

Link do produktu: <https://elektronikadomowa.pl/kamera-tubowa-ip-bcs-l-tip14fsr3-ai1-4mpx-2-8mm-ir30-12vdc-poe-p-15230.html>



## KAMERA TUBOWA IP BCS-L-TIP14FSR3-Ai1 4Mpx 2,8mm IR30 12VDC PoE

Cena brutto	<b>1 061,60 zł</b>
Cena netto	<b>863,09 zł</b>
Dostępność	<b>Dostępność - 1-2 dni</b>
Czas wysyłki	<b>24 godziny</b>
Numer katalogowy	<b>19583</b>
Kod EAN	<b>5904890708853</b>
Producent	<b>BCS</b>
Widzenie w nocy	<b>21-30 m</b>
Rozdzielczość	<b>4 Mpx (2K)</b>
Obiektyw	<b>stałogniskowy 2.8 mm</b>

### Opis produktu

**Kamera tubowa IP BCS-L-TIP14FSR3-Ai** posiada wbudowany przetwornik obrazu o rozdzielczości **4 MPX** oraz obiektyw stałogniskowy **2.8 mm**, który pozwala na uzyskanie szerokiego kąta widzenia. Produkt wyposażony jest też w reflektor podczerwieni **z zasięgiem do 30 m** (w terenie otwartym), dzięki któremu uzyskasz wyraźny i dokładny obraz nawet **w zupełnej ciemności**.

Produkt posiada wodoodporną obudowę, zapewniającą ochronę sprzętu przed złymi warunkami atmosferycznymi. Przeznaczony jest **do różnorodnych zastosowań**. Sprzęt można zamontować **na suficie i na ścianie (wymagane dodatkowe akcesoria)**.

#### Cechy produktu:

- rozdzielczość: 4 MPX
- kompresja wideo: H.265+ / H.265 / H.264+ / H.264 / MJPEG
- 2 strumienie kodowania
- obiektyw stałogniskowy 2,8 mm
- funkcje: WDR - 120 dB, 3D-DNR, BLC, HLC, AGC, AWB, ICR - Mechaniczny filtr podczerwieni, Detekcja ruchu, Maski prywatności, Analiza IVS: ochrona perymetryczna, rozpoznawanie obiektów
- możliwość strumieniowania obrazu w czasie rzeczywistym z wykorzystaniem protokołu RTMP w serwisach streamingowych
- zgodność z ONVIF
- promiennik podczerwieni - zasięg do 30 m (w terenie otwartym)
- wbudowany mikrofon
- gniazdo pamięci MicroSD (do 256GB; brak w zestawie)
- adaptory pasujące do kamery (brak w zestawie): BCS-AT135, BCS-AT3, BCS-AT356
- stopień ochrony: IP67

#### Przeznaczenie:

Kamera posiada wodoodporną obudowę, stanowiącą ochronę sprzętu przed zniszczeniem. Przeznaczona jest do różnorodnych zastosowań. Sprzęt można zamontować na suficie i na ścianie. Jest przydatna do obserwacji np. magazynów, biur, hurtowni czy szkół.

## Wybrane funkcje:

### 1) AGC (Auto Gain Control - automatyczna kontrola wzmocnienia)

Funkcja, dzięki której można uzyskać większy poziom sygnału – szczególnie w warunkach słabego oświetlenia. Obraz staje się wyostrzony, więc jest też bardziej czytelny.

### 2) BLC (Back Light Compensation - kompensacja światła wstecznego)

Funkcja przydatna w sytuacji, gdy sprzęt ukierunkowany jest na silne światło i pierwszy plan jest zbyt ciemny, przez co też niewyraźny. BLC rozświetla ciemne miejsca, wraz z tłem, dzięki czemu jakość obrazu jest zdecydowanie lepsza.

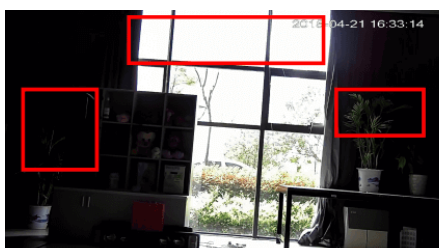


Camera without BLC

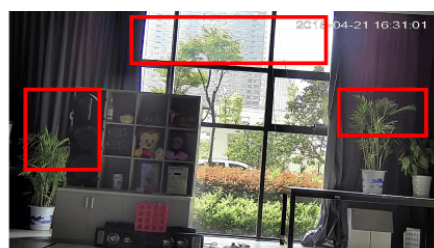


Camera with BLC

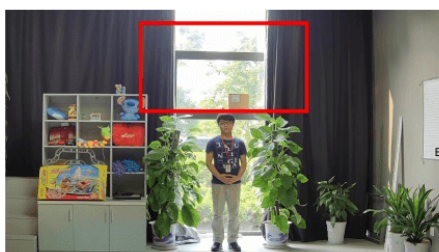
### 3) WDR (Wide Dynamic Range)



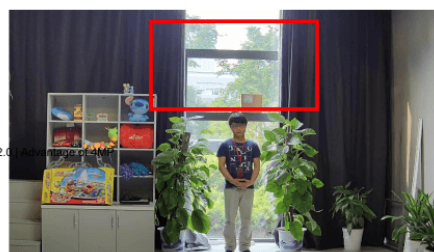
WDR OFF



WDR ON



120dB WDR



140dB WDR

## Specyfikacja techniczna:

- standard: TCP/IP
- przetwornik: 1/2.9" 4Mpx PS CMOS
- piksele: 2688(H)x1520(V)

- 
- rozdzielczość: 4Mpx (2688x1520)(2560x1440) / 3Mpx (2304x1296) / 2Mpx (1920x1080) / 1.3Mpx (1280x960) / 720P (1280x720) / D1 (704x576/704x480) / VGA (640 x 480) / CIF (352x288/352x240)
  - ilość strumieni: 2
  - strumień główny: 2688x1520 @1~20kl/s, 2560x1440 @1~25/30kl/s
  - strumień drugi: 704x576 @1~25kl/s, 704x480 @1~30kl/s
  - bitrate: 32 Kb/s~6144 Kb/s (H.264), 12 Kb/s~6144 Kb/s (H.265)
  - obiektyw stałogniskowy 2.8 mm / F1.6
  - kąt widzenia: H: 95° V: 52° D: 114°
  - zoom cyfrowy: 16x
  - zasięg oświetlacza IR: do 30 m (w terenie otwartym)
  - DORI: Detekcja 64m / Obserwacja 25m / Rozpoznanie 13m / Identyfikacja 6m
  - czułość: 0.008Lux(Kolor,F1.6,30IRE) 0.0008Lux(B/W,F1.6,30IRE) 0Lux(IR)
  - kompresja obrazu: H.265+ / H.265 / H.264+ / H.264 / MJPEG
  - stosunek S/N: 56dB
  - migawka: Auto / manual 1/3~1/100000s
  - obrót obrazu: Mirror, Flip 0°/90°/180°/270°
  - wbudowany mikrofon
  - kompresja audio: G.711A / G.711Mu / G.723 / G.726 / PCM
  - obsługa kart Micro SD do 256GB (możliwy zapis lokalny; brak karty w zestawie)
  - obsługa: Web Service, CMS BCS Manager (Windows/Linux/MAC), Mobile App(iOS, android)
  - interfejs sieciowy: RJ-45 10/100 Mb/s
  - protokoły sieciowe: IPv4, IPv6, HTTP, TCP, UDP, ARP, RTP, RTSP, RTCP, RTMP, SMTP, FTP, SFTP, DHCP, DNS, DDNS, NTP, Multicast, ICMP, IGMP
  - stopień ochrony: IP67
  - temperatura pracy: -40°C ... 60°C
  - wilgotność: max. 95% RH
  - zasilanie: 12V DC / PoE (802.3af)
  - pobór mocy: max. 5.1 W
  - wymiary: 166.2 x 70 x 70 mm

#### **W zestawie:**

- kamera BCS-L-TIP14FSR3-Ai - 1 szt.