

Link do produktu: <https://elektronikadomowa.pl/kamera-tubowa-ip-bcs-l-tip14fr3-4mpx-2-8mm-ir30-12vdc-poe-p-17469.html>



KAMERA TUBOWA IP BCS-L-TIP14FR3 4Mpx 2,8mm IR30 12VDC PoE

Cena brutto	744,15 zł
Cena netto	605,00 zł
Dostępność	Produkt archiwalny
Czas wysyłki	24 godziny
Numer katalogowy	21761
Kod EAN	5904890709874
Producent	BCS
Widzenie w nocy	21-30 m
Rozdzielczość	4 Mpx (2K)
Obiektyw	stałogniskowy 2.8 mm

Opis produktu

Kamera tubowa IP BCS-L-TIP14FR3 zapewnia rozdzielczość obrazu na poziomie **4 MPX** oraz obiektyw stałogniskowy **2.8 mm**, który umożliwi uzyskanie szerokiego kąta widzenia. Produkt posiada też reflektor podczerwieni **z zasięgiem do 30 m** (w terenie otwartym), dzięki któremu uzyskasz wyraźny i dokładny obraz nawet **w zupełnej ciemności**. Produkt wyposażono w wodoodporną obudowę, zapewniającą ochronę sprzętu przed złymi warunkami atmosferycznymi. Przeznaczony jest **do różnorodnych zastosowań**. Sprzęt można zamontować **na suficie i na ścianie**.

Cechy produktu:

- rozdzielczość: 4 MPX
- kompresja wideo: H.265 / H.265+ / H.264 / H.264+ / MJPEG
- 2 strumienie kodowania
- obiektyw stałogniskowy 2,8 mm/2.0
- funkcje: AGC, AWB, BLC, HLC, WDR(120dB), 3D DNR, ICR - Mechaniczny filtr podczerwieni, Detekcja ruchu (4), Maski prywatności (4), Mirror
- zgodność z ONVIF
- promiennik podczerwieni - zasięg do 30 m (w terenie otwartym)
- adaptory pasujące do kamery (brak w zestawie): BCS-AT135, BCS-AT3, BCS-AT356
- stopień ochrony: IP67

Przeznaczenie:

Kamera posiada wodoodporną obudowę, stanowiącą ochronę sprzętu przed zniszczeniem. Przeznaczona jest do różnorodnych zastosowań. Sprzęt można zamontować na suficie i na ścianie. Jest przydatna do obserwacji np. magazynów, biur, hurtowni czy szkół.

Wybrane funkcje:

1) AGC (Auto Gain Control - automatyczna kontrola wzmocnienia)

Funkcja, dzięki której można uzyskać większy poziom sygnału - szczególnie w warunkach słabego oświetlenia. Obraz staje się wyostrzony, więc jest też bardziej czytelny.

2) BLC (Back Light Compensation - kompensacja światła wstecznego)

Funkcja przydatna w sytuacji, gdy sprzęt ukierunkowany jest na silne światło i pierwszy plan jest zbyt ciemny, przez co też niewyraźny. BLC rozświetla ciemne miejsca, wraz z tłem, dzięki czemu jakość obrazu jest zdecydowanie lepsza.

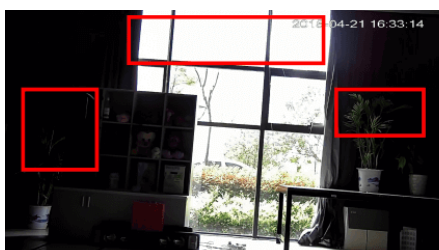


Camera without BLC

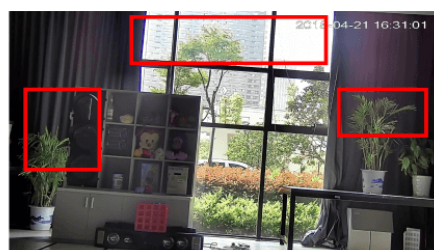


Camera with BLC

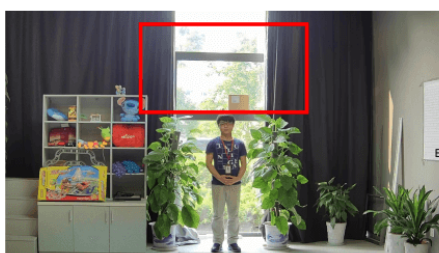
3) WDR (Wide Dynamic Range)



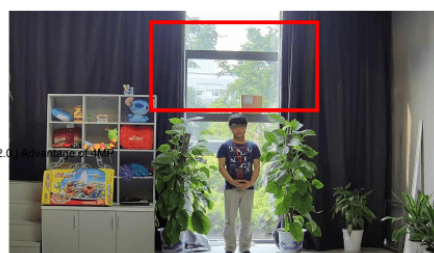
WDR OFF



WDR ON



120dB WDR



140dB WDR

Specyfikacja techniczna:

- standard: TCP/IP
- przetwornik: 1/3" 4Mpx PS CMOS
- piksele: 2560(H)x1440(V)
- rozdzielczość: 4Mpx (2688x1520)(2560x1440) / 3Mpx (2304x1296) / 2Mpx (1920x1080) / 1.3Mpx (1280x960) / 720P (1280x720) / D1 (704x576/704x480) / VGA (640 x 480) / CIF (352x288/352x240)
- ilość strumieni: 2
- strumień główny: 2688x1520 @1~20kl/s, 2560x1440 @1~25/30kl/s
- strumień drugi: 704x576 @1~25kl/s, 704x480 @1~30kl/s
- bitrate: 32 Kb/s~6144 Kb/s (H.264), 12 Kb/s~6144 Kb/s (H.265)
- obiektyw stałogniskowy 2.8 mm / F2.0
- kąt widzenia: H: 93° V: 53° D: 111°
- zoom cyfrowy: 16x

-
- zasięg oświetlacza IR: do 30 m (w terenie otwartym)
 - DORI: Detekcja 50m / Obserwacja 22m / Rozpoznanie 11m / Identyfikacja 5m
 - czułość: 0.03Lux(F2.0) 0Lux(IR)
 - kompresja obrazu: H.265 / H.265+ / H.264 / H.264+ / MJPEG
 - migawka: Auto / manual 1/3~1/100000s
 - obrót obrazu: Mirror, Flip 0°/90°/180°/270°
 - obsługa: Web Service, CMS BCS Manager (Windows/Linux/MAC), Mobile App(iOS, android)
 - interfejs sieciowy: RJ-45 10/100 Mb/s
 - protokoły sieciowe: HTTP, TCP, ARP, RTSP, RTP, UDP, RTCP, SMTP, FTP, DHCP, DNS, DDNS, PPPoE, IPv4/v6, QoS, UPnP, NTP, RTMP, Multicast, HTTPS, SFTP, 802.1x, ICMP, IGMP
 - stopień ochrony: IP67
 - temperatura pracy: -40°C ... 60°C
 - wilgotność: max. 95% RH
 - zasilanie: 12V DC / PoE (802.3af)
 - pobór mocy: max. 6W
 - wymiary: 164,6 x 70 x 70 mm

W zestawie:

- kamera BCS-L-TIP14FR3 - 1 szt.