

Link do produktu: <https://elektronikadomowa.pl/kamera-tubowa-ip-bcs-b-ti415ir3-4mpx-28-12mm-ir30-12vdc-poe-p-9798.html>



## KAMERA TUBOWA IP BCS-B-TI415IR3 4MPX 2.8-12mm IR30 12VDC PoE

Cena brutto	<b>730,62 zł</b>
Cena netto	<b>594,00 zł</b>
Dostępność	<b>Produkt archiwalny</b>
Numer katalogowy	<b>14241</b>
Producent	<b>BCS BASIC</b>
Widzenie w nocy	<b>21-30 m</b>
Rozdzielczość	<b>4 Mpx (2K)</b>
Obiektyw	<b>zmiennogniskowy 2.8-12 mm</b>

### Opis produktu

**Kamera tubowa BCS-B-TI415IR3** posiada wbudowany przetwornik obrazu o rozdzielczości **4 MPX** oraz obiektyw zmiennogniskowy **2.8-12 mm**, dzięki któremu dopasujesz kąt widzenia do miejsca obserwacji. Produkt wyposażony jest też w reflektor podczerwieni z **zasięgiem do 30 m**, dzięki któremu uzyskasz wyraźny i dokładny obraz nawet w zupełnej ciemności.

Kamera posiada wodoodporną obudowę, dzięki czemu można ją zamontować wewnątrz i na zewnątrz pomieszczeń. Świetnie sprawdzi się do obserwacji sklepu, magazynu, szkół, biur, domu itp. Pozwala na montaż **na suficie lub na ścianie**.

#### Uwaga!

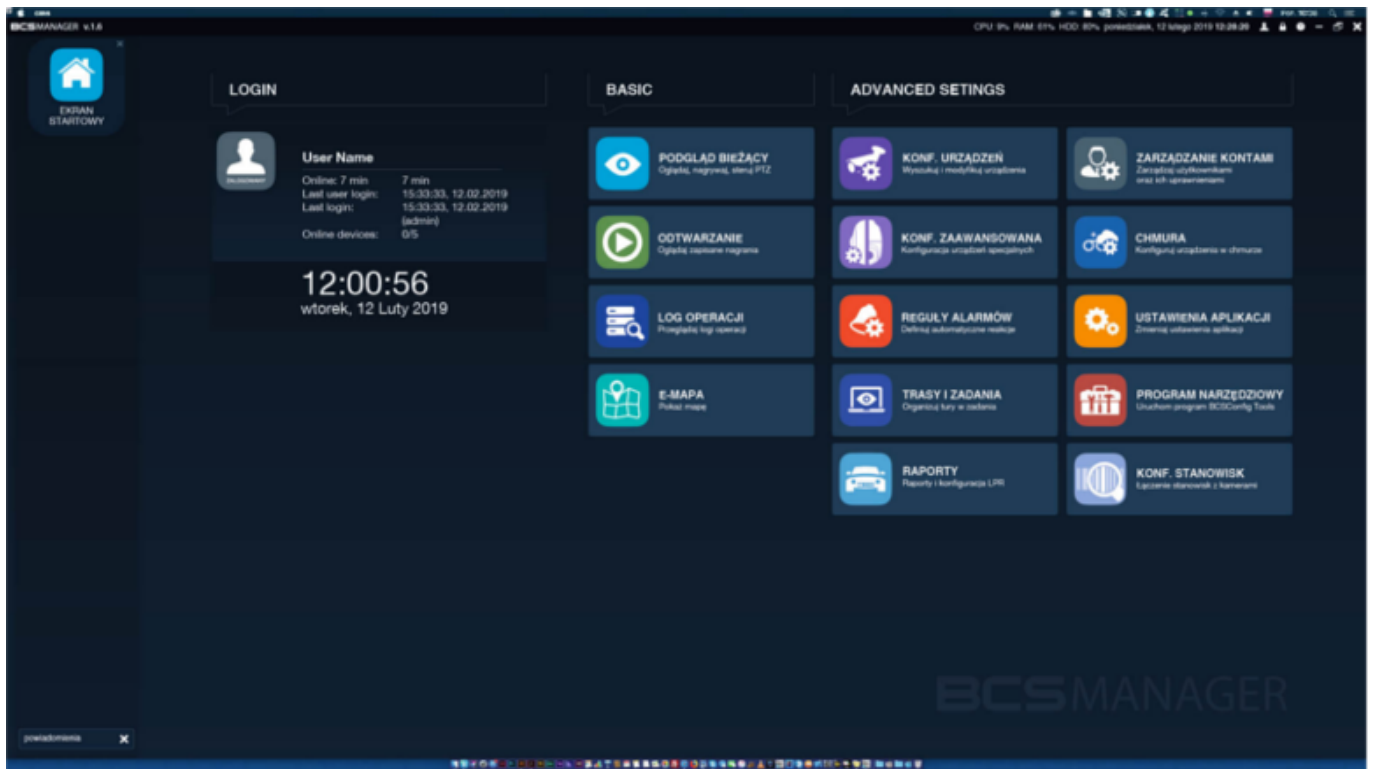
Kamery IP z serii BASIC są kompatybilne tylko z rejestratorami z tej samej serii (tj. BASIC). Współpraca z innymi rejestratorami jest możliwa jedynie poprzez protokół ONVIF, który nie gwarantuje pełnej funkcjonalności.

#### Cechy produktu:

- rozdzielczość: 4MPX (2560x1440)
- obiektyw zmiennogniskowy 2.8-12 mm/F1.6
- funkcje: ICR (mechaniczny filtr podczerwieni), AGC, AWB, AES, BLC, WDR(120dB), 3D DNR, ROI, Detekcja ruchu, maska prywatności
- zasięg promienników podczerwieni: do 30 m
- zgodność z ONVIF
- gniazdo karty pamięci microSD do 128GB (brak w zestawie)
- wbudowany web serwis, zgodność z BCS-NVR
- zarządzanie urządzeniami - BCS Manager
- obsługa chmury P2P BCS
- podgląd mobilny - aplikacja BCS Basic (Android, iOS)
- adapter montażowy: BCS-B-AWDT, BCS-B-AT (brak w zestawie)
- stopień ochrony: IP67

#### Zarządzanie urządzeniem - program BCS Manager

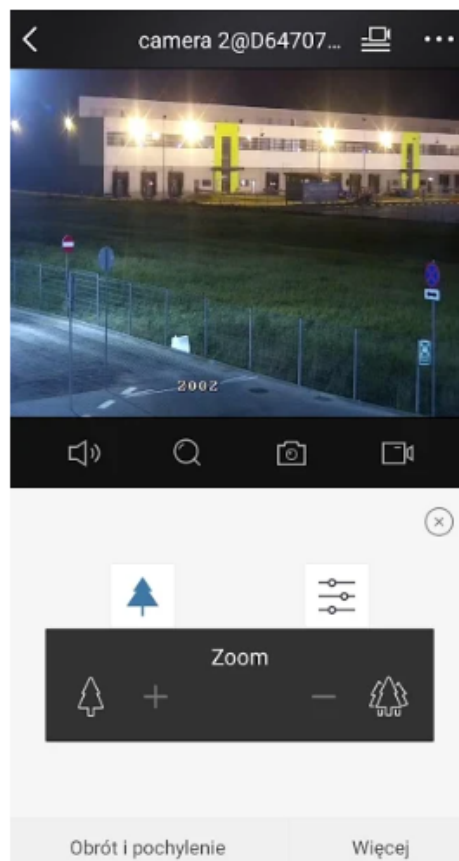
Prosty i intuicyjny program do obsługi urządzeń CCTV BCS. Posiada szereg funkcji, w tym m.in: podgląd na żywo, reguły alarmów (możliwość wykorzystania funkcjonalności kamer i rejestratorów do budowania reakcji alarmowych np. nagranie kanału, wykonanie zdjęcia lub serii zdjęć z kanału itp.), odtwarzanie, E-mapa, obsługa chmury (P2P).



### Podgląd mobilny

**BCS Basic** to bezpłatna aplikacja do zarządzania i obsługi systemu CCTV IP BCS z poziomu smartfona z systemem **Android (Google Play)** i **iOS (App Store)**. Umożliwia **podgląd obrazu z kamer IP, rejestratorów (NVR, XVR) marki BCS Basic**.

Aplikacja działa w lokalnej sieci WiFi i w sieci GSM umożliwiając połączenie przez Internet (stały adres IP lub dla wybranych urządzeń usługa chmurowa P2P). Sygnalizacja wywołania z alarmu działa za pośrednictwem funkcji Push Alarm, która wymaga podłączenia systemu do Internetu.



### Wybrane funkcje:

#### 1) AGC (Auto Gain Control - automatyczna kontrola wzmocnienia)

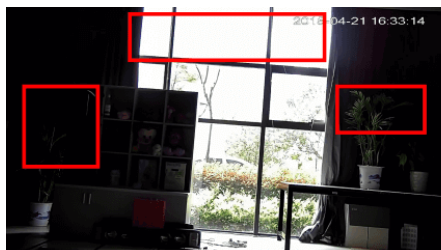
Funkcja, dzięki której można uzyskać większy poziom sygnału - szczególnie w warunkach słabego oświetlenia. Obraz staje się wyostrojony, więc jest też bardziej czytelny.

#### 2) BLC (Back Light Compensation - kompensacja światła wstecznego)

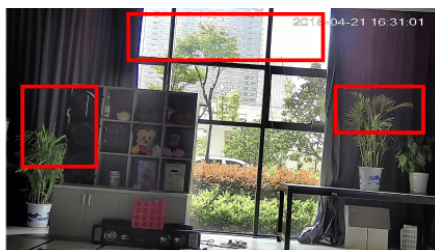
Funkcja przydatna w sytuacji, gdy sprzęt ukierunkowany jest na silne światło i pierwszy plan jest zbyt ciemny, przez co też niewyraźny. BLC rozświetla ciemne miejsca, wraz z tłem, dzięki czemu jakość obrazu jest zdecydowanie lepsza.



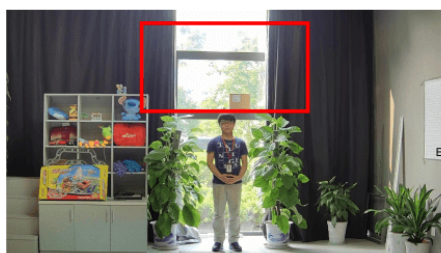
#### 3) WDR (Wide Dynamic Range)



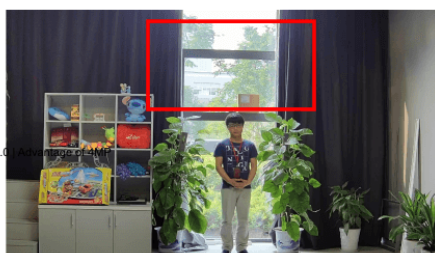
WDR OFF



WDR ON



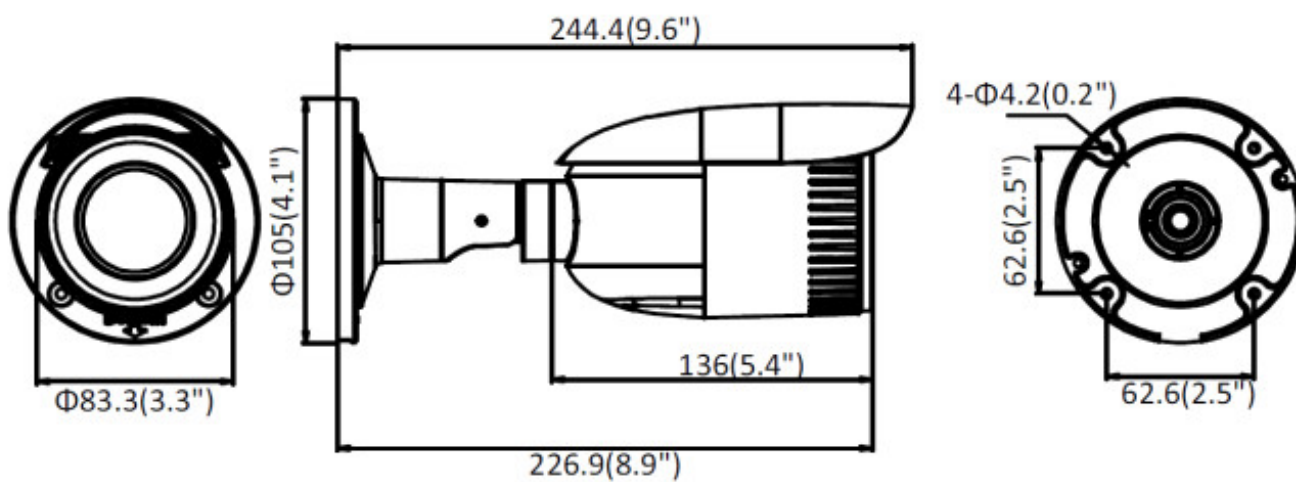
120dB WDR



140dB WDR

### Specyfikacja techniczna:

- przetwornik: 1/3" 4MPX Progressive Scan CMOS
- ilość pikseli: 2560(H) x 1440 (V)
- czułość:
  - kolor: 0.01Lux (F1.2, AGC wł.), 0.018 Lux (F1.6, AGC wł.)
  - B/W: 0Lux
- obiektyw zmiennoogniskowy 2.8-12 mm/F1.6
- kąt widzenia: H: 98°~28°, V: 51°~16°
- migawka: Auto/ręcznie (1/3~1/100000s)
- zasięg reflektora IR: 30m (w terenie otwartym)
- kompresja wideo: H.265 / H.265+ / H.264 / H.264+ / MJPEG (drugi strumień)
- rozdzielczość: 4 Mpx (2560x1440) / 3 Mpx (2304x1296) / 1080P (1920x1080) / 720P (1280x720) / VGA (640x480) / (640x360) / QVGA (320x240)
- strumień główny:
  - 50Hz: 20 kl/s @2560x1440, 25 kl/s @2304x1296, 1920x1080, 1280x720
  - 60Hz: 20 kl/s @2560x1440, 30 kl/s @2304x1296, 1920x1080, 1280x720
- strumień drugi:
  - 50Hz: 25 kl/s @640x480, 640x360, 320x240
  - 60Hz: 30 kl/s @640x480, 640x360, 320x240
- połączenie sieci: RJ-45 (10M/100M)
- protokoły: TCP/IP, ICMP, HTTP, HTTPS, FTP, DHCP, DNS, DDNS, RTP, RTSP, RTCP, PPPoE, NTP, UPnP, SMTP, SNMP, IGMP, 802.1X, QoS, IPv6, UDP, Bonjour, P2P
- wspierane standardy: ONVIF (Profil S, Profil G), ISAPI
- użytkownicy mobilni: max. 32 (iOS, android)
- materiał: metal
- temperatura pracy: -30°C ...+60°C
- wilgotność względna: 10-95% RH
- stopień ochrony: IP67
- zasilanie: 12V DC (± 25%) / PoE (802.3af)
- pobór mocy: max. 13W
- wymiary: ø105 x 244.4 mm



**W zestawie:**

- kamera tubowa BCS-B-TI415IR3 - 1 szt.