

Link do produktu: <https://elektronikadomowa.pl/kamera-tubowa-hdcvihdtviahdanalog-dahua-hac-hfw3231e-zh-2712-2-1mpx-27-12mm-ir100m-12vdc24vac-p-3206.html>



KAMERA TUBOWA HDCVI/HDTVI/AHD/ANALOG DAHUA HAC- HFW3231E-ZH-2712 2,1Mpx 2.7-12mm IR100m 12VDC/24VAC

Cena brutto	1 103,46 zł
Cena netto	897,12 zł
Dostępność	Produkt archiwalny
Numer katalogowy	HAC-HFW3231E-ZH-2712
Producent	Dahua

Opis produktu

Kamera tubowa 4w1 DAHUA posiada wbudowany przetwornik obrazu (rozdzielczość **2.1 MPX**) oraz obiektyw zmiennoogniskowy **2.7-12 mm**, dzięki któremu dopasujesz kąt widzenia do miejsca obserwacji. Atutem kamery jest też reflektor podczerwieni Smart IR z maksymalnym **zasięgiem do aż 100 m**, który zapewnia dobrą widoczność **w zupełnej ciemności**.

Kamera posiada wodoodporną obudowę, która chroni ją przed złymi warunkami atmosferycznymi. Sprzęt możemy użyć **do różnorodnych zastosowań zewnętrznych**. Pozwala na **montaż na suficie i na ścianie**.

Cechy produktu:

- przetwornik obrazu: 1/2.8" 2.1 MPX, CMOS
- system: HDCVI, HDTVI, AHD, ANALOG
- obiektyw zmiennoogniskowy 2.7-12 mm, motozoom, auto-iris
- kąt widzenia: 95° ... 36°
- wejście audio: 1x CINCH
- wejście/wyjście alarmowe: 1/1
- zasięg transmisji:
 - z wykorzystaniem standardowego kabla koncentrycznego 75Ω - do 500 m
 - z wykorzystaniem skrętki - do 300 m
- max. zasięg promienników podczerwieni: do 100 m, Smart IR
- szybka transmisja w czasie rzeczywistym na duże odległości
- funkcje: Dzień/noc (ICR), AGC, AWB, BLC, HLC, 3D DNR, WDR (120dB), Defog, Mirror, Strefy prywatności, D-ZOOM
- stopień ochrony: IP67
- zasilanie: 12VDC/24VAC

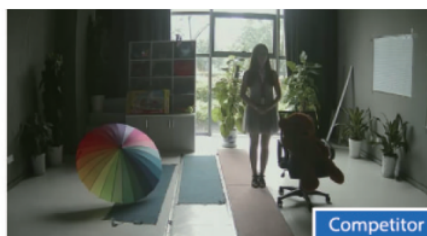
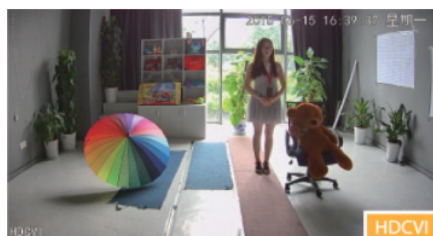
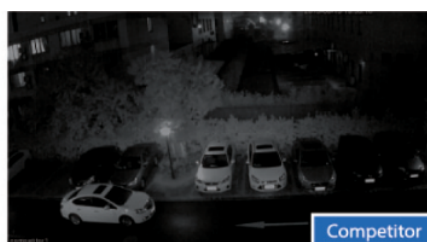
Przeznaczenie:

Kamera posiada wodoodporną obudowę chroniącą ją przed złymi warunkami atmosferycznymi. Sprzęt możemy użyć do różnorodnych zastosowań zewnętrznych. Pozwala na montaż na suficie. Nadaje się do monitoringu np. hurtowni, magazynu czy szkoły.

Technologia HD-CVI



Technologia HDCVI przeważa nad konkurencją głównie ze względu na łatwą instalację i konfigurację, brak zakłóceń i opóźnień sygnału oraz dłuższy dystans transmisji sygnału.



Transmisja obrazu do 500 m przewodem koncentrycznym, do 300 m skrętką komputerową



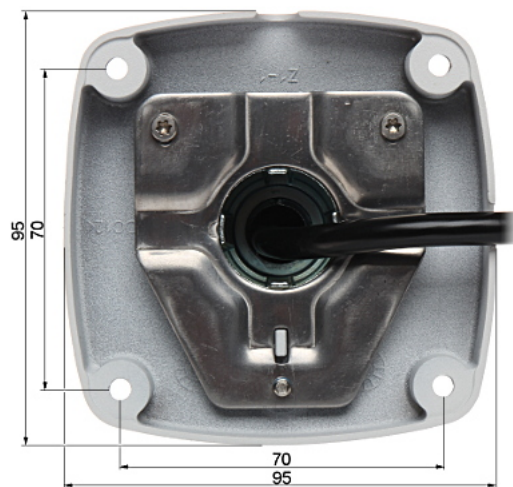
Schemat działania systemu HD-CVI (sygnał wideo, audio i sterowanie 1 przewodem)

• HDCVI™ Camera



Specyfikacja techniczna:

- przetwornik: 1/2.8" 2.1 MPX CMOS
- rozdzielczość:
 - 1920 x 1080 - 1080p
 - 1280 x 720 - 720p
- zasięg oświetlacza IR: 100 m
- obiektyw zmiennoogniskowy: 2.7 ... 12 mm - Motozoom
- kąt widzenia: 95° ... 36°
- stosunek sygnał/szum (S/N): >65 dB
- wyjście wideo:
 - HD-CVI, 1 Vpp / 75 Ω
 - PAL, 1 Vpp / 75 Ω
- wejście audio CINCH
- wejście/wyjście alarmowe: 1/1
- obudowa: compact, metalowa
- kolor: Biały
- temperatura pracy: -40 °C - 60 °C
- stopień ochrony: IP67
- zasilanie:
 - 12 V DC / 1910 mA
 - 24 V AC / 950 mA
- zużycie energii: <22,9 W
- wymiary: 273 x 95 x 95 mm
- waga: 1,13 kg



W zestawie:

- kamera Dahua HAC-HFW3231E-ZH-2712 - 1 szt.

