

Link do produktu: <https://elektronikadomowa.pl/kamera-tubowa-hdcvihdvtviahdanalog-dahua-hac-hfw1200d-0360b-2mpx-36mm-ir80-12vdc-p-5167.html>



KAMERA TUBOWA HDCVI/HDTVI/AHD/ANALOG DAHUA HAC- HFW1200D-0360B 2Mpx 3.6mm IR80 12VDC

Cena brutto	259,48 zł
Cena netto	210,96 zł
Dostępność	Produkt archiwalny
Numer katalogowy	10750
Producent	Dahua

Opis produktu

Kamera tubowa 4w1 DAHUA posiada wysokiej jakości przetwornik obrazu o rozdzielczości **2 MPX** (jakość obrazu: **1080p**), dzięki czemu łatwo rozpoznasz szczegóły i osoby. Wyposażono ją w obiektyw stałogniskowy **3.6 mm**, dzięki któremu uzyskasz szeroki kąt widzenia. Atutem jest także reflektor podczerwieni Smart IR z maksymalnym **zasięgiem do aż 80 m**, który zapewnia wysoką jakość obrazu w zupełnej ciemności. Kamera posiada wodoodporną obudowę, dzięki czemu sprzęt możemy użyć do **różnorodnych zastosowań zewnętrznych**. Pozwala na **montaż zarówno na suficie lub na ścianie**.

Uwaga! Kamera pracuje domyślnie w technologii HDCVI. Można jednak dokupić osobno kontroler PFM820, dzięki któremu sprzęt może pracować w trybie HDTVI, AHD lub Analog.

Cechy produktu:

- przetwornik obrazu: 1/2.7" 2MPX, CMOS
- jakość obrazu: 25/30 fps @1080p
- standard: HDCVI, HDTVI, AHD, ANALOG
- obiektyw stałogniskowy 3,6 mm
- max. zasięg promienników podczerwieni: do 80 m, Smart IR
- zasięg transmisji:
 - z wykorzystaniem standardowego kabla koncentrycznego 75Ω - do 500 m
 - z wykorzystaniem skrętki - do 300 m
- szybka transmisja w czasie rzeczywistym na duże odległości
- przełączanie między wysoką a standardową rozdzielczością
- funkcje: Dzień/noc (ICR), AWB, AGC, BLC, 2D DNR, WDR 120 dB
- stopień ochrony: IP67
- zasilanie: 12VDC

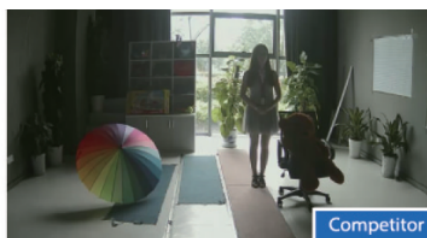
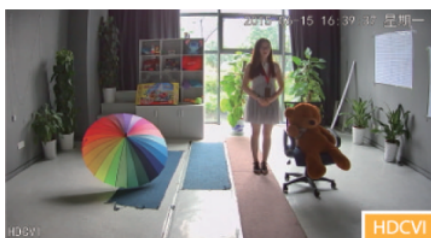
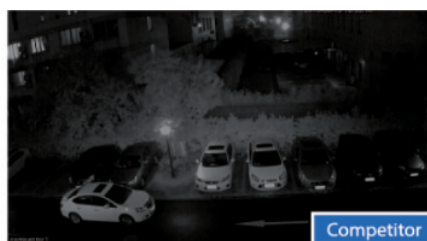
Przeznaczenie:

Kamera posiada wodoodporną obudowę, dzięki czemu sprzęt możemy użyć do różnorodnych zastosowań zewnętrznych. Pozwala na montaż zarówno na ścianie, jak i na suficie. Nadaje się do monitoringu np. hurtowni, magazynu czy szkoły.

Technologia HD-CVI



Technologia HDCVI przeważa nad konkurencją głównie ze względu na łatwą instalację i konfigurację, brak zakłóceń i opóźnień sygnału oraz dłuższy dystans transmisji sygnału.



Transmisja obrazu do 500m przewodem koncentrycznym, do 300m skrętką komputerową

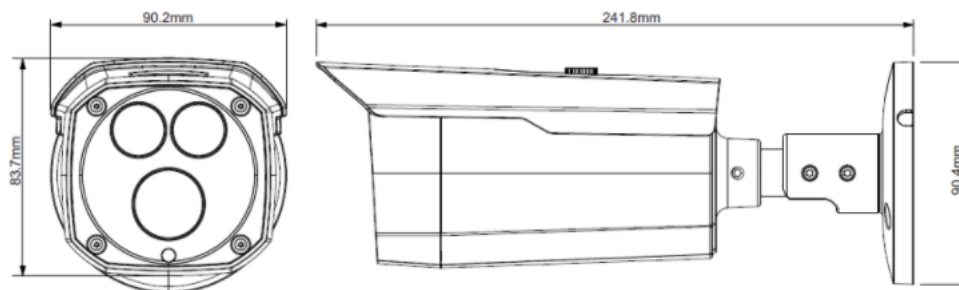


Schemat działania systemu HD-CVI (sygnał wideo, audio i sterowanie 1 przewodem)

• HDCVI™ Camera



Specyfikacja techniczna:



- przetwornik obrazu: 1/2.7" 2 Mpx CMOS
- efektywna liczba pikseli: 1930(H)×1088(V)
- szybkość elektronicznej migawki: 1/50s~1/100,000s
- częstotliwość odświeżania: 25 fps @1080P
- synchronizacja: wewnętrzna
- min. oświetlenie: 0.02Lux/F2.0, 0Lux IR on
- wyjścia wideo: 1 kanał BNC HDCVI HD
- zasięg IR: 80m, Smart IR
- dzień/Noc: Auto(ICR) / Kolor / Biało-czarne
- obiektyw stałogniskowy: 3,6mm
- kąt widzenia: 89.9°
- odległość transmisji: do 500m na kablu koncentrycznym 75Ω
- stopień ochrony: IP67
- montaż: M12
- materiał: metal
- temperatura pracy: -30°C ... +60°C
- wilgotność: <95%RH (bez skraplania)
- zasilanie: 12V DC (±20%)
- zużycie energii: max. 5W
- wymiary: 241.8 × 90.2 × 83.7 mm
- waga: 0.635 kg

W zestawie:

- kamera Dahua HAC-HFW1200D-0360B - 1 szt.