

Link do produktu: <https://elektronikadomowa.pl/kamera-tubowa-hd cvi-dahua-hac-hfw3802e-zh- vp-3711-8mpx-37-11mm-ir100-12vdc24vac-p-5225.html>



KAMERA TUBOWA HDCVI DAHUA HAC-HFW3802E-ZH-VP-3711 8Mpx 3.7-11mm IR100 12VDC/24VAC

Cena brutto **1 862,09 zł**

Cena netto **1 513,89 zł**

Dostępność **Produkt archiwalny**

Numer katalogowy **10848**

Producent **Dahua**

Opis produktu

Kamera tubowa HDCVI DAHUA posiada wysokiej jakości przetwornik obrazu o rozdzielczości **8 MPX** oraz obiektyw zmiennoogniskowy **3.7-11 mm**, dzięki któremu dopasujesz kąt widzenia do miejsca obserwacji. Atutem jest także reflektor podczerwieni Smart IR z maksymalnym **zasięgiem do aż 100 m**, który zapewnia wysoką jakość obrazu w zupełnej ciemności.

Kamera posiada wodoodporną i wandaloodporną obudowę, dzięki czemu sprzęt możemy użyć do **różnorodnych zastosowań zewnętrznych**. Pozwala na **montaż zarówno na suficie lub na ścianie**.

Cechy produktu:

- przetwornik obrazu: 1/2" 8MPX, CMOS
- liczba klatek: 12.5 fps @4K
- obiektyw zmiennoogniskowy 3.7-11 mm, motozoom
- max. zasięg promienników podczerwieni: do 100 m, Smart IR
- wejście na mikrofon zewnętrzny (JACK mono)
- wejścia/wyjścia alarmowe: 2/1
- zasięg transmisji:
 - z wykorzystaniem standardowego kabla koncentrycznego 75Ω - do 500 m
 - z wykorzystaniem skrętki - do 300 m
- szybka transmisja w czasie rzeczywistym na duże odległości
- przełączanie między wysoką a standardową rozdzielczością
- funkcje: Dzień/noc (ICR), AWB, AGC, BLC, HLC, 2D/3D DNR, WDR 120dB, Defog, Detekcja ruchu, Strefy prywatności, Mirror, Sharpness
- stopień ochrony: IP67, IK10
- zasilanie: 12VDC / 24VAC

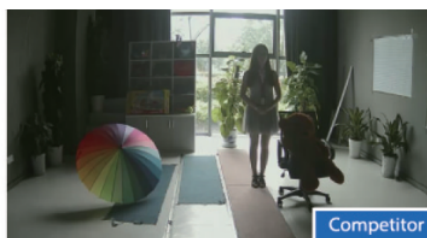
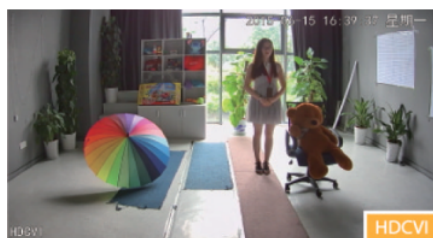
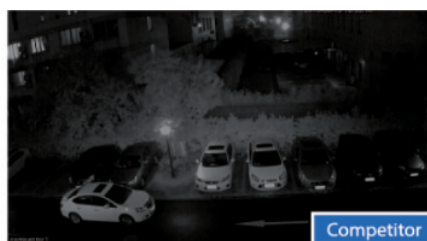
Przeznaczenie:

Kamera posiada wodoodporną i wandaloodporną obudowę, dzięki czemu sprzęt możemy użyć do różnorodnych zastosowań zewnętrznych. Pozwala na montaż zarówno na ścianie, jak i na suficie. Nadaje się do monitoringu np. hurtowni, magazynu czy szkoły.

Technologia HD-CVI



Technologia HDCVI przeważa nad konkurencją głównie ze względu na łatwą instalację i konfigurację, brak zakłóceń i opóźnień sygnału oraz dłuższy dystans transmisji sygnału.



Transmisja obrazu do 500m przewodem koncentrycznym, do 300m skrętką komputerową



Schemat działania systemu HD-CVI (sygnał wideo, audio i sterowanie 1 przewodem)

• HDCVI™ Camera



Specyfikacja techniczna:

- przetwornik obrazu: 1/2" 8.3 Mpx CMOS
- rozdzielczość: 3840 x 2160 - 8.3 Mpx, 4K UHD, 2560 x 1440 - 3.7 Mpx 960 x 576 - 960H, PAL
- wyjście wideo: HD-CVI, 1 Vpp / 75 Ω PAL, 1 Vpp / 75 Ω
- zasięg IR: 100m, Smart IR
- obiektyw zmiennoogniskowy: 3.7-11 mm, motozoom
- kąt widzenia: 112° ... 46°
- stosunek sygnał/szum S/N: > 65 dB
- interfejs RS-485: tak
- audio: wejście na mikrofon zewnętrzny - JACK mono
- wejścia/wyjścia alarmowe:: 2/1
- stopień ochrony: IP67, IK10
- obudowa: metalowa
- temperatura pracy: -40°C ... +60°C
- zasilanie: 12 V DC / 1530 mA, 24 V AC / 765 mA
- wyjście zasilania: 12 V DC @ Wtyk 2.1/5.5 mm, max. 4 W
- pobór prądu: ≤ 18.4 W
- wymiary: 273 x 95 x 95 mm
- waga: 1,11 kg

W zestawie:

- kamera Dahua HAC-HFW3802E-ZH-VP-3711 - 1 szt.