

Link do produktu: <https://elektronikadomowa.pl/kamera-tubowa-hd cvi-dahua-hac-hfw1400t-0280b-4mpx-28mm-ir20-12vdc-p-5172.html>



## KAMERA TUBOWA HDCVI DAHUA HAC-HFW1400T-0280B 4Mpx 2.8mm IR20 12VDC

Cena brutto	<b>211,66 zł</b>
Cena netto	<b>172,08 zł</b>
Dostępność	<b>Produkt archiwalny</b>
Numer katalogowy	<b>10755</b>
Producent	<b>Dahua</b>

### Opis produktu

**Kamera tubowa HDCVI DAHUA** posiada wysokiej jakości przetwornik obrazu o rozdzielczości **4 MPX** oraz obiektyw stałogniskowy **2.8 mm**, dzięki któremu uzyskasz szeroki kąt widzenia. Atutem jest także reflektor podczerwieni Smart IR z maksymalnym **zasięgiem do 20 m**, który zapewnia wysoką jakość obrazu w zupełnej ciemności. Kamera posiada wodoodporną obudowę, dzięki czemu sprzęt możemy użyć do **różnorodnych zastosowań zewnętrznych**. Pozwala na **montaż zarówno na suficie lub na ścianie (wymagane dodatkowe akcesoria)**.

### Cechy produktu:

- przetwornik obrazu: 1/3" 4MPX, CMOS
- obiektyw stałogniskowy 2.8 mm
- max. zasięg promienników podczerwieni: do 20 m, Smart IR
- zasięg transmisji:
  - z wykorzystaniem standardowego kabla koncentrycznego 75Ω - do 500 m
  - z wykorzystaniem skrętki - do 300 m
- szybka transmisja w czasie rzeczywistym na duże odległości
- przełączanie między wysoką a standardową rozdzielczością
- funkcje: Dzień/noc (ICR), AWB, AGC, BLC, HLC, 2D DNR, DWDR
- stopień ochrony: IP67
- zasilanie: 12VDC

### Przeznaczenie:

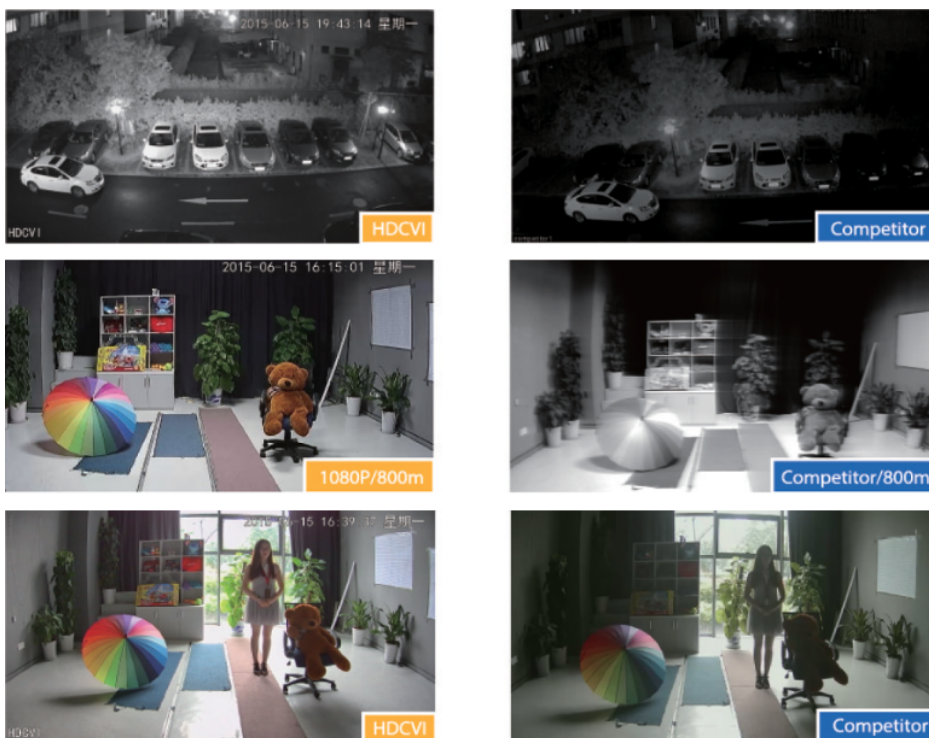
Kamera posiada wodoodporną obudowę, dzięki czemu sprzęt możemy użyć do różnorodnych zastosowań zewnętrznych. Pozwala na montaż zarówno na ścianie, jak i na suficie. Nadaje się do monitoringu np. hurtowni, magazynu czy szkoły.

### Technologia HD-CVI



Technologia HDCVI przeważa nad konkurencją głównie ze względu na łatwą instalację i konfigurację, brak zakłóceń i opóźnień

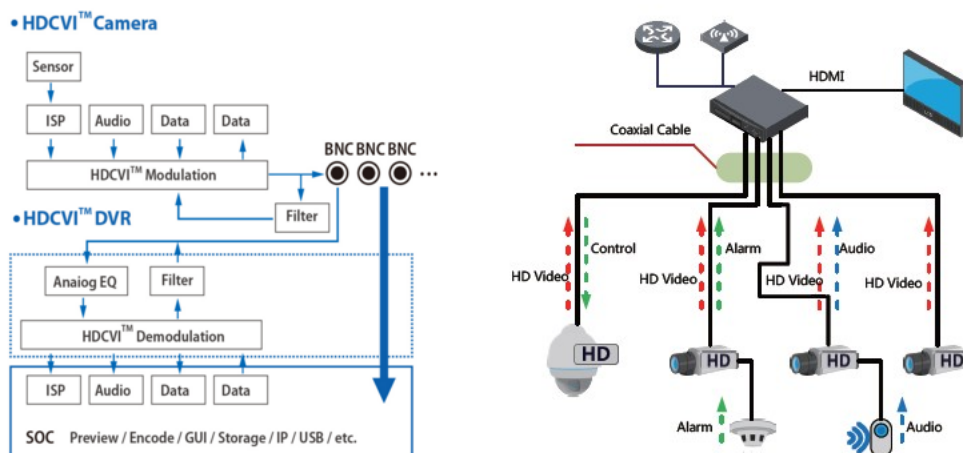
sygnału oraz dłuższy dystans transmisji sygnału.



Transmisja obrazu do 500m przewodem koncentrycznym, do 300m skrętką komputerową



Schemat działania systemu HD-CVI (sygnał wideo, audio i sterowanie 1 przewodem)



Specyfikacja techniczna:

- 
- przetwornik obrazu: 1/3" 4 Mpx CMOS
  - rozdzielczość: 25 kl/s @4MP (2560 x 1440) 1080p, 720p
  - czułość: 0.03Lux /F2.0, 30 IRE 0Lux IR on
  - elektroniczna migawka: 1/25 ... 1/100000s
  - wyjście wideo: 1x BNC HDCVI/CVBS
  - menu OSD: tak (UTC)
  - zasięg IR: 20m, Smart IR
  - obsługa zdarzeń: detekcja ruchu, obserwacja, rozpoznawanie i identyfikacja
  - obiektyw stałogniskowy: 2.8mm/F2.0
  - kąt widzenia: 99,7°
  - dzień/noc: ICR - mechaniczny filtr podczerwieni
  - synchronizacja: wewnętrzna
  - stosunek sygnał/szum S/N: >65 dB
  - stopień ochrony: IP67
  - obudowa: aluminium
  - temperatura pracy: -40°C ... +60°C
  - wilgotność: max. 95% RH
  - zasilanie: 12V DC (+/- 25%)
  - pobór prądu: max. 3.2W
  - wymiary: 176 x 72,4 x 72,5 mm
  - waga: 0,36 kg

**W zestawie:**

- kamera Dahua HAC-HFW1400T-0280B - 1 szt.