

Link do produktu: <https://elektronikadomowa.pl/kamera-tubowa-hdcvi-bcs-tq3200ir-e-2mpx-1080p-28mm-ir30-12vdc-p-2839.html>



KAMERA TUBOWA HDCVI BCS-TQ3200IR-E 2Mpx 1080p 2.8mm IR30 12VDC

Cena brutto	231,36 zł
Cena netto	188,10 zł
Dostępność	Produkt archiwalny
Numer katalogowy	TQ3200IR-E
Producent	BCS

Opis produktu

Kamera tubowa HD-CVI BCS posiada wysokiej jakości przetwornik obrazu o rozdzielczości **2 MPX** i zapewniający jakość obrazu **1080p**, dzięki czemu łatwo rozpoznasz szczegóły i osoby. Posiada obiektyw stałogniskowy **2.8 mm**, a także reflektor podczerwieni Smart IR z maksymalnym **zasięgiem do 30 m**. Dzięki temu jakość obrazu będzie wysoka także w nocy. Kamera posiada wodoodporną obudowę, dzięki czemu sprzęt możemy użyć do **różnorodnych zastosowań zewnętrznych**. Pozwala na **montaż zarówno na ścianie, jak i na suficie**.

Cechy produktu:

- przetwornik obrazu: 1/2.9" 2Mpx CMOS
- jakość obrazu: 25/30 fps@1080P
- obiektyw stałogniskowy 2.8 mm
- max. zasięg promienników podczerwieni: do 30 m (z szybą dzieloną z kołnierzem oddzielającym promiennik od obiektywu)
- funkcje: DWDR, Dzień/noc (ICR), AGC, BLC, DNR, maski prywatności
- zasilanie: 12VDC

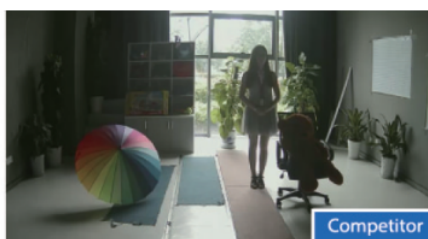
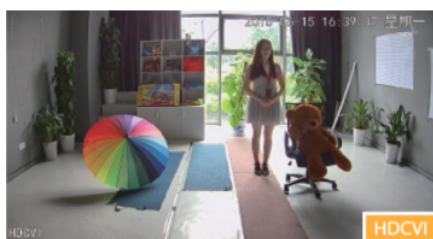
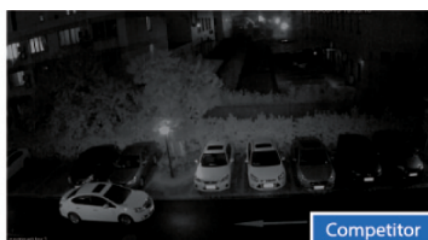
Przeznaczenie:

Kamera posiada wodoodporną obudowę, dzięki czemu sprzęt możemy użyć do różnorodnych zastosowań zewnętrznych. Pozwala na montaż zarówno na ścianie, jak i na suficie. Nadaje się do monitoringu np. hurtowni, magazynu czy szkoły.

Technologia HD-CVI



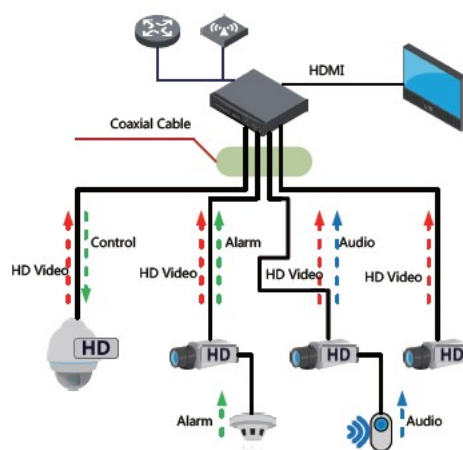
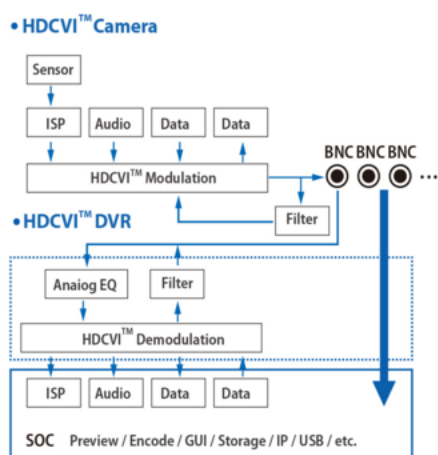
Technologia HDCVI przeważa nad konkurencją głównie ze względu na łatwą instalację i konfigurację, brak zakłóceń i opóźnień sygnału oraz dłuższy dystans transmisji sygnału.



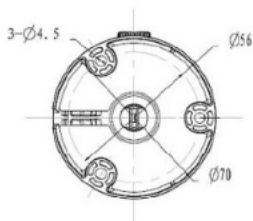
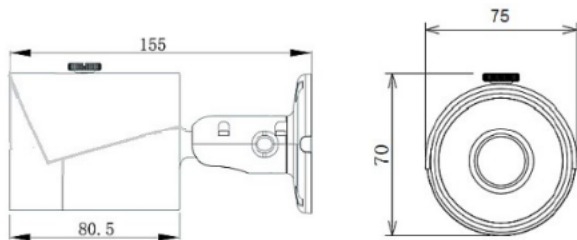
Transmisja obrazu do 500m przewodem koncentrycznym, do 300m skrętką komputerową



Schemat działania systemu HD-CVI (sygnał wideo, audio i sterowanie 1 przewodem)



Specyfikacja techniczna:



- przetwornik obrazu: 1/2.9" 2Mpx CMOS
- liczba pikseli: 1920(H) x 1080(V)
- rozdzielczość: 25 kl/s @1920x1080, 25/50 kl/s @1280x720
- czułość: 0.02Lux/F2.0 (kolor) 0 Lux/F2.0 (IR wł.)
- wyjścia wideo: 1 V p-p, kompozytowe, BNC, 75 Ohm
- standard wideo: HDCVI/TVI/AHD/ANALOG
- stosunek S/N: > 50dB (AGC wył.)
- obiektyw stałogniskowy: 2.8 mm
- kąt widzenia: H - 106°
- promiennik podczerwieni - zasięg do 30 m, Smart IR
- migawka: Automatycznie/ręcznie (1/25-1/100000s), zabezpieczenie przed migotaniem
- dostęp do menu: z poziomu rejestratora(kabel koncentryczny)
- temperatura pracy: -30°C ...+60°C
- zasilacz: 12V DC (±25%)
- zużycie energii: 2.8W
- wymiary: 155 x 75 x 70 mm

W zestawie:

- kamera BCS-TQ3200IR-E - 1 szt.