

Link do produktu: <https://elektronikadomowa.pl/kamera-tubowa-hdcvi-bcs-thc5400ir-v-e-4mpx-27-13-5mm-ir60-12vdc-p-7353.html>



KAMERA TUBOWA HDCVI BCS-THC5400IR-V-E 4Mpx 2.7-13,5mm IR60 12VDC

Cena brutto	511,43 zł
Cena netto	415,80 zł
Dostępność	Produkt archiwalny
Numer katalogowy	12492
Producent	BCS

Opis produktu

Kamera tubowa BCS HDCVI posiada wbudowany przetwornik obrazu o rozdzielczości aż **4 MPX** oraz obiektyw zmiennoogniskowy **2.7-13.5 mm**, który pozwala dopasować kąt widzenia do miejsca obserwacji. Produkt wyposażony jest też w reflektor podczerwieni **z zasięgiem do 60 m**, dzięki któremu uzyskasz wyraźny obraz nawet **w zupełnej ciemności**. Produkt posiada wodoodporną obudowę, zapewniającą ochronę sprzętu przed zniszczeniem. Przeznaczony jest **do różnorodnych zastosowań**. Sprzęt można zamontować **na suficie i na ścianie**.

Cechy produktu:

- przetwornik: 1/3", 4 MPX PS CMOS
- obiektyw zmiennoogniskowy 2.7~13.5 mm F1.3
- funkcje: Dzień/noc (ICR), DWDR, AGC, AWB, BLC, HLC, 2DNR, detekcja ruchu
- zasięg promienników podczerwieni: do 60 m
- zgodność z ONVIF
- szyba dzielona z kołnierzem oddzielającym promiennik od obiektywu
- uchwyt 3D z przepustem kablowym, łatwa instalacja i ustawienie obudowy
- adaptory pasujące od kamery: BCS-AT356, BCS-AT135, BCS-AT5V
- stopień ochrony: IP66
- zasilanie: 12VDC

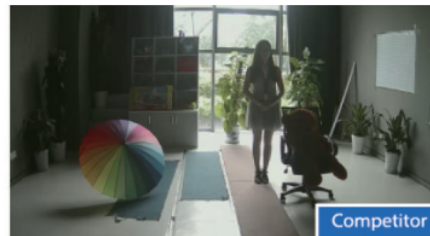
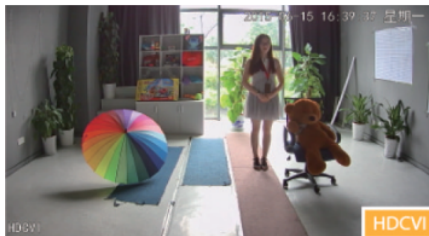
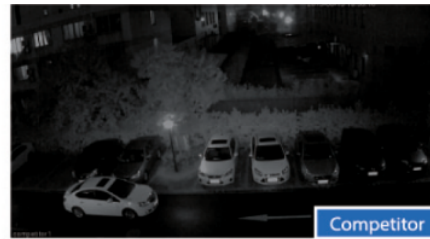
Przeznaczenie:

Kamera posiada wodoodporną obudowę, zapewniającą ochronę sprzętu przed zniszczeniem. Przeznaczona jest do różnorodnych zastosowań. Sprzęt można zamontować na suficie i na ścianie. Jest przydatna do obserwacji np. magazynów, biur, hurtowni czy szkół.

Jakość obrazu:



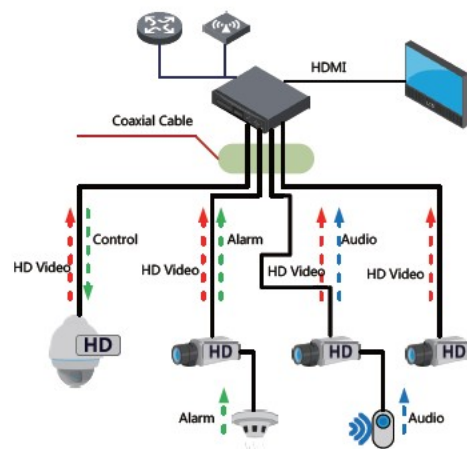
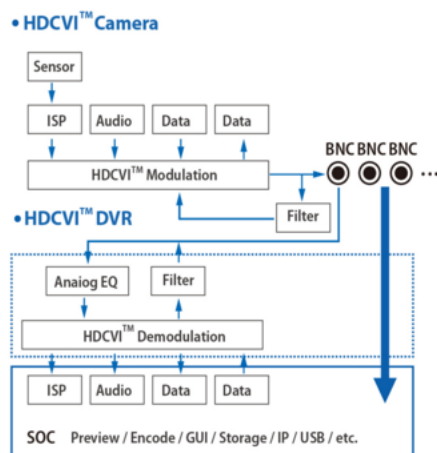
Technologia HDCVI przeważa nad konkurencją głównie ze względu na łatwą instalację i konfigurację, brak zakłóceń i opóźnień sygnału oraz dłuższy dystans transmisji sygnału.



Transmisja obrazu do 500 m przewodem koncentrycznym, do 300 m skrętką komputerową



Schemat działania systemu HD-CVI (sygnał wideo, audio i sterowanie 1 przewodem)



Funkcje:

1) AGC (Auto Gain Control - automatyczna kontrola wzmacnienia)

Funkcja, dzięki której można uzyskać większy poziom sygnału – szczególnie w warunkach słabego oświetlenia. Obraz staje się wyostrzony, więc jest też bardziej czytelny.

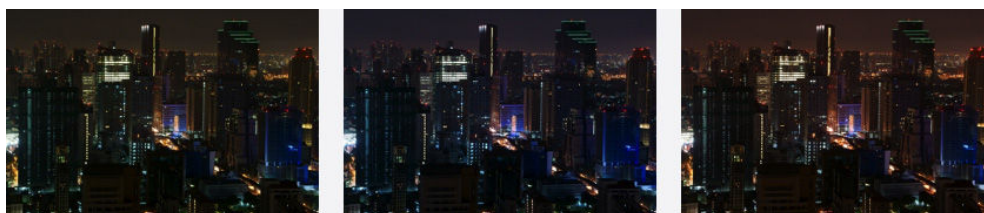
2) BLC (Back Light Compensation - kompensacja światła wstecznego)

Funkcja przydatna w sytuacji, gdy sprzęt ukierunkowany jest na silne światło i pierwszy plan jest zbyt ciemny, przez co też niewyraźny. BLC rozświetla ciemne miejsca, wraz z tłem, dzięki czemu jakość obrazu jest zdecydowanie lepsza.

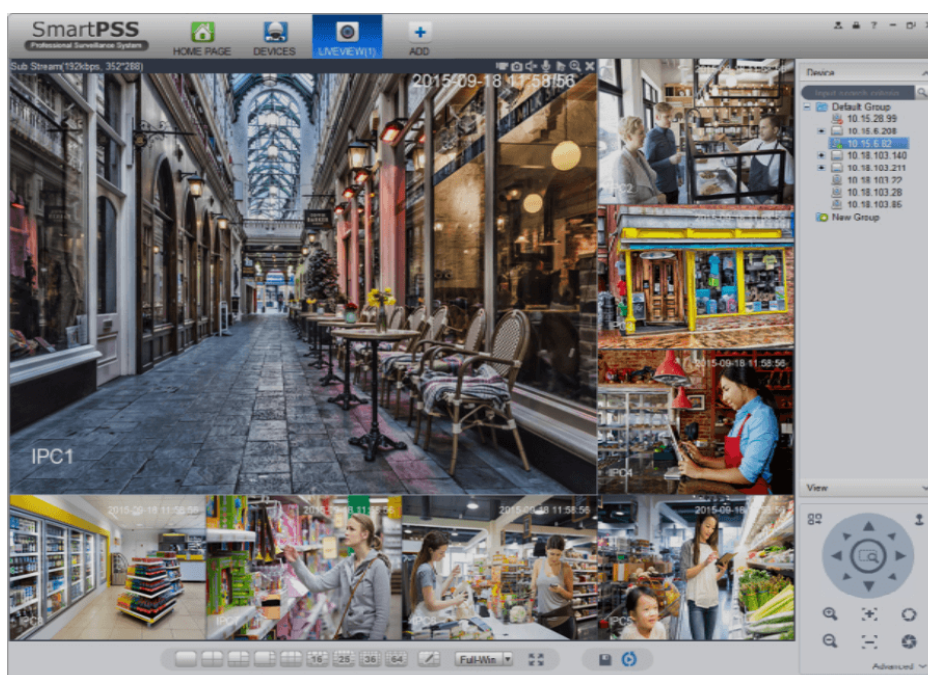


3) AWB (system automatycznego balansu bieli)

Funkcja, dzięki której można uzyskać odpowiednie kolory obrazu - automatycznie dostosowywane są parametry, aby zachować naturalne proporcje odcieni bieli. Obraz staje się bardziej czytelny, rzeczywisty.



Smart PSS (dla komputera)



DMSS (dla urządzeń mobilnych)

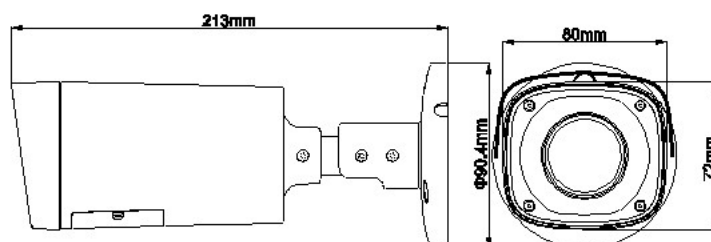


Oprogramowanie ONVIF (współpraca z większością kamer IP)



Specyfikacja techniczna:

- standard: HDCVI
- przetwornik: 1/3" 4 MPX PS CMOS
- ilość pikseli: 2688(H) x 1520(V)
- czułość: 0.03Lux/F1.3, 30IRE; 0Lux IR Wł.
- stosunek S/N: >65dB
- obiektyw zmiennoogniskowy 2.7~13.5 mm F1.3
- kąt widzenia: H: 98°~26°
- wyjście wideo: 1 V p-p, kompozytowe, BNC, 75 Ohm
- standard wideo: HDCVI/ ANALOG
- migawka: auto/ręcznie (1/25-1/100000s), zabezpieczenie przed migotaniem
- promiennik podczerwieni: 4 diody IR, zasięg do 60m
- rozdzielczość: 4Mpx (2560x1440) / 1080P (1920x1080) / 720P (1280x720)
- maski prywatności: 8 obszarów (położenie, rozmiar)
- dostęp do menu: poprzez rejestrator BCS (kabel koncentryczny)
- obrót obrazu: Mirror (pionowo, poziomo)
- temperatura pracy: -40°C ...+60°C
- stopień ochrony: IP66
- zasilanie: 12VDC (±25%)
- pobór mocy: <7.6W
- wymiary: 213 x 80 x 72 mm



W zestawie:

- kamera BCS-THC5400IR-V-E - 1 szt.