

Link do produktu: <https://elektronikadomowa.pl/kamera-tubowa-bcs-tip8801air-iv-8mpx-2712mm-ir50-12vdc-poe-p-5460.html>



KAMERA TUBOWA BCS-TIP8801AIR-IV 8Mpx 2.7~12mm IR50 12VDC PoE

Cena brutto	2 301,45 zł
Cena netto	1 871,10 zł
Dostępność	Produkt archiwalny
Numer katalogowy	11070
Producent	BCS

Opis produktu

Kamera tubowa BCS IP posiada wbudowany przetwornik obrazu o rozdzielczości **8 MPX (4K UHD)** oraz obiektyw zmiennoogniskowy motozoom **2.7~12 mm**, który pozwala na dopasowanie kąta widzenia do miejsca obserwacji. Produkt wyposażony jest też w reflektor podczerwieni **z zasięgiem do 50 m**, dzięki któremu uzyskasz wyraźny i dokładny obraz nawet **w zupełnej ciemności**.

Produkt posiada wodoodporną obudowę, zapewniającą ochronę sprzętu przed złymi warunkami atmosferycznymi. Przeznaczony jest **do różnorodnych zastosowań**. Sprzęt można zamontować **na suficie i na ścianie**.

Cechy produktu:

- przetwornik: 1/2.5", 8 MPX PS CMOS
- kompresja wideo: H.265 / H.264 / MJPEG
- obiektyw zmiennoogniskowy 2.7-12 mm
- funkcje: 3DNR, AWB, AGC, BLC, HLC, ICR (Dzień/noc), WDR 120dB, ROI
- funkcje inteligentnej detekcji: przekroczenie linii, wtargnięcie w obszar, detekcja twarzy, pojawienie się /zniknięcie obiektu, zmiana sceny, detekcja audio)
- wejście/wyjście audio: 1/1
- wejście/wyjście alarmowe: 1/1
- zgodność z ONVIF
- promiennik podczerwieni - zasięg do 50 m
- wbudowany Web Server, obsługa przez CMS (BCS Manager), aplikacja mobilna BCS (iOS, Android), P2P
- dużo opcji monitoringu sieciowego:
 - podgląd za pośrednictwem Internetu,
 - CMS (DSS/PSS)
 - DMSS
- gniazdo kart microSD o pojemności do 128 GB (brak w zestawie)
- stopień ochrony: IP66
- zasilanie: 12VDC / PoE

Przeznaczenie:

Kamera posiada wodoodporną obudowę, stanowiącą ochronę sprzętu. Przeznaczona jest do różnorodnych zastosowań. Sprzęt można zamontować na suficie i na ścianie. Jest przydatna do obserwacji np. magazynów, biur, hurtowni czy szkół.

Wybrane funkcje:

1) AGC (Auto Gain Control - automatyczna kontrola wzmocnienia)

Funkcja, dzięki której można uzyskać większy poziom sygnału - szczególnie w warunkach słabego oświetlenia. Obraz staje się wyostrzony, więc jest też bardziej czytelny.

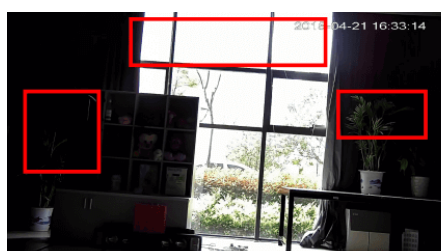
2) BLC (Back Light Compensation - kompensacja światła wstecznego)

Funkcja przydatna w sytuacji, gdy sprzęt ukierunkowany jest na silne światło i pierwszy plan jest zbyt ciemny, przez co też

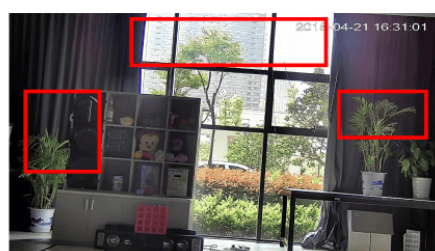
niewyraźny. BLC rozświetla ciemne miejsca, wraz z tłem, dzięki czemu jakość obrazu jest zdecydowanie lepsza.



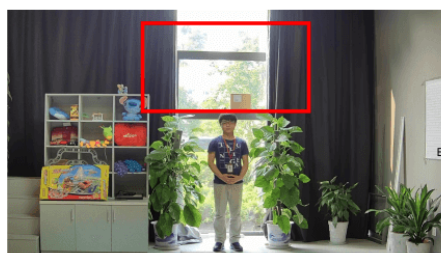
3) WDR (Wide Dynamic Range)



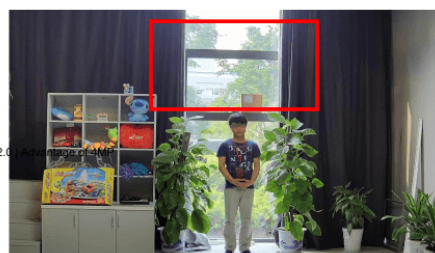
WDR OFF



WDR ON



120dB WDR



140dB WDR

Smart PSS (dla komputera)



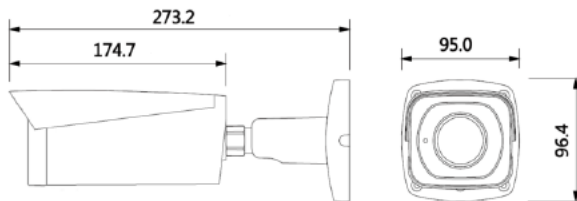
DMSS (dla urządzeń mobilnych)



Oprogramowanie ONVIF (współpraca z większością kamer IP)



Specyfikacja techniczna:



- standard: TCP/IP
- przetwornik: 1/2.5" 8 Mpx Starvis CMOS
- ilość pikseli: 3840(H)x2160(V)
- czułość: 0.05Lux/F1.4 (Kolor,1/3s,30IRE)0.2Lux/F1.4 (Kolor,1/30s,30IRE)0Lux/F1.4 (IR wł.)
- rozdzielczość: 8 MPX (3840x2160) / 6 MPX (3072x2048) / 5 MPX (3072x1728)(2592x1944) / 4 MPX (2688x1520)(2560x1440) / 3 MPX (2304x1296) / 1080P (1920x1080) / SXGA (1280x1024) / 1.3 MPX (1280x960) / 720P (1280x720) / D1 (704x576) / CIF (352x288)
- prędkość transmisji:
 - strumień główny: 8 Mpx (1~15kl/s); 6 Mpx (1~20kl/s); 5 Mpx / 4 Mpx / 3 Mpx / 2 Mpx / SXGA / 1.3 Mpx / 720P (1~25kl/s)
 - strumień drugi: D1/CIF (1~25kl/s)
 - strumień trzeci: 1080P/720P/D1 (1~25kl/s)
- obiektyw zmiennoogniskowy 2.7-12 mm, F1.4 motozoom
- kąt widzenia: H:110°~40°, V:58°~23°
- zoom optyczny: 4x
- obrót obrazu: Mirror, flip 90°, 180°, 270°
- wyostrenie: auto/ręcznie - płynna regulacja
- zasięg oświetlacza IR: do 50 m
- stosunek sygnał/szum (S/N): > 50dB
- wejście/wyjście alarmowe: 2/1
- kompresja obrazu: H.265 / H.264H / MJPEG
- kompresja audio: G.711A, G.711Mu, G.726, AAC
- wejścia/wyjścia audio: 1/1
- przepływność (bitrate):
 - H.264: 24K~10240Kbps
 - H.265: 14K~9984Kbps
- interfejs sieciowy: RJ-45 (10/100Base-T)
- protokoły sieciowe: IPv4/IPv6, HTTP, HTTPS, SSL, TCP/IP, UDP, UPnP, ICMP, IGMP, SNMP, RTSP, RTP, SMTP, NTP, DHCP, DNS, PPPOE, DDNS, FTP, IP Filter, QoS, Bonjour, Multicast, 802.1x, easy4ip
- max. liczba użytkowników on-line: 20
- zgodność: ONVIF, PSIA, CGI
- dostęp z telefonu komórkowego: darmowa aplikacja gDMSS Lite (Android), iDMSS Lite (iOS)
- gniazdo karty MicroSD do 128Gb (brak w zestawie)
- stopień ochrony: IP66
- temperatura pracy: -30°C ... 60°C
- zasilanie: 12V DC / PoE
- pobór mocy: <12.95 W
- wymiary: 273.2 x 96.4 x 95 mm

W zestawie:

- kamera BCS-TIP8801AIR-IV - 1 szt.