

Link do produktu: <https://elektronikadomowa.pl/kamera-tubowa-bcs-tip8800air-iii-8mpx-2812mm-ir50-12vdc-poe-p-3114.html>



# KAMERA TUBOWA BCS-TIP8800AIR-III 8Mpx 2.8~12mm IR50 12VDC PoE

Cena brutto	<b>2 028,27 zł</b>
Cena netto	<b>1 649,00 zł</b>
Dostępność	<b>Produkt archiwalny</b>
Numer katalogowy	<b>TIP8800AIR-III</b>
Producent	<b>BCS</b>

## Opis produktu

### Kamera tubowa BCS IP

posiada wbudowany przetwornik obrazu o rozdzielczości

**8 MPX**

(zapis nagrań z  
**7 kł/s**)

oraz obiektyw zmiennookresowy motozoom

**2.8-12 mm**

w technologii Black Glass

**z zasięgiem do 50 m**

, dzięki któremu uzyskasz wyraźny i dokładny obraz nawet w zupełnej ciemności.

Produkt wyposażony jest też w wydajny reflektor podczerwiieni

Produkt posiada wodoodporną obudowę, zapewniającą ochronę sprzętu. Przeznaczony jest

**do różnorodnych zastosowań.**

Sprzęt można za

montować

**na suficie i na ścianie.**

### Cechy produktu:

- przetwornik: 1/2.5", 8 MPX PS CMOS

- funkcje: WDR (140 dB), Dzień/noc (ICR), AWB, AGC, BLC, Defog, ROI, EIS  
- funkcje inteligentnej detekcji (przekroczenie linii, pozostawienie/zaginięcie obiektu, zmiana sceny, detekcja audio),  
- inteligentne funkcje (zliczanie ludzi, mapa ciepła)

- zasięg promienników podczerwiieni: do 50 m  
- slot na kartę MicroSD (do 128 GB)  
- wejście/wyjście audio: 1/1  
- wejście/wyjście alarmowe: 1/1

- zgodność z ONVIF

- dużo opcji monitoringu sieciowego:

- podgląd za pośrednictwem Internetu,

- CMS (DSS/IPS)

- DMSS

- stopień ochrony: IP66

- zasilanie: 12VDC, PoE

### Przeznaczenie:

Kamera posiada wodoodporną obudowę, stanowiącą ochronę sprzętu. Przeznaczona jest

do różnorodnych zastosowań. Sprzęt można za

montować

na suficie i na ścianie.

Jest przydatna do obserwacji np. magazynów, biur, hurtowni czy szkół.

### Funkcje:

**1) AGC (Auto Gain Control - automatyczna kontrola wzmocnienia)**

Funkcja, dzięki której można uzyskać większy poziom sygnału - szczególnie w warunkach słabego oświetlenia. Obraz staje się wyostrzony, więc jest też bardziej czytelny.

**2) WDR (Wide Dynamic Range - szeroki zakres dynamiki)**

Dzięki niej poprawimy jakość obrazu, gdyż uzyskujemy optymalny kolor i doświetlenie kadru. Funkcja zmienia parametry miejsc niedoświetlonych oraz prześwietlonych.



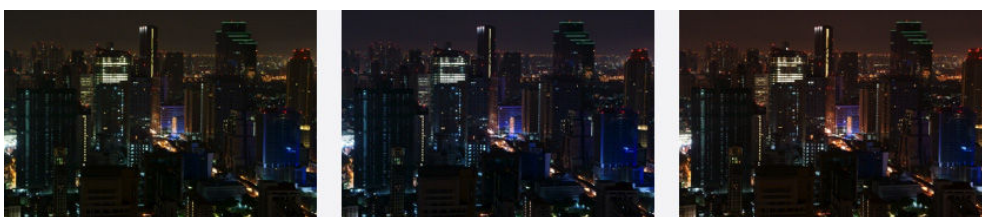
### 3) BLC (Back Light Compensation - kompensacja światła wstecznego)

Funkcja przydatna w sytuacji, gdy sprzęt ukierunkowany jest na silne światło i pierwszy plan jest zbyt ciemny, przez co też niewyraźny. BLC rozświetla ciemne miejsca, wraz z tym, dzięki czemu jakość obrazu jest zdecydowanie lepsza.

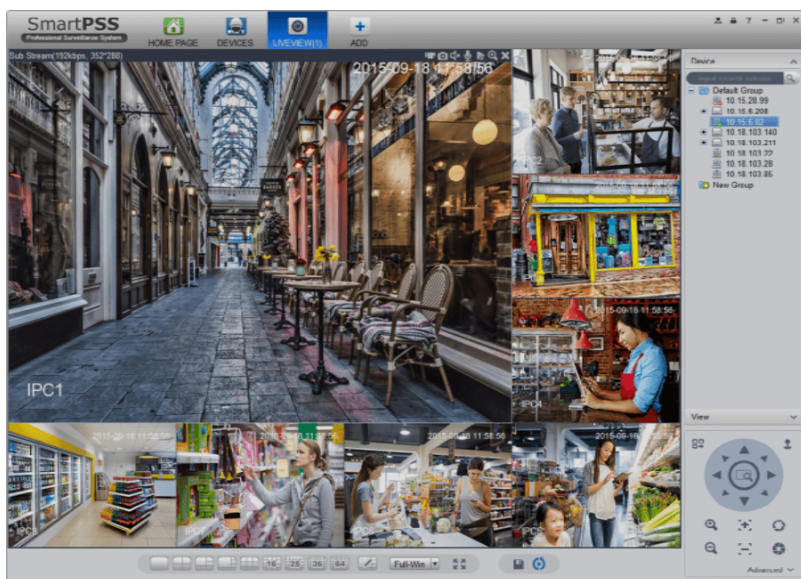


### 4) AWB (system automatycznego balansu bielej)

Funkcja, dzięki której można uzyskać odpowiednie kolory obrazu - automatycznie dostosowywane są parametry, aby zachować naturalne proporcje odcieni bielej. Obraz staje się bardziej czytelny, rzeczywisty.



### Smart P55 (dla komputera)



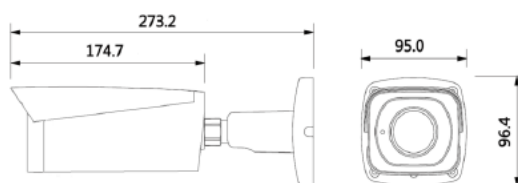
DMSS (dla urządzeń mobilnych)



Oprogramowanie ONVIF (współpraca z większością kamer IP)



Specyfikacja techniczna:



System skanowania	Progressive scane	
Przetwornik	1/2,5" 8Megapixel PS CMOS	
Ilość pikseli	3840(H)×2160(V)	
Wyjście Video	BRAK	
Czułość	Kolor: 0. 01Lux/F1.4, B/W: 0Lux/F1.4(wł. IR)	
Stosunek S/N	> 50dB (AGC wył.)	
Balans bieli (ATW)	automatyczny/ręczny	
Funkcje podstawowe	Obiektyw	2,8-12mm F1.4 auto DC
	Kompensacja tła	Wył. – wł (BLC)
	Funkcja poszerzonej dynamiki	DWDR
	Migawka	Auto, Ręczna (1/50-1/10000), zabezpieczenie przed migotaniem
	Kontrola wzmocnienia (AGC)	Wył. – wł
	Redukcja szumów 3D DNR	Wył. – wł
Funkcje dodatkowe	Detekcja ruchu	wł./wył. 4 strefy (regulacja położenia, rozmiaru, czułości pól detekcji)
	Strefy zastrzeżone	wł./wył. 4 obszary
	Odbicie lustrzane	wł./wył.
	Wyostrażanie	wł./wył – płynna regulacja
	Funkcja dzień/noc	Mechaniczny filtr IR (ICR)
	Promiennik podczerwieni	Zasięg 50m
	Wejście / wyjście alarmowe	1 / 1
Funkcje video	Kompresja	H.265/H.264
	Rozdzielczość	8.0M(3840x2160)/8Mpx(2880x2880)/3.0M(2048x1536)/1080P(1920x1080) / D1(704x576) / CIF(352x288)
	Prędkość transmisji strumienia głównego	8.0M (1 ~ 7kl/sek); 3.0M (1 ~ 25kl/sek); 2.0M (1 ~ 30kl/sek)
	Prędkość transmisji drugiego strumienia	D1(1 ~ 25kl/sek)
	Prędkość transmisji trzeciego strumienia	720P(1 ~ 20kl/sek)
	Przepływność	H.264: 32K ~ 10240Kbps, MJPEG: 32K ~ 12288Kbps
Funkcje sieci	Podłączenie sieci	RJ-45 (10/100Base-T)
	Protokoły	IPv4/IPv6, HTTP, HTTPS, SSL, TCP/IP, UDP, UPnP, ICMP, IGMP, SNMP, RTSP, RTP, SMTP, NTP, DHCP, DNS, PPPOE, DDNS, FTP, IP Filter, QoS, Bonjour
	ONVIF	ONVIF
	Użytkownicy mobilni	iPhone, iPad, Android, Windows Phone
	Użytkownicy	Maksymalnie 20 zalogowanych
	Zabezpieczenia dostępu	Hasło dostępu do konfiguracji i podglądu
	Gniazdo pamięci	Micro SD do 128GB
Zasilanie:	12VDC / POE (802.3af)	

---

**W zestawie:**

- kamera BCS-TIP880AIR-III - 1 szt  
- karta katalogowa (wersja PDF [pobierz tutaj](#))

- paragon lub faktura VAT.