

Link do produktu: <https://elektronikadomowa.pl/kamera-tubowa-ahdhdcvihdvtvianalog-vtvision-vahc-s54hdw-1080p-28mm-ir15-20-12vdc-p-5010.html>



KAMERA TUBOWA AHD/HDCVI/HDTVI/ANALOG VTVISION VAHC-S54HDW 1080p 2.8mm IR15-20 12VDC

Cena brutto	204,00 zł
Cena netto	165,85 zł
Dostępność	Produkt archiwalny
Numer katalogowy	10597
Producent	VTVISION

Opis produktu

Kamera tubowa VTVISION posiada wbudowany przetwornik obrazu (jakość obrazu: **1080p FullHD**), dzięki któremu świetnie identyfikuje osoby i szczegóły na rejestrowanym obszarze. Posiada możliwość pracy w 4 technologiach: AHD-H, HD-CVI, HD-TVI oraz ANALOG.

Ma obiektyw stałogniskowy **2.8 mm**, który zapewnia szeroki kąt widzenia oraz wbudowany promiennik podczerwieni o **zasięgu do 15-20**, zapewniający dobrą widoczność w zupełnej ciemności.

Kamera zapewnia doskonałą jakość całodobowego monitoringu. Na obrazie łatwo rozpoznasz nawet drobne szczegóły. Obudowa pozwala na **montaż zarówno na suficie, jak i na ścianie**.

Cechy produktu:

- przetwornik obrazu: 1/2,9" 2.1 MPX Sony CMOS IMX323
- rozdzielczość: 1920 x 1080p FullHD
- standard wideo: PAL/NTSC
- obiektyw stałogniskowy 2.8 mm
- filtr IR (12 diod) - zasięg do 15-20 m
- funkcje: DWDR, AWB, AGC, 2D/3D DNR, ICR, BLC, HLC, Sense-up, wolna migawka, detekcja ruchu, strefy prywatności, lustro, zabezpieczenie przeciw piorunom, odmglenie
- zasilanie 12VDC

Przeznaczenie:

Kamera zapewnia doskonałą jakość całodobowego monitoringu. Na obrazie łatwo rozpoznasz nawet drobne szczegóły. Obudowa pozwala na montaż zarówno na suficie, jak i na ścianie. Nadaje się do różnego rodzaju zastosowań, np. parkingów, magazynów, szkół itp.

Technologia AHD (Analog High Definition)

Nowatorska technologia przetwarzania i sterowania obrazem, która wykorzystuje wysokiej jakości podzespoły i świetnie uzupełni nowoczesne systemy monitoringu. Cechuje ją ponadto:

- wysoka rozdzielczość (HD i Full HD) na odległość do 500 m
- stabilność obrazu
- ochrona przeciwzakłóceńowa
- bogate i naturalne kolory
- szczegółowy obraz.

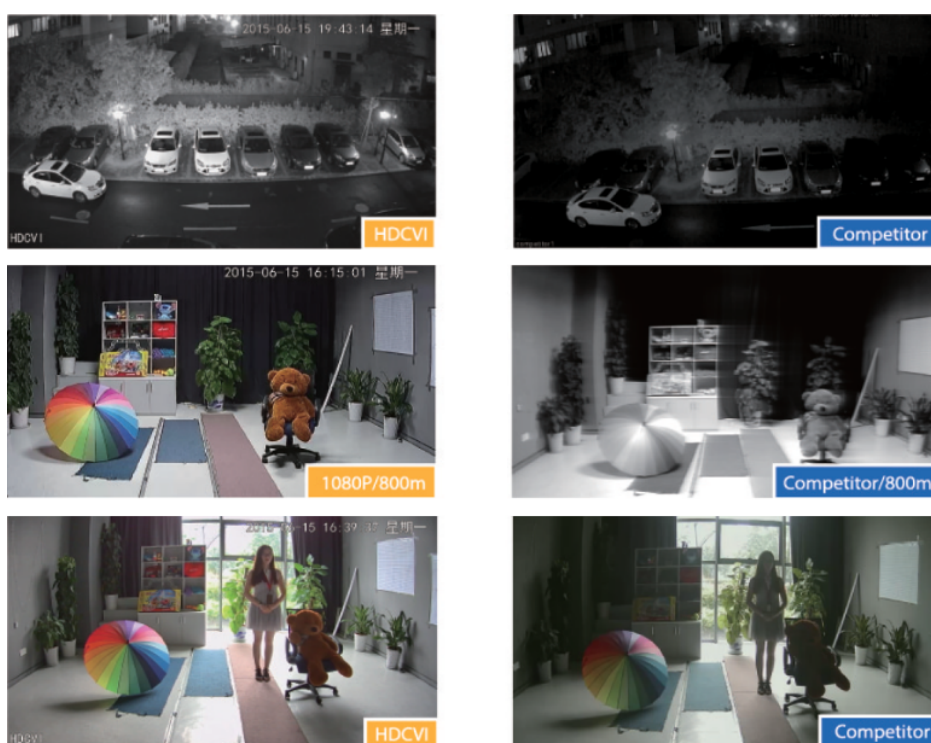
System **AHD** nie wymaga też zmiany struktury kablowej oraz posiada wejścia CVBS, dzięki którym kamery można wykorzystać

w systemach analogowych.

Technologia HD-CVI



Technologia HDCVI przeważa nad konkurencją głównie ze względu na łatwą instalację i konfigurację, brak zakłóceń i opóźnień sygnału oraz dłuższy dystans transmisji sygnału.



Transmisja obrazu do 500m przewodem koncentrycznym, do 300m skrętką komputerową



Schemat działania systemu HD-CVI (sygnał wideo, audio i sterowanie 1 przewodem)

• HDCVI™ Camera



Funkcje:

1) WDR (Wide Dynamic Range - szeroki zakres dynamiki)

Dzięki niej poprawimy jakość obrazu, gdyż uzyskujemy optymalny kolor i doświetlenie kadru. Funkcja zmienia parametry miejsc niedoświetlonych oraz prześwietlonych.



2) DNR (Digital Noise Reduction - cyfrowa redukcja szumów)

Dzięki niej łatwo zredukujemy szumy na obrazie, ale zminimalizujemy niedociągnięcia powstałe w wyniku całkowitego lub niedostatecznego braku światła.



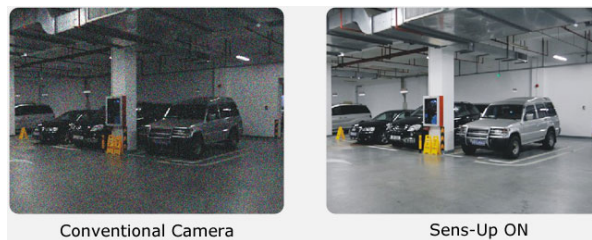
3) BLC (Back Light Compensation - kompensacja światła wstecznego)

Funkcja przydatna w sytuacji, gdy sprzęt ukierunkowany jest na silne światło i pierwszy plan jest zbyt ciemny, przez co też niewyraźny. BLC rozświetla ciemne miejsca, wraz z tłem, dzięki czemu jakość obrazu jest zdecydowanie lepsza.



4) Sens-up (cyfrowe spowolnienie migawki)

Funkcja polega na wydłużeniu czasu ekspozycji, dzięki czemu uzyskujemy zdecydowaną poprawę widoczności. Najlepiej sprawdza się w obserwacji statycznych obiektów.



Specyfikacja techniczna:

- przetwornik: 1/2.9" CMOS IMX323
- procesor: NVP2441H
- efektywna liczba pikseli: 1985(H) x 1105(V)
- rozdzielczość wideo: 25/30 fps @1920x1080p
- zakres elektronicznej migawki: auto, 1/25-1/50,000s
- min. oświetlenie: 0.01 Lux @F1.2 (AGC wł.), 0 Lux (IR wł.)
- standard wideo: PAL/NTSC (przełączany długim przyciśnięciem przycisku OSD)
- wyjście sygnału wideo: 1 kanał HDCVI/HDTVI/AHD/CVBS 960H opcje (domyślne AHD)
- opcje przełączania Dzień/Noc: Auto/Color/(B/W)/EXT
- balans bieli: AWB/ATW/Wewnętrzz/Na zewnątrz/Ręczny
- DNR: 2D/3D DNR, wielopoziomowa regulacja
- menu OSD: wielojęzyczne (z polskim), obsługiwane przez kabel koncentryczny (UTC)
- inne funkcje: odmglenie, strefy prywatności, lustro, odwrócenie, sens-up
- 12 szt diody LED wysokiej mocy - zasięg do 15-20 m
- obiektyw stałogniskowy 2.8 mm
- temperatura pracy: -10 st. C ... +55 st. C
- zasilanie: 12V DC
- pobór mocy: <5 W

W zestawie:

- kamera VTVISION VAHC-S54HDW - 1 szt.