

Link do produktu: <https://elektronikadomowa.pl/kamera-tubowa-ahdhd-cvihd-tvcvbs-dahua-hac-me1200d-led-0280b-2mpx-28mm-ir20-pir-12vdc-p-9126.html>



## KAMERA TUBOWA AHD/HD-CVI/HD-TV/CVBS DAHUA HAC-ME1200D-LED-0280B 2Mpx 2.8mm IR20 PIR 12VDC

Cena brutto	<b>309,96 zł</b>
Cena netto	<b>252,00 zł</b>
Dostępność	<b>Produkt archiwalny</b>
Numer katalogowy	<b>182</b>
Producent	<b>Dahua</b>

### Opis produktu

#### Produkt archiwalny

**Kamera tubowa DAHUA** posiada wbudowany przetwornik obrazu (rozdzielczość **2 MPX**) oraz obiektyw stałogniskowy **2.8 mm**, który zapewnia szeroki kąt widzenia. Atutem kamery jest też reflektor podczerwieni Smart IR z maksymalnym **zasięgiem do 20 m**, który zapewnia dobrą widoczność w zupełnej ciemności.

Urządzenie wyposażono w **czujnik PIR** o zasięgu do 10 m i kącie widzenia 110° (tylko HDCVI).

Kamera posiada wodoodporną obudowę, dzięki której możemy użyć sprzęt **do różnorodnych zastosowań zewnętrznych**. Pozwala na **montaż na suficie lub na ścianie**.

#### Cechy produktu:

- przetwornik obrazu: 1/2.7" 2 MPX, CMOS
- obiektyw stałogniskowy 2.8 mm
- standard: AHD, HD-CVI, HD-TVI, CVBS
- zasięg transmisji:
  - z wykorzystaniem standardowego kabla koncentrycznego 75Ω - do 500 m
  - z wykorzystaniem skrętki - do 300 m
- max. zasięg promienników podczerwieni: do 20 m, Smart IR
- szybka transmisja w czasie rzeczywistym na duże odległości
- wbudowany czujnik PIR - zasięg do 10 m, kąt detekcji - 110° - tylko HD-CVI
- sygnalizacja alarmu: wbudowana syrena alarmowa + wbudowany oświetlacz światła białego (LED)
- funkcje: Dzień/noc (ICR), AWB, AGC, BLC, HLC, DWDR, 2DNR, Sharpness, Strefy prywatności, Mirror
- stopień ochrony: IP67

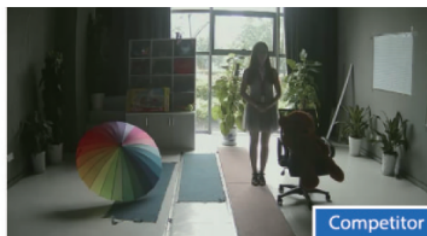
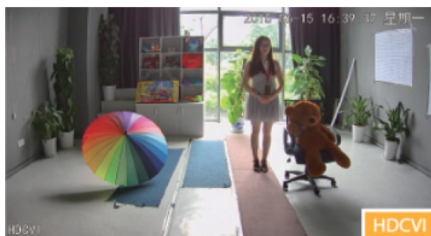
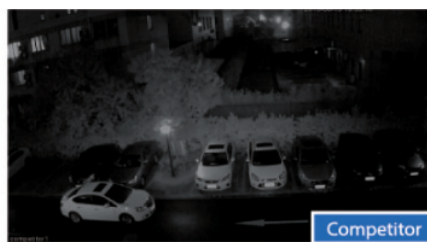
#### Przeznaczenie:

Kamera posiada wodoodporną obudowę, dzięki której możemy użyć sprzęt do różnorodnych zastosowań zewnętrznych. Pozwala na montaż na suficie lub na ścianie. Nadaje się do monitoringu np. hurtowni, magazynu czy szkoły.

#### Jakość obrazu:



Technologia HDCVI przeważa nad konkurencją głównie ze względu na łatwą instalację i konfigurację, brak zakłóceń i opóźnień sygnału oraz dłuższy dystans transmisji sygnału.



**Transmisja obrazu do 500 m przewodem koncentrycznym, do 300 m skrętką komputerową**



**Schemat działania systemu HD-CVI (sygnał wideo, audio i sterowanie 1 przewodem)**

#### • HDCVI™ Camera



### Specyfikacja techniczna:

- standard: AHD, HD-CVI, HD-TVI, CVBS
- przetwornik: 1/2.7" 2MPX CMOS
- rozdzielczość:
  - 1920 x 1080 - 1080p
  - 1280 x 720 - 720p
  - 960 x 576 - 960H
- obiektyw stałogniskowy: 2.8mm
- kąt widzenia: 111°
- stosunek sygnał/szum (S/N): > 65 dB
- wyjście wideo: AHD / HD-CVI / HD-TVI / CVBS - 1 Vpp / 75 Ω
- audio: wbudowany mikrofon, obsługa audio po kablu koncentrycznym - tylko HD-CVI
- zasięg oświetlacza IR: 20 m
- regulacja mocy oświetlacza IR: Automatyczna
- wbudowany czujnik PIR - zasięg do 10 m, kąt detekcji - 110 ° - tylko HD-CVI
- obudowa: compact, aluminium+plastik
- kolor: biały
- stopień ochrony: IP67
- temperatura pracy: -20°C ... +60°C
- zasilanie: 12V DC / 410 mA
- pobór mocy: ≤ 4.9 W
- wymiary: 169 x 79 x 79 mm
- waga: 0,31 kg



**W zestawie:**

- kamera Dahua HAC-ME1200D-LED-0280B - 1 szt.