

Link do produktu: <https://elektronikadomowa.pl/kamera-tubowa-ahd-hhdcvihdvtvianalog-vtvision-vahc-s90bhdz-1080p-5-50mm-ir60-80-12vdc-p-4748.html>



## KAMERA TUBOWA AHD- H/HDCVI/HDTVI/ANALOG VTVISION VAHC- S90BHDZ 1080p 5-50mm IR60-80 12VDC

Cena brutto	<b>569,00 zł</b>
Cena netto	<b>462,60 zł</b>
Dostępność	<b>Produkt archiwalny</b>
Numer katalogowy	<b>10470</b>
Producent	<b>VTVISION</b>

### Opis produktu

**Kamera tubowa VTVISION** posiada wbudowany przetwornik obrazu (jakość obrazu: **1080p**), dzięki któremu świetnie identyfikuje osoby i szczegóły na rejestrowanym obszarze. Posiada możliwość pracy w 4 technologiach: AHD-H, HD-CVI, HD-TVI oraz ANALOG.

Ma obiektyw zmiennoogniskowy **5-50 mm motozoom** oraz wbudowane diody IR LED o **zasięgu 60-80**, dzięki któremu zapewnia świetną widoczność w zupełnej ciemności.

Kamera zapewnia doskonałą jakość całodobowego monitoringu. Na obrazie łatwo rozpoznasz nawet drobne szczegóły. Obudowa pozwala na **montaż zarówno na suficie, jak i na ścianie**. Jest ona wodoodporna, więc chroni sprzęt przed zniszczeniem.

### Cechy produktu:

- przetwornik obrazu: 1/2,9" 2.1 MPX Sony CMOS IMX323
- rozdzielczość: 1080p
- obiektyw zmiennoogniskowy 5-50 mm, motozoom
- mechaniczny filtr IR (40-45 m)
- wyjście wideo: 1Vpp, 75 Ohm
- funkcje: DWDR, AWB, AGC, 2D/3D DNR, ICR, BLC, HLC, Sense-up
- stopień ochrony: IP66
- zasilanie 12VDC

### Przeznaczenie:

Kamera zapewnia doskonałą jakość całodobowego monitoringu. Na obrazie łatwo rozpoznasz nawet drobne szczegóły. Obudowa pozwala na montaż zarówno na suficie, jak i na ścianie. Jest ona wodoodporna, więc chroni sprzęt przed zniszczeniem. Dzięki temu idealnie nadaje się do różnego rodzaju zastosowań zewnętrznych, np. parkingów, magazynów, szkół itp.

### Technologia AHD (Analog High Definition)

Nowatorska technologia przetwarzania i sterowania obrazem, która wykorzystuje wysokiej jakości podzespoły i świetnie uzupełni nowoczesne systemy monitoringu. Cechuje ją ponadto:

- wysoka rozdzielczość (HD i Full HD) na odległość do 500 m
- stabilność obrazu
- ochrona przeciwzakłóceńowa
- bogate i naturalne kolory
- szczegółowy obraz.

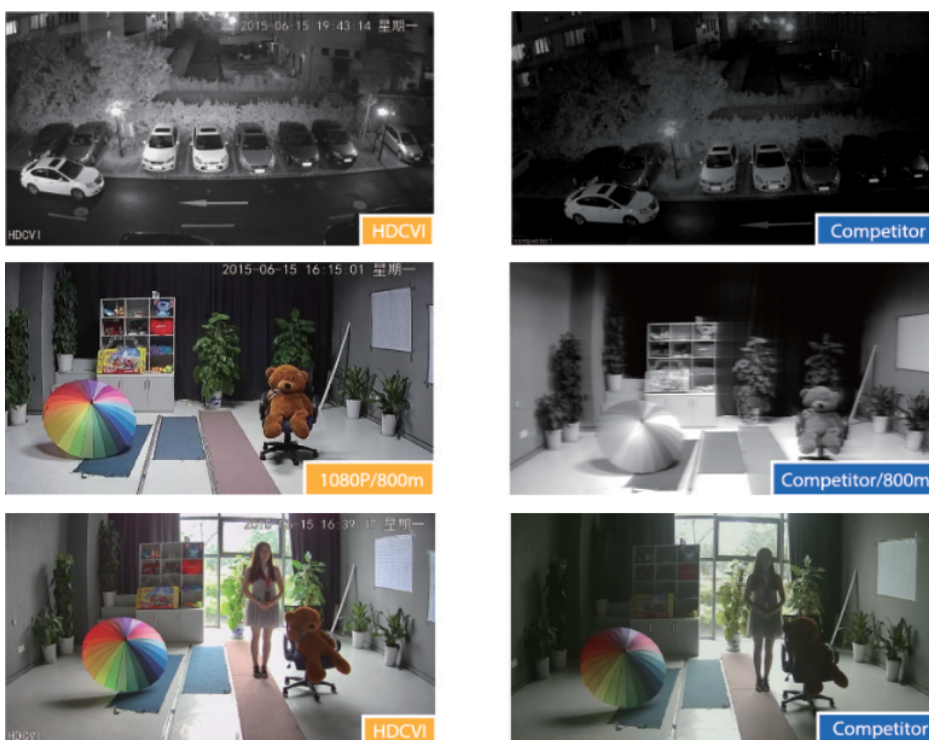
System **AHD** nie wymaga też zmiany struktury kablowej oraz posiada wejścia CVBS, dzięki którym kamery można wykorzystać

w systemach analogowych.

### Technologia HD-CVI



Technologia HDCVI przeważa nad konkurencją głównie ze względu na łatwą instalację i konfigurację, brak zakłóceń i opóźnień sygnału oraz dłuższy dystans transmisji sygnału.



**Transmisja obrazu do 500m przewodem koncentrycznym, do 300m skrętką komputerową**



**Schemat działania systemu HD-CVI (sygnał wideo, audio i sterowanie 1 przewodem)**

### • HDCVI™ Camera



### Funkcje:

#### 1) WDR (Wide Dynamic Range - szeroki zakres dynamiki)

Dzięki niej poprawimy jakość obrazu, gdyż uzyskujemy optymalny kolor i doświetlenie kadru. Funkcja zmienia parametry miejsc niedoświetlonych oraz prześwietlonych.



#### 2) DNR (Digital Noise Reduction - cyfrowa redukcja szumów)

Dzięki niej łatwo zredukujemy szumy na obrazie, ale zminimalizujemy niedociągnięcia powstałe w wyniku całkowitego lub niedostatecznego braku światła.



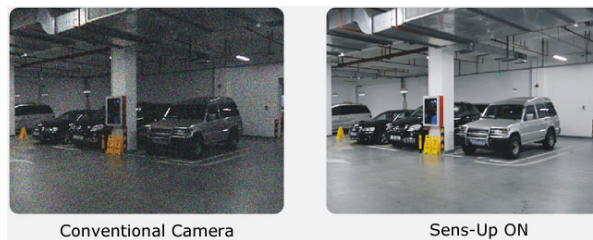
#### 3) BLC (Back Light Compensation - kompensacja światła wstecznego)

Funkcja przydatna w sytuacji, gdy sprzęt ukierunkowany jest na silne światło i pierwszy plan jest zbyt ciemny, przez co też niewyraźny. BLC rozświetla ciemne miejsca, wraz z tłem, dzięki czemu jakość obrazu jest zdecydowanie lepsza.



#### 4) Sens-up (cyfrowe spowolnienie migawki)

Funkcja polega na wydłużeniu czasu ekspozycji, dzięki czemu uzyskujemy zdecydowaną poprawę widoczności. Najlepiej sprawdza się w obserwacji statycznych obiektów.



#### Specyfikacja techniczna:

- przetwornik: 1/2.9" 2.1 MPX Sony CMOS IMX323
- procesor: IMX323 + NVP2441H
- efektywna liczba pikseli: 1944(H) x 1092(V)
- rozdzielczość wideo: 25/30 fps @1920x1080p
- zakres elektronicznej migawki: auto, 1/25-1/50,000s
- min. oświetlenie: 0.02 Lux @F1.2 (AGC wł.), 0 Lux (IR wł.)
- standard wideo: PAL/NTSC (przełączany długim przyciśnięciem przycisku OSD)
- wyjście sygnału wideo: 1 kanał HDCVI/HDTVI/AHD/CVBS 960H opcje (domyślne AHD)
- opcje przełączania Dzień/Noc: Auto/Color/(B/W)/EXT
- balans bieli: AWB/ATW/Wewnętrzz/Na zewnątrz/Ręczny
- DNR: 2D/3D DNR, wielopoziomowa regulacja
- menu OSD: wielojęzyczne (z polskim), obsługiwane przez kabel koncentryczny (UTC)
- inne funkcje: odmglenie, strefy prywatności, lustro, odwrócenie, sens-up
- 4 szt diody LED wysokiej mocy - zasięg do 60-80 m
- obiektyw zmiennoogniskowy 5-50 mm, motozoom i automatyczna regulacja ostrości
- temperatura pracy: -30 st. C ... +60 st. C
- zasilanie: 12V DC
- pobór mocy: <10 W

#### W zestawie:

- kamera VTVISION VAHC-S90BHDZ - 1 szt.