

Link do produktu: <https://elektronikadomowa.pl/kamera-tubowa-ahd-hd-cvii-hd-tvi-analog-vtvision-vahc-s79bhdz-1080p-2.8-12mm-ir35-40-12vdc-p-2503.html>

KAMERA TUBOWA AHD-H/HDCVI/HDTVI/ANALOG VTVISION VAHC-S79BHDZ 1080p 2.8-12mm IR35-40 12VDC

Cena brutto	399,00 zł
Cena netto	324,39 zł
Dostępność	Produkt archiwalny
Numer katalogowy	VAHC-S79BHDZ
Producent	VTVISION

Opis produktu

Kamera tubowa VTVISION posiada wbudowany przetwornik obrazu (jakość obrazu: **1080p**), dzięki któremu świetnie identyfikuje osoby i szczegóły na rejestrowanym obszarze. Posiada możliwość pracy w 4 technologiach: AHD-H, HD-CVI, HD-TVI oraz ANALOG.

Ma obiektyw zmiennoogniskowy **2.8-12 mm, z mechanicznym filtrem IR (zasięg: 35-40 m)**, dzięki któremu zapewnia świetną widoczność w zupełnej ciemności.

Kamera zapewnia doskonałą jakość całodobowego monitoringu. Na obrazie łatwo rozpoznasz nawet drobne szczegóły. Obudowa pozwala na **montaż zarówno na suficie, jak i na ścianie**. Jest ona wodoodporna, więc chroni sprzęt przed zniszczeniem.

Cechy produktu:

- przetwornik obrazu: 1/2,8" Sony CMOS IMX322
- rozdzielczość: 1080p
- obiektyw zmiennoogniskowy 2.8-12 mm,
- mechaniczny filtr IR (35-40 m)
- funkcje: WDR, DNR, BLC, Sense-up
- opcja: pierścień dystansowy B1
- stopień ochrony: IP66
- zasilanie 12VDC

Przeznaczenie:

Kamera zapewnia doskonałą jakość całodobowego monitoringu. Na obrazie łatwo rozpoznasz nawet drobne szczegóły. Obudowa pozwala na montaż zarówno na suficie, jak i na ścianie. Jest ona wodoodporna, więc chroni sprzęt przed zniszczeniem. Dzięki temu idealnie nadaje się do różnego rodzaju zastosowań zewnętrznych, np. parkingów, magazynów, szkół itp.

Technologia AHD (Analog High Definition)

Nowatorska technologia przetwarzania i sterowania obrazem, która wykorzystuje wysokiej jakości podzespoły i świetnie uzupełni nowoczesne systemy monitoringu. Cechuje ją ponadto:

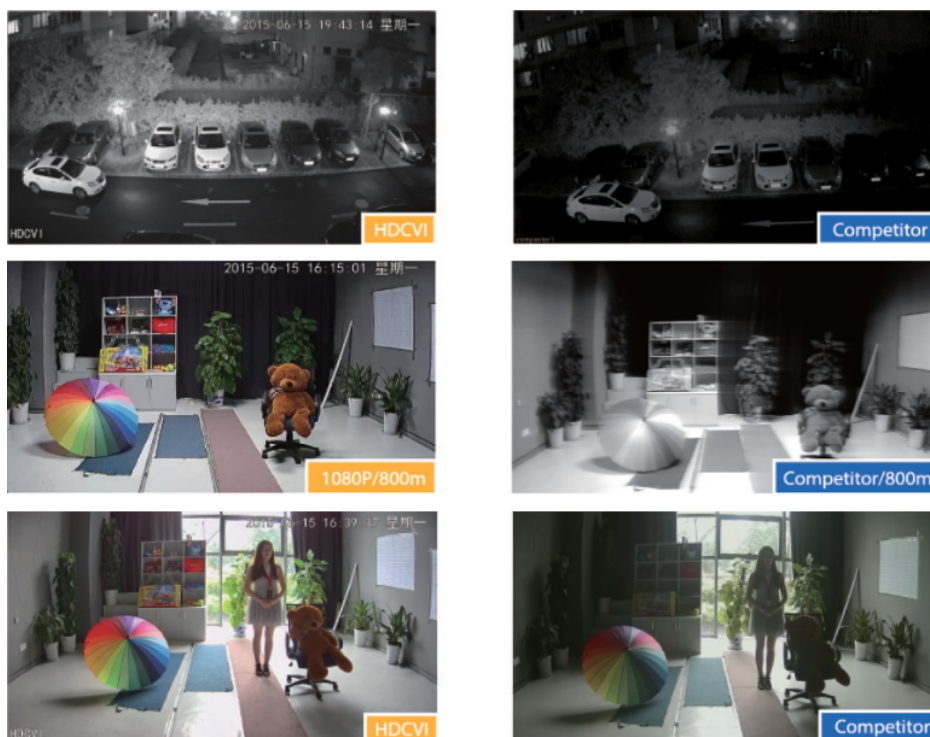
- wysoka rozdzielczość (HD i Full HD) na odległość do 500 m
- stabilność obrazu
- ochrona przeciwzakłóceńowa
- bogate i naturalne kolory
- szczegółowy obraz.

System **AHD** nie wymaga też zmiany struktury kablowej oraz posiada wejścia CVBS, dzięki którym kamery można wykorzystać w systemach analogowych.

Technologia HD-CVI



Technologia HDCVI przeważa nad konkurencją głównie ze względu na łatwą instalację i konfigurację, brak zakłóceń i opóźnień sygnału oraz dłuższy dystans transmisji sygnału.



Transmisja obrazu do 500m przewodem koncentrycznym, do 300m skrętką komputerową



Schemat działania systemu HD-CVI (sygnał wideo, audio i sterowanie 1 przewodem)

• HDCVI™ Camera



Funkcje:

1) WDR (Wide Dynamic Range - szeroki zakres dynamiki)

Dzięki niej poprawimy jakość obrazu, gdyż uzyskujemy optymalny kolor i doświetlenie kadru. Funkcja zmienia parametry miejsc niedoświetlonych oraz prześwietlonych.



2) DNR (Digital Noise Reduction - cyfrowa redukcja szumów)

Dzięki niej łatwo zredukujemy szumy na obrazie, ale zminimalizujemy niedociągnięcia powstałe w wyniku całkowitego lub niedostatecznego braku światła.



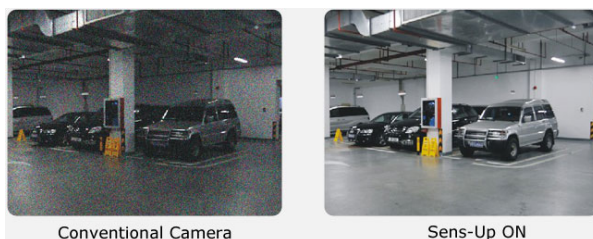
3) BLC (Back Light Compensation - kompensacja światła wstecznego)

Funkcja przydatna w sytuacji, gdy sprzęt ukierunkowany jest na silne światło i pierwszy plan jest zbyt ciemny, przez co też niewyraźny. BLC rozświetla ciemne miejsca, wraz z tłem, dzięki czemu jakość obrazu jest zdecydowanie lepsza.



4) Sens-up (cyfrowe spowolnienie migawki)

Funkcja polega na wydłużeniu czasu ekspozycji, dzięki czemu uzyskujemy zdecydowaną poprawę widoczności. Najlepiej sprawdza się w obserwacji statycznych obiektów.



Specyfikacja techniczna:

- przetwornik: 1/2.8" 2 MPX Sony CMOS IMX322
- efektywna rozdzielczość: 1920x1080 (NTSC/PAL)
- rozdzielczość pozioma: 1080p
- stosunek S/N: > 52dB
- skanowanie: progresywne
- synchronizacja: wewnętrzna
- migawka: PAL 1/50s ~ 1/100,000s
- gamma: 0,45
- wyjście wideo: 1Vpp, 75 Ohm
- min. oświetlenie: 0.01 Lux/F2.0 - 0 lux (IR LED ON)
- obiektyw zmiennoogniskowy 2.8-12 mm, motozoom
- funkcje: BLC, WDR, AGC, DNR, ICR, Sense-up
- promiennik podczerwieni - zasięg do 40 m
- temperatura pracy: -20°C ~ +50°C
- zasilanie: 12V DC ($\pm 10\%$) / 340 mA
- wymiary: 65 x 171 mm
- waga: 400g

W zestawie:

- kamera VVISION VAHC-S79BHDZ - 1 szt.