

Link do produktu: <https://elektronikadomowa.pl/kamera-tubowa-ahd-hhdcvi/hd-tvi/analog-vtvision-vahc-s77bhd-1080p-28-12mm-ir35-40-12vdc-p-3087.html>



KAMERA TUBOWA AHD-H/HDCVI/HDTVI/ANALOG VTVISION VAHC-S77BHD 1080p 2.8-12mm IR35-40 12VDC

Cena brutto	279,00 zł
Cena netto	226,83 zł
Dostępność	Produkt archiwalny
Czas wysyłki	24 godziny
Numer katalogowy	VAHC-S77BHD
Producent	VTVISION

Opis produktu

Kamera tubowa VTVISION posiada wbudowany przetwornik obrazu (jakość obrazu: **1080p**), dzięki któremu świetnie identyfikuje osoby i szczegóły na rejestrowanym obszarze. Posiada możliwość pracy w 4 technologiach: AHD-H, HD-CVI, HD-TVI oraz ANALOG.

Ma obiektyw zmienneogniskowy **2.8-12 mm, z mechanicznym filtrem IR (zasięg: 35-40 m)**, dzięki któremu zapewnia świetną widoczność w zupełnej ciemności.

Kamera zapewnia doskonałą jakość całodobowego monitoringu. Na obrazie łatwo rozpoznasz nawet drobne szczegóły. Obudowa pozwala na **montaż zarówno na suficie, jak i na ścianie**. Jest ona wodoodporna, więc chroni sprzęt przed zniszczeniem.

Cechy produktu:

- przetwornik obrazu: 1/2,8" Sony CMOS IMX322
- rozdzielczość: 1080p
- obiektyw zmienneogniskowy 2.8-12 mm,
- mechaniczny filtr IR (35-40 m)
- funkcje: WDR, DNR, BLC, Sense-up
- stopień ochrony: IP65
- zasilanie 12VDC

Przeznaczenie:

Kamera zapewnia doskonałą jakość całodobowego monitoringu. Na obrazie łatwo rozpoznasz nawet drobne szczegóły. Obudowa pozwala na montaż zarówno na suficie, jak i na ścianie. Jest ona wodoodporna, więc chroni sprzęt przed zniszczeniem. Dzięki temu idealnie nadaje się do różnego rodzaju zastosowań zewnętrznych, np. parkingów, magazynów, szkół itp.

Technologia AHD (Analog High Definition)

Nowatorska technologia przetwarzania i sterowania obrazem, która wykorzystuje wysokiej jakości podzespoły i świetnie uzupełni nowoczesne systemy monitoringu. Cechuje ją ponadto:

- wysoka rozdzielczość (HD i Full HD) na odległość do 500 m
- stabilność obrazu
- ochrona przeciwzakłóceńowa
- bogate i naturalne kolory

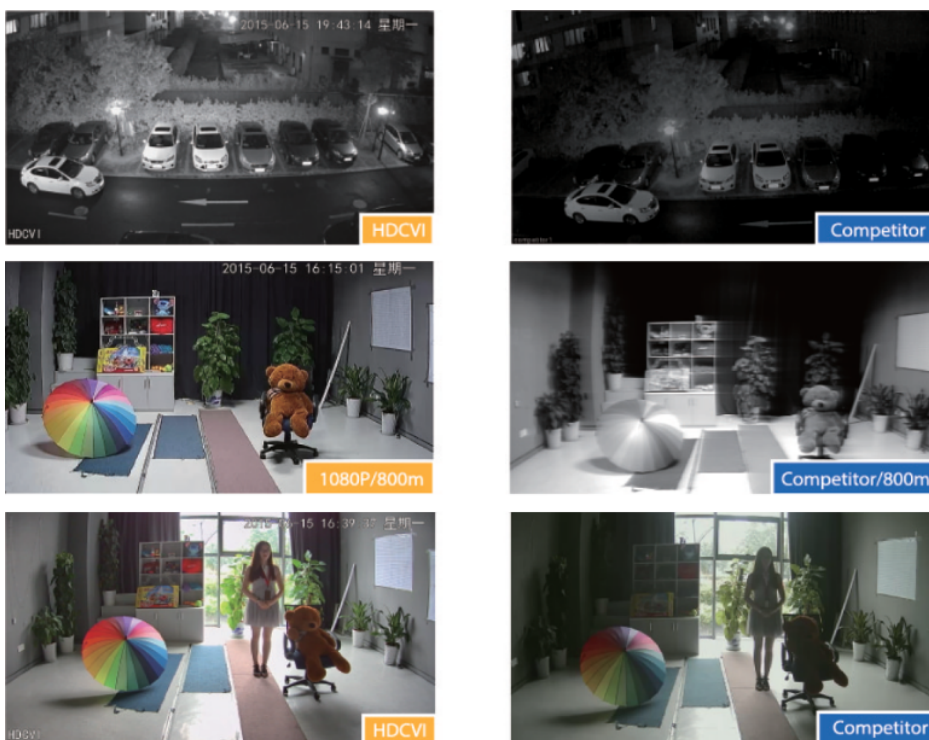
- szczegółowy obraz.

System **AHD** nie wymaga też zmiany struktury kablowej oraz posiada wejścia CVBS, dzięki którym kamery można wykorzystać w systemach analogowych.

Technologia HD-CVI



Technologia HDCVI przeważa nad konkurencją głównie ze względu na łatwą instalację i konfigurację, brak zakłóceń i opóźnień sygnału oraz dłuższy dystans transmisji sygnału.



Transmisja obrazu do 500m przewodem koncentrycznym, do 300m skrętką komputerową



Schemat działania systemu HD-CVI (sygnał wideo, audio i sterowanie 1 przewodem)

• HDCVI™ Camera



Funkcje:

1) WDR (Wide Dynamic Range - szeroki zakres dynamiki)

Dzięki niej poprawimy jakość obrazu, gdyż uzyskujemy optymalny kolor i doświetlenie kadru. Funkcja zmienia parametry miejsc niedoświetlonych oraz prześwietlonych.



2) DNR (Digital Noise Reduction - cyfrowa redukcja szumów)

Dzięki niej łatwo zredukujemy szumy na obrazie, ale zminimalizujemy niedociągnięcia powstałe w wyniku całkowitego lub niedostatecznego braku światła.



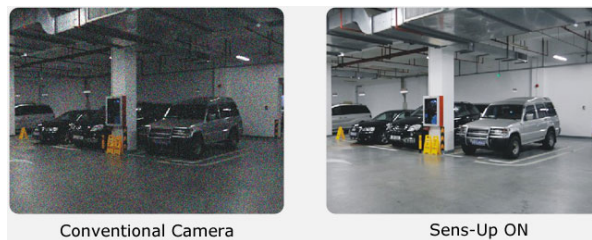
3) BLC (Back Light Compensation - kompensacja światła wstecznego)

Funkcja przydatna w sytuacji, gdy sprzęt ukierunkowany jest na silne światło i pierwszy plan jest zbyt ciemny, przez co też niewyraźny. BLC rozświetla ciemne miejsca, wraz z tłem, dzięki czemu jakość obrazu jest zdecydowanie lepsza.



4) Sens-up (cyfrowe spowolnienie migawki)

Funkcja polega na wydłużeniu czasu ekspozycji, dzięki czemu uzyskujemy zdecydowaną poprawę widoczności. Najlepiej sprawdza się w obserwacji statycznych obiektów.



Specyfikacja techniczna:

- przetwornik: 1/2.8" 2 MPX CMOS Sony IMX323
- system: HDCVI / HDTVI / AHD / CVBS
- czułość: 0.01 Lux @F1.2 (AGC wł.), 0 Lux (z IR)
- rozdzielczość: 25/30fps @1920x1080p
- obiektyw zmiennoogniskowy 2.8-12 mm
- funkcje: AWB, AGC, BLC, ICR, DNR, Lustro, MD, przeciw zamglenie, WDR
- menu OSD: joystick, sterowanie z DVR przez kabel koncentryczny
- przetwornik obrazu - zasięg do 35-40 m (6x Array IR LED)
- stopień ochrony: IP65
- transmisja: <300 m kabel koncentryczny RG-58
- temperatura pracy: -30 st. C ... +60 st. C
- wilgotność: <95% RH
- zasilanie: 12VDC
- pobór mocy: <5W

W zestawie:

- kamera VTVISION VAHC-S77BHD - 1 szt.