

Link do produktu: <https://elektronikadomowa.pl/kamera-tubowa-4w1-dahua-hac-hfw2802e-a-0280b-83mpx-28mm-ir40-12vdc-p-9130.html>



KAMERA TUBOWA 4w1 DAHUA HAC-HFW2802E-A-0280B 8.3Mpx 2.8mm IR40 12VDC

Cena brutto	516,30 zł
Cena netto	419,76 zł
Dostępność	Produkt archiwalny
Numer katalogowy	200
Producent	Dahua

Opis produktu

Produkt archiwalny

Kamera tubowa DAHUA posiada wbudowany przetwornik obrazu o rozdzielczości do aż **8,3 MPX (4K)**, dzięki czemu dobrze zarejestruje szczegóły otoczenia. Atutem jest też obiektyw stałogniskowy **2.8 mm**, który pozwala na uzyskanie szerokiego kąta widzenia. Wbudowany reflektor podczerwieni Smart IR posiada maksymalny **zasięg do 40 m**, więc zapewni dobrą widoczność również **w zupełnej ciemności**.

Produkt posiada wodoodporną obudowę, stanowiącą ochronę sprzętu przed złymi warunkami atmosferycznymi. Przeznaczony jest **do różnorodnych zastosowań wewnętrznych i zewnętrznych**. Pozwala na montaż sprzętu **na ścianie**.

Cechy produktu:

- standard: AHD / HD-CVI / HD-TVI / CVBS
- przetwornik: 1/1.8", 8.3 MPX PS CMOS
- obiektyw stałogniskowy 2.8 mm
- funkcje: WDR (120dB), AWB, AGC, BLC, HLC, 2D/3D DNR, Dzień/Noc (ICR), Sharpness, Mirror, Defog, Anti-Flicker, Strefy prywatności, Detekcja ruchu
- zasięg promienników podczerwieni: do 40 m
- dużo opcji monitoringu sieciowego:
 - podgląd za pośrednictwem Internetu,
 - CMS (DSS/PSS)
 - DMSS
- stopień ochrony: IP67
- zasilanie: 12VDC

Przeznaczenie:

Kamera posiada wodoodporną obudowę, stanowiącą ochronę sprzętu przed złymi warunkami atmosferycznymi. Przeznaczona jest do różnorodnych zastosowań wewnętrznych i zewnętrznych. Pozwala na montaż sprzętu na ścianie. Jest przydatna do obserwacji np. magazynów, biur, hurtowni czy szkół.

Wybrane funkcje:

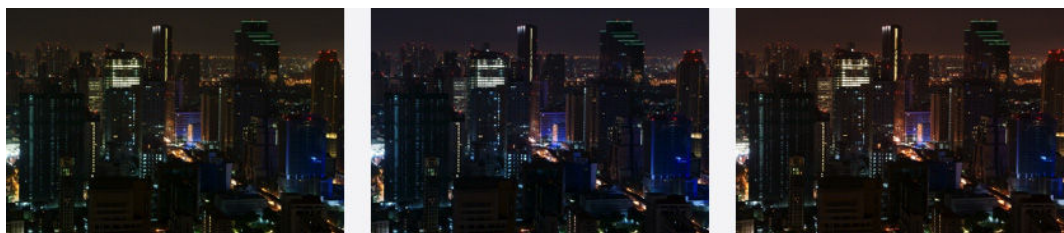
1) AGC (Auto Gain Control - automatyczna kontrola wzmocnienia)

Funkcja, dzięki której można uzyskać większy poziom sygnału - szczególnie w warunkach słabego oświetlenia. Obraz staje się wyostrzony, więc jest też bardziej czytelny.

2) AWB (system automatycznego balansu bieli)

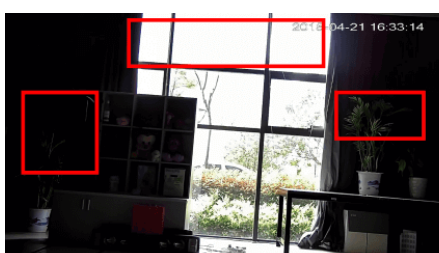
Funkcja, dzięki której można uzyskać odpowiednie kolory obrazu - automatycznie dostosowywane są parametry, aby

zachować naturalne proporcje odcieni bieli. Obraz staje się bardziej czytelny, rzeczowy.

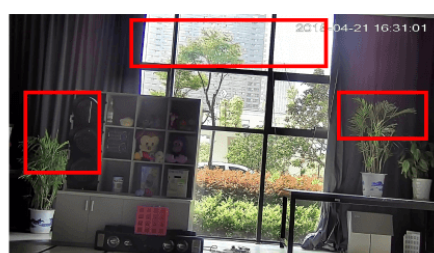


3) WDR (Wide Dynamic Range - szeroki zakres dynamiki)

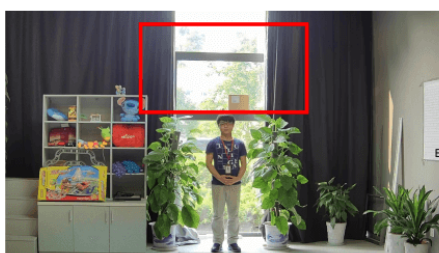
Dzięki niej poprawimy jakość obrazu, gdyż uzyskujemy optymalny kolor i doświetlenie kadru. Funkcja zmienia parametry miejsc niedoświetlonych oraz prześwietlonych.



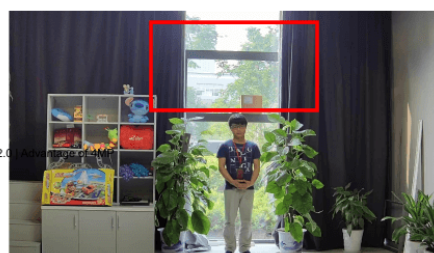
WDR OFF



WDR ON



120dB WDR



140dB WDR

4) DNR (Digital Noise Reduction - cyfrowa redukcja szumów)

Dzięki niej łatwo zredukujemy szumy na obrazie, ale zminimalizujemy niedociągnięcia powstałe w wyniku całkowitego lub niedostatecznego braku światła.



DNR OFF



DNR ON

5) BLC (Back Light Compensation - kompensacja światła wstecznego)

Funkcja przydatna w sytuacji, gdy sprzęt ukierunkowany jest na silne światło i pierwszy plan jest zbyt ciemny, przez co też niewyraźny. BLC rozświetla ciemne miejsca, wraz z tłem, dzięki czemu jakość obrazu jest zdecydowanie lepsza.



Camera without BLC

Camera with BLC

Technologia AHD (Analog High Definition)

Nowatorska technologia przetwarzania i sterowania obrazem, która wykorzystuje wysokiej jakości podzespoły i świetnie uzupełni nowoczesne systemy monitoringu. Cechuje ją ponadto:

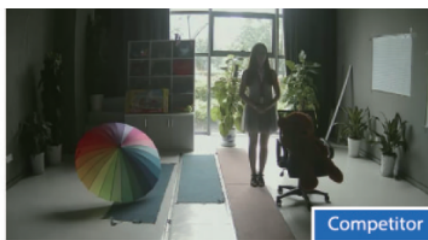
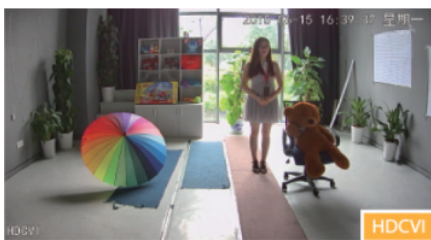
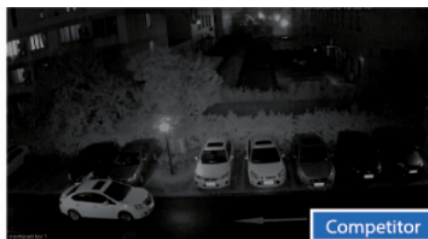
- wysoka rozdzielczość (HD i Full HD) na odległość do 500 m
- stabilność obrazu
- ochrona przeciwzakłóceńowa
- bogate i naturalne kolory
- szczegółowy obraz.

System **AHD** nie wymaga też zmiany struktury kablowej oraz posiada wejścia CVBS, dzięki którym kamery można wykorzystać w systemach analogowych.

Technologia HD-CVI:



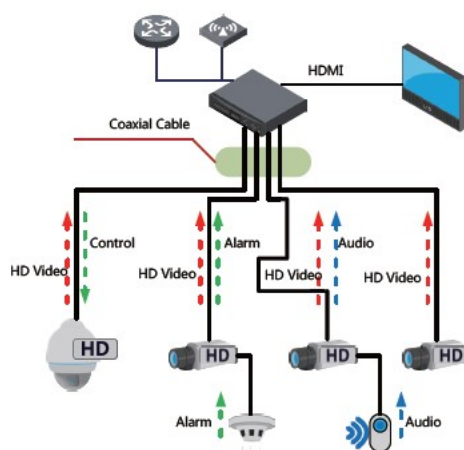
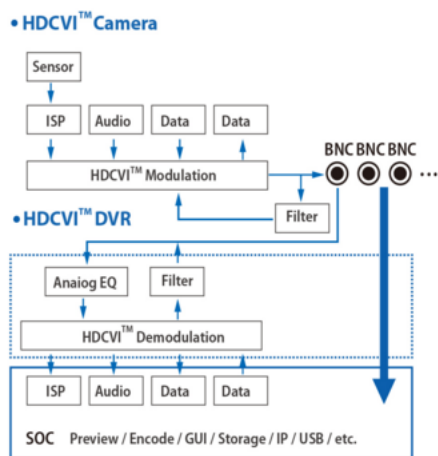
Technologia HDCVI przeważa nad konkurencją głównie ze względu na łatwą instalację i konfigurację, brak zakłóceń i opóźnień sygnału oraz dłuższy dystans transmisji sygnału.



Transmisja obrazu do 500 m przewodem koncentrycznym, do 300 m skrętką komputerową



Schemat działania systemu HD-CVI (sygnał wideo, audio i sterowanie 1 przewodem)



Smart PSS (dla komputera)

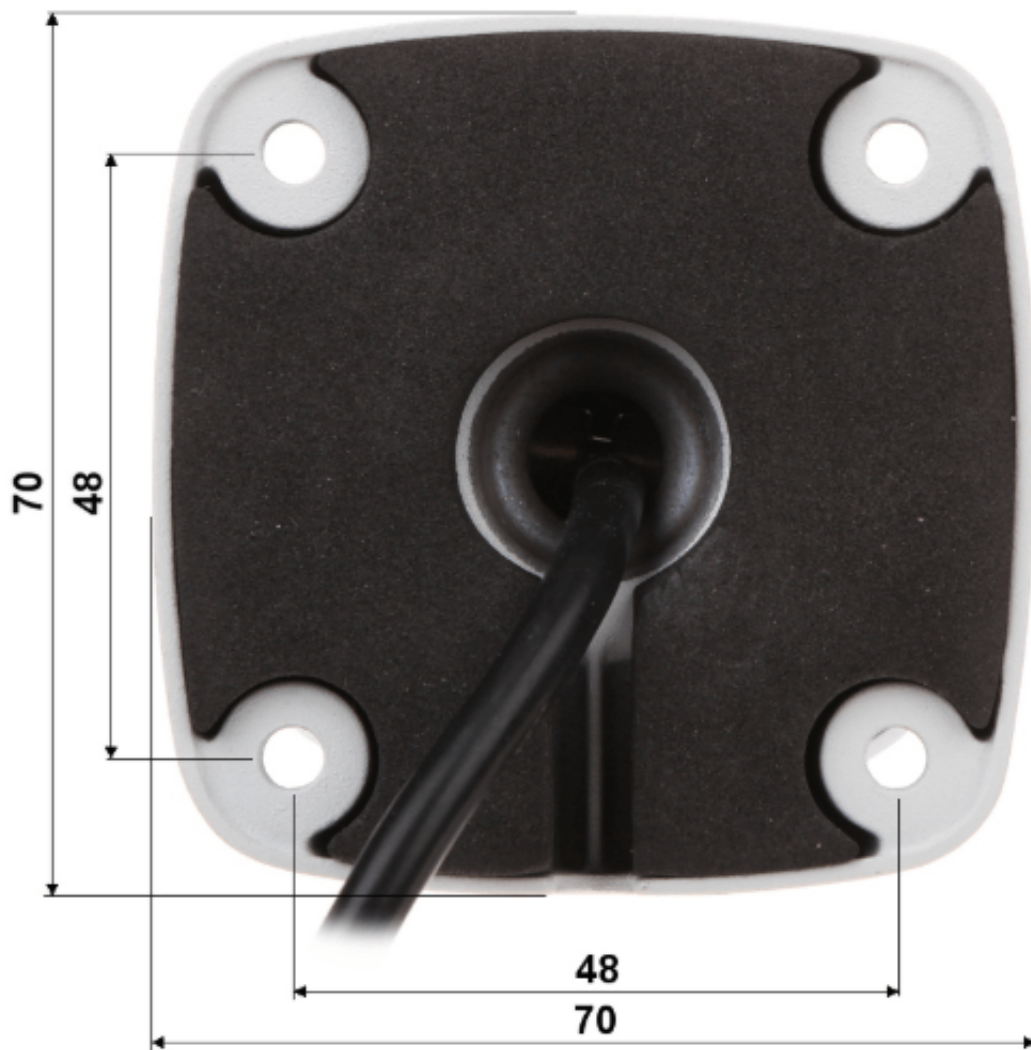


Oprogramowanie ONVIF (współpraca z większością kamer IP)



Specyfikacja techniczna:

- przetwornik: 1/1.8" 8.3 MPX PS CMOS
- rozdzielczość:
 - 3840 x 2160 (8.3 Mpx, 4K UHD) @ 15 kl/s
 - 3072 x 2048 (6 Mpx) @ 20 kl/s
 - 2592 x 1944 (5 Mpx) @ 20 kl/s
 - 2560 x 1440 (3.7 Mpx) @ 25 kl/s
 - 960 x 576 (960H, PAL)
- obiektyw stałogniskowy 2.8 mm
- kąt widzenia: 111°
- zasięg promiennika podczerwieni IR: do 40 m
- stosunek sygnał/szum (S/N): > 65 dB
- wyjście wideo: 1 Vpp / 75 Ω (AHD / HD-CVI / HD-TVI / CVBS)
- audio: wbudowany mikrofon (tylko HD-CVI), wejście na mikrofon zewnętrzny (tylko HD-CVI)
- menu ekranowe: menu OSD dostępne poprzez rejestrator DAHUA
- obudowa: compact, aluminium
- kolor: biały
- stopień ochrony: IP67
- temperatura pracy: -30°C ... +60°C
- zasilanie: 12V DC / 560 mA
- pobór mocy: ≤ 6.8W
- wymiary: 180 x 70 x 70mm
- waga: 0.43 kg



W zestawie:

- kamera Dahua HAC-HFW2802E-A-0280B - 1 szt.
- instrukcja.