

Link do produktu: <https://elektronikadomowa.pl/kamera-tubowa-4w1-dahua-hac-hfw2501t-z-a-27135-5mpx-27-135mm-ir80-12vdc-p-9132.html>



KAMERA TUBOWA 4w1 DAHUA HAC-HFW2501T-Z-A-27135 5Mpx 2.7-13.5mm IR80 12VDC

Cena brutto	715,56 zł
Cena netto	581,76 zł
Dostępność	Produkt archiwalny
Numer katalogowy	210
Producent	Dahua

Opis produktu

Kamera tubowa DAHUA posiada wbudowany przetwornik obrazu o rozdzielczości do **5 MPX**, dzięki czemu dobrze zarejestruje szczegóły otoczenia. Atutem jest też obiektyw zmiennoogniskowy **2.7-13.5 mm**, który pozwala na dopasowanie kąta widzenia do miejsca obserwacji. Wbudowany reflektor podczerwieni Smart IR posiada maksymalny **zasięg do aż 80 m**, więc zapewni dobrą widoczność również **w zupełnej ciemności**.

Produkt posiada wodoodporną obudowę, stanowiącą ochronę sprzętu przed złymi warunkami atmosferycznymi. Przeznaczony jest **do różnorodnych zastosowań wewnętrznych i zewnętrznych**. Pozwala na montaż sprzętu **na ścianie**.

Cechy produktu:

- standard: AHD / HD-CVI / HD-TVI / CVBS
- przetwornik: 1/2.8", 5 MPX PS CMOS
- obiektyw zmiennoogniskowy 2.7-13.5 mm, motozoom
- funkcje: WDR (120dB), AWB, AGC, BLC, HLC, 2D/3D DNR, Dzień/Noc (ICR), Sharpness, Mirror, Strefy prywatności
- zasięg promienników podczerwieni: do 80 m
- dużo opcji monitoringu sieciowego:
 - podgląd za pośrednictwem Internetu,
 - CMS (DSS/PSS)
 - DMSS
- stopień ochrony: IP67
- zasilanie: 12VDC

Przeznaczenie:

Kamera posiada wodoodporną obudowę, stanowiącą ochronę sprzętu przed złymi warunkami atmosferycznymi. Przeznaczona jest do różnorodnych zastosowań wewnętrznych i zewnętrznych. Pozwala na montaż sprzętu na ścianie. Jest przydatna do obserwacji np. magazynów, biur, hurtowni czy szkół.

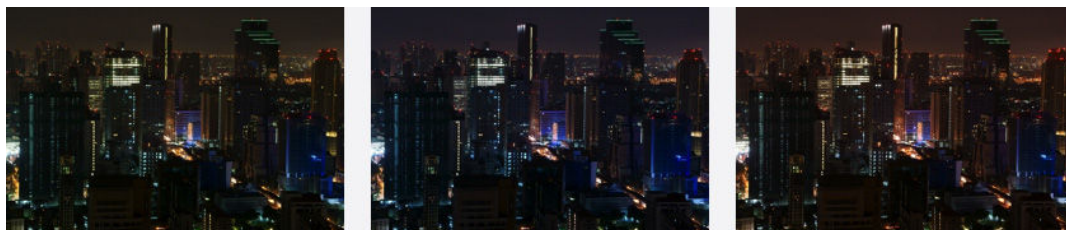
Wybrane funkcje:

1) AGC (Auto Gain Control - automatyczna kontrola wzmocnienia)

Funkcja, dzięki której można uzyskać większy poziom sygnału - szczególnie w warunkach słabego oświetlenia. Obraz staje się wyostrożony, więc jest też bardziej czytelny.

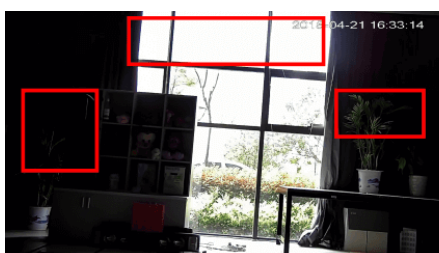
2) AWB (system automatycznego balansu bieli)

Funkcja, dzięki której można uzyskać odpowiednie kolory obrazu - automatycznie dostosowywane są parametry, aby zachować naturalne proporcje odcieni bieli. Obraz staje się bardziej czytelny, rzeczywisty.

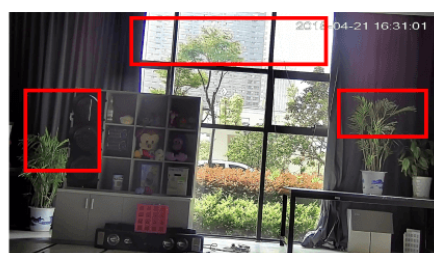


3) WDR (Wide Dynamic Range - szeroki zakres dynamiki)

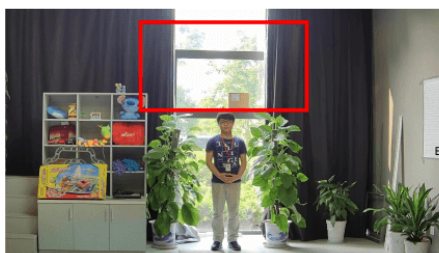
Dzięki niej poprawimy jakość obrazu, gdyż uzyskujemy optymalny kolor i doświetlenie kadru. Funkcja zmienia parametry miejsc niedoświetlonych oraz prześwietlonych.



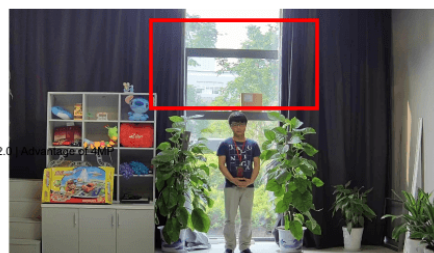
WDR OFF



WDR ON



120dB WDR



140dB WDR

4) DNR (Digital Noise Reduction - cyfrowa redukcja szumów)

Dzięki niej łatwo zredukujemy szumy na obrazie, ale zminimalizujemy niedociągnięcia powstałe w wyniku całkowitego lub niedostatecznego braku światła.



5) BLC (Back Light Compensation - kompensacja światła wstecznego)

Funkcja przydatna w sytuacji, gdy sprzęt ukierunkowany jest na silne światło i pierwszy plan jest zbyt ciemny, przez co też niewyraźny. BLC rozświetla ciemne miejsca, wraz z tłem, dzięki czemu jakość obrazu jest zdecydowanie lepsza.



Camera without BLC

Camera with BLC

Technologia AHD (Analog High Definition)

Nowatorska technologia przetwarzania i sterowania obrazem, która wykorzystuje wysokiej jakości podzespoły i świetnie uzupełni nowoczesne systemy monitoringu. Cechuje ją ponadto:

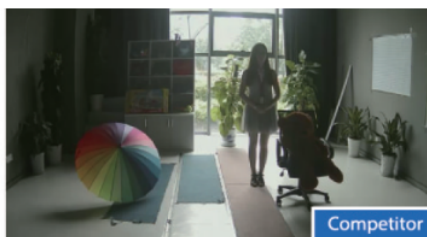
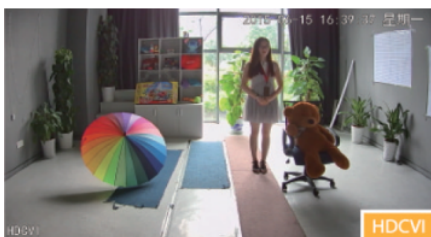
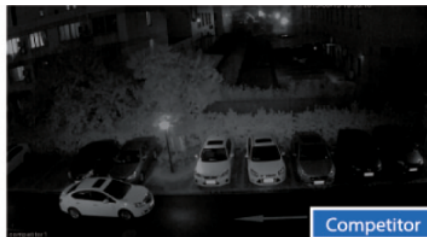
- wysoka rozdzielczość (HD i Full HD) na odległość do 500 m
- stabilność obrazu
- ochrona przeciwzakłóceńowa
- bogate i naturalne kolory
- szczegółowy obraz.

System **AHD** nie wymaga też zmiany struktury kablowej oraz posiada wejścia CVBS, dzięki którym kamery można wykorzystać w systemach analogowych.

Technologia HD-CVI:



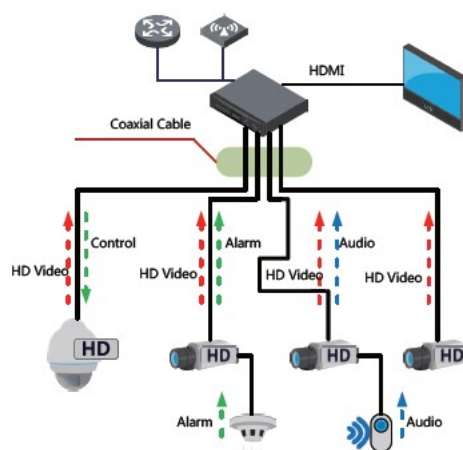
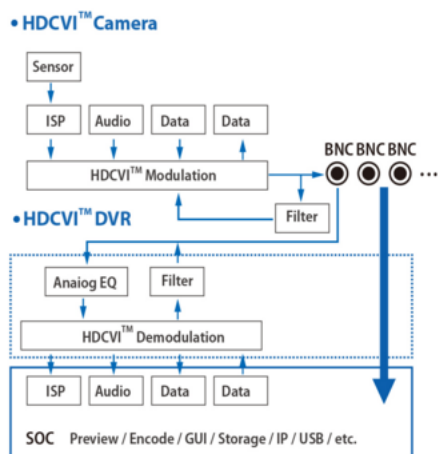
Technologia HDCVI przeważa nad konkurencją głównie ze względu na łatwą instalację i konfigurację, brak zakłóceń i opóźnień sygnału oraz dłuższy dystans transmisji sygnału.



Transmisja obrazu do 500 m przewodem koncentrycznym, do 300 m skrętką komputerową



Schemat działania systemu HD-CVI (sygnał wideo, audio i sterowanie 1 przewodem)



Smart PSS (dla komputera)



Oprogramowanie ONVIF (współpraca z większością kamer IP)



Specyfikacja techniczna:

- przetwornik: 1/2.8" 5 MPX PS CMOS
- rozdzielczość:
 - 2592 x 1944 (5 Mpx)
 - 2560 x 1440 (4 Mpx)
 - 1920 x 1080 (1080p)
 - 960 x 576 (960H, PAL)
- obiektyw zmiennoogniskowy 2.7-13.5 mm, motozoom
- kąt widzenia: 102° ... 29°
- zasięg promiennika podczerwieni IR: do 80 m
- stosunek sygnał/szum (S/N): > 65 dB
- wyjście wideo: 1 Vpp / 75 Ω (AHD / HD-CVI / HD-TVI / CVBS)
- audio: wbudowany mikrofon (tylko HD-CVI), wejście audio (tylko HD-CVI)
- menu ekranowe: menu OSD
- obudowa: compact, aluminium
- kolor: biały
- stopień ochrony: IP67
- temperatura pracy: -30°C ... +60°C
- zasilanie: 12V DC / 1A
- pobór mocy: ≤ 12.4W
- wymiary: 244 x 90 x 90 mm
- waga: 0.78 kg



W zestawie:

- kamera Dahua HAC-HFW2501T-Z-A-27135 - 1 szt.
- instrukcja.