

Link do produktu: <https://elektronikadomowa.pl/kamera-tubowa-4w1-dahua-hac-hfw1500r-z-ire6-a-2712-s2-5mpx-27-12mm-ir60-12vdc-p-9154.html>



## KAMERA TUBOWA 4w1 DAHUA HAC-HFW1500R-Z-IRE6-A-2712-S2 5Mpx 2.7-12mm IR60 12VDC

Cena brutto	<b>538,45 zł</b>
Cena netto	<b>437,76 zł</b>
Dostępność	<b>Dostępność 24h.</b>
Czas wysyłki	<b>24 godziny</b>
Numer katalogowy	<b>304</b>
Producent	<b>Dahua</b>

### Opis produktu

**Kamera tubowa 4w1 Dahua HAC-HFW1500R-Z-IRE6-A-2712-S2** posiada wysokiej jakości przetwornik obrazu o rozdzielczości **5 MPX**, dzięki czemu łatwo zidentyfikujesz szczegóły i osoby. Posiada obiektyw zmiennoogniskowy **2.7-12 mm**, dzięki któremu dopasujesz kąt widzenia do miejsca obserwacji. Atutem jest też reflektor podczerwieni Smart IR z maksymalnym **zasięgiem do 60 m** (w terenie otwartym). Dzięki temu jakość obrazu będzie wysoka także w nocy. Kamera posiada wodoodporną obudowę, dzięki czemu sprzęt możemy użyć **do różnorodnych zastosowań zewnętrznych**. Pozwala na **montaż na ścianie**.

### Cechy produktu:

- standard: AHD / HD-CVI / HD-TVI / PAL
- rozdzielczość: 5 MPX
- obiektyw zmiennoogniskowy 2.7-12 mm, motozoom
- kąt widzenia: 107° ... 34°
- max. zasięg promienników podczerwieni: do 60 m (w terenie otwartym)
- wbudowany mikrofon (tylko HD-CVI)
- duży zasięg transmisji:
  - z wykorzystaniem standardowego kabla koncentrycznego 75Ω - do 500 m
  - z wykorzystaniem skrętki - do 300 m
- funkcje: Dzień/noc (ICR), AWB, AGC, BLC, HLC, 2D DNR, DWDR, Anti-Flicker, strefy prywatności (max. 8), Mirror, Sharpness
- stopień ochrony: IP67

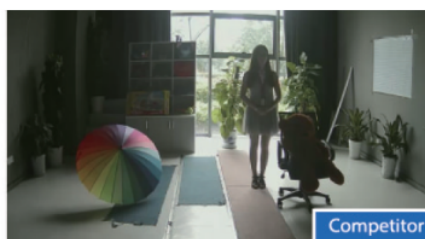
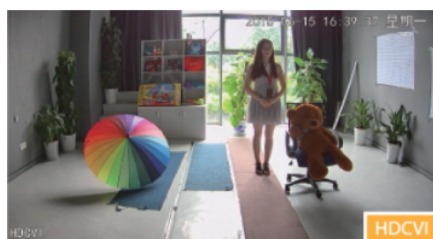
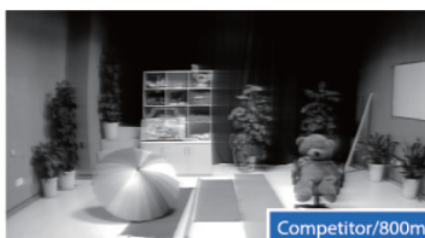
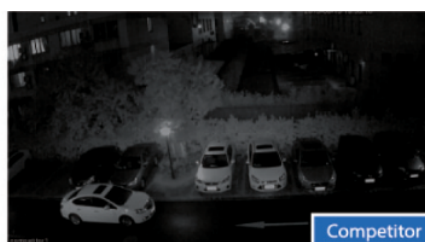
### Przeznaczenie:

Kamera posiada wodoodporną obudowę, zapewniającą ochronę przed zniszczeniem. Sprzęt możemy użyć do różnorodnych zastosowań zewnętrznych. Pozwala na montaż na ścianie. Nadaje się do monitoringu np. hurtowni, magazynu czy szkoły.

### Technologia HD-CVI:



Technologia HDCVI przeważa nad konkurencją głównie ze względu na łatwą instalację i konfigurację, brak zakłóceń i opóźnień sygnału oraz dłuższy dystans transmisji sygnału.

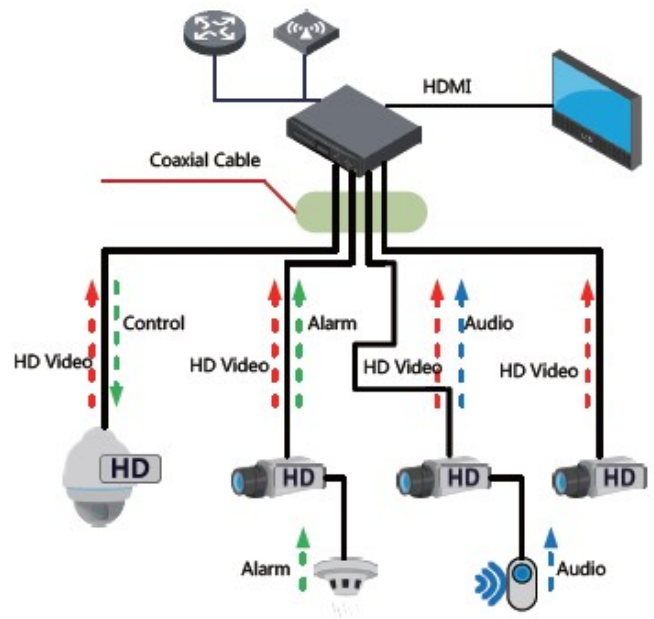
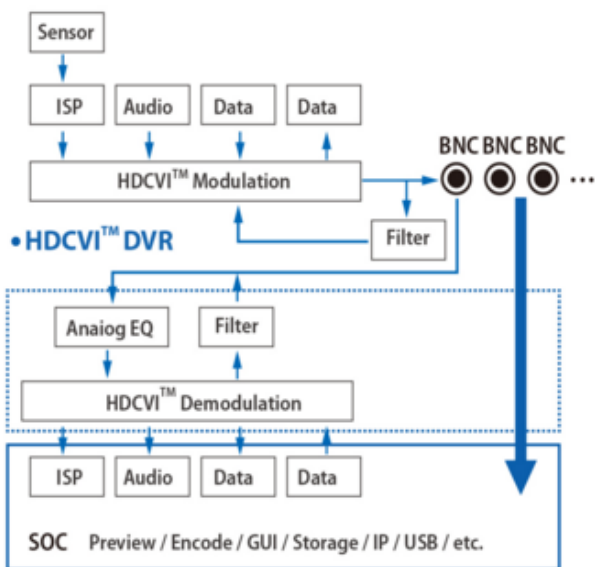


Transmisja obrazu do 500 m przewodem koncentrycznym, do 300 m skrętką komputerową



Schemat działania systemu HD-CVI (sygnał wideo, audio i sterowanie 1 przewodem)

## • HDCVI™ Camera



## Specyfikacja techniczna:

- standard: AHD / HD-CVI / HD-TVI / PAL
- przetwornik obrazu: 1/2.7" 5Mpx PS CMOS
- rozdzielczość:
  - 2880 x 1620 - 5 Mpx @ HD-CVI - 25 kl/s, format obrazu 16 : 9,
  - 2560 x 1440 - 4 Mpx @ AHD / HD-CVI / HD-TVI - 25 kl/s
  - 1920 x 1080 - 1080p @ HD-CVI - 25 kl/s
  - 960 x 576 - 960H @ PAL
- zasięg IR: do 60 m (w terenie otwartym)
- obiektyw zmiennoogniskowy 2.7-12 mm, motozoom
- kąt widzenia: 107° ... 34°
- stosunek szum/sygnał S/N: >65 dB
- wyjście wideo: AHD / HD-CVI / HD-TVI / CVBS, 1 Vpp / 75 Ω
- audio: wbudowany mikrofon (tylko HD-CVI)
- menu ekranowe: menu OSD dostępne poprzez rejestrator DAHUA
- stopień ochrony: IP67
- obudowa: compact, metalowa
- kolor: biały
- temperatura pracy: -30°C ... +60°C
- zasilanie: 12V DC / 820mA
- pobór prądu: ≤ 9.8W
- wymiary: 210 × 90 × 90 mm
- waga: 0,55 kg



**W zestawie:**

- kamera Dahua HAC-HFW1500R-Z-IRE6-A-2712-S2 - 1 szt.