

Link do produktu: <https://elektronikadomowa.pl/kamera-tubowa-4w1-dahua-hac-hfw1500cl-il-a-0360b-s2-5mpx-3-6mm-ir20m-12vdc-p-17445.html>



KAMERA TUBOWA 4w1 DAHUA HAC-HFW1500CL-IL-A-0360B-S2 5Mpx 3,6mm IR20m 12VDC

Cena brutto	286,55 zł
Cena netto	232,97 zł
Dostępność	Dostępność 24h.
Czas wysyłki	24 godziny
Numer katalogowy	21737
Producent	Dahua
Widzenie w nocy	10-20 m
Rozdzielczość	5 Mpx
Obiektyw	stałogniskowy 2.8 mm

Opis produktu

Kamera tubowa 4w1 (HD-CVI, HD-TVI, AHD, Analog) Dahua HAC-HFW1500CL-IL-A-0360B-S2 oferuje obraz o rozdzielczości **5 MPX**, co ułatwia rozpoznawanie detali oraz osób. Wyposażona jest w obiektyw stałogniskowy **3,6 mm**, który co ułatwia rozpoznawanie detali oraz osób. Wyposażona jest w obiektyw stałogniskowy. Dodatkowym atutem jest reflektor podczerwieni IR o maksymalnym **zasięgu do 20 m** (w terenie otwartym), co gwarantuje wysoką jakość obrazu nawet w całkowitej ciemności.

Kamera charakteryzuje się wodoodporną obudową, dzięki czemu nadaje się do **różnorodnych zastosowań zewnętrznych** oraz umożliwia **montaż na suficie i na ścianie**.

Cechy produktu:

- rozdzielczość: 5Mpx (2880x1620 @25kl/s)
- praca w technologii: HDCVI/AHD/TVI/ANALOG
- funkcje: AGC, AWB, BLC, HLC, 2DDNR, DWDR, Strefy prywatności (max. 8), Mechaniczny filtr podczerwieni ICR, Mirror, Sharpness
- obiektyw stałogniskowy 3,6 mm
- promiennik podczerwieni o zasięgu do 20 m (w terenie otwartym)
- kolor obudowy - biały
- stopień ochrony: IP67

Technologia Dahua Smart Dual Illuminators

Wykorzystuje ona inteligentny algorytm celem dokładnego wykrywania celów. Po wykryciu celu przez kamerę włącza się ciepłe światło, a kamera nagrywa kolorowe wideo i informacje o kluczowych wydarzeniach. Jeśli cel znajduje się poza monitorowanym obszarem, ciepłe światło wyłącza się, a oświetlacz IR włącza się ponownie, co pomaga zmniejszyć „zanieczyszczenie światłem” w tym obszarze.

- Tryb IR (opcjonalny): włączony jest tylko oświetlacz IR. Sprawdzi się wszędzie tam, gdzie dodatkowe białe światło nie jest wymagane, znacząco zmniejszając „zanieczyszczenie światłem”.
- Tryb światła białego (opcjonalny): włączone jest tylko światło białe. Sprawdzi się do scen wymagających kolorowych materiałów wideo.



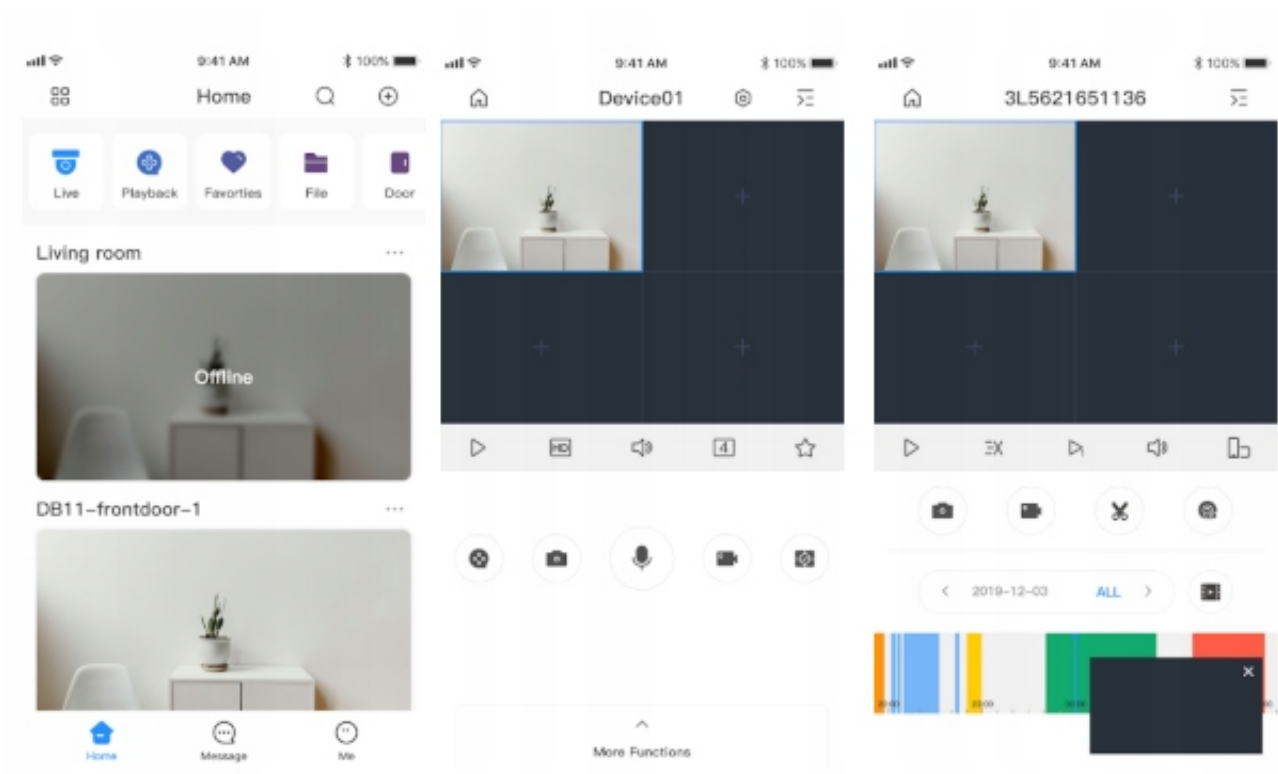
Funkcja Super Adapt

Dzięki niej, kamera jest w stanie precyzyjnie określić, czy monitorowana scena ma miejsce wewnątrz, na zewnątrz, czy też znajduje się w obszarze o szerokim zakresie dynamiki, automatycznie dostosowując ustawienia obrazu do rzeczywistej sytuacji. To eliminuje problem prześwietlenia przy silnym świetle oraz poprawia widoczność w ciemnych obszarach, co pozwala na bardziej wyraźne uchwycenie szczegółów obserwowanych obiektów i zapewnia użytkownikom doskonałą jakość obrazu w różnych warunkach monitorowania.



Aplikacja mobilna DMSS

Jest to darmowa aplikacja na urządzenia mobilne (Android / iOS). Umożliwia ona zdalny nadzór nad monitoringiem, a także odtwarzanie nagrań wideo, powiadomienia PUSH, zdalną konfigurację czy inicjalizację urządzenia. Do aplikacji można dodać takie urządzenia, jak IPC, NVR, XVR, VTO, dzwonki do drzwi i kontrolery dostępu. Obsługuje ona systemy iOS 9.0 i Android 5.0 lub nowsze i może być używana z 3G / 4G / Wi-Fi.



Technologia AHD (Analog High Definition)

Nowatorska technologia przetwarzania i sterowania obrazem, która wykorzystuje wysokiej jakości podzespoły i świetnie uzupełni nowoczesne systemy monitoringu. Cechuje ją ponadto:

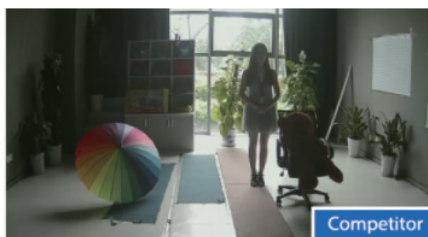
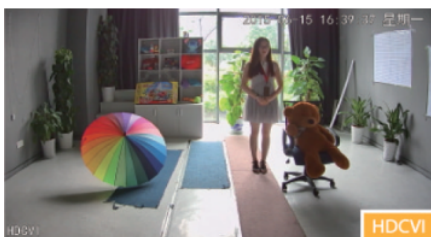
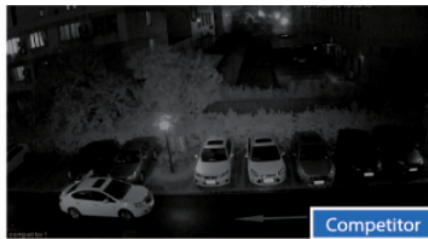
- wysoka rozdzielczość (HD i Full HD) na odległość do 500 m
- stabilność obrazu
- ochrona przeciwzakłóceńowa
- bogate i naturalne kolory
- szczegółowy obraz.

System **AHD** nie wymaga też zmiany struktury kablowej oraz posiada wejścia CVBS, dzięki którym kamery można wykorzystać w systemach analogowych.

Technologia HD-CVI



Technologia HDCVI przeważa nad konkurencją głównie ze względu na łatwą instalację i konfigurację, brak zakłóceń i opóźnień sygnału oraz dłuższy dystans transmisji sygnału.

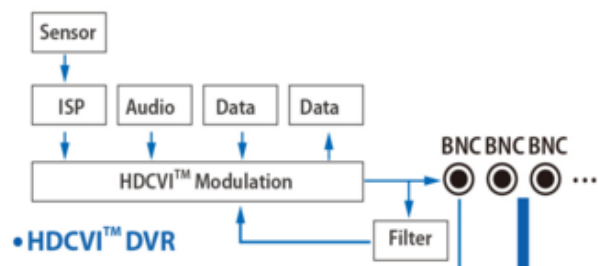


Transmisja obrazu do 500 m przewodem koncentrycznym, do 300 m skrętką komputerową

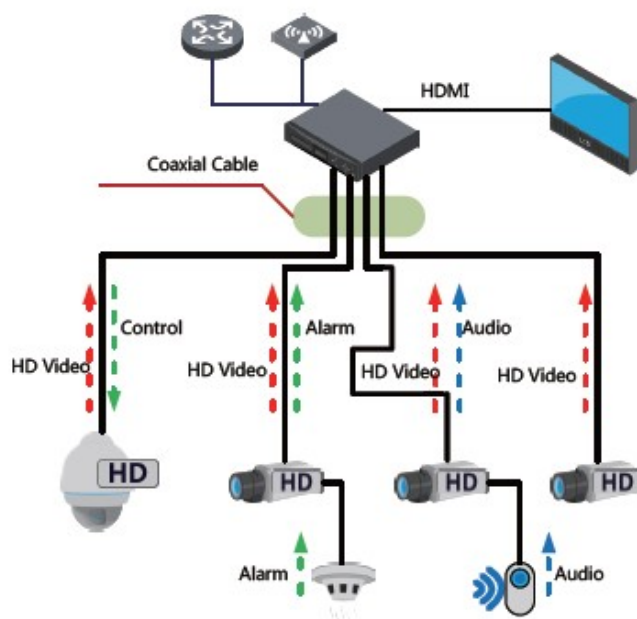
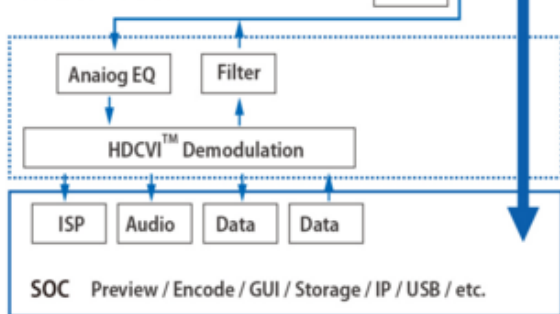


Schemat działania systemu HD-CVI (sygnał wideo, audio i sterowanie 1 przewodem)

• HDCVI™ Camera



• HDCVI™ DVR



Specyfikacja techniczna:

- przetwornik: 5Mpx PS CMOS
- system: HDCVI / AHD / HDTVI / ANALOG
- wyjście wideo: AHD / HD-CVI / HD-TVI / CVBS, 1 Vpp / 75 Ω
- rozdzielczość: 5Mpx (2880x1620) @25kl/s (HDCVI, format obrazu 16:9) ; 4Mpx (2560x1440) @25 kl/s (HDCVI, HDTVI i AHD); 1080p (1920x1080) @25 kl/s (HDCVI); 960H (960x576) @25 kl/s (PAL)
- czułość: 0.005 lux@F1.6 (B/W, 30 IRE)
- obiektyw stałogniskowy 3,6mm
- kąt widzenia: 92°
- promiennik podczerwieni - zasięg do 20 m (w terenie otwartym)
- audio: wbudowany mikrofon, obsługa audio po kablu koncentrycznym (tylko HDCVI)
- kolor: biały + czarny
- obudowa: Compact, Plastikowa
- stopień ochrony: IP67
- temperatura pracy: -40°C ... +60°C
- wilgotność: max. 95% RH
- zasilanie: 12VDC / 380 mA
- pobór mocy: ≤ 4.5W
- wymiary: 163 x 70 x 70 mm
- waga: 0,18kg

W zestawie:

- kamera Dahua HAC-HFW1500CL-IL-A-0360B-S2 - 1 szt.