

Link do produktu: <https://elektronikadomowa.pl/kamera-tubowa-4w1-dahua-hac-b4a21-vf-2712-2mpx-27-12mm-ir30-12vdc-p-9159.html>



KAMERA TUBOWA 4w1 DAHUA HAC-B4A21-VF-2712 2Mpx 2.7-12mm IR30 12VDC

Cena brutto	295,79 zł
Cena netto	240,48 zł
Dostępność	Produkt archiwalny
Numer katalogowy	352
Producent	Dahua

Opis produktu

Kamera tubowa 4w1 Dahua posiada wysokiej jakości przetwornik obrazu o rozdzielczości **2 MPX**, dzięki czemu łatwo zidentyfikujesz szczegóły i osoby. Posiada obiektyw zmiennoogniskowy **2.7-12 mm**, dzięki któremu dopasujesz kąt widzenia do miejsca obserwacji. Atutem jest też reflektor podczerwieni Smart IR z maksymalnym **zasięgiem do 30 m**. Dzięki temu jakość obrazu będzie wysoka także w nocy. Kamera posiada wodoodporną obudowę, dzięki czemu sprzęt możemy użyć **do różnorodnych zastosowań zewnętrznych**. Pozwala na **montaż na ścianie**.

Uwaga!

Kamera domyślnie ustawiona jest w standardzie HD-CVI. Zmiany standardu można dokonać za pomocą kontrolera PFM820 (brak w zestawie).

Cechy produktu:

- standard: AHD / HD-CVI / HD-TVI / PAL
- rozdzielczość: 2 MPX
- obiektyw zmiennoogniskowy 2.7-12 mm, motozoom
- max. zasięg promienników podczerwieni: do 30 m, Smart IR
- duży zasięg transmisji:
 - z wykorzystaniem standardowego kabla koncentrycznego 75Ω - do 500 m
 - z wykorzystaniem skrętki - do 300 m
- funkcje: Dzień/noc (ICR), AWB, AGC, BLC, HLC, 2D DNR, DWDR, konfigurowalne strefy prywatności, Sharpness, Mirror
- stopień ochrony: IP67

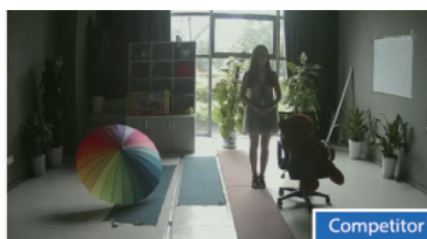
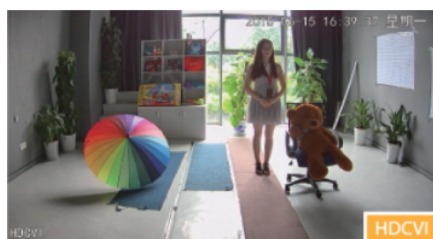
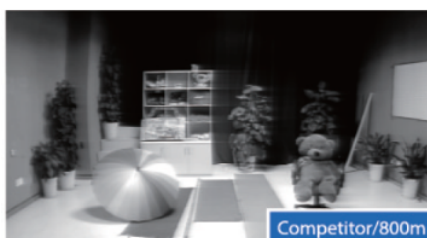
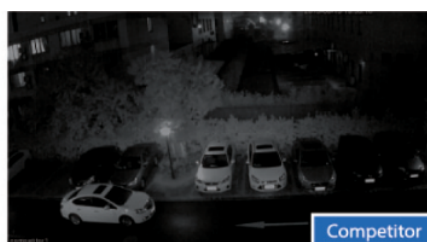
Przeznaczenie:

Kamera posiada wodoodporną obudowę, zapewniającą ochronę przed zniszczeniem. Sprzęt możemy użyć do różnorodnych zastosowań zewnętrznych. Pozwala na montaż na ścianie. Nadaje się do monitoringu np. hurtowni, magazynu czy szkoły.

Technologia HD-CVI:



Technologia HDCVI przeważa nad konkurencją głównie ze względu na łatwą instalację i konfigurację, brak zakłóceń i opóźnień sygnału oraz dłuższy dystans transmisji sygnału.



Transmisja obrazu do 500 m przewodem koncentrycznym, do 300 m skrętką komputerową



Schemat działania systemu HD-CVI (sygnał wideo, audio i sterowanie 1 przewodem)

• HDCVI™ Camera



Specyfikacja techniczna:

- standard: AHD / HD-CVI / HD-TVI / PAL
- przetwornik obrazu: 1/2.7" 2Mpx PS CMOS
- rozdzielczość: 1920 x 1080 (1080p), 1280 x 720 (720p), 960 x 576 (960H, PAL)
- zasięg IR: 30m
- obiektyw zmiennoogniskowy 2.7-12 mm, motozoom
- kąt widzenia: 106° ... 33°
- stosunek szum/sygnał S/N: >65 dB
- wyjście wideo: AHD / HD-CVI / HD-TVI / CVBS, 1 Vpp / 75 Ω
- audio: wbudowany mikrofon (tylko HD-CVI)
- menu ekranowe: menu OSD dostępne poprzez rejestrator DAHUA
- stopień ochrony: IP67
- obudowa: compact, aluminium
- temperatura pracy: -30°C ... +60°C
- zasilanie: 12V DC / 380 mA
- pobór prądu: ≤ 4.6W
- wymiary: 210 × 90 × 90 mm
- waga: 0,64 kg



W zestawie:

- kamera Dahua HAC-B4A21-VF-2712 - 1 szt.