

Link do produktu: <https://elektronikadomowa.pl/kamera-tubowa-4w1-bcs-ta28fsr42-8mpx-2-8mm-ir40m-12vdc-p-18508.html>



## KAMERA TUBOWA 4w1 BCS-TA28FSR4(2) 8Mpx 2,8mm IR40m 12VDC

|                  |                             |
|------------------|-----------------------------|
| Cena brutto      | <b>423,99 zł</b>            |
| Cena netto       | <b>344,71 zł</b>            |
| Dostępność       | <b>Chwilowy brak</b>        |
| Czas wysyłki     | <b>24 godziny</b>           |
| Numer katalogowy | <b>22760</b>                |
| Kod EAN          | <b>5904890713116</b>        |
| Producent        | <b>BCS</b>                  |
| Widzenie w nocy  | <b>31-40 m</b>              |
| Rozdzielczość    | <b>8 Mpx (4K)</b>           |
| Obiektyw         | <b>stałogniskowy 2.8 mm</b> |

### Opis produktu

**Kamera tubowa BCS-TA28FSR4(2)** to nowoczesne urządzenie do monitoringu, oferujące wysoką jakość obrazu oraz dużą elastyczność w zastosowaniu. Obsługuje aż 4 standardy transmisji wideo – **HD-CVI, HD-TVI, AHD oraz Analog**, co sprawia, że bez problemu współpracuje z różnymi systemami monitoringu. Jest to więc wszechstronne rozwiązanie idealne zarówno do nowo budowanych systemów, jak i modernizacji istniejących instalacji.

□ Kamera zapewnia **rozdzielczość aż 8MPX (4K)**, oferując szczegółowy obraz, umożliwiający identyfikację osób oraz detali. Ma to kluczowe znaczenie w systemach bezpieczeństwa, np. w monitoringu obiektów handlowych, magazynów czy posesji prywatnych, gdzie precyzyjne rozpoznanie może okazać się niezbędne.

□ Stałogniskowy obiektyw **2,8 mm** zapewnia szerokie pole widzenia, co umożliwia objęcie dużej powierzchni jednym urządzeniem – jest to doskonałe rozwiązanie do monitorowania miejsc o dużym metrażu takich, jak parkingi, place budowy czy przestrzenie publiczne. Dodatkowo reflektor podczerwieni IR o **zasięgu do 40 m** (w terenie otwartym) pozwala na skuteczny nadzór nawet w całkowitych ciemnościach, gwarantując dobrą jakość obrazu dzięki technologii IR, niezależnie od warunków oświetlenia.

□ Trwała, **wodoodporna obudowa** spełniająca normę IP66 zabezpiecza kamerę BCS-TA28FSR4(2) przed trudnymi warunkami atmosferycznymi takimi, jak deszcz, śnieg czy kurz, dzięki czemu jest idealnym wyborem do zastosowań zewnętrznych, zapewniając niezawodność działania w każdych warunkach pogodowych.

□ Kamera oferuje również elastyczność montażu – można ją instalować **na ścianie i na suficie**, co pozwala dostosować jej położenie do specyficznych wymagań. Bez względu na miejsce montażu, urządzenie można łatwo skonfigurować, aby efektywnie obejmowało wyznaczony obszar do monitorowania.

### Cechy produktu:

- rozdzielczość: 8Mpx (3840(H)×2560(V))
- praca w technologii: HDCVI / AHD / HDTVI / ANALOG
- technologia SkyLight
- funkcje: AGC, AWB, BLC, DWDR, 2D / 3D DNR, ICR Mechaniczny filtr podczerwieni
- wbudowany mikrofon, wyjście audio
- obiektyw stałogniskowy 2,8mm / F1.2
- promiennik podczerwieni o zasięgu do 40 m (w terenie otwartym)
- obsługa ustawień w menu OSD kamery przez rejestrator typu BCS-XVR (brak w zestawie)
- kolor obudowy - biały\*

- stopień ochrony: IP66

\* Produkt dostępny także w kolorze grafitowym (TA28FSR4-G(2)).

### Technologia AHD (Analog High Definition)

Nowatorska technologia przetwarzania i sterowania obrazem, która wykorzystuje wysokiej jakości podzespoły i świetnie uzupełni nowoczesne systemy monitoringu. Cechuje ją ponadto:

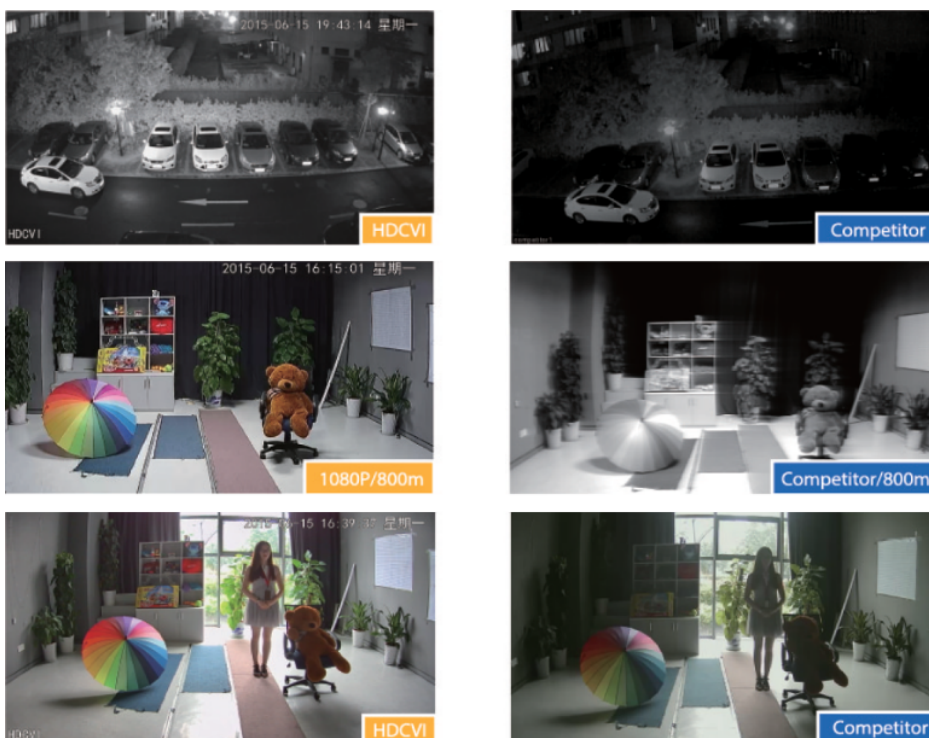
- wysoka rozdzielczość (HD i Full HD) na odległość do 500 m
- stabilność obrazu
- ochrona przeciwzakłóceńowa
- bogate i naturalne kolory
- szczegółowy obraz.

System **AHD** nie wymaga też zmiany struktury kablowej oraz posiada wejścia CVBS, dzięki którym kamery można wykorzystać w systemach analogowych.

### Technologia HD-CVI



Technologia HDCVI przeważa nad konkurencją głównie ze względu na łatwą instalację i konfigurację, brak zakłóceń i opóźnień sygnału oraz dłuższy dystans transmisji sygnału.



**Transmisja obrazu do 500 m przewodem koncentrycznym, do 300 m skrętką komputerową**



### Specyfikacja techniczna:

- przetwornik: 1/2.8" 8Mpx Sony IMX415 CMOS
- system: HDCVI / AHD / HDTV / ANALOG
- ilość pikseli: 3840(H)×2560(V)
- Chipset: FH8556H
- rozdzielczość: 8Mpx @12,5kl/s (HDCVI, HDTV), 8Mpx @15kl/s (HDCVI, HDTV, AHD), PAL/NTSC (CVBS)
- czułość: 0.01Lux(F1.2,AGC) 0Lux(B/W,IR)
- obiektyw stałogniskowy 2,8 mm/F1.2
- promiennik podczerwieni - zasięg do 40 m (w terenie otwartym)
- balans bieli: AWB (auto/manual)
- migawka: auto / manual 1/30s~1/10000s
- kontrola wzmacnienia: AGC (auto/manual)
- redukcja szumów: 2D / 3D DNR
- funkcja dzień/noc: mechaniczny filtr ICR
- kolor: biały
- stopień ochrony: IP66
- temperatura pracy: -20°C ... +60°C
- wilgotność: max. 95% RH
- zasilanie: 12VDC
- pobór mocy: max. 8W
- wymiary: Ø187×68 mm
- waga: 0,5kg

### W zestawie:

- kamera BCS-TA28FSR4(2) - 1 szt.