

Link do produktu: <https://elektronikadomowa.pl/kamera-tubowa-4w1-bcs-b-ta15fsr420-5mpx-2-8mm-ir40-12vdc-p-18372.html>



KAMERA TUBOWA 4w1 BCS-B-TA15FSR4(2.0) 5MPX 2,8mm IR40 12VDC

Cena brutto	143,90 zł
Cena netto	116,99 zł
Dostępność	Dostępny
Czas wysyłki	24 godziny
Numer katalogowy	22639
Producent	BCS BASIC
Widzenie w nocy	31-40 m
Rozdzielczość	5 Mpx
Obiektyw	stałogniskowy 2.8 mm

Opis produktu

Kamera tubowa 4w1 BCS-B-TA15FSR4(2.0) to wszechstronne urządzenie do monitorowania, które oferuje doskonałą jakość obrazu i elastyczność w działaniu. Wyposażona w wbudowany przetwornik obrazu o rozdzielczości **5 MPX (w zależności od technologii)** oraz obiektyw stałogniskowy **2,8 mm**, który umożliwia uzyskanie szerokiego kąta widzenia, aby nic Ci nie umknęło.

Dzięki reflektorowi podczerwieni **z zasięgiem do 40 m** (w terenie otwartym), kamera zapewnia wyraźny i dokładny obraz nawet w zupełnej ciemności, co sprawia, że jest idealnym rozwiązaniem do monitorowania nawet najbardziej wymagających miejsc.

Obsługując 4 technologie dostępne na rynku: **HD-CVI / AHD / HD-TVI / ANALOG**, kamera zapewnia szeroką kompatybilność, co czyni ją wszechstronnym narzędziem do monitorowania.

Wodoodporna obudowa pozwala na montaż zarówno wewnątrz, jak i na zewnątrz pomieszczeń, co sprawia, że świetnie sprawdzi się do obserwacji sklepów, magazynów, szkół, biur, domów itp. Możliwość montażu **na suficie i na ścianie** zwiększa elastyczność instalacji.

Uwaga!

Warto pamiętać, że kamery IP z serii BASIC są kompatybilne tylko z rejestratorami z tej samej serii (tj. BASIC), co należy wziąć pod uwagę podczas planowania systemu monitoringu.

Cechy produktu:

- rozdzielczość: 5MPX (2880x1620)
- obiektyw stałogniskowy 2.8mm / F1.6
- funkcje: AGC, AWB, BLC, HLC, DWDR, 2D DNR, ICR mechaniczny filtr podczerwieni
- zasięg promienników podczerwieni: do 40 m (w terenie otwartym)
- menu ekranowe OSD dostępne z poziomu rejestratora BCS-XVR
- wbudowany mikrofon
- zabezpieczenie przeciwprzepięciowe 4KV
- stopień ochrony: IP67
- adaptory (brak w zestawie) pasujące do kamery: BCS-P-A71, BCS-B-STIP/BTIP(2.0)

Wybrane funkcje:

1) AGC (Auto Gain Control - automatyczna kontrola wzmocnienia)

Funkcja, dzięki której można uzyskać większy poziom sygnału - szczególnie w warunkach słabego oświetlenia. Obraz staje się wyostrojony, więc jest też bardziej czytelny.

2) BLC (Back Light Compensation - kompensacja światła wstecznego)

Funkcja przydatna w sytuacji, gdy sprzęt ukierunkowany jest na silne światło i pierwszy plan jest zbyt ciemny, przez co też niewyraźny. BLC rozświetla ciemne miejsca, wraz z tłem, dzięki czemu jakość obrazu jest zdecydowanie lepsza.

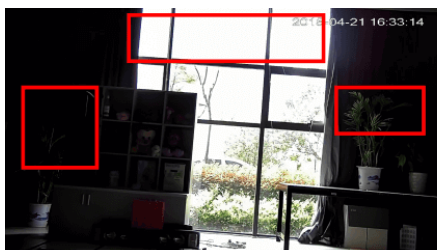


Camera without BLC

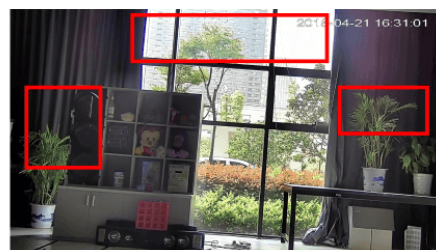


Camera with BLC

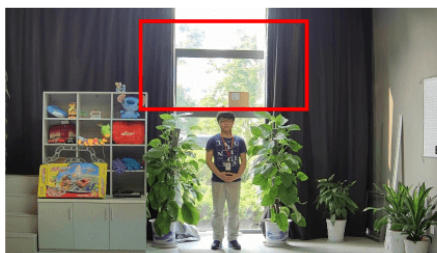
3) WDR (Wide Dynamic Range)



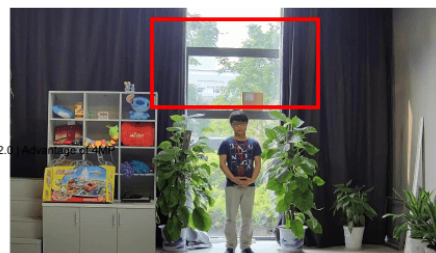
WDR OFF



WDR ON



120dB WDR



140dB WDR

Specyfikacja techniczna:

- przetwornik: 1/2.7" 5Mpx Progressive Scan CMOS
- ilość pikseli: 2880(H)×1620(V)
- standard transmisji: HD-CVI / AHD / HD-TVI / ANALOG CVBS
- czułość: 0.005Lux(F1.6,AGC) 0Lux(B/W,IR)
- obiektyw stałogniskowy 2,8 mm/F1.6
- kąt widzenia: H: 109.1° V: 60.9° D: 126.7°
- Focus: Stały
- IRIS: Stały
- migawka: auto / manual
- zasięg reflektora IR: 40m (w terenie otwartym)
- rozdzielczość HDTVI: 5Mpx @20fps, 5Mpx @12.5fps, 4Mpx @30fps, 4Mpx @25fps, 1080P @30fps, 1080P @25fps

-
- rozdzielczość AHD / HDCVI: 5Mpx @20fps, 4Mpx @30fps, 4Mpx @25fps, 1080P @30fps, 1080P @25fps
 - rozdzielczość CVBS: PAL, NTSC
 - kolor: biały
 - temperatura pracy: -30°C ...+60°C
 - wilgotność względna: max. 95% RH
 - stopień ochrony: IP67
 - zasilanie: 12V DC
 - pobór mocy: max. 3,4W
 - wymiary: 154 x 66 x 66 mm

W zestawie:

- kamera tubowa BCS-B-TA15FSR4(2.0) - 1 szt.