

Link do produktu: <https://elektronikadomowa.pl/kamera-tubowa-4w1-bcs-b-mt43600-4mpx-36mm-ir30-12vdc-p-15065.html>

KAMERA TUBOWA 4w1 BCS-B-MT43600 4MPX 3.6mm IR30 12VDC

Cena brutto	149,45 zł
Cena netto	121,50 zł
Dostępność	Ostatnie sztuki
Czas wysyłki	24 godziny
Numer katalogowy	19417
Kod EAN	5904890710719
Producent	BCS BASIC
Widzenie w nocy	21-30 m
Rozdzielczość	4 Mpx (2K)
Obiektyw	stałogniskowy 3.6 mm

Opis produktu

Kamera tubowa 4w1 BCS-B-MT43600 posiada wbudowany przetwornik obrazu o rozdzielczości **4 MPX (zależnie od technologii)** oraz obiektyw stałogniskowy **3.6 mm**, dzięki któremu uzyskamy szeroki kąt widzenia. Produkt wyposażony jest też w reflektor podczerwieni **z zasięgiem do 30 m** (w terenie otwartym), dzięki któremu uzyskasz wyraźny i dokładny obraz nawet w zupełnej ciemności. Obsługuje 4 technologie dostępne na rynku: **HD-CVI / AHD / HD-TVI / ANALOG**. Kamera posiada wodoodporną obudowę, dzięki czemu można ją zamontować wewnątrz i na zewnątrz pomieszczeń. Świetnie sprawdzi się do obserwacji sklepu, magazynu, szkół, biur, domu itp. Pozwala na montaż **na suficie lub na ścianie**.

Uwaga!

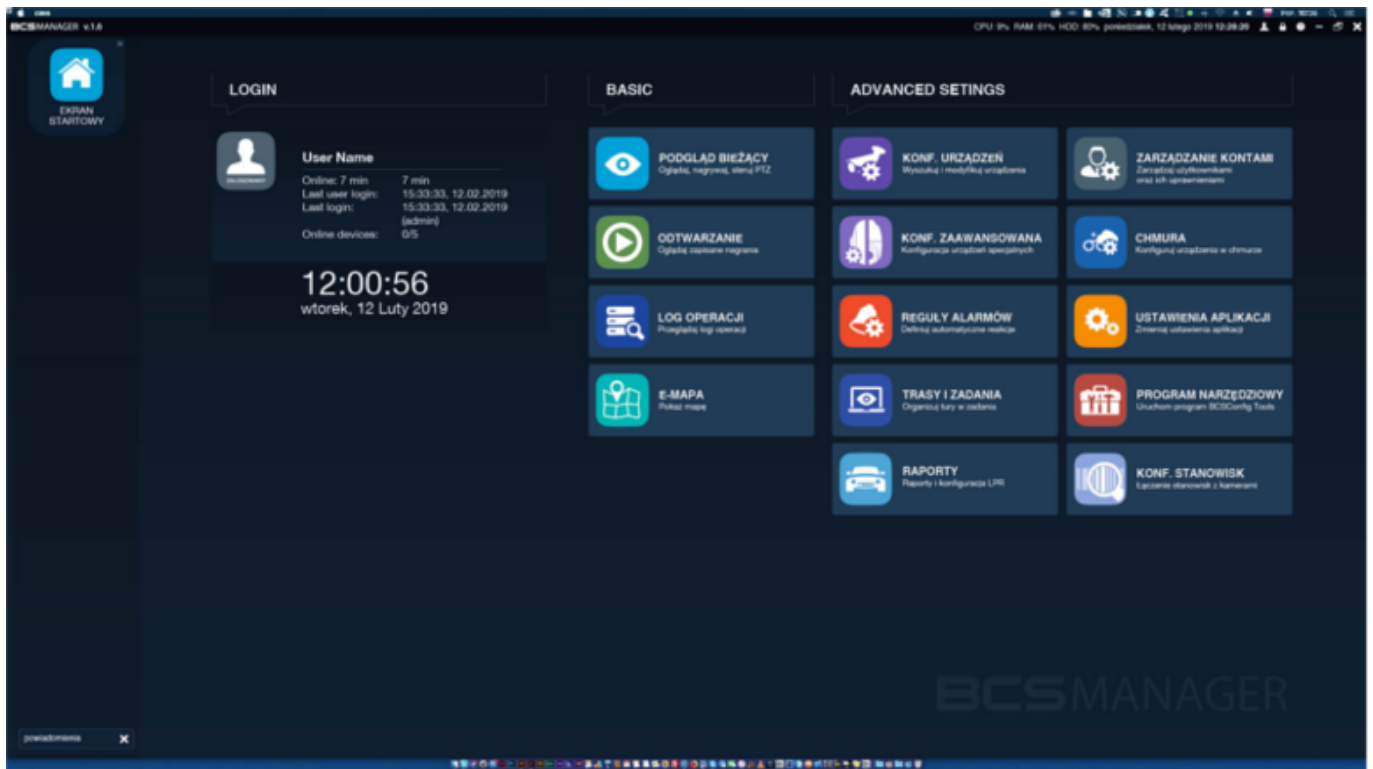
Kamery IP z serii BASIC są kompatybilne tylko z rejestratorami z tej samej serii (tj. BASIC).

Cechy produktu:

- rozdzielczość: 4MPX
- obiektyw stałogniskowy 3,6 mm/F1.2
- funkcje: AGC, AWB, BLC, HLC, DWDR, 3D DNR, ICR mechaniczny filtr podczerwieni
- zasięg promienników podczerwieni: do 30 m (w terenie otwartym)
- zarządzanie urządzeniami - BCS Manager
- obsługa chmury P2P BCS
- podgląd mobilny - aplikacja BCS Basic (Android, iOS)
- stopień ochrony: IP66

Zarządzanie urządzeniem - program BCS Manager

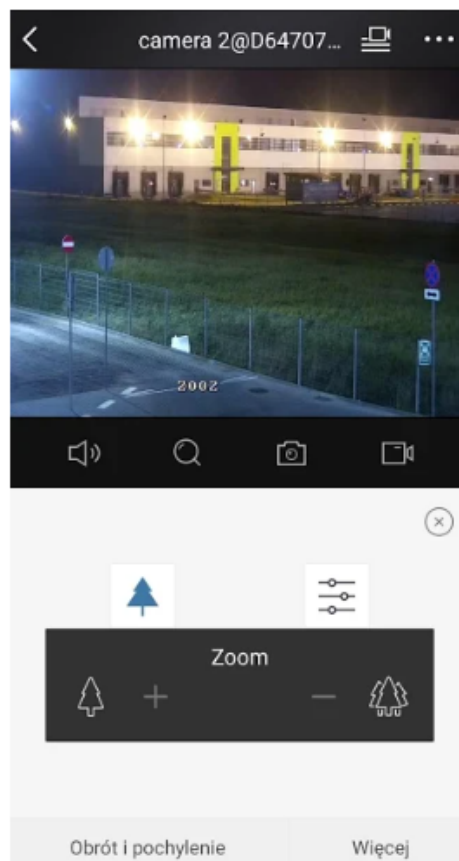
Prosty i intuicyjny program do obsługi urządzeń CCTV BCS. Posiada szereg funkcji, w tym m.in: podgląd na żywo, reguły alarmów (możliwość wykorzystania funkcjonalności kamer i rejestratorów do budowania reakcji alarmowych np. nagranie kanału, wykonanie zdjęcia lub serii zdjęć z kanału itp.), odtwarzanie, E-mapą, obsługa chmury (P2P).



Podgląd mobilny

BCS Basic to bezpłatna aplikacja do zarządzania i obsługi systemu CCTV IP BCS z poziomu smartfona z systemem **Android (Google Play)** i **iOS (App Store)**. Umożliwia **podgląd obrazu z kamer IP, rejestratorów (NVR, XVR) marki BCS Basic**.

Aplikacja działa w lokalnej sieci WiFi i w sieci GSM umożliwiając połączenie przez Internet (stały adres IP lub dla wybranych urządzeń usługa chmurowa P2P). Sygnalizacja wywołania z alarmu działa za pośrednictwem funkcji Push Alarm, która wymaga podłączenia systemu do Internetu.



Wybrane funkcje:

1) AGC (Auto Gain Control - automatyczna kontrola wzmocnienia)

Funkcja, dzięki której można uzyskać większy poziom sygnału - szczególnie w warunkach słabego oświetlenia. Obraz staje się wyostrzony, więc jest też bardziej czytelny.

2) BLC (Back Light Compensation - kompensacja światła wstecznego)

Funkcja przydatna w sytuacji, gdy sprzęt ukierunkowany jest na silne światło i pierwszy plan jest zbyt ciemny, przez co też niewyraźny. BLC rozświetla ciemne miejsca, wraz z tłem, dzięki czemu jakość obrazu jest zdecydowanie lepsza.

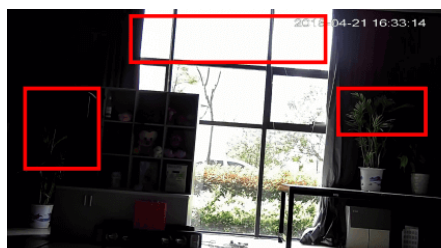


Camera without BLC

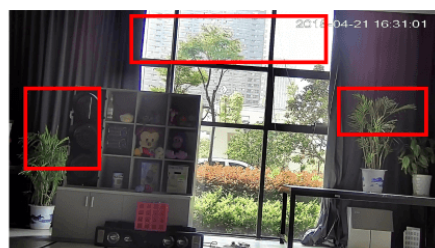


Camera with BLC

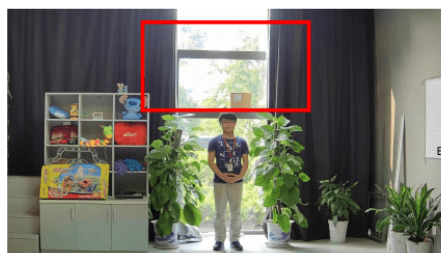
3) WDR (Wide Dynamic Range)



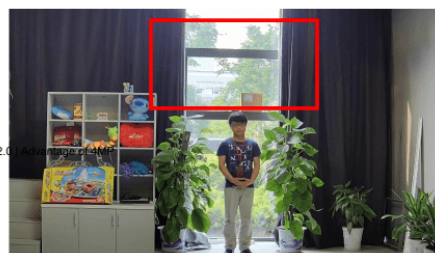
WDR OFF



WDR ON



120dB WDR



140dB WDR

Specyfikacja techniczna:

- przetwornik: 1/2,9" 4MPX Progressive Scan CMOS
- ilość pikseli: 2560(H)×1944(V)
- czułość: 0.02Lux(F1.2,AGC), 0Lux(B/W,IR)
- obiektyw stałogniskowy 3,6 mm/F1.2
- kąt widzenia: H: 100°
- Focus: Stały
- IRIS: Stały
- migawka: auto / manual
- zasięg reflektora IR: 30m (w terenie otwartym)
- rozdzielczość AHD/HDTVI: 4Mpx (2560×1944) @20fps
- rozdzielczość HDCVI: 4Mpx (2560×1440) @25/30fps
- obsługa ustawień w menu OSD kamery przez rejestrator typu BCS-XVR
- kolor: grafitowy
- temperatura pracy: -20°C ...+60°C
- wilgotność względna: max. 95% RH
- stopień ochrony: IP66
- zasilanie: 12V DC
- pobór mocy: max. 5W
- wymiary: Ø65.7 × 172.9 mm
- waga: 0,3kg

W zestawie:

- kamera tubowa BCS-B-MT43600 - 1 szt.