

Link do produktu: <https://elektronikadomowa.pl/kamera-tubowa-4w1-bcs-b-dt43312ii-4mpx-33-12mm-ir40-12vdc-p-15064.html>



## KAMERA TUBOWA 4w1 BCS-B-DT43312(II) 4MPX 3.3-12mm IR40 12VDC

Cena brutto	<b>231,35 zł</b>
Cena netto	<b>188,09 zł</b>
Dostępność	<b>Produkt archiwalny</b>
Czas wysyłki	<b>24 godziny</b>
Numer katalogowy	<b>19416</b>
Kod EAN	<b>5904890710696</b>
Producent	<b>BCS BASIC</b>
Widzenie w nocy	<b>31-40 m</b>
Rozdzielczość	<b>4 Mpx (2K)</b>
Obiektyw	<b>zmiennooogniskowy 3,3-12 mm</b>

### Opis produktu

**Kamera tubowa 4w1 BCS-B-DT43312(II)** posiada wbudowany przetwornik obrazu o rozdzielczości **4 MPX (zależnie od technologii)** oraz obiektyw zmiennooogniskowy **3.3-12 mm**, dzięki któremu dopasujemy kąt widzenia do miejsca obserwacji. Produkt wyposażony jest też w reflektor podczerwieni **z zasięgiem do 40 m** (w terenie otwartym), dzięki któremu uzyskasz wyraźny i dokładny obraz nawet w zupełnej ciemności. Obsługuje 4 technologie dostępne na rynku: **HD-CVI / AHD / HD-TVI / ANALOG**.

Kamera posiada wodoodporną obudowę, dzięki czemu można ją zamontować wewnątrz i na zewnątrz pomieszczeń. Świetnie sprawdzi się do obserwacji sklepu, magazynu, szkół, biur, domu itp. Pozwala na montaż **na suficie lub na ścianie**.

#### Uwaga!

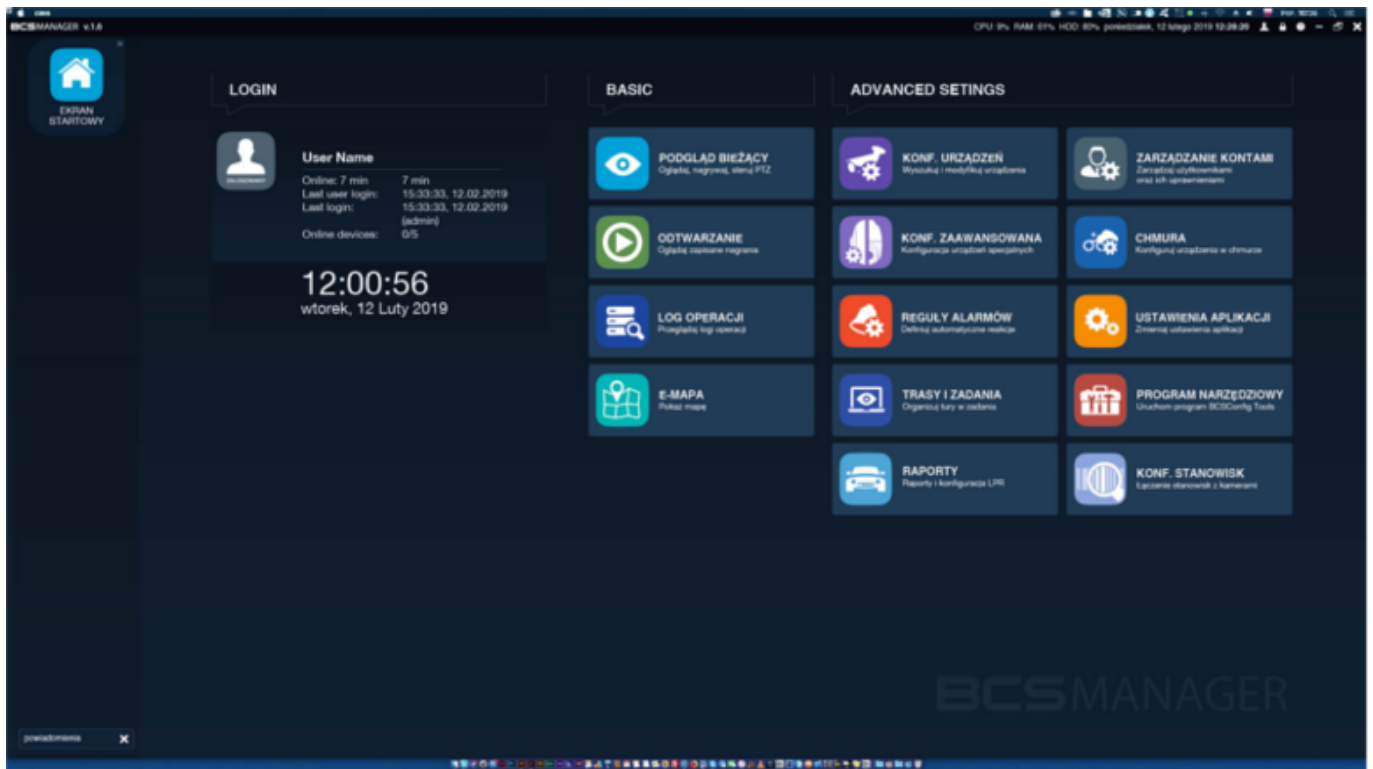
Kamery IP z serii BASIC są kompatybilne tylko z rejestratorami z tej samej serii (tj. BASIC).

#### Cechy produktu:

- rozdzielczość: 4MPX
- obiektyw zmiennooogniskowy 3,3-12 mm/F1.2
- funkcje: AGC, AWB, BLC, HLC, DWDR, 3D DNR, ICR mechaniczny filtr podczerwieni
- zasięg promienników podczerwieni: do 40 m (w terenie otwartym)
- zarządzanie urządzeniami - BCS Manager
- obsługa chmury P2P BCS
- podgląd mobilny - aplikacja BCS Basic (Android, iOS)
- stopień ochrony: IP66

#### Zarządzanie urządzeniem - program BCS Manager

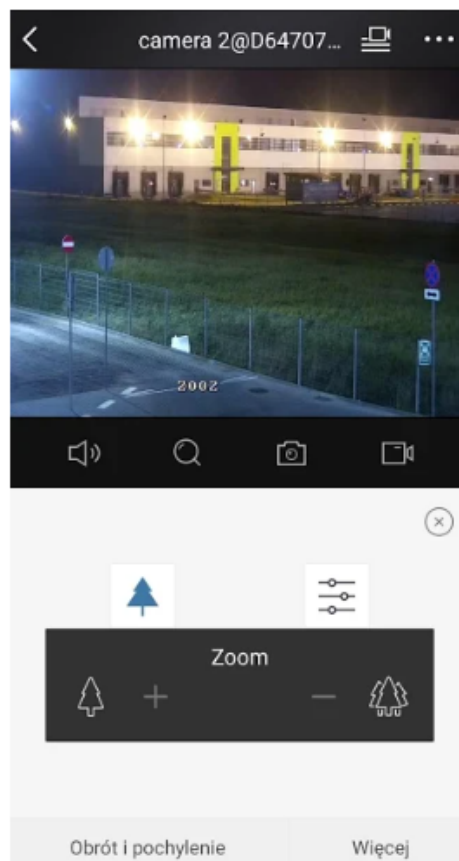
Prosty i intuicyjny program do obsługi urządzeń CCTV BCS. Posiada szereg funkcji, w tym m.in: podgląd na żywo, reguły alarmów (możliwość wykorzystania funkcjonalności kamer i rejestratorów do budowania reakcji alarmowych np. nagranie kanału, wykonanie zdjęcia lub serii zdjęć z kanału itp.), odtwarzanie, E-mapa, obsługa chmury (P2P).



### Podgląd mobilny

**BCS Basic** to bezpłatna aplikacja do zarządzania i obsługi systemu CCTV IP BCS z poziomu smartfona z systemem **Android (Google Play)** i **iOS (App Store)**. Umożliwia **podgląd obrazu z kamer IP, rejestratorów (NVR, XVR) marki BCS Basic**.

Aplikacja działa w lokalnej sieci WiFi i w sieci GSM umożliwiając połączenie przez Internet (stały adres IP lub dla wybranych urządzeń usługa chmurowa P2P). Sygnalizacja wywołania z alarmu działa za pośrednictwem funkcji Push Alarm, która wymaga podłączenia systemu do Internetu.



### Wybrane funkcje:

#### 1) AGC (Auto Gain Control - automatyczna kontrola wzmocnienia)

Funkcja, dzięki której można uzyskać większy poziom sygnału - szczególnie w warunkach słabego oświetlenia. Obraz staje się wyostrzony, więc jest też bardziej czytelny.

#### 2) BLC (Back Light Compensation - kompensacja światła wstecznego)

Funkcja przydatna w sytuacji, gdy sprzęt ukierunkowany jest na silne światło i pierwszy plan jest zbyt ciemny, przez co też niewyraźny. BLC rozświetla ciemne miejsca, wraz z tłem, dzięki czemu jakość obrazu jest zdecydowanie lepsza.

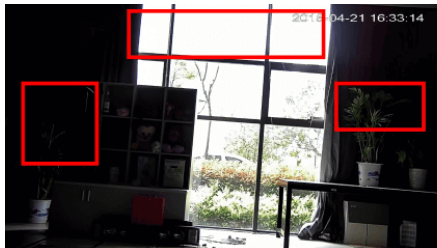


Camera without BLC

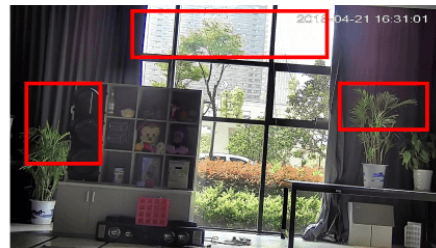


Camera with BLC

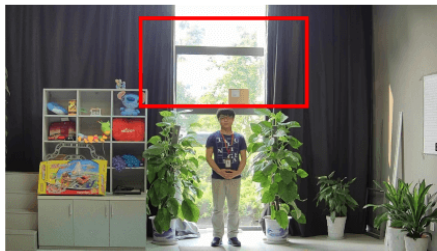
### 3) WDR (Wide Dynamic Range)



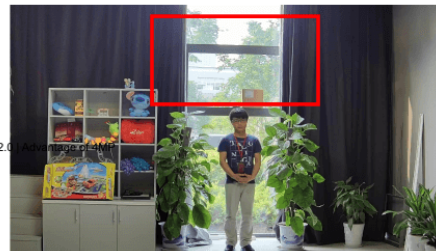
WDR OFF



WDR ON



120dB WDR



140dB WDR

#### Specyfikacja techniczna:

- przetwornik: 1/2,9" 4MPX Progressive Scan CMOS
- ilość pikseli: 2560(H)×1944(V)
- czułość: 0.02Lux(F1.2,AGC), 0Lux(B/W,IR)
- obiektyw zmiennoogniskowy 3,3-12 mm/F1.2
- kąt widzenia: H: 38°~120°
- zoom optyczny: 3
- Focus: manual
- IRIS: Auto
- migawka: auto / manual
- zasięg reflektora IR: 40m (w terenie otwartym)
- rozdzielczość AHD/HDTVI: 4Mpx (2560×1944) @20fps
- rozdzielczość HDCVI: 4Mpx (2560×1440) @25/30fps
- obsługa ustawień w menu OSD kamery przez rejestrator typu BCS-XVR
- kolor: grafitowy
- temperatura pracy: -20°C ...+60°C
- wilgotność względna: max. 95% RH
- stopień ochrony: IP66
- zasilanie: 12V DC
- pobór mocy: max. 5W
- wymiary: Ø80.7 × 82.9 × 276.5 mm
- waga: 0,75kg

#### W zestawie:

- kamera tubowa BCS-B-DT43312(II) - 1 szt.