

Link do produktu: <https://elektronikadomowa.pl/kamera-specjalna-ip-mazi-imh-10n-1mpx-32mm-pin-hole-12vdc-p-3262.html>



KAMERA SPECJALNA IP MAZi IMH-10N 1Mpx 3.2mm pin-hole 12VDC

Cena brutto	547,34 zł
Cena netto	444,99 zł
Dostępność	Produkt archiwalny
Numer katalogowy	IMH-10N
Producent	MAZi
Rozdzielczość	1 MPX (HD)
Obiektyw	pinhole 3,2 mm

Opis produktu

Kamera specjalna IP Mazi posiada wbudowany przetwornik obrazu o rozdzielczości **1 MPX** oraz obiektyw pinhole **3.2 mm**. Jest też kompatybilna ze standardem **ONVIF**, więc współpracuje z innymi kamerami IP większości znanych producentów. Przeznaczona jest **do różnorodnych zastosowań**. Pozwala ona na montaż sprzętu **na suficie lub na ścianie (wymagany dodatkowy uchwyt)**.

Cechy produktu:

- przetwornik: 1MPX CMOS
- obiektyw pinhole 3.2 mm
- funkcje: WDR 100 dB, Dzień/noc (ICR), AGC, 3D DNR, BLC, AWB, AES
- zgodność z ONVIF, PSIA, CGI, ISAPI
- dużo opcji monitoringu sieciowego:
 - podgląd za pośrednictwem Internetu,
 - CMS (DSS/PSS)
 - DMSS
- zasilanie: 12VDC

Przeznaczenie:

Kamera przeznaczona jest do różnorodnych zastosowań. Pozwala ona na montaż sprzętu na suficie i na ścianie. Jest przydatna do obserwacji np. magazynów, biur, hurtowni czy szkół.

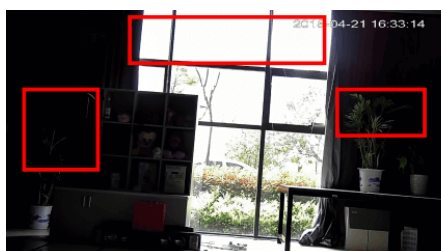
Wybrane funkcje:

1) AGC (Auto Gain Control - automatyczna kontrola wzmocnienia)

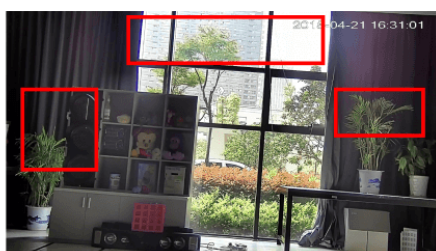
Funkcja, dzięki której można uzyskać większy poziom sygnału - szczególnie w warunkach słabego oświetlenia. Obraz staje się wyostrzony, więc jest też bardziej czytelny.

2) WDR (Wide Dynamic Range - szeroki zakres dynamiki)

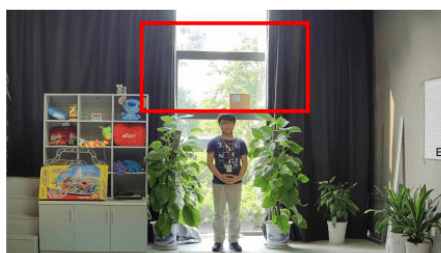
Dzięki niej poprawimy jakość obrazu, gdyż uzyskujemy optymalny kolor i doświetlenie kadru. Funkcja zmienia parametry miejsc niedoświetlonych oraz prześwietlonych.



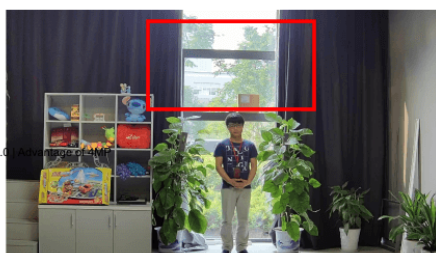
WDR OFF



WDR ON



120dB WDR



140dB WDR

3) BLC (Back Light Compensation - kompensacja światła wstecznego)

Funkcja przydatna w sytuacji, gdy sprzęt ukierunkowany jest na silne światło i pierwszy plan jest zbyt ciemny, przez co też niewyraźny. BLC rozświetla ciemne miejsca, wraz z tłem, dzięki czemu jakość obrazu jest zdecydowanie lepsza.



Camera without BLC



Camera with BLC

Smart PSS (dla komputera)



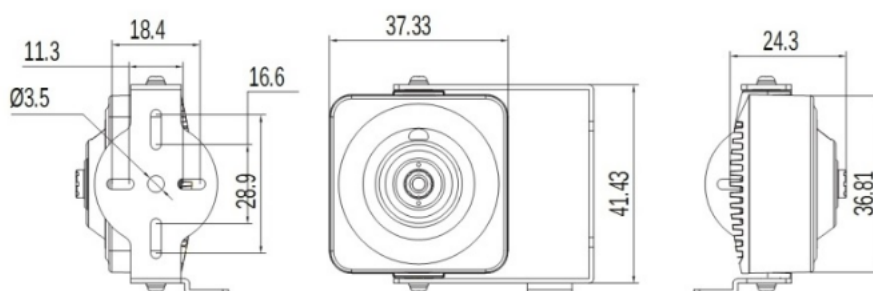
DMSS (dla urządzeń mobilnych)



Oprogramowanie ONVIF (współpraca z większością kamer IP)



Specyfikacja techniczna



- przetwornik: 1MPX CMOS
- rozdzielczość: 25 kl/s @1280x720 px
- czułość: 0.028 lux
- TDN ICR: tak
- obiektyw pinhole 3.2 mm
- przepływność: 32 Kb/s - 16 Mb/s
- zgodność: ONVIF, PSIA, CGI, ISAPI
- zasilanie: 12VDC / PoE
- pobór prądu: 0,25A
- wymiary: 38 x 42 mm

W zestawie:

- kamera Mazi IMH-10N - 1 szt.