

Link do produktu: <https://elektronikadomowa.pl/kamera-specjalna-ip-dahua-ipc-hum4231-0280b-1080p-28mm-12vdc-p-8315.html>



KAMERA SPECJALNA IP DAHUA IPC-HUM4231-0280B 1080p 2.8mm 12VDC

Cena brutto	945,87 zł
Cena netto	769,00 zł
Dostępność	Produkt archiwalny
Numer katalogowy	13425
Producent	Dahua

Opis produktu

Kamera specjalna DAHUA IP posiada wbudowany przetwornik obrazu o rozdzielczości **1080p** oraz obiektyw typu pinhole (**2.8 mm**) zapewniający szeroki kąt widzenia.

Produkt przeznaczony jest **do różnorodnych zastosowań wewnętrznych.**

Cechy produktu:

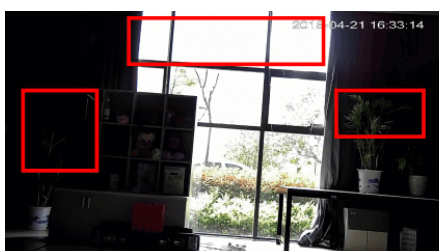
- przetwornik: 1/2.7" 2.1MPX Progressive scan, CMOS
- rozdzielczość: 1920 x 1080p
- kompresja wideo: H.265 / H.265+ / H.264 / H.264+ / MJPEG
- obiektyw pinhole 2.8 mm
- funkcje:
 - WDR - 120 dB - szeroki zakres dynamiki oświetlenia
 - 3D-DNR - cyfrowa redukcja szumu w obrazie
 - ROI - poprawianie jakości wybranych fragmentów obrazu
 - BLC/HLC - kompensacja światła wstecznego (tła) / silnego światła (punktowego)
 - Konfigurowalne strefy prywatności
 - Detekcja ruchu
 - Mirror - odbicie lustrzane obrazu
 - Analiza IVS - przekroczenie linii, wtargnięcie, porzucony/brakujący obiekt, zmiana sceny, detekcja twarzy
- wejście/wyjście audio: wejście na mikrofon zewnętrzny / wyjście audio / obsługa dwukierunkowego audio / detekcja dźwięku
- dużo opcji monitoringu sieciowego:
 - podgląd za pośrednictwem Internetu,
 - CMS (DSS/PSS)
 - DMSS
- zasilanie: 12VDC



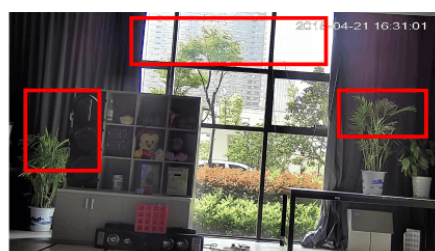
Wybrane funkcje:

WDR (Wide Dynamic Range - szeroki zakres dynamiki)

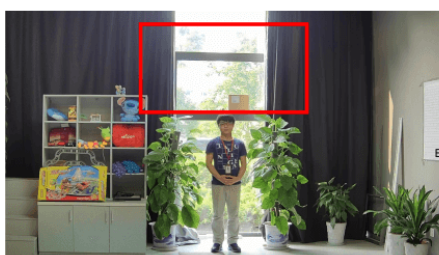
Dzięki niej poprawimy jakość obrazu, gdyż uzyskujemy optymalny kolor i doświetlenie kadru. Funkcja zmienia parametry miejsc niedoświetlonych oraz prześwietlonych.



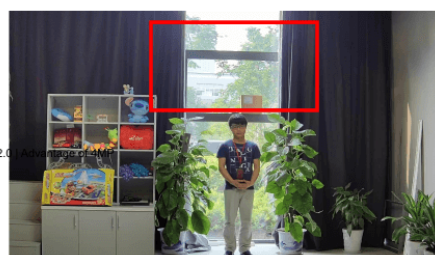
WDR OFF



WDR ON



120dB WDR



140dB WDR

DNR (Digital Noise Reduction - cyfrowa redukcja szumów)

Dzięki niej łatwo zredukujemy szumy na obrazie, ale zminimalizujemy niedociągnięcia powstałe w wyniku całkowitego lub niedostatecznego braku światła.



Smart PSS (dla komputera)



DMSS (dla urządzeń mobilnych)



Oprogramowanie ONVIF (współpraca z większością kamer IP)



Specyfikacja techniczna:

- standard: TCP/IP
- przetwornik: 1/2.7" 2.1Mpx Progressive Scan CMOS
- rozdzielczość: max. 1920 x 1080 (1080p)
- obiektyw pinhole 2.8 mm
- kąt widzenia: 105°
- kompresja obrazu: H.265 / H.265+ / H.264 / H.264+ / MJPEG
- czułość: 0.04 Lux / F2.4 (kolor); 0.02 Lux F2.4 (B/W)
- stosunek sygnał/szum (S/N): >50 dB
- audio: wejście na mikrofon zewnętrzny / wyjście audio / obsługa dwukierunkowego audio / detekcja dźwięku
- przepływność (bitrate):

-
- 12 ... 6400 kbit/s - H.265
 - 32 ... 8192 kbit/s - H.264
 - protokoły sieciowe: HTTP, HTTPS, TCP, ARP, RTSP, RTP, RTCP, UDP, SMTP, FTP, DHCP, DNS, DDNS, PPPoE, IPv4/IPv6, QoS, UPnP, NTP, Bonjour, IEEE 802.1x, Multicast, ICMP, IGMP, TLS
 - ONVIF: 16.12
 - interfejs sieciowy: 10/100 Base-T (RJ-45)
 - dostęp z telefonu komórkowego:
 - port: 37777 lub dostęp przez chmurę (P2P)
 - darmowa aplikacja gDMSS Lite (Android), iDMSS Lite (iOS)
 - istnieją też inne wersje aplikacji mobilnych: gDMSS Plus, iDMSS Plus
 - obudowa: mini - metalowa
 - kolor: czarny
 - temperatura pracy: -30 °C ... +60 °C
 - zasilanie: 12V DC / 125 mA
 - pobór mocy: <1.5W
 - wymiary: 45 x 35 x 49 mm
 - waga: 0,1 kg

W zestawie:

- kamera Dahua IPC-HUM4231-0280B - 1 szt.