

Link do produktu: <https://elektronikadomowa.pl/kamera-otworkowa-ip-kenik-kg-21p-i-e-2mpx-37mm-12vdc-poe-p-12365.html>



## KAMERA OTWOKOWA IP KENIK KG-21P-I-E 2Mpx 3.7mm 12VDC PoE

Cena brutto	<b>599,99 zł</b>
Cena netto	<b>487,80 zł</b>
Dostępność	<b>Produkt archiwalny</b>
Czas wysyłki	<b>24 godziny</b>
Numer katalogowy	<b>16777</b>
Producent	<b>KENIK</b>

### Opis produktu

**Kamera otworkowa IP KENIK KG-21P-I-E** posiada wbudowany przetwornik obrazu o rozdzielczości **2 MPX** oraz obiektyw **3.7 mm**.

Przeznaczona jest do zastosowań wewnątrz pomieszczeń. Mała obudowa pozwala na dyskretny montaż. Idealnie nadaje się do zastosowań specjalnych, monitorowania z ukrycia biura, domu, sklepu.

#### Cechy produktu:

- rozdzielczość: 2 MPX (1920x1080)
- kompresja H.265+ / H.264+
- funkcje: DWDR, 3DNR, AWB, AGC, BLC, Defog, ROI
- obiektyw 3.7mm
- inteligentna analiza obrazu IVS (przekroczenie linii, wykrycie intruza, wejście w obszar, opuszczenie obszaru, szybko poruszający się obiekt)
- 3 strumienie
- ONVIF 2.6
- wejście audio: 1
- przycisk reset: tak
- podgląd mobilny na smartfonie - aplikacja uCloud Cam (Android, iPhone)
- zasilanie: 12V DC / PoE (802.3af)

#### Wybrane funkcje:

##### 1) AGC (Auto Gain Control - automatyczna kontrola wzmocnienia)

Funkcja, dzięki której można uzyskać większy poziom sygnału - szczególnie w warunkach słabego oświetlenia. Obraz staje się wyostrzony, więc jest też bardziej czytelny.

##### 2) BLC (Back Light Compensation - kompensacja światła wstecznego)

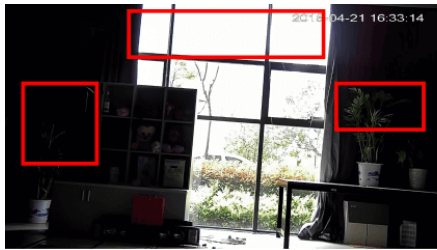
Funkcja przydatna w sytuacji, gdy sprzęt ukierunkowany jest na silne światło i pierwszy plan jest zbyt ciemny, przez co też niewyraźny. BLC rozświetla ciemne miejsca, wraz z tłem, dzięki czemu jakość obrazu jest zdecydowanie lepsza.



Camera without BLC

Camera with BLC

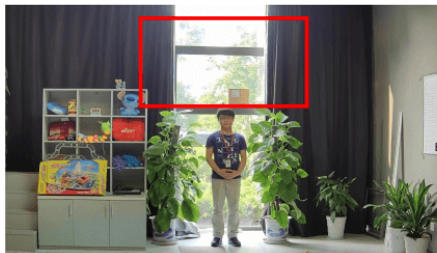
### 3) WDR (Wide Dynamic Range)



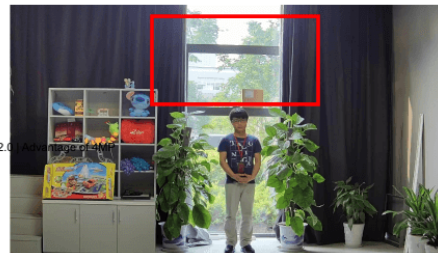
WDR OFF



WDR ON



120dB WDR



140dB WDR

### Podgląd na telefonie

### Specyfikacja techniczna:

- przetwornik obrazu: 1/2.8" Progressive scan CMOS Sony Starvis IMX307
- czułość: 0.01 lux(kolor), 0 lux(IR wł.)
- czas migawki: Auto/Ręczna, 1/3~1/10000s
- obiektyw: 3.7mm
- kąt widzenia: 82° (poziomo)
- mocowanie obiektywu: M12
- kompresja wideo: H.264/H.264+/H.265/H.265+
- profil kodeka H.264: podstawowy/główny/wysoki
- profil kodeka H.265: główny
- szybkość transmisji: 11 Kbps~10 Mbps
- kompresja dźwięku: G.711A/G.711U
- szybkość transmisji audio: 64 Kbps
- max. rozdzielczość: 1920 x 1080
- liczba klatek:
  - strumień główny:
    - 50Hz: 25kl/s @1080P (1920×1080), 25kl/s @960P (1280×960), 25kl/s @720P (1280×720)
    - 60Hz: 30kl/s @1080P (1920×1080), 30kl/s @960P (1280×960), 30kl/s @720P (1280×720)
  - strumień dodatkowy:
    - 50Hz: 25kl/s @D1 (704 × 576), 25kl/s @CIF (352 × 288)
    - 60Hz: 30kl/s @D1 (704 × 480), 30kl/s @CIF (352 × 240)
  - strumień mobilny: brak

- 
- ustawienia obrazu: Jasność / Kontrast / Nasycenie / Odcień / Ostrość
  - zdarzenia: detekcja ruchu, zasłonięcie obrazu
  - Inteligentna analiza: wykrycie intruza w obszarze, przekroczenie linii, wejście w obszar, opuszczenie obszaru, szybki ruch
  - protokoły sieciowe: TCP/IP, ICMP, HTTP, HTTPS, FTP, DHCP, DNS, DDNS, RTP, RTSP, RTCP, NTP, IGMP, UPnP, SMTP, UPnP-TM, P2P, Bonjour, IPV6
  - wejście audio
  - przycisk reset
  - kompatybilność systemu: Onvif 2.6, Profile S, CGI
  - zabezpieczenia: Uwierzytelnianie użytkownika, filtrowanie adresów IP, Maska wideo
  - podgląd zdalny: iPhone, iPad, Android
  - Ethernet: 1x RJ45 10M / 100M ethernet port
  - temperatura pracy: 0°C - 60°C
  - wilgotność: 95% lub mniej (bez kondensacji)
  - zasilanie: 12V DC, PoE (802.3af) - zewnętrzne
  - pobór mocy: max. 1.2W
  - wymiary: 40 x 40 x 23 mm
  - waga: 120g

**W zestawie:**

- kamera otworkowa Kenik KG-21P-I-E - 1 szt.