

Link do produktu: <https://elektronikadomowa.pl/kamera-otworkowa-ip-kenik-kg-21p-2mpx-37mm-12vdc-poe-p-6173.html>



## KAMERA OTWORKOWA IP KENIK KG-21P 2Mpx 3.7mm 12VDC PoE

Cena brutto	<b>549,99 zł</b>
Cena netto	<b>447,15 zł</b>
Dostępność	<b>Produkt archiwalny</b>
Numer katalogowy	<b>11404</b>
Producent	<b>KENIK</b>

### Opis produktu

**Kamera otworkowa KENIK IP** posiada wbudowany przetwornik obrazu o rozdzielczości **2 MPX** oraz obiektyw **3.7 mm**. Użytkownik może skorzystać z inteligentnej analizy obrazu, a także wielu przydatnych funkcji (DEFOG, ROI, DWDR), dzięki którym obraz będzie wyraźny i dokładny.

Kamera może pracować w chmurze, a my uzyskamy dostęp zdalny do obrazu.

Urządzenie przeznaczone jest do zastosowań wewnątrz pomieszczeń. Mała obudowa pozwala na dyskretny montaż. Idealnie nadaje się do zastosowań specjalnych, monitorowania z ukrycia biura, domu, sklepu.

### Cechy produktu:

- przetwornik: Sony EXMOR IMX323 + HI3516C
- rozdzielczość: 2 MPX (1920x1080) przy 25kl/s
- kompresja H.265 / H.264
- funkcje: DWDR, 3DNR, AWB, AGC, BLC, Defog, ROI
- obiektyw 3.7mm
- inteligentna analiza obrazu IVS (przekroczenie linii, wtargnięcie w obszar, zniknięcie/pojawienie się przedmiotu, szybko poruszający się obiekt)
- 3 strumienie
- ONVIF 2.4
- podgląd mobilny na smartfonie (Android, iPhone)
- zasilanie: 12V DC / PoE (802.3af)

### Przeznaczenie:

Kamera przeznaczona jest do zastosowań wewnątrz pomieszczeń. Mała obudowa pozwala na dyskretny montaż. Idealnie nadaje się do zastosowań specjalnych, monitorowania z ukrycia biura, domu, sklepu.

### Wybrane funkcje:

#### 1) AGC (Auto Gain Control - automatyczna kontrola wzmocnienia)

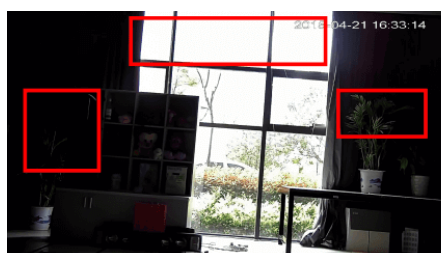
Funkcja, dzięki której można uzyskać większy poziom sygnału - szczególnie w warunkach słabego oświetlenia. Obraz staje się wyostrzony, więc jest też bardziej czytelny.

#### 2) BLC (Back Light Compensation - kompensacja światła wstecznego)

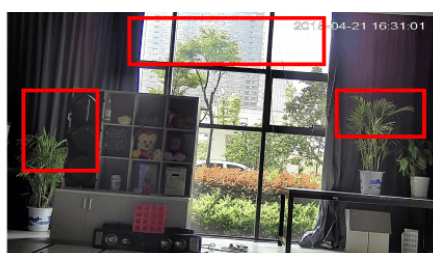
Funkcja przydatna w sytuacji, gdy sprzęt ukierunkowany jest na silne światło i pierwszy plan jest zbyt ciemny, przez co też niewyraźny. BLC rozświetla ciemne miejsca, wraz z tłem, dzięki czemu jakość obrazu jest zdecydowanie lepsza.



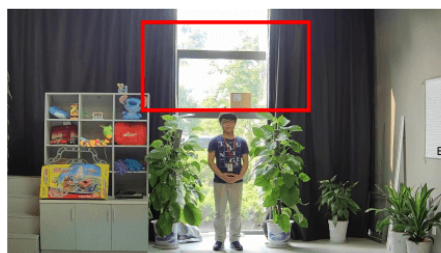
### 3) WDR (Wide Dynamic Range)



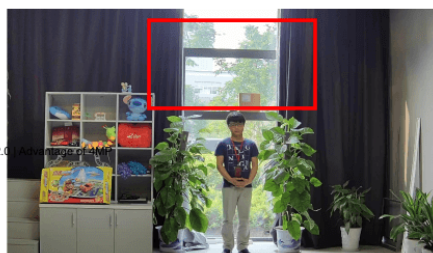
WDR OFF



WDR ON



120dB WDR



140dB WDR

### Praca w chmurze (P2P - Xmeye.net)

Dzięki serwerowi Xmeye.net możemy uzyskać dostęp zdalny nawet w sytuacji, gdy nie mamy stałego adresu IP oraz nie chcemy przechodzić skomplikowanego procesu konfiguracji. Uzyskujemy za to nieograniczony dostęp do menu, a także możemy stworzyć listę urządzeń, która ułatwi nam zarządzanie.

### Zdalny dostęp (online)

Przeglądarka internetowa Internet Explorer umożliwia konfigurację urządzenia przez menu (wtyczka ActiveX). Dla urządzeń mobilnych istnieją aplikacje MeyeSuper oraz Xmeye (sklep Google Play i App Store).

### Podgląd na telefonie

### Oprogramowanie ONVIF (współpraca z większością kamer IP)



### Specyfikacja techniczna:

- przetwornik obrazu: 1/2.9" SONY CMOS IMX323+HI3516CV200
- czułość: 0.01Lux/F2.0 (kolor)
- czas migawki: Automatyczny/Ręczny, 1/3~1/10000s
- obiektyw: 3.7mm @ F2.0
- kąt widzenia: H: 80°,V: 42°
- kompresja wideo: H.264/H.265
- H.264 Profil kodeków: Base/Main/High profile
- H.265 Profil kodeków: Główny profil
- szybkość transmisji: 32 Kbps~8 Mbps
- kompresja dźwięku: G.711A
- szybkość transmisji audio: 64 Kbps
- max. rozdzielczość: 1920 x 1080
- ustawienia obrazu: Jasność / Kontrast / Nasycenie / Barwa / Ostrość / Tryb obracania
- funkcje: BLC (Wł. / Wył., strefa konfigurowalna), ROI, Defog
- zdarzenia: Wykrywanie ruchu, zanik wideo
- Inteligentna analiza: Wtargnięcie w obszar, przekraczanie linii, wejście/opuszczenie obszaru, szybko poruszający się obiekt
- protokoły sieciowe: TCP/IP, ICMP, HTTP, HTTPS, DHCP, DNS, DDNS, RTP, RTSP, RTCP, NTP, IGMP, UPnP, SMTP, UPnP-TM, P2P, Bonjour
- kompatybilność systemu: Onvif 2.4, Profile S, CGI
- zabezpieczenia: Uwierzytelnianie użytkownika, filtrowanie adresów IP, Maskowanie wideo
- podgląd zdalny: iPhone, iPad, Android
- Ethernet: 1 RJ45 10M / 100M ethernet port
- POE: Zewnętrzny
- wejście/wyjście audio: 1/1
- zasilanie: 12V DC, PoE (802.3af)
- pobór mocy: max. 3.5W
- wymiary: 35 x 10 x 35 mm
- waga: 150g

### W zestawie:

- kamera otworkowa Kenik KG-21P - 1 szt.