

Link do produktu: <https://elektronikadomowa.pl/kamera-obrotowa-ip-tiandy-tc-nh6244isa-g-2mpx-4-9-152mm-ir400-24vac-p-7650.html>



## KAMERA OBROTOWA IP TIANDY TC-NH6244ISA-G 2Mpx 4,9-152mm IR400 24VAC

Cena brutto	<b>12 499,95 zł</b>
Cena netto	<b>10 162,56 zł</b>
Dostępność	<b>Produkt archiwalny</b>
Numer katalogowy	<b>12768</b>
Producent	<b>Tiandy</b>
Widzenie w nocy	<b>powyżej 150 m</b>
Rozdzielczość	<b>2 Mpx (FullHD)</b>
Obiektyw	<b>zmiennooogniskowy 4,9-152 mm</b>

### Opis produktu

**Kamera obrotowa Tiandy IP** posiada wbudowany przetwornik obrazu o rozdzielczości **2 MPX** oraz wielowarstwowy, szklany obiektyw zmiennooogniskowy **4.9~152 mm**, dzięki któremu rozpoznasz osoby i szczegóły na obserwowanym obrazie. Wyróżnia się on dodatkowo 44-krotnym przybliżeniem optycznym i autofokusem. Dzięki wbudowanemu promiennikowi podczerwieni o zasięgu do aż **400 metrów** rozpoznasz niezbędne szczegóły także w zupełnej ciemności. Kamera zapewnia obrót w zakresie **360°**. Prędkość ruchu dochodzi do **400° na sekundę**.

Urządzenie pozwala na zapisanie do **500 presetów (ujęć)**, które można w dowolnym momencie wywołać z przeglądarki lub telefonu. Z maksymalnie 32 presetów można zbudować trasę, którą kamera będzie pokonywać. Możliwe jest również manualne nagranie ścieżki o czasie trwania **do 600 sekund**.

Kamery Tiandy zostały wyposażone w nowoczesne rozwiązania technologiczne - **IVA** - umożliwiające inteligentne przetwarzanie rejestrowanego obrazu w czasie rzeczywistym i natychmiastowe reakcje po wystąpieniu krytycznej sytuacji. Kamera została wyposażona w wejście na karty micro SD do **128 Gb** (brak w zestawie). Użytkownicy mobilni mają możliwość podglądu obrazu na żywo na swoich urządzeniach. Należy tylko pobrać darmową aplikację **EasyLive** ze sklepu AppStore (iOS) lub Google Play (Android).

Produkt posiada wodoodporną obudowę, zapewniającą ochronę sprzętu przed złymi warunkami atmosferycznymi. Służy **do różnych zastosowań nadzoru wizyjnego (wewnętrznego i zewnętrznego)**. Pozwala na **montaż na ścianie i na suficie** (wymagane dodatkowe akcesoria).

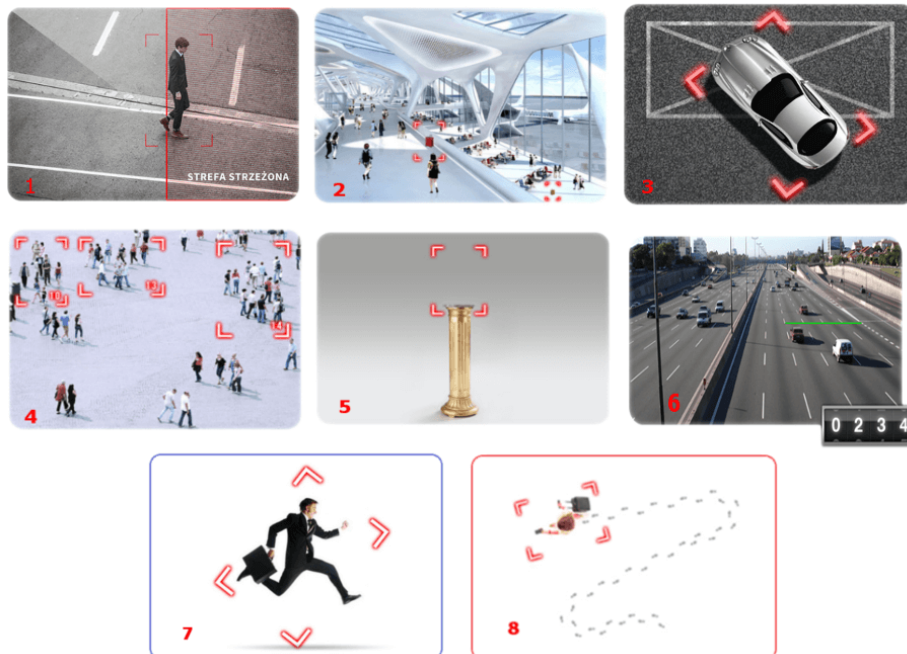
### Cechy produktu:

- przetwornik: 1/3" 2MPX Panasonic MN34229
- rozdzielczość: 1920 x 1080 px
- kompresja wideo: H.265/H.264/H.264/MJPEG
- obiektyw zmiennooogniskowy 4,9-152mm, 44x
- promiennik podczerwieni - zasięg do 400 m
- funkcje: AGC, AWB, 3D DNR, WDR, BLC, HLC, detekcja ruchu, strefy prywatności (24), mechaniczny filtr IR (ICR)
- zakres obrotu: 360°
- prędkość obrotu: 0,1° -180°/s
- prędkość przechyłu: 0.1°-400°/s
- port LAN z PoE w standardzie 802.3af
- ochrona przeciwprzebieciowa przed szkodliwymi skutkami wyładowań atmosferycznych oraz przepięć powstających wewnątrz instalacji - TVS 6000V
- stopień ochrony: IP66
- zasilanie: 24V AC

### Przeznaczenie:

Produkt posiada wodoodporną obudowę, zapewniającą ochronę sprzętu przed złymi warunkami atmosferycznymi. Służy do różnych zastosowań nadzoru wizyjnego (zewnętrznego i wewnętrznego). Pozwala na montaż na ścianie, ale też na suficie (wymagane dodatkowe akcesoria).

### Specjalne funkcje kamery:



#### 1. Teren dozorowany automatycznie

Automatyka kamery pozwala określić zastrzeżony obszar, w którym nie powinna się znaleźć żadna osoba. Po określonym czasie naruszenia strefy urządzenie podejmie ustalone działanie.

#### 2. Automatyczne wykrywanie pozostawionych obiektów

Możliwe jest szybkie dostrzeżenie podejrzanych rzeczy, które pozostają w bezruchu przez dłuższy czas. Dzięki temu kamera znajdzie zastosowanie m.in. na lotniskach, dworcach lub centrach handlowych, gdzie wykorzystywana jest do rozpoznawania pozostawionego bagażu.

#### 3. Wykrywanie zaparkowania w niedozwolonym miejscu

Funkcja pozwala alarmować o pojazdach pozostających zbyt długo w określonym obszarze.

#### 4. Detekcja tłumu

Kamera jest w stanie wykryć zgrupowanie osób i podjąć określoną wcześniej akcję. Może to być aktywacja alarmu, powiększenie okna, wykonanie zrzutu ekranu, skierowanie w to miejsce kamery obrotowej, odegranie dźwięku itp.

#### 5. Automatyczne wykrywanie zniknięcia obiektu

Funkcja umożliwia alarmowanie o zmianach pozycji obiektów, które przez dłuższy czas pozostają w jednym miejscu (np. eksponatów, samochodów na parkingu oraz wielu innych). Rozwiązanie to umożliwia obserwatorowi szybkie wychwycenie zniknięcia dowolnego obiektu znajdującego się nawet wśród wielu innych obiektów. Sygnalizuje alarm w przypadku zaistnienia kradzieży.

#### 6. Licznik przekroczeń linii

Kamera pozwala zliczać zdarzenia wywołane przekroczeniami linii wyznaczonej przez administratora kamery. Może to być wykorzystane do liczenia klientów odwiedzających sklep, samochodów wjeżdżających na parking itp. Dzięki temu nie trzeba kupować dodatkowych urządzeń służących do liczenia klientów.

#### 7. Wykrywanie biegu

W wielu miejscach i sytuacjach bieg nie jest typowym zachowaniem np. w centrach handlowych. Dzięki tej funkcji możliwe jest szybkie wykrycie biegnącej osoby, która może być potencjalnym złodziejem oraz przełączenie obrazu na obraz z kamery, która tę osobę wykryła.

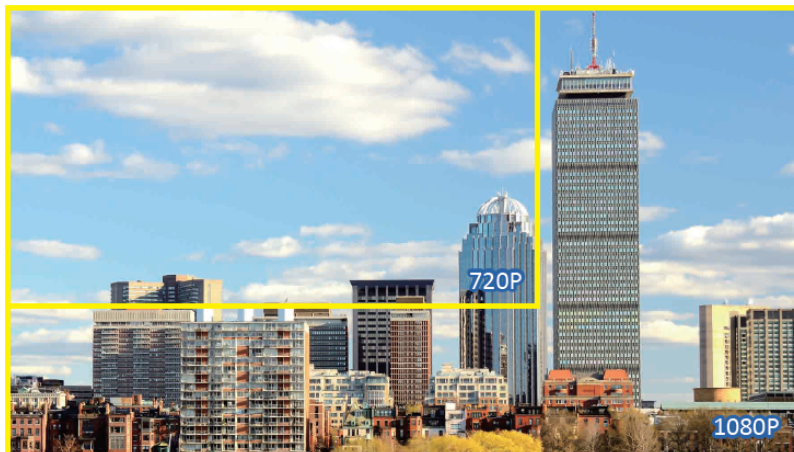
#### 8. Wykrywanie podejrzanych zachowań

Włączenie funkcji powoduje, że algorytmy kamery rozpoznają nietypowe poruszanie się obiektów. Analizują one ścieżkę

poruszania się obiektu i jeśli odbiega ona od przyjętej normy włączają alarm. Funkcja pozwala m.in. wykrywać zdezorientowane osoby poruszające się w podejrzany sposób.

### Jakość obrazu:

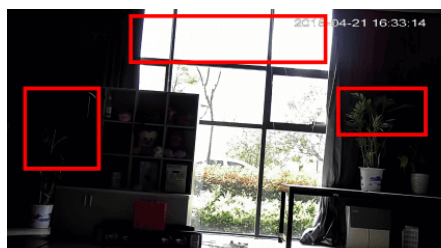
Kamera ma możliwość zapisu obrazu nawet do 2Mpx.



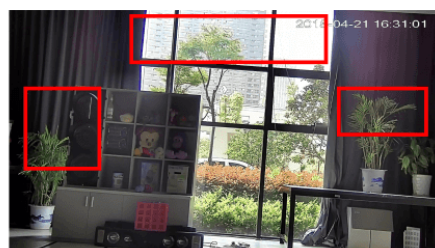
### Wybrane funkcje:

#### 1) WDR (Wide Dynamic Range - szeroki zakres dynamiki)

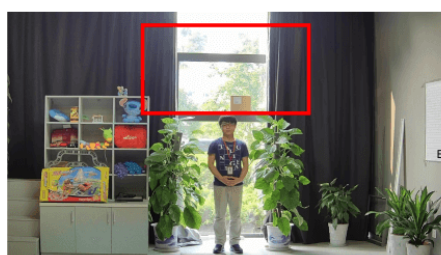
Dzięki niej poprawimy jakość obrazu, gdyż uzyskujemy optymalny kolor i doświetlenie kadru. Funkcja zmienia parametry miejsc niedoświetlonych oraz prześwietlonych.



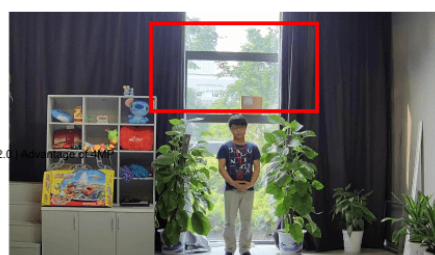
WDR OFF



WDR ON



120dB WDR



140dB WDR

#### 2) DNR (Digital Noise Reduction - cyfrowa redukcja szumów)

Dzięki niej łatwo zredukujemy szumy na obrazie, ale zminimalizujemy niedociągnięcia powstałe w wyniku całkowitego lub niedostatecznego braku światła.

#### 3) BLC (Back Light Compensation - kompensacja światła wstecznego)

---

Funkcja przydatna w sytuacji, gdy sprzęt ukierunkowany jest na silne światło i pierwszy plan jest zbyt ciemny, przez co też niewyraźny. BLC rozświetla ciemne miejsca, wraz z tłem, dzięki czemu jakość obrazu jest zdecydowanie lepsza.

## Oprogramowanie ONVIF (współpraca z większością kamer IP)



### Specyfikacja techniczna:

- standard: IP
- przetwornik: 1/3" 2MPX Panasonic MN34229
- system skanowania: progresywny
- ilość pikseli: 1920(H)x1080(V)
- obiektyw zmiennoogniskowy: 4,9-152mm, 44x
- kąt widzenia: 60°(w) - 2°(t)
- zakres przystony: F1,6-F4,8
- szybkość zoom: 5 s.
- minimalny dystans: 1-1,5m
- migawka: auto/ręczna (1s-1/100000s), zabezpieczenie przed migotaniem
- stosunek S/N: > 55dB (wył. AGC)
- czułość:
  - kolor: 0.0008 Lux/(F1.6, 50IRE),
  - B/W: 0.0002 Lux/(F1.6, 50IRE),
  - 0 Lux wł. IR
- zakres obrotu: 360°
- prędkość obrotu: 0,1° -180°/s
- prędkość w presece: 400°/s
- przechył: -16°-90°
- prędkość przechyłu: 0.1°-400°/s
- prędkość przechyłu w presece: 240°/s
- funkcje automatyki: 500 presetów / 8 tras / 8 ścieżek
- wyświetlanie pozycji PTZ: tak
- zadania: automatyczna aktywacja Presetów / Skanów / Tras / Ścieżek po określonym czasie
- funkcje dodatkowe: menu OSD (nazwa kanału, pozycja PTZ, czas, logo, 5x dowolny tekst), strefy prywatności (24), detekcja ruchu, odwrócenie obrazu, wyostrenie
- promiennik podczerwieni (IR): zasięg do 400 m
- wejście / wyjście audio: 1/1 + głośnik
- wejście / wyjście alarmowe: 8/2
- rozdzielczość: 1080p (1920x1080) / 720p (1280x720) / D1 (704x576) / CIF (352x288)
- kompresja wideo: H.265/H.264/H.264/MJPEG
- kompresja audio: G711A/G711U/ADPCM/AAC
- prędkość transmisji:
  - strumienia głównego: 25/30 kl/s @1920x1080 (1080p), 1-25/30 kl/s @1280x720 (720p)
  - strumieni dodatkowych: 1-25/30 kl/s @D1/CIF
- przepływność (bitrate): 64 K~16Mbps (H.265/H.264)
- gniazdo karty pamięci MicroSD (do 128 Gb; brak w zestawie)
- komunikacja: RJ-45 (10/100 Base-T)
- protokoły sieciowe: TCP/IP / ICMP / HTTP / HTTPS / FTP / DHCP / DNS / DDNS / RTP / RTSP / RTCP / PPPoE / NTP / UPnP / SMTP / SNMP / IGMP / 802.1X / QoS / IPv6
- ONVIF: profil S
- użytkownicy: iOS, Android; max. 32 użytkowników, 4 poziomy, 2 jednocześnie
- zabezpieczenie przepięciowe: TVS 6000V / 4000V
- temperatura pracy: -40 °C ... +70 °C
- wilgotność: 0-95%
- stopień ochrony: IP66
- zasilanie: 24VAC
- pobór mocy: max. 35 W
- wymiary: 372 x 222 x 222 mm
- waga: 5.3 kg

---

**W zestawie:**

- kamera Tiandy TC-NH6244ISA-G - 1 szt.