

Link do produktu: <https://elektronikadomowa.pl/kamera-obrotowa-ip-tiandy-tc-nh6220ie-c-2mpx-5-2-98mm-ir100-12vdc-poe-p-7637.html>



KAMERA OBROTOWA IP TIANDY TC-NH6220IE-C 2Mpx 5,2-98mm IR100 12VDC PoE

Cena brutto	3 074,95 zł
Cena netto	2 499,96 zł
Dostępność	Produkt archiwalny
Numer katalogowy	12756
Producent	Tiandy
Widzenie w nocy	100-120 m
Rozdzielczość	2 Mpx (FullHD)
Obiektyw	zmiennooogniskowy 5.2-98 mm

Opis produktu

Kamera obrotowa Tiandy IP posiada wbudowany przetwornik obrazu o rozdzielczości **2 MPX** oraz obiektyw zmiennooogniskowy **5.2~98 mm**, dzięki któremu rozpoznasz osoby i szczegóły na obserwowanym obrazie. Dzięki wbudowanemu promiennikowi podczerwieni o zasięgu do aż **100 metrów** rozpoznasz niezbędne szczegóły także w zupełnej ciemności. Kamera zapewnia nieskończony obrót w zakresie **360° w poziomie i od -16° do 90° w pionie**. Prędkość ruchu dochodzi do **400° na sekundę**.

Kamera została wyposażona w wejście na karty micro SD do **128 Gb** (brak w zestawie). Użytkownicy mobilni mają możliwość podglądu obrazu na żywo na swoich urządzeniach. Należy tylko pobrać darmową aplikację **EasyLive** ze sklepu AppStore (iOS) lub Google Play (Android).

Produkt posiada wodoodporną obudowę, zapewniającą ochronę sprzętu przed złymi warunkami atmosferycznymi. Służy **do różnych zastosowań nadzoru wizyjnego (wewnętrzny i zewnętrzny)**. Pozwala na **montaż na ścianie i na suficie** (wymagane dodatkowe akcesoria).

Cechy produktu:

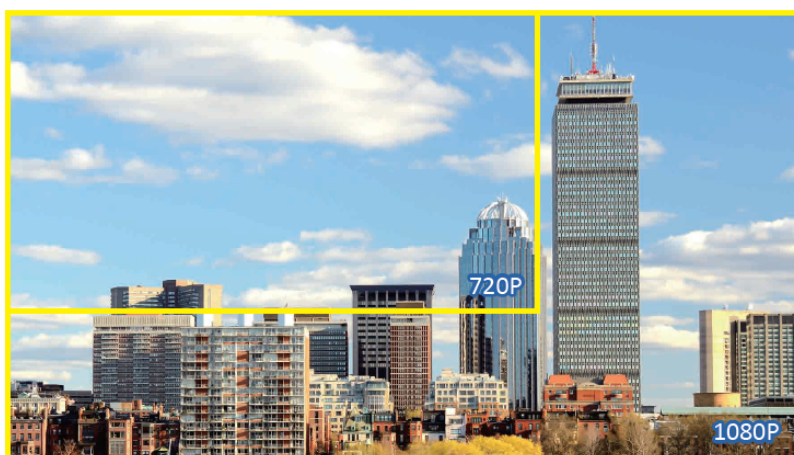
- przetwornik: 1/3" 2MPX Panasonic MN34229
- rozdzielczość: 1920 x 1080 px
- kompresja wideo: H.265/H.264/H.264/MJPEG
- obiektyw zmiennooogniskowy 5,2-98 mm, 20x
- promiennik podczerwieni - zasięg do 100 m
- funkcje: AGC, AWB, 3D DNR, WDR, BLC, HLC, detekcja ruchu, strefy prywatności (24), mechaniczny filtr IR (ICR)
- zakres obrotu: 360°
- prędkość obrotu: 0,1° -180°/s
- prędkość przechyłu: 0.1°-120°/s
- stopień ochrony: IP66
- zasilanie: 12VDC, PoE

Przeznaczenie:

Produkt posiada wodoodporną obudowę, zapewniającą ochronę sprzętu przed złymi warunkami atmosferycznymi. Służy do różnych zastosowań nadzoru wizyjnego (zewnętrzny i wewnętrzny). Pozwala na montaż na ścianie, ale też na suficie (wymagane dodatkowe akcesoria). Jest przydatna do obserwacji np. magazynów, biur, hurtowni czy szkół.

Jakość obrazu:

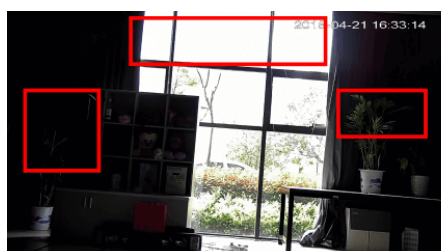
Kamera ma możliwość zapisu obrazu nawet do 2M.



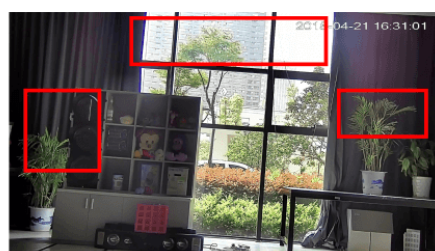
Wybrane funkcje:

1) WDR (Wide Dynamic Range - szeroki zakres dynamiki)

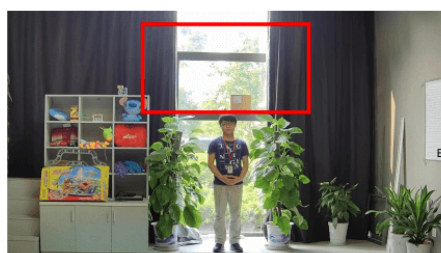
Dzięki niej poprawimy jakość obrazu, gdyż uzyskujemy optymalny kolor i doświetlenie kadru. Funkcja zmienia parametry miejsc niedoświetlonych oraz prześwietlonych.



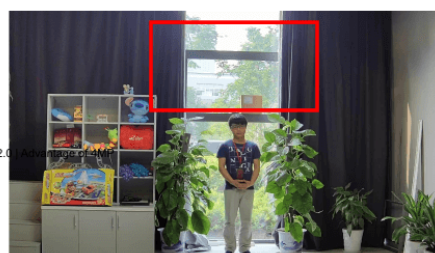
WDR OFF



WDR ON



120dB WDR



140dB WDR

2) DNR (Digital Noise Reduction - cyfrowa redukcja szumów)

Dzięki niej łatwo zredukujemy szumy na obrazie, ale zminimalizujemy niedociągnięcia powstałe w wyniku całkowitego lub niedostatecznego braku światła.

3) BLC (Back Light Compensation - kompensacja światła wstecznego)

Funkcja przydatna w sytuacji, gdy sprzęt ukierunkowany jest na silne światło i pierwszy plan jest zbyt ciemny, przez co też niewyraźny. BLC rozświetla ciemne miejsca, wraz z tłem, dzięki czemu jakość obrazu jest zdecydowanie lepsza.

Oprogramowanie ONVIF (współpraca z większością kamer IP)



Specyfikacja techniczna:

- standard: TCP/IP
- przetwornik: 1/3" 2MPX Panasonic MN34229
- system skanowania: progresywny
- ilość pikseli: 1920(H)x1080(V)
- obiektyw zmiennoogniskowy: 5,2-98 mm, 20x
- kąt widzenia: 56°(w) - 3°(t)
- zakres przysłony: F1.5 - F3.0
- szybkość zoom: 4 s.
- minimalny dystans: 1-1,5m
- migawka: auto/ręczna (1s-1/100000s), zabezpieczenie przed migotaniem
- stosunek S/N: > 55dB (wył. AGC)
- czułość:
 - kolor: 0.002 Lux/(F1.5, 50IRE),
 - B/W: 0.001 Lux/(F1.5, 50IRE);
 - 0 Lux wł. IR
- zakres obrotu: 360°
- prędkość obrotu: 0,1° -180°/s
- prędkość w presece: 240°/s
- przechył: -3°-90°
- prędkość przechyłu: 0.1°-120°/s
- prędkość przechyłu w presece: 180°/s
- funkcje automatyki: 500 presetów / 8 tras / 8 ścieżek
- wyświetlanie pozycji PTZ: tak
- zadania: automatyczna aktywacja Presetów / Skanów / Tras / Ścieżek po określonym czasie
- funkcje dodatkowe: menu OSD (nazwa kanału, pozycja PTZ, czas, logo, 5x dowolny tekst), strefy prywatności (24), detekcja ruchu, odwrócenie obrazu, wyostrenie
- promiennik podczerwieni (IR): zasięg do 100 m
- rozdzielczość: 1080p (1920x1080) / 720p (1280x720) / D1 (704x576) / CIF (352x288)
- kompresja wideo: H.265/H.264/H.264/MJPEG
- prędkość transmisji:
 - strumienia głównego: 25/30 kl/s @1920x1080 (1080p), 1-25/30 kl/s @1280x720 (720p)
 - strumieni dodatkowych: 1-25/30 kl/s @D1/CIF
- przepływność (bitrate): 64 K~16Mbps (H.265/H.264)
- gniazdo karty pamięci MicroSD (do 128 Gb; brak w zestawie)
- komunikacja: RJ-45 (10/100 Base-T)
- protokoły sieciowe: TCP/IP / ICMP / HTTP / HTTPS / FTP / DHCP / DNS / DDNS / RTP / RTSP / RTCP / PPPoE / NTP / UPnP / SMTP / SNMP / IGMP / 802.1X / QoS / IPv6
- ONVIF: profil S
- użytkownicy mobilni: iOS, Android; max. 32 użytkowników, 4 poziomy, 2 jednocześnie
- zabezpieczenie przepięciowe: TVS 6000V / 4000V
- temperatura pracy: -40 °C ... +70 °C
- wilgotność: 0-95%
- stopień ochrony: IP66
- zasilanie: 12V DC; PoE+
- pobór mocy: max. 21 W
- wymiary: 372 x 222 x 222 mm
- waga: 5 kg

W zestawie:

- kamera Tiandy TC-NH6220IE-C - 1 szt.