

Link do produktu: <https://elektronikadomowa.pl/kamera-obrotowa-ip-tiandy-tc-nh3204ie-2mpx-28-12mm-ir50-12vdc24vac-poe-p-9066.html>



KAMERA OBROTOWA IP TIANDY TC-NH3204IE 2Mpx 2.8-12mm IR50 12VDC/24VAC PoE

Cena brutto	999,95 zł
Cena netto	812,97 zł
Dostępność	Produkt archiwalny
Numer katalogowy	14166
Producent	Tiandy

Opis produktu

Produkt archiwalny

Kamera obrotowa Tiandy IP posiada wbudowany przetwornik obrazu o rozdzielczości **2 MPX** oraz obiektyw zmiennoogniskowy **2.8~12 mm**, dzięki któremu rozpoznasz osoby i szczegóły na obserwowanym obrazie. Dzięki wbudowanemu promiennikowi podczerwieni o zasięgu do **50 metrów** rozpoznasz niezbędne szczegóły także w zupełnej ciemności. Kamera zapewnia nieskończony obrót w zakresie **355°**. Prędkość obrotu dochodzi do **0.1°-60°/sek**. Kamera została wyposażona w wejście na karty micro SD do **128 Gb** (brak w zestawie). Użytkownicy mobilni mają możliwość podglądu obrazu na żywo na swoich urządzeniach. Należy tylko pobrać darmową aplikację **EasyLive** ze sklepu AppStore (iOS) lub Google Play (Android). Służy **do różnych zastosowań nadzoru wizyjnego**. Pozwala na **montaż na ścianie i na suficie** (wymagane dodatkowe akcesoria).

Cechy produktu:

- przetwornik: 1/2" 2MPX Sony Exmor IMX185
- rozdzielczość: 1920 x 1080 px
- kompresja wideo: H.265/H.264/MJPEG
- obiektyw zmiennoogniskowy: 2.8~12 mm, 4x
- promiennik podczerwieni - zasięg do 50 m
- regulacja mocy świecenia diod podczerwieni IR
- funkcje: ANR, AGC, AWB, 3D DNR, WDR, BLC, HLC, ROI, detekcja ruchu, strefy prywatności (24), mechaniczny filtr IR (ICR)
- podstawowe tryby IVA:
 - teren dozorowany automatycznie
 - automatyczne wykrywanie pozostawionych obiektów
 - wykrywanie zaparkowania w niedozwolonym miejscu
 - detekcja tłumy
 - automatyczne wykrywanie zniknięcia obiektu
 - licznik przekroczeń linii
 - wykrywanie biegu
- podgląd zdalny P2P
- zakres obrotu: 355°
- prędkość obrotu: 0,1°-60°/s
- prędkość przechyłu: 0.1°-50°/s
- materiał: metal
- zasilanie: 12VDC, PoE

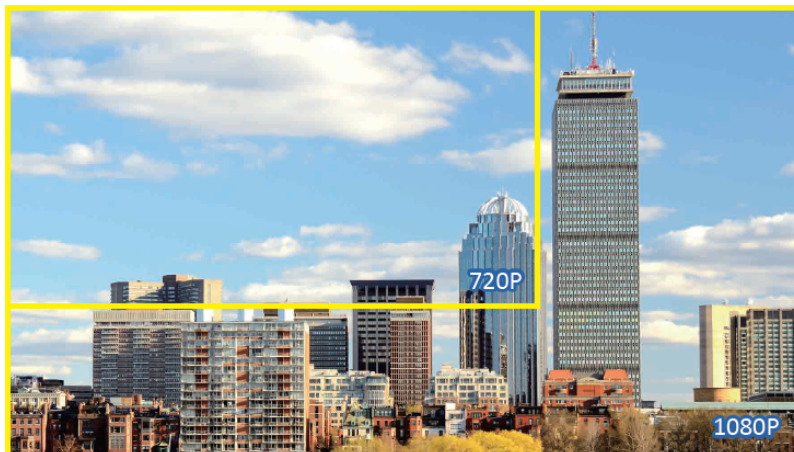
Przeznaczenie:

Produkt służy do różnych zastosowań nadzoru wizyjnego. Pozwala na montaż na ścianie, ale też na suficie (wymagane

dodatkowe akcesoria). Jest przydatna do obserwacji np. magazynów, biur, hurtowni czy szkół.

Jakość obrazu:

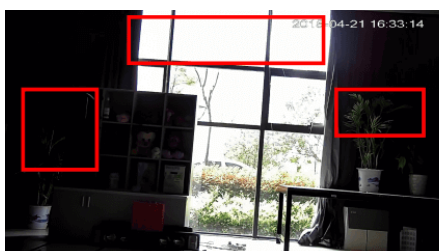
Kamera ma możliwość zapisu obrazu nawet do 2M.



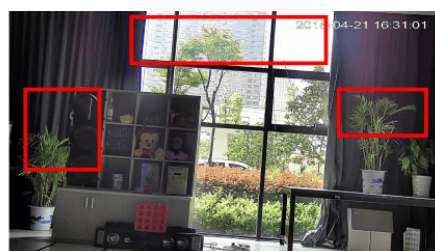
Wybrane funkcje:

1) WDR (Wide Dynamic Range - szeroki zakres dynamiki)

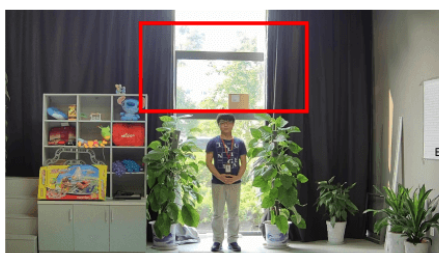
Dzięki niej poprawimy jakość obrazu, gdyż uzyskujemy optymalny kolor i doświetlenie kadru. Funkcja zmienia parametry miejsc niedoświetlonych oraz prześwietlonych.



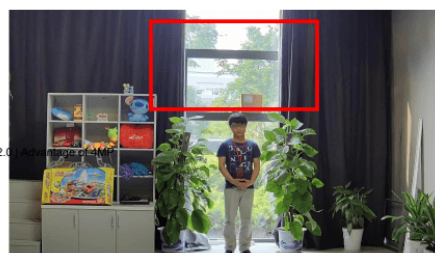
WDR OFF



WDR ON



120dB WDR



140dB WDR

2) DNR (Digital Noise Reduction - cyfrowa redukcja szumów)

Dzięki niej łatwo zredukujemy szumy na obrazie, ale zminimalizujemy niedociągnięcia powstałe w wyniku całkowitego lub niedostatecznego braku światła.

3) BLC (Back Light Compensation - kompensacja światła wstecznego)

Funkcja przydatna w sytuacji, gdy sprzęt ukierunkowany jest na silne światło i pierwszy plan jest zbyt ciemny, przez co też

niewyraźny. BLC rozświetla ciemne miejsca, wraz z tłem, dzięki czemu jakość obrazu jest zdecydowanie lepsza.

Oprogramowanie ONVIF (współpraca z większością kamer IP)



Specyfikacja techniczna:

- standard: TCP/IP
- przetwornik: 1/2" 2MPX Sony Exmor IMX185
- system skanowania: progresywny
- ilość pikseli: 1920(H)x1080(V)
- obiektyw zmiennoogniskowy: 2,8-12 mm, 4x
- kąt widzenia: 104°(w)□30°(t)
- zakres przysłony: F1,4-F2,8
- szybkość zoom: 5 s.
- minimalny dystans: 1-1,5m
- migawka: auto/ręczna (1s-1/100000s), zabezpieczenie przed migotaniem
- stosunek S/N: > 55dB (wył. AGC)
- czułość:
 - kolor: 0.002 Lux/(F1.6, wł. AGC),
 - B/W: 0.0002 Lux/(F1.6, wł. AGC);
 - 0 Lux wł. IR
- zakres obrotu: 355°
- prędkość obrotu: 0,1°-60°/s
- prędkość w presece: 60°/s
- przechył: -2°-90° (auto-obrót)
- prędkość przechyłu: 0.1°-50°/s
- prędkość przechyłu w presece: 50°/s
- funkcje automatyki: 500 presetów / 8 tras / 8 ścieżek
- wyświetlanie pozycji PTZ: tak
- zadania: automatyczna aktywacja Presetów / Skanów / Tras / Ścieżek po określonym czasie lub braku zasilania
- funkcje dodatkowe: strefy prywatności (24), detekcja ruchu, odwrócenie obrazu, wyostrzenie
- OSD: nazwa kanału, pozycje PTZ, czas, logo, 5x dowolny tekst
- promiennik podczerwieni (IR): zasięg do 50 m
- wejścia/wyjścia alarmowe: 2/1
- wejścia/wyjścia audio: 1/1 (głośnik, mikrofon)
- rozdzielczość: 1080p (1920x1080) / 720p (1280x720) / D1 (704x576) / CIF (352x288)
- kompresja wideo: H.265/H.264/MJPEG
- prędkość transmisji:
 - strumienia głównego: 25/30 kl/s @1920x1080 (1080p), 1-25/30 kl/s @1280x720 (720p)
 - strumieni dodatkowych: 1-25/30 kl/s @D1/CIF
- przepływność (bitrate): 64 K~16Mbps (H.264)
- gniazdo karty pamięci MicroSD (do 128 Gb; brak w zestawie)
- komunikacja: RJ-45 (10/100 Base-T)
- protokoły sieciowe: IPv4 / IPv6 / HTTP / HTTPS / 802.1x / Qos / FTP / SMTP / UPnP / SNMP / DNS / DDNS / NTP / RTSP / RTP / TCP / UDP / IGMP / ICMP / DHCP / PPPoE
- ONVIF: profil S
- użytkownicy mobilni: iOS, Android; max. 32 użytkowników, 4 poziomy
- zabezpieczenie przepięciowe: TVS 6000V / 4000V
- temperatura pracy: -10 °C ... +70 °C
- wilgotność: 0-95%
- stopień ochrony: IP66
- zasilanie: 24V AC, 12V DC; PoE
- pobór mocy: max. 9W
- wymiary: 141 x 152,2 x 141 mm
- waga: 1,2 kg

W zestawie:

-
- kamera Tiandy TC-NH3204IE - 1 szt.