

Link do produktu: <https://elektronikadomowa.pl/kamera-obrotowa-ip-tiandy-tc-h326s-2mpx-48-120mm-zoom-25x-ir150-24vac-poe-p-11410.html>



## KAMERA OBROTOWA IP TIANDY TC-H326S 2Mpx 4.8-120mm ZOOM 25x IR150 24VAC PoE

Cena brutto	<b>3 233,95 zł</b>
Cena netto	<b>2 629,23 zł</b>
Dostępność	<b>Produkt archiwalny</b>
Czas wysyłki	<b>24 godziny</b>
Numer katalogowy	<b>15843</b>
Producent	<b>Tiandy</b>
Rozdzielczość	<b>2 Mpx (FullHD)</b>
Obiektyw	<b>zmiennooogniskowy 4.8-120 mm</b>
Widzenie w nocy	<b>121-150 m</b>

### Opis produktu

**Kamera obrotowa IP Tiandy TC-H326S** posiada przetwornik obrazu o rozdzielczości **2 MPX** oraz obiektyw zmiennooogniskowy **4.8~120 mm**, dzięki któremu rozpoznasz osoby i szczegóły na obserwowanym obrazie. Dzięki wbudowanemu promiennikowi podczerwieni o zasięgu do **150 metrów** rozpoznasz niezbędne szczegóły także w zupełnej ciemności. Kamera zapewnia nieskończony obrót w zakresie **360°** w poziomie i **od -16° do 90°** w pionie. Prędkość obrotu dochodzi do **0.1°-120°/sek.**

Kamera została wyposażona w wejście na karty micro SD do **256 Gb** (brak w zestawie). Użytkownicy mobilni mają możliwość podglądu obrazu na żywo na swoich urządzeniach. Należy tylko pobrać darmową aplikację **EasyLive** ze sklepu AppStore (iOS) lub Google Play (Android).

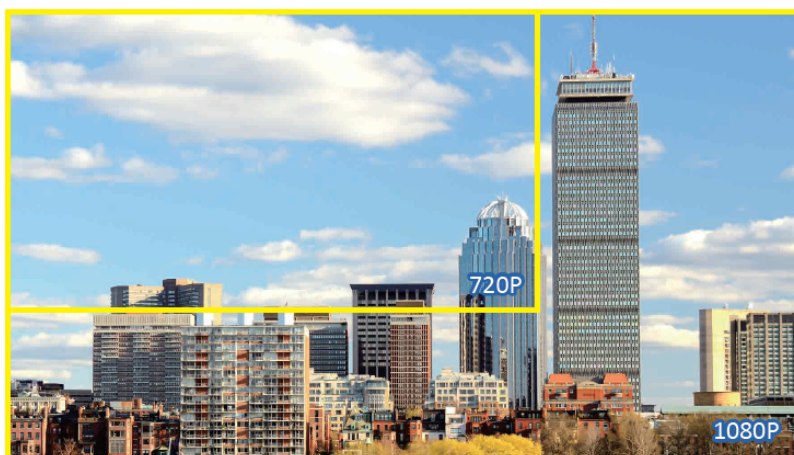
Służy **do różnych zastosowań nadzoru wizyjnego**. Pozwala na **montaż na ścianie i na suficie**.

### Cechy produktu:

- rozdzielczość: 1920 x 1080 px
- kompresja wideo: S+265/H.265/H264/MJPEG
- obiektyw zmiennooogniskowy: 4.8-120mm, 25x
- promiennik podczerwieni - zasięg do 150 m
- wejście na kartę MicroSD (do 256Gb; brak w zestawie)
- funkcje: ANR, AGC, AWB, 3D DNR, WDR 140dB, BLC, HLC, ROI, detekcja ruchu, strefy prywatności (24), mechaniczny filtr IR (ICR), korekcja mgły
- podstawowe tryby IVA:
  - teren dozorowany automatycznie
  - automatyczne wykrywanie pozostawionych obiektów
  - wykrywanie zaparkowania w niedozwolonym miejscu
  - detekcja tłumy
  - automatyczne wykrywanie zniknięcia obiektu
  - licznik przekroczeń linii
  - wykrywanie biegu
  - wykrywanie podejrzanych zachowań
- zakres obrotu: 360° w poziomie, od -16° do 90° w pionie
- prędkość obrotu: 0,1°~120°/s (ręczne sterowanie), 180°/s (preset)
- prędkość przechyłu: 0,1°~80°/s (ręczne sterowanie), 80°/s (preset)
- zasilanie: 24VAC, PoE

## Jakość obrazu:

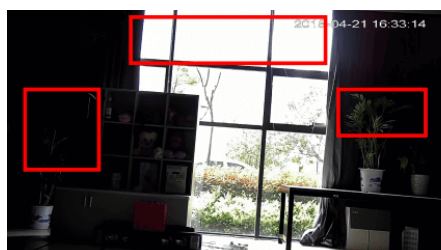
Kamera ma możliwość zapisu obrazu nawet do 2Mpx.



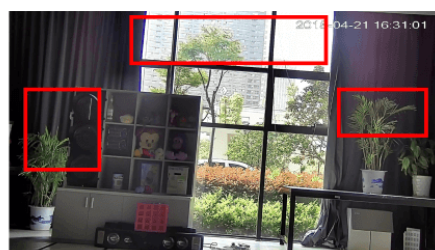
## Wybrane funkcje:

### 1) WDR (Wide Dynamic Range - szeroki zakres dynamiki)

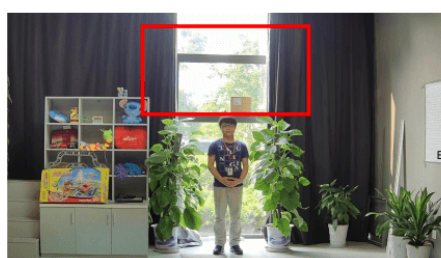
Dzięki niej poprawimy jakość obrazu, gdyż uzyskujemy optymalny kolor i doświetlenie kadru. Funkcja zmienia parametry miejsc niedoświetlonych oraz prześwietlonych.



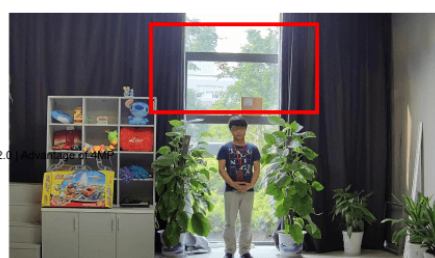
WDR OFF



WDR ON



120dB WDR



140dB WDR

### 2) DNR (Digital Noise Reduction - cyfrowa redukcja szumów)

Dzięki niej łatwo zredukujemy szumy na obrazie, ale zminimalizujemy niedociągnięcia powstałe w wyniku całkowitego lub niedostatecznego braku światła.

### 3) BLC (Back Light Compensation - kompensacja światła wstecznego)

Funkcja przydatna w sytuacji, gdy sprzęt ukierunkowany jest na silne światło i pierwszy plan jest zbyt ciemny, przez co też niewyraźny. BLC rozświetla ciemne miejsca, wraz z tłem, dzięki czemu jakość obrazu jest zdecydowanie lepsza.

---

## Oprogramowanie ONVIF (współpraca z większością kamer IP)



### Specyfikacja techniczna:

- standard: TCP/IP
- przetwornik: 1/2.8" 2MPX CMOS
- system skanowania: progresywny
- ilość pikseli: 1920(H)x1080(V)
- obiektyw zmiennoogniskowy: 4.8-120mm, 25x
- pole widzenia (w poziomie): 8,5° (w)~2,8° (t)
- zakres przystony: F1,5~F3,8
- szybkość zoom: 4 s.
- migawka: 1s do 1/00000s
- czułość:
  - kolor: 0.001 Lux/(F1.5, AGC wł.),
  - B/W: 0 Lux wł. IR
- zakres obrotu: 360°
- prędkość obrotu: 0,1°~120°/s (ręczne sterowanie), 180°/s (preset)
- zakres pochyleń: -16°-90°
- prędkość przechyłu: 0,1°~80°/s (ręczne sterowanie), 80°/s (preset)
- pozycjonowanie 3D: tak
- preset: 500 (dokładność: ±0,4°)
- skanowanie: 8
- trasy: 16, do 32 presetów na trasę
- ścieżka: 8, każda z 600s pamięcią lub 1000 rozkazów
- podtrzymanie pamięci: tak
- diody podczerwieni: 6
- promiennik podczerwieni (IR): zasięg do 150 m
- sterowanie podczerwienią poprzez przybliżenie
- kompresja wideo: S+265/H.265/H264/MJPEG
- rozdzielczość max.: 1080p (1920x1080)
- prędkość transmisji:
  - strumienia głównego:
    - 1PAL: 25 kl/s @(1920x1080, 1280x720, 704x576, 640x480)
    - NTSC: 30 kl/s @(1920x1080, 1280x720, 704x576, 640x480)
  - strumienia drugiego:
    - PAL: 25 kl/s @(704x576, 704x288, 640x360, 352x288)
    - NTSC: 30kl/s @(704x480, 74x240, 640x360, 352x240)
  - strumienia trzeciego:
    - PAL: 25 kl/s @(352x288),
    - NTSC: 30 kl/s PAL: 25 kl/s (352x288), NTSC: 30 kl/s (352x240)(352x240)
- ROI: 7 dynamicznych obszarów dla pierwszego i dodatkowego strumienia
- OSD: 16x16, 24x24, 32x32, 48x48, 64x64, 96x96 adaptacyjny rozmiar, dzień tygodnia, data, czas, łącznie 5 regionów
- wyzwalanie alarmu: detekcja ruchu, zakrycie, odłączenie od sieci, konflikt adresów IP, konflikt adresów MAC
- analiza wideo: przekroczenie linii, przekroczenie podwójnej linii, wkroczenie w obszar, pozostawione rzeczy, zabrane rzeczy, wykrywanie biegu, mapa ciepła, detekcja osoby na stanowisku, nieprawidłowe wideo, nieprawidłowe audio, przechwytywanie twarzy
- detekcja twarzy i inteligentna analiza obrazu:
  - tryb pracy: przechwytywanie twarzy, inteligentna analiza obrazu (domyślnie)
  - wydajność detekcji twarzy: 16 twarzy w jednej scenie, 3-poziomowy alarm
  - jasność twarzy: domyślnie 35, opcjonalnie 1~100
  - minimalny rozmiar twarzy: domyślnie 80, opcjonalnie 19~1920
- protokoły sieciowe: TCP/IP, ICMP, HTTP, HTTPS, DHCP, DNS, DDNS, MULTICAST, UPnP, FTP, IPV4, IPV6, NTP, RTSP, SMTP, IGMP, QoS, PPPoE, RTMP
- kompatybilność: ONVIF (Profil S/T/G), SDK, CGI, P2P
- ANR: tak, automatyczne zapisywanie wideo na karcie SD po utracie połączenia z NVR oraz wysłanie zapisanego nagrania po odzyskaniu połączenia do rejestratora (Wsparcie tylko dla Tiandy ANR NVR)
- zdalne połączenia: ≤7
- oprogramowanie: Easy7, EasyLive

- 
- komunikacja: RJ-45 (10/100 Base-T)
  - gniazdo karty pamięci MicroSD (do 256 Gb; brak w zestawie)
  - języki: Angielski, Rosyjski, Hiszpański, Koreański, Włoski, Turecki, Chiński uproszczony, Chiński tradycyjny, Tajski, Francuski, Polski
  - temperatura pracy: -30 °C ... +65°C (podczerwień wył.), -30°C ...+40°C (podczerwień wł.)
  - wilgotność: 0-95%
  - stopień ochrony: IP67, ochrona odgromowa, ochrona przepięciowa oraz zabezpieczenie przejściowe napięciowe (EN 55035:2017)
  - zasilanie: 24V AC, PoE
  - pobór mocy: 11W (z wył. Podczerwienią), 41,8W ( z wł. podczerwienią)
  - wymiary:  $\Phi$ 222 x 372 mm
  - waga: 4,95 kg

**W zestawie:**

- kamera Tiandy TC-H326S 25x - 1 szt.
- uchwyt ścienny - 1 szt.