

Link do produktu: <https://elektronikadomowa.pl/kamera-obrotowa-ip-tiandy-tc-h326s-2mpx-47-94mm-zoom-20x-ir150-12vdc-poe-p-9711.html>



KAMERA OBROTOWA IP TIANDY TC-H326S 2Mpx 4.7-94mm ZOOM 20x IR150 12VDC PoE

Cena brutto	1 619,95 zł
Cena netto	1 317,03 zł
Dostępność	Produkt archiwalny
Numer katalogowy	9026
Producent	Tiandy
Widzenie w nocy	121-150 m
Rozdzielczość	2 Mpx (FullHD)
Obiektyw	zmiennooogniskowy 4.7-94 mm

Opis produktu

Kamera obrotowa Tiandy IP posiada wbudowany przetwornik obrazu o rozdzielczości **2 MPX** oraz obiektyw zmiennooogniskowy **4.7~94 mm**, dzięki któremu rozpoznasz osoby i szczegóły na obserwowanym obrazie. Dzięki wbudowanemu promiennikowi podczerwieni o zasięgu do aż **150 metrów** rozpoznasz niezbędne szczegóły także w zupełnej ciemności. Kamera zapewnia nieskończony obrót w zakresie **360°** w poziomie i **od -16° do 90°** w pionie. Prędkość obrotu dochodzi do **0.1°-240°/sek.**

Kamera została wyposażona w wejście na karty micro SD do **128 Gb** (brak w zestawie). Użytkownicy mobilni mają możliwość podglądu obrazu na żywo na swoich urządzeniach. Należy tylko pobrać darmową aplikację **EasyLive** ze sklepu AppStore (iOS) lub Google Play (Android).

Służy **do różnych zastosowań nadzoru wizyjnego**. Pozwala na **montaż na ścianie i na suficie**.

Cechy produktu:

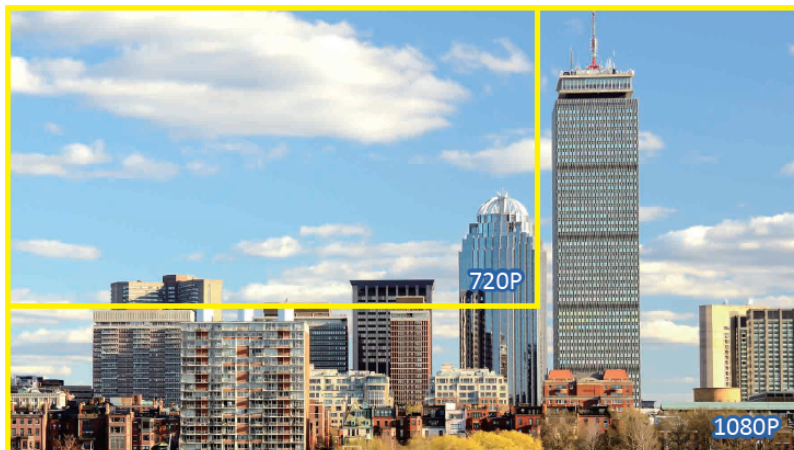
- rozdzielczość: 1920 x 1080 px
- kompresja wideo: S+265/H.265/H264/MJPEG
- obiektyw zmiennooogniskowy: 4.7-94mm, 20x
- promiennik podczerwieni - zasięg do 150 m
- wejście na kartę MicroSD (do 128Gb; brak w zestawie)
- funkcje: ANR, AGC, AWB, 3D DNR, WDR, BLC, HLC, ROI, detekcja ruchu, strefy prywatności (24), mechaniczny filtr IR (ICR)
- podstawowe tryby IVA:
 - teren dozorowany automatycznie
 - automatyczne wykrywanie pozostawionych obiektów
 - wykrywanie zaparkowania w niedozwolonym miejscu
 - detekcja tłumy
 - automatyczne wykrywanie zniknięcia obiektu
 - licznik przekroczeń linii
 - wykrywanie biegu
 - wykrywanie podejrzanych zachowań
- zakres obrotu: 360° w poziomie, od -16° do 90° w pionie
- prędkość obrotu: 0,1°-240°/s
- prędkość przechyłu: 0.1°-240°/s
- zasilanie: 12VDC, PoE

Przeznaczenie:

Produkt służy do różnych zastosowań nadzoru wizyjnego. Pozwala na montaż na ścianie, ale też na suficie. Jest przydatna do obserwacji np. magazynów, biur, hurtowni czy szkół.

Jakość obrazu:

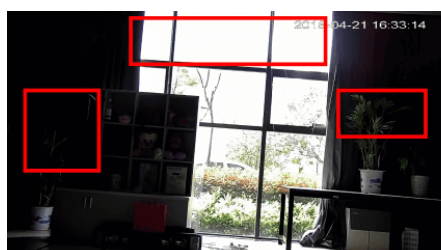
Kamera ma możliwość zapisu obrazu nawet do 2M.



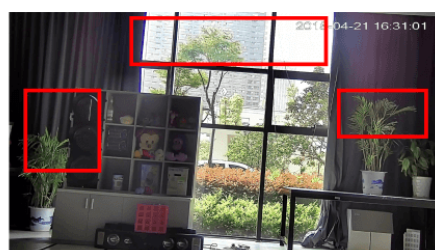
Wybrane funkcje:

1) WDR (Wide Dynamic Range - szeroki zakres dynamiki)

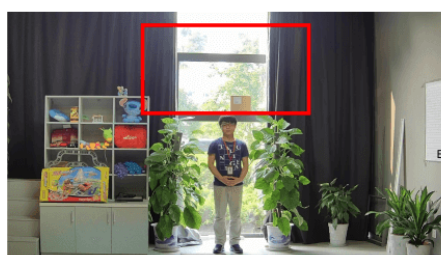
Dzięki niej poprawimy jakość obrazu, gdyż uzyskujemy optymalny kolor i doświetlenie kadru. Funkcja zmienia parametry miejsc niedoświetlonych oraz prześwietlonych.



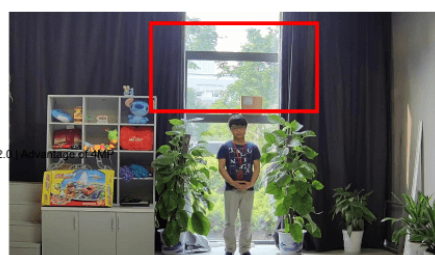
WDR OFF



WDR ON



120dB WDR



140dB WDR

2) DNR (Digital Noise Reduction - cyfrowa redukcja szumów)

Dzięki niej łatwo zredukujemy szumy na obrazie, ale zminimalizujemy niedociągnięcia powstałe w wyniku całkowitego lub niedostatecznego braku światła.

3) BLC (Back Light Compensation - kompensacja światła wstecznego)

Funkcja przydatna w sytuacji, gdy sprzęt ukierunkowany jest na silne światło i pierwszy plan jest zbyt ciemny, przez co też niewyraźny. BLC rozświetla ciemne miejsca, wraz z tłem, dzięki czemu jakość obrazu jest zdecydowanie lepsza.

Oprogramowanie ONVIF (współpraca z większością kamer IP)



Specyfikacja techniczna:

- standard: TCP/IP
- przetwornik: 1/2.8" 2MPX CMOS
- system skanowania: progresywny
- ilość pikseli: 1920(H)x1080(V)
- obiektyw zmiennoogniskowy: 4.7-94mm, 20x
- kąt widzenia: 55,8°(w)□3,2°(t)
- zakres przystony: F1,5-F4,0
- szybkość zoom: 4 s.
- minimalny dystans: 1-1,5m
- migawka: auto/ręczna (1s-1/100000s), zabezpieczenie przed migotaniem
- stosunek S/N: > 55dB (wył. AGC)
- czułość:
 - kolor: 0.002 Lux/(F1.6, AGC wł.),
 - B/W: 0.001 Lux/(F1.6, AGC wł.);
 - 0 Lux wł. IR
- zakres obrotu: 360°
- prędkość obrotu: 0,1°-240°/s
- prędkość w presece: 240°/s
- przechył: -16°-90° (auto-obrót)
- prędkość przechyłu: 0.1°-240°/s
- prędkość przechyłu w presece: 240°/s
- funkcje automatyki: 500 presetów / 8 tras / 8 ścieżek
- wyświetlanie pozycji PTZ: tak
- zadania: automatyczna aktywacja Presetów / Skanów / Tras / Ścieżek po określonym czasie
- funkcje dodatkowe: strefy prywatności (24), detekcja ruchu, odwrócenie obrazu, wyostrzenie
- OSD: nazwa kanału, pozycje PTZ, czas, logo, 5x dowolny tekst
- promiennik podczerwieni (IR): zasięg do 150 m
- wejścia/wyjścia alarmowe: 1/1
- wejścia/wyjścia audio: 1/1
- rozdzielczość: 1080p (1920x1080) / 720p (1280x720) / D1 (704x576) / CIF (352x288)
- kompresja wideo: S+265/H.265/H264/MJPEG
- kompresja audio: G711A/G711U/ADPCM/AAC
- prędkość transmisji:
 - strumienia głównego: 25/30 kl/s @1920x1080 (1080p), 1-25/30 kl/s @1280x720 (720p)
 - strumieni dodatkowych: 1-25/30 kl/s @D1/CIF
- przepływność (bitrate): 64 K~16Mbps (S+265/H.265/H.264)
- gniazdo karty pamięci MicroSD (do 128 Gb; brak w zestawie)
- komunikacja: RJ-45 (10/100 Base-T)
- protokoły sieciowe: IPv4, IPv6, HTTP, HTTPS, 802.1x, Qos, FTP, SMTP, UPnP, SNMP, DNS, DDNS, NTP, RTSP, RTP, TCD, UDP, IGMP, ICMP, DHCP, PPPoE
- ONVIF: profil S
- użytkownicy mobilni: iOS, Android; max. 32 użytkowników, 4 poziomy, 2 jednocześnie
- zabezpieczenie przepięciowe: TVS 6000V / 4000V
- temperatura pracy: -40 °C ... +70 °C
- wilgotność: 0-95%
- stopień ochrony: IP66
- zasilanie: 24V AC, 12V DC; PoE
- pobór mocy: max. 18,6 W (32,2 W IR wł)
- wymiary: 372 x 222 x 222 mm
- waga: 4,8 kg

W zestawie:

- kamera Tiandy TC-H326S 20x - 1 szt.
- uchwyt ścienny - 1 szt.