

Link do produktu: <https://elektronikadomowa.pl/kamera-obrotowa-ip-tiandy-tc-h324s-2mpx-48-120mm-ir150-12vdc-poe-p-9406.html>



KAMERA OBROTOWA IP TIANDY TC-H324S 2Mpx 4.8-120mm IR150 12VDC PoE

Cena brutto	3 699,95 zł
Cena netto	3 008,09 zł
Dostępność	Produkt archiwalny
Numer katalogowy	1131
Producent	Tiandy
Widzenie w nocy	121-150 m
Obiektyw	zmiennooogniskowy 4.8-120 mm
Rozdzielczość	2 Mpx (FullHD)

Opis produktu

Kamera obrotowa Tiandy IP posiada wbudowany przetwornik obrazu o rozdzielczości **2 MPX** oraz obiektyw zmiennooogniskowy **4.8~120 mm**, dzięki któremu rozpoznasz osoby i szczegóły na obserwowanym obrazie. Dzięki wbudowanemu promiennikowi podczerwieni o zasięgu do aż **150 metrów** rozpoznasz niezbędne szczegóły także w zupełnej ciemności. Kamera zapewnia nieskończony obrót w zakresie **360°** w poziomie i **od -16° do 90°** w pionie. Prędkość ruchu dochodzi do **400°/sek.**

Kamera została wyposażona w wejście na karty micro SD do **128 Gb** (brak w zestawie). Użytkownicy mobilni mają możliwość podglądu obrazu na żywo na swoich urządzeniach. Należy tylko pobrać darmową aplikację **EasyLive** ze sklepu AppStore (iOS) lub Google Play (Android).

Produkt posiada wodoodporną obudowę, która chroni sprzęt przed złymi warunkami atmosferycznymi. Służy do różnych zastosowań nadzoru wizyjnego. Pozwala na montaż na suficie, ale też na ścianie.

Cechy produktu:

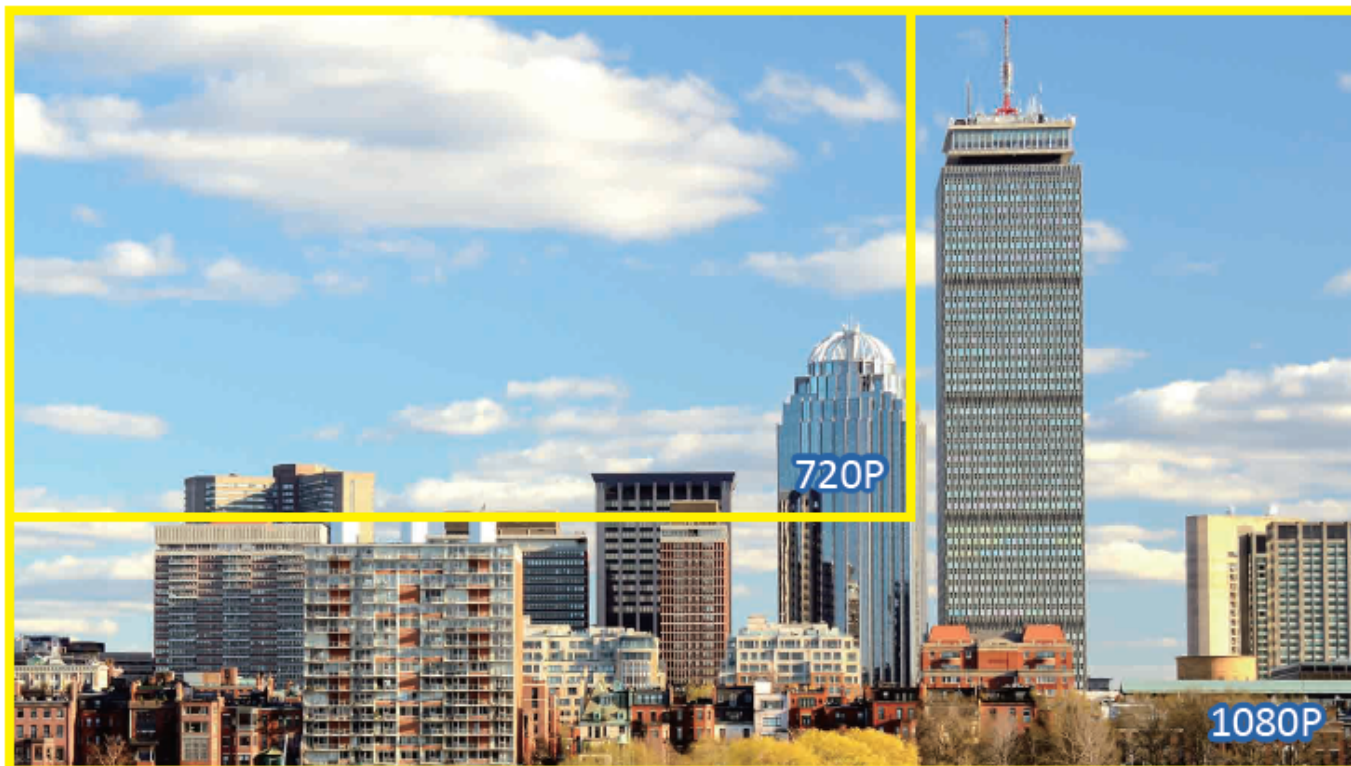
- rozdzielczość: 1920 x 1080 px
- kompresja wideo: S+265/H.265/H.264/M-JPEG
- obiektyw zmiennooogniskowy: 4.8-120 mm
- promiennik podczerwieni - zasięg do 150 m
- wejście na kartę MicroSD (do 128Gb; brak w zestawie)
- funkcje: ANR, AGC, AWB, 3D DNR, WDR, BLC, HLC, ROI, detekcja ruchu, strefy prywatności (24), mechaniczny filtr IR (ICR)
- podstawowe tryby IVA:
 - teren dozorowany automatycznie
 - automatyczne wykrywanie pozostawionych obiektów
 - wykrywanie zaparkowania w niedozwolonym miejscu
 - detekcja tłumy
 - automatyczne wykrywanie zniknięcia obiektu
 - licznik przekroczeń linii
 - wykrywanie biegu
 - wykrywanie podejrzanych zachowań
- zakres obrotu: 360° w poziomie, od -16° do 90° w pionie
- prędkość obrotu: 0,1°~200°/s (ręczne sterowanie), 240°/s (preset)
- prędkość przechyłu: 0,1°~120°/s (ręczne sterowanie), 200°/s (preset)

Przeznaczenie:

Produkt posiada wodoodporną obudowę, która chroni sprzęt przed złymi warunkami atmosferycznymi. Służy do różnych zastosowań nadzoru wizyjnego. Pozwala na montaż na suficie, ale też na ścianie. Jest przydatna do obserwacji np. magazynów, biur, hurtowni czy szkół.

Jakość obrazu:

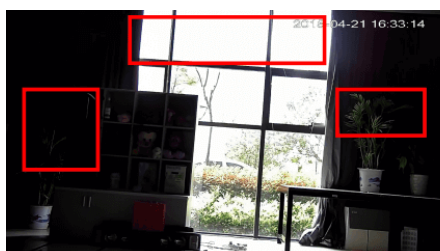
Kamera ma możliwość zapisu obrazu nawet do 2M.



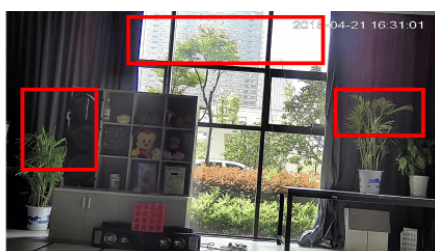
Wybrane funkcje:

1) WDR (Wide Dynamic Range - szeroki zakres dynamiki)

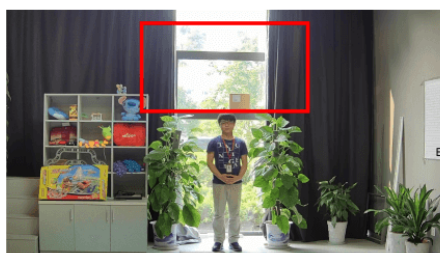
Dzięki niej poprawimy jakość obrazu, gdyż uzyskujemy optymalny kolor i doświetlenie kadru. Funkcja zmienia parametry miejsc niedoświetlonych oraz prześwietlonych.



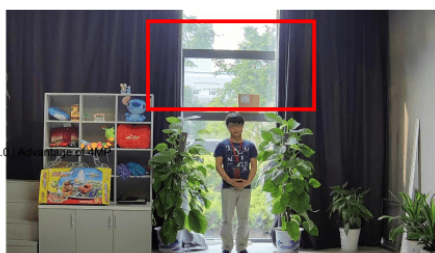
WDR OFF



WDR ON



120dB WDR



140dB WDR

2) DNR (Digital Noise Reduction - cyfrowa redukcja szumów)

Dzięki niej łatwo zredukujemy szумы na obrazie, ale zminimalizujemy niedociągnięcia powstałe w wyniku całkowitego lub niedostatecznego braku światła.

3) BLC (Back Light Compensation - kompensacja światła wstecznego)

Funkcja przydatna w sytuacji, gdy sprzęt ukierunkowany jest na silne światło i pierwszy plan jest zbyt ciemny, przez co też niewyraźny. BLC rozświetla ciemne miejsca, wraz z tłem, dzięki czemu jakość obrazu jest zdecydowanie lepsza.

Oprogramowanie ONVIF (współpraca z większością kamer IP)



Specyfikacja techniczna:

- przetwornik: 1/2.8" 2MPX CMOS
- tryb wideo: PAL/NTSC
- max. rozdzielczość: 1920 x 1080 px
- obiektyw zmiennoogniskowy: 4.8-120 mm/ F1,5~F3,8
- kąt widzenia: 58,5° (w)~2,8° (t)
- szybkość przybliżenia: <5s
- zoom optyczny: 16x
- zoom cyfrowy: 25x
- migawka: 1s do 1/100000s

-
- czułość: kolor: 0,002 Lux (F1,5, ACG wł.), Cz/B: 0 Lux z podczerwienią
 - zakres obrotu: 360°
 - zakres pochylenia: od -16° do 90°
 - prędkość obrotu: 0,1°~200°/s (ręczne sterowanie), 240°/s (preset)
 - prędkość przechyłu: 0,1°~120°/s (ręczne sterowanie), 200°/s (preset)
 - pozycjonowanie 3D: tak
 - preset: 500
 - skanowanie: 8
 - trasy: 16, do 32 presetów na trasę
 - ścieżka: 8, każda z 600s pamięcią lub 1000 rozkazów
 - promiennik podczerwieni (IR): zasięg do 150 m (6 diod IR)
 - kompresja wideo: S+265/H.265/H.264/M-JPEG
 - strumień kompresji wideo: 32Kbps do 16Mbps
 - kompresja audio: G.711A/G.711U/ADPCM/AAC
 - strumień kompresji audio: 8K~48Kbps
 - rozdzielczość max.: 2MPX (1920x1080)
 - główny strumień:
 - PAL: 25 kl/s (1920x1080, 1280x960, 1280x720)
 - NTSC: 30 kl/s (1920x1080, 1280x960, 1280x720)
 - drugi strumień:
 - PAL: 25 kl/s (704x576, 704x288, 640x360, 352x288)
 - NTSC: 30kl/s (704x480, 704x240, 640x360, 352x240)
 - trzeci strumień: PAL: 25 kl/s (352x288), NTSC: 30 kl/s (352x240)
 - ustawienia obrazu: nasycenie, jasność, kontrast, ostrość
 - wzmocnienie obrazu: BLC/3D, DNR/HLC
 - ROI: 7 dynamicznych obszarów dla głównego i drugiego strumienia
 - OSD: 16x16, 24x24, 32x32, 48x48, 64x64, 96x96, adaptacyjny rozmiar, dzień, tydzień, data, czas
 - Wyzwalanie alarmu: analiza dźwięku, wejście alarmowe, detekcja ruchu, zakrycie, odłączenie od sieci, konflikt adresów IP, konflikt adresów MAC
 - analiza wideo: przekroczenie linii, przekroczenie podwójnej linii, wkroczenie w obszar, pozostawione rzeczy, zabrane rzeczy
 - protokoły sieciowe: TCP/IP / ICMP / HTTP / HTTPS / FTP / DHCP / DNS / DDNS / RTP / RTSP / RTCP / PPPoE / NTP / UPnP / SMTP / SNMP / IGMP / 802.1X / QoS / IPv6
 - kompatybilność: ONVIF (Profil S), SDK, CGI, P2P
 - ANR: automatyczne zapisywanie wideo na karcie SD po utracie połączenia rejestratora (Wsparcie tylko dla Tiandy ANR NVR)
 - oprogramowanie: Easy7, EasyLive
 - interfejs sieciowy: 1x RJ45 10M/100M
 - wejścia/wyjścia alarmowe: 1/1
 - wejścia/wyjścia audio: 1/1
 - gniazdo karty pamięci MicroSD (do 128 Gb; brak w zestawie)
 - temperatura pracy: -30 °C ... +65 °C
 - wilgotność: 0-95%
 - stopień ochrony: IP66
 - zasilanie: 12V DC / POE (802.3af/at) (POE+)
 - pobór mocy: 10,7W (z wył. podczerwienią), 20,6W (z wł. podczerwienią)
 - wymiary: Φ161 x 276 mm
 - waga: 2,9 kg

W zestawie:

- kamera Tiandy TC-H324S - 1 szt.
- uchwył ścienny - 1 szt.