

Link do produktu: <https://elektronikadomowa.pl/kamera-obrotowa-ip-mazi-sinh-2004l-2mpx-2812mm-24vac-poe-p-3261.html>



KAMERA OBROTOWA IP MAZi SINH-2004L 2Mpx 2.8~12mm 24VAC POE+

Cena brutto	636,88 zł
Cena netto	517,79 zł
Dostępność	Produkt archiwalny
Numer katalogowy	SINH-2004L
Producent	MAZi
Rozdzielczość	2 Mpx (FullHD)
Obiektyw	zmiennooogniskowy 2.8-12 mm

Opis produktu

Kamera obrotowa IP Mazi posiada wbudowany przetwornik obrazu o rozdzielczości **2 MPX** oraz obiektyw **zmiennooogniskowy 2.8~12 mm**, dzięki któremu dopasujesz kąt widzenia do miejsca obserwacji. Dzięki **4-krotnemu zoomowi optycznemu** uzyskasz dobre przybliżenie.

Atut stanowi również wejście na kartę **MicroSD** (do 128 GB; brak w zestawie) - w sytuacji utraty połączenia kamery z rejestratorem, na karcie zapisywany jest obraz, który po naprawie sieci stanowi uzupełnienie pamięci.

Produkt służy **do różnych zastosowań nadzoru wewnętrznego**. Pozwala na **montaż na ścianie, ale też na suficie** (wymagany dodatkowy uchwyt).

Cechy produktu:

- przetwornik: 2 MPX PS
- obiektyw zmiennooogniskowy 2.8~12 mm
- zoom optyczny: 4x
- wybrane funkcje:
 - maksymalna prędkość rotacji: 160 °/s
 - automatyczne wznowienie pracy po zaniku zasilania
 - automatyczny start funkcji po zadanym czasie bezczynności
 - gniazdo pamięci MicroSD (do 128 GB)
 - 255 presetów, 8 patroli
 - Pelco-D, Pelco-P
 - zgodność z ONVIF, PSIA, CGI, API
- dużo opcji monitoringu sieciowego:
 - podgląd za pośrednictwem Internetu,
 - CMS (DSS/PSS)
 - DMSS
- zasilanie: 24VAC, POE+

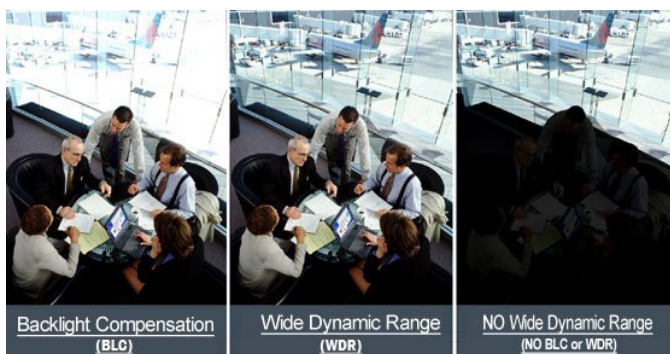
Przeznaczenie:

Produkt służy do różnych zastosowań nadzoru wewnętrznego. Pozwala na montaż na ścianie, ale też na suficie (wymagany dodatkowy uchwyt). Pasuje do obserwacji np. parkingów, przydomowych placów, rynku.

Najważniejsze funkcje:

1) WDR (Wide Dynamic Range - szeroki zakres dynamiki)

Dzięki niej poprawimy jakość obrazu, gdyż uzyskujemy optymalny kolor i doświetlenie kadru. Funkcja zmienia parametry miejsc niedoświetlonych oraz prześwietlonych.



2) BLC (Back Light Compensation - kompensacja światła wstecznego)

Funkcja przydatna w sytuacji, gdy sprzęt ukierunkowany jest na silne światło i pierwszy plan jest zbyt ciemny, przez co też niewyraźny. BLC rozświetla ciemne miejsca, wraz z tłem, dzięki czemu jakość obrazu jest zdecydowanie lepsza.

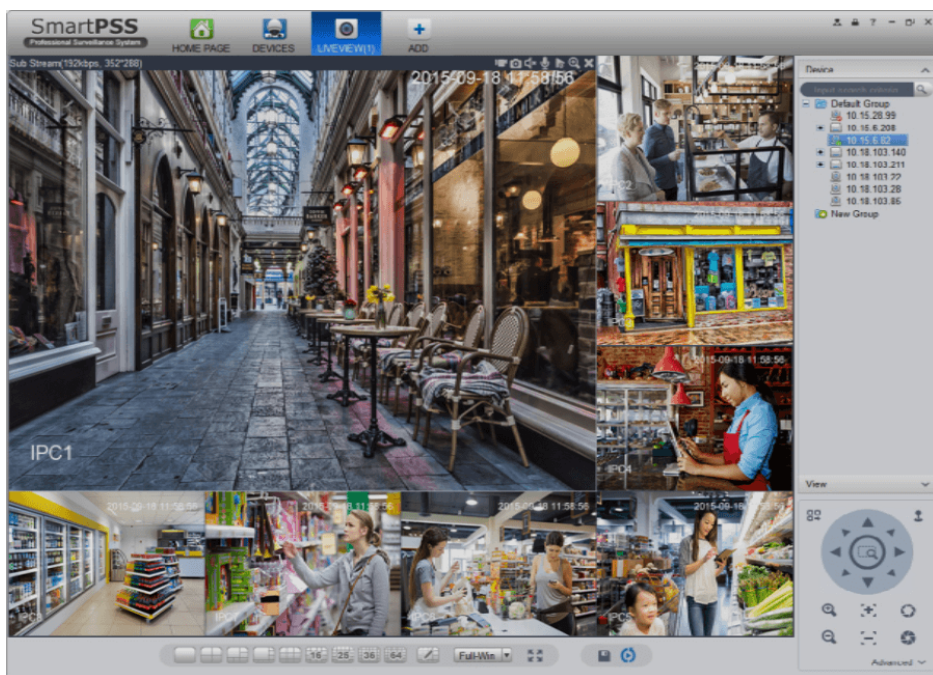


3) DNR (Digital Noise Reduction - cyfrowa redukcja szumów)

Dzięki niej łatwo zredukujemy szumy na obrazie, ale zminimalizujemy niedociągnięcia powstałe w wyniku całkowitego lub niedostatecznego braku światła.



Smart PSS (dla komputera)



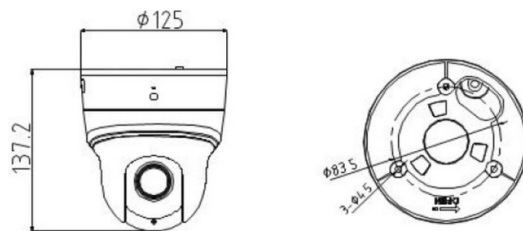
DMSS (dla urządzeń mobilnych)



Oprogramowanie ONVIF (współpraca z większością kamer IP)



Specyfikacja techniczna:



- przetwornik: 2Mpx FullHD CMOS
- zoom cyfrowy: 4x
- rozdzielczość: 1920 x 1080
- czułość: 0,05 lx/F2.0 (kolor) / 0.005 lx/F2.0 (B/W) / 0.01 lx (IR wł.)
- TDN ICR: mech.
- obiektyw zmiennoogniskowy 2.8-12 mm
- zasilanie: 24V AC / PoE+
- pobór prądu: 0,75A
- wymiary: $\phi 125 \times 137,2$ mm

W zestawie:

- kamera Mazi SINH-2004L - 1 szt.