

Link do produktu: <https://elektronikadomowa.pl/kamera-obrotowa-ip-mazi-sich-2025rk-2mpx-4-8-120mm-ir150-24vac-poe-p-7192.html>



KAMERA OBROTOWA IP MAZi SICH-2025RK 2Mpx 4,8-120mm IR150 24VAC POE

Cena brutto	3 479,90 zł
Cena netto	2 829,19 zł
Dostępność	Produkt archiwalny
Numer katalogowy	11528
Producent	MAZi

Opis produktu

Kamera obrotowa MAZi IP posiada wbudowany przetwornik obrazu o rozdzielczości **2 MPX** oraz obiektyw zmiennoogniskowy **4,8~120 mm**. Dzięki **25-krotnemu zoomowi optycznemu** uzyskasz bardzo dobre przybliżenie. Atut stanowi również wejście na kartę **MicroSD** (brak w zestawie) - w sytuacji utraty połączenia kamery z rejestratorem, na karcie zapisywany jest obraz, który po naprawie sieci stanowi uzupełnienie pamięci.

Kamera posiada też wbudowany promiennik IR o **zasięgu aż do 150 m**, dzięki któremu uzyskasz doskonałą widoczność również w zupełnej ciemności.

Produkt służy **do różnych zastosowań nadzoru wizyjnego zewnętrznego**. Pozwala na montaż na ścianie, ale też na suficie (wymagany dodatkowy uchwyt).

Cechy produktu:

- przetwornik: 2 MPX CMOS
- kompresja wideo: H.265, H.265+, H.264 oraz H.264+
- obiektyw zmiennoogniskowy 4,8 ~ 120 mm
- zoom optyczny: 25x
- promiennik IR - zasięg do 150 m, automatycznie regulowany kat zależny od zoom
- funkcje: WDR (120 dB), 3D DNR, AGC, AWB, AES
- gniazdo pamięci MicroSD (brak w zestawie)
- inteligentne pozycjonowanie 3D
- 255 presetów, 8 patroli
- automatyczne wznowienie pracy po zaniku zasilania
- automatyczny start funkcji po zadanym czasie bezczynności
- zgodność z ONVIF
- dużo opcji monitoringu sieciowego:
 - podgląd za pośrednictwem Internetu,
 - CMS (DSS/PSS)
 - DMSS
- zasilanie: 24VAC, POE

Przeznaczenie:

Produkt służy do różnych zastosowań nadzoru wizyjnego (wewnętrznego i zewnętrznego). Pozwala na montaż sufitowy lub podtynkowy. Świetnie pasuje do obserwacji dużych przestrzeni otwartych np. parkingów, placów, rynków.

Najważniejsze funkcje:

1) WDR (Wide Dynamic Range - szeroki zakres dynamiki)

Dzięki niej poprawimy jakość obrazu, gdyż uzyskujemy optymalny kolor i doświetlenie kadru. Funkcja zmienia parametry miejsc niedoświetlonych oraz prześwietlonych.



2) DNR (Digital Noise Reduction - cyfrowa redukcja szumów)

Dzięki niej łatwo zredukujemy szумы na obrazie, ale zminimalizujemy niedociągnięcia powstałe w wyniku całkowitego lub niedostatecznego braku światła.

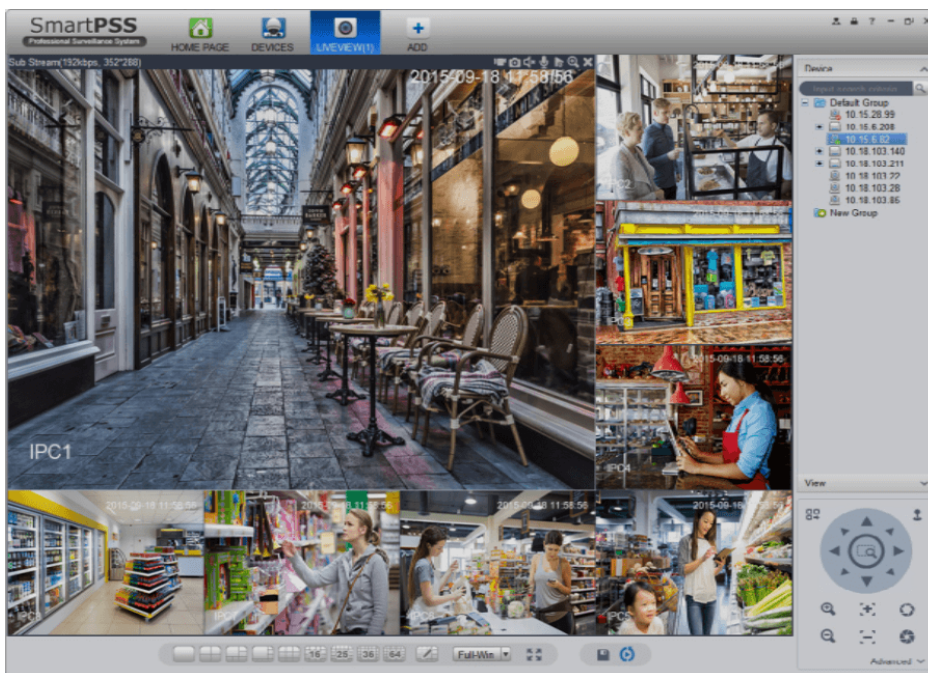
3) AGC (Auto Gain Control - automatyczna kontrola wzmacnienia)

Funkcja, dzięki której można uzyskać większy poziom sygnału - szczególnie w warunkach słabego oświetlenia. Obraz staje się wyostrzony, więc jest też bardziej czytelny.

4) AWB (system automatycznego balansu bieli)

Funkcja, dzięki której można uzyskać odpowiednie kolory obrazu - automatycznie dostosowywane są parametry, aby zachować naturalne proporcje odcieni bieli. Obraz staje się bardziej czytelny, rzeczywisty.

Smart PSS (dla komputera)



DMSS (dla urządzeń mobilnych)



Oprogramowanie ONVIF (współpraca z większością kamer IP)



Specyfikacja techniczna:

- przetwornik: 2 MPX CMOS
- kompresja wideo: H.265, H.265+, H.264 oraz H.264+
- obiektyw zmiennoogniskowy 4,8 ~ 120 mm
- zoom optyczny: 25x
- promiennik IR - zasięg do 150 m, automatycznie regulowany kat zależny od zoom
- gniazdo pamięci MicroSD (brak w zestawie)
- zgodność z ONVIF
- czułość: 0,005lx (BW) / 0,001lx (kolor) / 0,0lx (IR wł.)
- TDN ICR: mechaniczny
- zasilanie: 24VAC, POE
- pobór prądu: 1,25A
- wymiary: Φ 208x345

W zestawie:

- kamera MAZi SICH-2025RK - 1 szt.