

Link do produktu: <https://elektronikadomowa.pl/kamera-obrotowa-ip-dahua-sd6c430u-hni-4mpx-45135mm-ir100-24vac-p-2929.html>



KAMERA OBROTOWA IP DAHUA SD6C430U-HNI 4Mpx 4.5~135mm IR100 24VAC

Cena brutto	7 072,50 zł
Cena netto	5 750,00 zł
Dostępność	Produkt archiwalny
Numer katalogowy	SD6C430U-HNI
Producent	Dahua

Opis produktu

Kamera obrotowa DAHUA IP posiada wbudowany przetwornik obrazu o rozdzielczości **4 MPX** oraz obiektyw zmiennoogniskowy **4.5-135 mm**, dzięki któremu z łatwością rozpoznasz osoby i szczegóły na obserwowanym obrazie. Dzięki **30-krotnemu zoomowi optycznemu** uzyskasz bardzo duże przybliżenie. Maksymalna prędkość rotacji wynosi **240°/s**, a zasięg promiennika podczerwieni - **aż do 100 m**.

Produkt posiada wodoodporną obudowę, zapewniającą ochronę sprzętu przed zniszczeniem. Służy **do różnych zastosowań nadzoru wizyjnego (wewnętrznego i zewnętrznego)**. Pozwala na **montaż na suficie, ale też na ścianie, słupie i w narożniku** (wymagane dodatkowe akcesoria).

Cechy produktu:

- przetwornik: 1/3", 4 MPX, CMOS
- kompresja wideo: H.264, H.265 i MJPEG
- obiektyw zmiennoogniskowy 4,5-135 mm
- funkcje: WDR, Dzień/noc (ICR), BLC, HLC, DNR, ATW
- maksymalna prędkość rotacji: 240°/s
- wbudowane wejście/wyjście alarmu: 2/1
- wejście/wyjście audio: 1/1
- zasięg promiennika podczerwieni - do 100 m
- wejście na kartę MicroSD (max. 128 Gb)
- dużo opcji monitoringu sieciowego:
 - podgląd za pośrednictwem Internetu,
 - CMS (DSS/PSS)
 - DMSS
- stopień ochrony: IP66
- zasilanie: 24VAC

Przeznaczenie:

Produkt posiada wodoodporną obudowę, zapewniającą ochronę sprzętu przed zniszczeniem. Służy do różnych zastosowań nadzoru wizyjnego (zewnętrznego i wewnętrznego). Pozwala na montaż na ścianie, ale też na suficie, słupie i w narożniku (wymagane dodatkowe akcesoria). Jest przydatna do obserwacji np. magazynów, biur, hurtowni czy szkół.

Jakość obrazu:

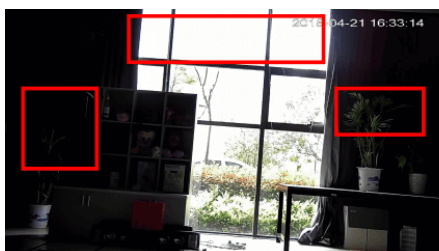
Kamera ma możliwość zapisu obrazu nawet do 4M.



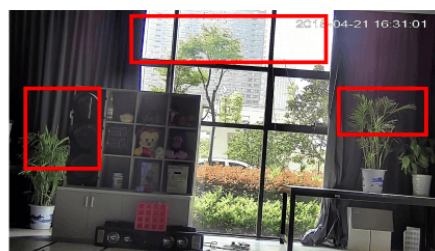
Wybrane funkcje:

1) WDR (Wide Dynamic Range - szeroki zakres dynamiki)

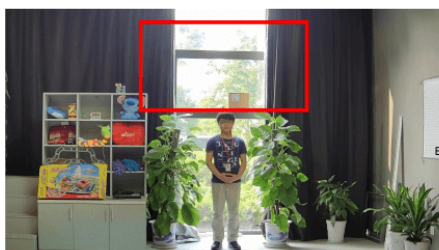
Dzięki niej poprawimy jakość obrazu, gdyż uzyskujemy optymalny kolor i doświetlenie kadru. Funkcja zmienia parametry miejsc niedoświetlonych oraz prześwietlonych.



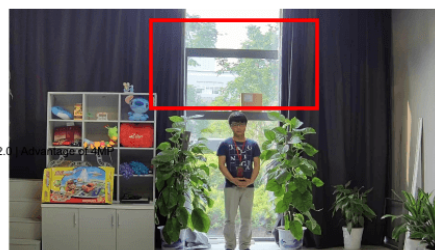
WDR OFF



WDR ON



120dB WDR



140dB WDR

2) DNR (Digital Noise Reduction - cyfrowa redukcja szumów)

Dzięki niej łatwo zredukujemy szumy na obrazie, ale zminimalizujemy niedociągnięcia powstałe w wyniku całkowitego lub niedostatecznego braku światła.

3) BLC (Back Light Compensation - kompensacja światła wstecznego)

Funkcja przydatna w sytuacji, gdy sprzęt ukierunkowany jest na silne światło i pierwszy plan jest zbyt ciemny, przez co też niewyraźny. BLC rozświetla ciemne miejsca, wraz z tłem, dzięki czemu jakość obrazu jest zdecydowanie lepsza.

Smart PSS (dla komputera)



DMSS (dla urządzeń mobilnych)



Oprogramowanie ONVIF (współpraca z większością kamer IP)



W zestawie:

- kamera Dahua SD6C430U-HNI - 1 szt.