

Link do produktu: <https://elektronikadomowa.pl/kamera-obrotowa-ip-dahua-sd6c230u-hni-2mpx-4-5135mm-ir150-24vac-p-3174.html>



# KAMERA OBROTOWA IP DAHUA SD6C230U-HNI 2Mpx 4,5~135mm IR150 24VAC

Cena brutto	<b>5 510,40 zł</b>
Cena netto	<b>4 480,00 zł</b>
Dostępność	<b>Produkt archiwalny</b>
Numer katalogowy	<b>SD6C230U-HNI</b>
Producent	<b>Dahua</b>

## Opis produktu

### Kamera obrotowa DAHUA IP

posiada wbudowany przetwornik obrazu o rozdzielczości

**2 MPX**

oraz obiektów zmienneogniskowy

**4,5-135 mm,**

dzięki któremu z łatwością rozpoznasz osoby i szczegóły na obserwowanym obrazie. Dzięki **30-krotnemu zoomowi** optycznemu uzyskasz duże

przybliżenie. Maksymalna prędkość rotacji wynosi aż

**240°/s.**

Posiada także wbudowany promiennik podczerwieni

**z zasięgiem do 150 m,**

dzięki czemu uzyskasz doskonały obraz także nocą.

Produkt ma wodoodporną obudowę, zapewniającą ochronę sprzętu przed zniszczeniem.

Służy

**do różnych zastosowań nadzoru wizyjnego.**

Pozwala na

**montaż na ścianie, ale też na suficie, słupie i w narożniku**

(wymagane dodatkowe akcesoria).

### Cechy produktu:

- przetwornik: 1/2.8", 2 MPX

- funkcje: WDR (120dB), IVS, Dzień/noc (ICR), DNR (2D&3D), Auto Iris, Auto focus, ATW, AGC, BLC, HLC

- maksymalna prędkość rotacji: 240

- gniazdo pamięci: MicroSD (do 128Gb)

- wejście/wyjście alarmu: 2/1

- wejście/wyjście audio: 1/1

- promiennik podczerwieni - zasięg do 150 m

- dużo opcji monitoringu sieciowego:

- podgląd za pośrednictwem Internetu,

- CMS (DSS/PSS)

- DMSS

- stopień ochrony: IP66

- zasilanie: 24VAC

### Przeznaczenie:

Produkt posiada wodoodporną obudowę, zapewniającą ochronę sprzętu przed zniszczeniem. Służy do różnych zastosowań nadzoru wizyjnego. Pozwala na montaż na ścianie, ale też na suficie, słupie i w narożniku (wymagane dodatkowe akcesoria). Jest przydatna do obserwacji np. magazynów, biur, hurtowni czy szkół.

### Wybrane funkcje:

1) WDR

(Wide Dynamic Range - szeroki zakres dynamiki)

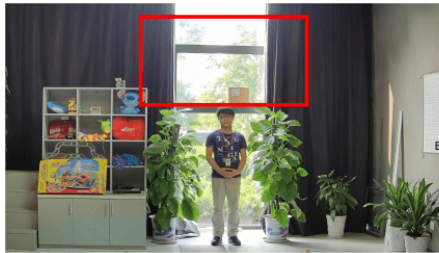
Dzięki niej poprawimy jakość obrazu, gdyż uzyskujemy optymalny kolor i doświetlenie kadru. Funkcja zmienia parametry miejsc niedoświetlonych oraz prześwietlonych.



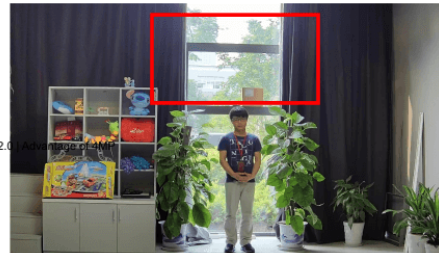
WDR OFF



WDR ON



120dB WDR



140dB WDR

2)

**BLC**

(Back Light Compensation - kompensacja światła wstecznego)

Funkcja przydatna w sytuacji, gdy sprzęt ukierunkowany jest na silne światło i pierwszy plan jest zbyt ciemny, przez co też niewyraźny. BLC rozświetla ciemne miejsca, wraz z tym, dzięki czemu jakość obrazu jest zdecydowanie lepsza.

3) **AGC (Auto Gain Control - automatyczna kontrola wzmocnienia)**

Funkcja, dzięki której można uzyskać większy poziom sygnału - szczególnie w warunkach słabego oświetlenia. Obraz staje się wyostrzony, więc jest też bardziej czytelny.

4) **AWB (system automatycznego balansu bieli)**

Funkcja, dzięki której można uzyskać odpowiednie kolory obrazu - automatycznie dostosowywane są parametry, aby zachować naturalne proporcje odcieni bieli. Obraz staje się bardziej czytelny, rzeczywisty.

5) **DNR (Digital Noise Reduction - cyfrowa redukcja szumów)**

Dzięki niej łatwo zredukujemy szumy na obrazie, ale zminimalizujemy niedociągnięcia powstałe w wyniku całkowitego lub niedostatecznego braku światła.

Smart PSS (dla komputera)



DMSS (dla urządzeń mobilnych)



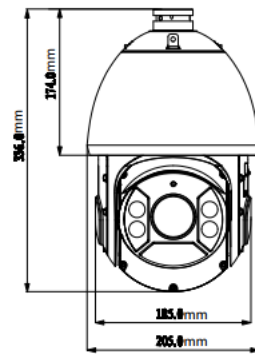
Oprogramowanie ONVIF (współpraca z większością kamer IP)

# ONVIF

Złącza:



Specyfikacja techniczna:



## Technical Specification

Camera	
Image Sensor	1/2.8" STARVIS™ CMOS
Effective Pixels	1920(H) x 1080(V), 2 Megapixels
RAM/ROM	512M/128M
Scanning System	Progressive
Electronic Shutter Speed	1/1s~1/300,000s
Minimum Illumination	Color: 0.005Lux@F1.6; 0Lux@F1.6 (IR on)
S/N Ratio	More than 55dB
IR Distance	Distance up to 150m (492ft)
IR On/Off Control	Auto/Manual
IR LEDs	6

Lens	
Focal Length	4.5mm~135mm
Max. Aperture	F1.6 ~ F4.4
Angle of View	H: 67.8° ~ 2.4°
Optical Zoom	30x
Focus Control	Auto/Manual
Close Focus Distance	100mm~ 1000mm

### DORI Distance

\*Note: The DORI distance is a "general proximity" of distance which makes it easy to pinpoint the right camera for your needs. The DORI distance is calculated based on sensor specification and lab test result according to EN 62676-4 which defines the criteria for Detect, Observe, Recognize and Identify respectively.

Detect	Observe	Recognize	Identify
1862m(6109ft)	744m(2441ft)	372m(1220ft)	186m(610ft)

### PTZ

Pan/Tilt Range	Pan: 0° ~ 360° endless; Tilt: -15° ~ 90°, auto flip 180°
Manual Control Speed	Pan: 0.1° ~ 160° /s; Tilt: 0.1° ~ 120° /s
Preset Speed	Pan: 240° /s; Tilt: 200° /s
Presets	300
PTZ Mode	5 Pattern, 8 Tour, Auto Pan, Auto Scan
Speed Setup	Human-oriented focal Length/ speed adaptation
Power up Action	Auto restore to previous PTZ and lens status after power failure
Idle Motion	Activate Preset/ Scan/ Tour/ Pattern if there is no command in the specified period
Protocol	DH-SIP, Pelco-P/D (Auto recognition)

### Intelligence

Auto Tracking	Support
IVS	Tripwire, Intrusion, Abandoned/Missing, Face Detection

### Interface

Video Interface	1
Audio Interface	1/1
RS485	1
Alarm I/O	2/1

### Electrical

Power Supply	AC24V/3A(±10%)
Power Consumption	10.5W, 26W (IR on)

### Environmental

Operating Conditions	-40°C ~ 60°C (-40°F ~ +140°F) / Less than 90% RH
Ingress Protection	IP66
Vandal Resistance	N/A

### Construction

Casing	Metal
Dimensions	Φ205(mm) x 336(mm)
Net Weight	7.8kg(17.20lb)
Gross Weight	8.3kg(18.30lb)

## Video

Compression	H.265+/H.265/H.264+/H.264
Streaming Capability	3 Streams
Resolution	1080P(1920×1080)/1.3M(1280×960)/720P(1280×720)/D1(704×576/704×480)/CIF(352×288/352×240)
Frame Rate	Main stream: 1080P/1.3M/720P(1~50/60fps) Sub stream1: D1/CIF(1 ~ 25/30fps) Sub stream2: 1080P/1.3M/720P/D1/CIF(1~25/30fps)
Bit Rate Control	CBR/VBR
Bit Rate	H.265/H.264: 448K ~ 8192Kbps
Day/Night	Auto(ICR) / Color / B/W
Backlight Compensation	BLC / HLC / WDR (120dB)
White Balance	Auto,ATW,Indoor,Outdoor,Manual
Gain Control	Auto / Manual
Noise Reduction	Ultra DNR (2D/3D)
Motion Detection	Support
Region of Interest	Support
Electronic Image Stabilization (EIS)	Support
Defog	Support
Digital Zoom	16x
Flip	180°
Privacy Masking	Up to 24 areas

## Audio

Compression	G.711a/G.711Mu/AAC/G.722 / G.726/G.729/ MPEG2-L2
-------------	--

## Network

Ethernet	RJ-45 (10/100Base-T)
Protocol	IPv4/IPv6, HTTP, HTTPS, SSL, TCP/IP, UDP, UPnP, ICMP, JGMP, SNMP, RTSP, RTP, SMTP, NTP, DHCP, DNS, PPPoE, DDNS, FTP, IP Filter, QoS, Bonjour, 802.1x
Interoperability	ONVIF, PSIA, CGI
Streaming Method	Unicast / Multicast
Max. User Access	20 users
Edge Storage	NAS (Network Attached Storage), Local PC for instant recording, Micro SD card 128GB
Web Viewer	IE, Chrome, Firefox, Safari
Management Software	Smart PSS, DSS
Smart Phone	iOS, Android

## Certifications

Certifications	CE: EN55032/EN55024/EN50130-4 FCC: Part15 subpartB, ANSI C63.4- 2014 UL: UL60950-1+CAN/CSA C22.2, No.60950-1
----------------	--

---

**W zestawie:**

- kamera Dahua SD6C230U-HN1 - 1 szt  
- karta katalogowa (wersja PDF [pobierz tutaj](#))

- paragon lub faktura VAT.