

Link do produktu: <https://elektronikadomowa.pl/kamera-obrotowa-ip-dahua-sd6al245u-hni-ir-2mpx-3951777mm-ir300-24vac-hipoe-p-6920.html>



KAMERA OBROTOWA IP DAHUA SD6AL245U-HNI-IR 2Mpx 3.95~177.7mm IR300 24VAC HiPoE

Cena brutto	9 298,80 zł
Cena netto	7 560,00 zł
Dostępność	Produkt archiwalny
Numer katalogowy	12086
Producent	Dahua
Widzenie w nocy	powyżej 150 m
Rozdzielczość	2 Mpx (FullHD)
Obiektyw	zmiennooogniskowy 3.95~177.7 mm

Opis produktu

Kamera obrotowa DAHUA IP posiada wbudowany przetwornik obrazu o rozdzielczości **2 MPX** oraz obiektyw zmiennooogniskowy **3.95~177.7 mm**, dzięki któremu z łatwością rozpoznasz osoby i szczegóły na obserwowanym obrazie. Dzięki **45-krotnemu zoomowi optycznemu** uzyskasz bardzo duże przybliżenie. Maksymalna prędkość rotacji wynosi **240°/s**.

Kamera wyposażona została we wbudowany promiennik podczerwieni o zasięgu aż **do 300 m (w terenie otwartym)**, dzięki czemu uzyskujemy doskonałą widoczność również **w zupełnej ciemności**.

Produkt posiada wodoodporną obudowę, zapewniającą ochronę sprzętu przed złymi warunkami atmosferycznymi. Służy **do różnych zastosowań nadzoru wizyjnego (wewnętrznego i zewnętrznego)**. Pozwala na **montaż na suficie i na ścianie**.

Cechy produktu:

- przetwornik: 1/2.8" 2.1 Mpx Starvis CMOS
- ilość klatek: 1 ... 50 kl/s - 1080p
- kompresja wideo: H.265/ H.264/MJPEG
- obiektyw zmiennooogniskowy 3,95-177.7 mm
- kąt widzenia: 70° ... 1.8°
- funkcje:
 - EIS - Elektroniczna stabilizacja obrazu
 - WDR - 120 dB - Szeroki zakres dynamiki oświetlenia
 - 2D-DNR, 3D-DNR - Cyfrowa redukcja szumu w obrazie
 - F-DNR (Defog) - Redukcja szumów związanych z opadami atmosferycznymi
 - ROI - poprawianie jakości wybranych fragmentów obrazu
 - Tryb dzień/noc (color/b&w/auto)
 - WB - Balans bieli (ATW/AWB/manualny/wewnętrzny/zewnętrzny)
 - ICR - Mechaniczny filtr podczerwieni
 - Konfigurowalne strefy prywatności - 24
 - BLC/HLC - kompensacja światła tła / silnego światła
 - Detekcja dźwięku
 - Sharpness - Wyostrzenie konturów obrazu
 - Mirror - Odbicie lustrzane obrazu
 - Analiza IVS : Inteligentne śledzenie obiektów, przekroczenie linii, wtargnięcie, porzucony/brakujący obiekt, detekcja twarzy
 - Mapa ciepła - zaznaczenie w obrazie odpowiednimi kolorami obszarów o różnym natężeniu ruchu
- maksymalna prędkość rotacji: 240°/s

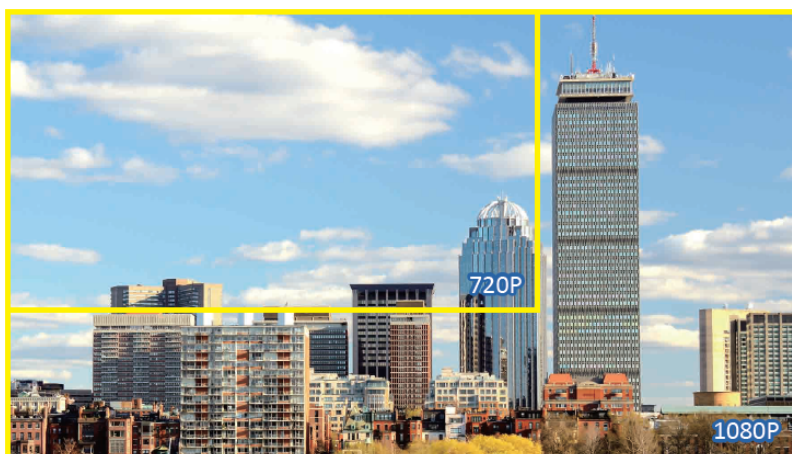
- oświetlacz podczerwieni: zasięg do 300 m (w terenie otwartym)
- wejście/wyjście alarmowe: 7/2
- wejście/wyjście audio: 1/1
- wejście na kartę MicroSD (max. 256 Gb; brak w zestawie)
- dużo opcji monitoringu sieciowego:
 - podgląd za pośrednictwem Internetu,
 - CMS (DSS/PSS)
 - DMSS
- stopień ochrony: IP67
- zasilanie: 24VAC, HiPoE

Przeznaczenie:

Produkt posiada wodoodporną obudowę, zapewniającą ochronę sprzętu przed złymi warunkami atmosferycznymi. Służy do różnych zastosowań nadzoru wizyjnego (zewnętrznego i wewnętrznego). Pozwala na montaż na ścianie i na suficie. Jest przydatna do obserwacji np. magazynów, biur, hurtowni czy szkół.

Jakość obrazu:

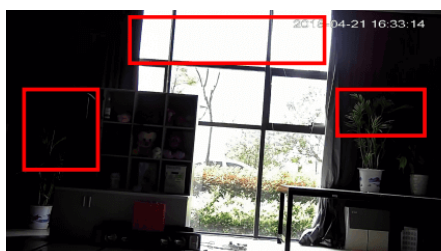
Kamera ma możliwość zapisu obrazu nawet do 2M.



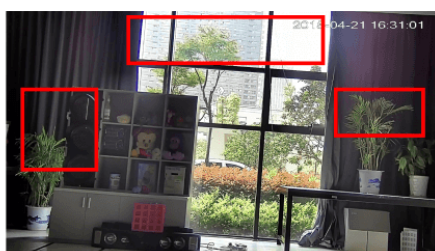
Wybrane funkcje:

1) WDR (Wide Dynamic Range - szeroki zakres dynamiki)

Dzięki niej poprawimy jakość obrazu, gdyż uzyskujemy optymalny kolor i doświetlenie kadru. Funkcja zmienia parametry miejsc niedoświetlonych oraz prześwietlonych.



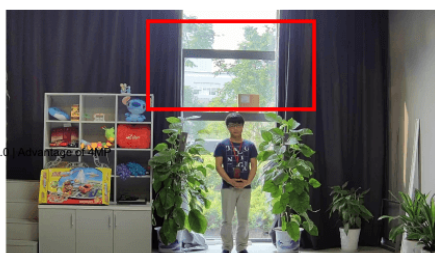
WDR OFF



WDR ON



120dB WDR



140dB WDR

2) DNR (Digital Noise Reduction - cyfrowa redukcja szumów)

Dzięki niej łatwo zredukujemy szumy na obrazie, ale zminimalizujemy niedociągnięcia powstałe w wyniku całkowitego lub niedostatecznego braku światła.

3) BLC (Back Light Compensation - kompensacja światła wstecznego)

Funkcja przydatna w sytuacji, gdy sprzęt ukierunkowany jest na silne światło i pierwszy plan jest zbyt ciemny, przez co też niewyraźny. BLC rozświetla ciemne miejsca, wraz z tłem, dzięki czemu jakość obrazu jest zdecydowanie lepsza.

Smart PSS (dla komputera)



DMSS (dla urządzeń mobilnych)



Oprogramowanie ONVIF (współpraca z większością kamer IP)



Specyfikacja techniczna:

- przetwornik: 1/2.8" 2.1Mpx PS CMOS
- rozdzielczość:
 - 1920 x 1080 - 1080p ,
 - 1280 x 960 - 1.3 Mpx ,
 - 1280 x 720 - 720p
- tryby pracy:
 - strumień główny i pomocniczy mogą występować w dowolnej konfiguracji
 - firmware 2.622.000000.1.R.E4.4510.9A.NR, build: 2017-11-21
 - strumień główny: 1920 x 1080, 1280 x 960, 1280 x 720
 - strumień pomocniczy 1: 704 x 576, 352 x 288
 - strumień pomocniczy 2: 1920 x 1080, 1280 x 960, 1280 x 720, 704 x 576, 352 x 288
- stosunek sygnału do szumu: >56dB
- oświetlacz podczerwieni: zasięg do 300 m (w terenie otwartym)
- obiektyw zmiennoogniskowy: 3.95 ... 177.7 mm
- kąt widzenia: 70° ... 1.8°
- zoom optyczny: 45x
- zoom cyfrowy: 16x
- wyjście wideo: 1 Vpp / 75 Ω
- prędkość obrotowa przy presetach: max. 240 °/s
- prędkość obrotowa (sterowanie ręczne): 0.1 °/s ... 200 °/s (poziom), 0.1 °/s ... 120 °/s (pion)
- zakres obrotu w poziomie: 360 ° ciągły
- zakres obrotu w pionie: -20° ... 90°
- interfejs RS-485: tak
- protokoły: Pelco-D, Pelco-P, DH-SD Automatyczne rozpoznawanie
- ilość presetów: 300
- kompresja wideo: H.265 / H.264 / MJPEG
- przepływność (bitrate): 448 ... 8192 kbit/s - H.264 / H.265
- interfejs sieciowy: 10/100 Base-T (RJ-45)
- wejście/wyjście audio: 1/1, detekcja dźwięku

-
- wejście/wyjście alarmowe: 7/2
 - 1x slot karty microSD/ microSDHC/ microSDXC do 256GB (brak w zestawie)
 - obsługiwane protokoły: IPv4/IPv6, HTTP, HTTPS, TCP/IP, UDP, UPnP, ICMP, IGMP, RTP, SNMP, NTP, DHCP, DNS, PPPoE, DDNS, FTP, IP Filter, QoS, Bonjour, IEEE 802.1x
 - wbudowany WEB Server, zgodność z NVR
 - max. liczba użytkowników: 20
 - dostęp z telefonu komórkowego:
 - Port: 37777 lub dostęp przez chmurę (P2P)
 - Android: Darmowa aplikacja gDMSS Lite, Android: Darmowa aplikacja Lechange
 - iOS (iPhone): Darmowa aplikacja iDMSS Lite, iOS (iPhone): Darmowa aplikacja Lechange
 - Istnieją też płatne wersje aplikacji mobilnych: gDMSS Plus, iDMSS Plus
 - zgodność ze standardem: Onvif
 - stopień ochrony IP67
 - temperatura otoczenia: -40°C ~ +70°C
 - zasilanie: 24VAC / 3A; HiPoE
 - pobór mocy: 17W, 25W (IR wł. + grzałka)
 - wymiary: 240 x 357 x 435 mm (z uchwytem)
 - waga: 6.7 kg

W zestawie:

- kamera Dahua SD6AL245U-HNI-IR - 1 szt;
- zasilacz - 1 szt.