

Link do produktu: <https://elektronikadomowa.pl/kamera-obrotowa-ip-dahua-sd6al245u-hni-2mpx-3951777mm-ir550-24vac-hi-poe-p-5126.html>



## KAMERA OBROTOWA IP DAHUA SD6AL245U-HNI 2Mpx 3.95~177.7mm IR550 24VAC Hi-PoE

Cena brutto	<b>11 903,94 zł</b>
Cena netto	<b>9 678,00 zł</b>
Dostępność	<b>Produkt archiwalny</b>
Numer katalogowy	<b>10711</b>
Producent	<b>Dahua</b>

### Opis produktu

**Kamera obrotowa DAHUA IP** posiada wbudowany przetwornik obrazu o rozdzielczości **2 MPX** oraz obiektyw zmiennoogniskowy **3.95~177.7 mm**, dzięki któremu z łatwością rozpoznasz osoby i szczegóły na obserwowanym obszarze. Dzięki **45-krotnemu zoomowi optycznemu** uzyskasz duże przybliżenie. Maksymalna prędkość rotacji wynosi **240°/s**. Atut stanowi również duży zasięg promiennika **IR - aż do 550 m**, dzięki któremu uzyskasz świetne doświetlenie obrazu również **w zupełnej ciemności**.

Produkt posiada wodoodporną obudowę, zapewniającą ochronę sprzętu przed niekorzystnymi warunkami atmosferycznymi. Służy **do różnych zastosowań nadzoru wizyjnego (wewnętrznego i zewnętrznego)**. Pozwala na **montaż na ścianie, na suficie, słupie i w narożniku (wymagane dodatkowe akcesoria)**.

### Cechy produktu:

- przetwornik: 1/2,8", 2 MPX, Starvis CMOS
- kompresja wideo: H.265+/H.265/H.264+/H.264
- obiektyw zmiennoogniskowy
- funkcje: WDR (120 dB), Dzień/noc (ICR), DNR (2D&3D), AWB, ATW, AGC, BLC, HLC, IVS, EIS, Defog, Detekcja ruchu, strefy prywatności
- maksymalna prędkość rotacji: 240°/s
- gniazdo pamięci MicroSD (do 128 Gb; brak w zestawie)
- wejście/wyjście alarmu: 7/2
- wejście/wyjście audio: 1/1
- dużo opcji monitoringu sieciowego:
  - podgląd za pośrednictwem Internetu,
  - CMS (DSS/PSS)
  - DMSS
- stopień ochrony: IP67
- zasilanie: 24VAC, Hi-PoE

### Przeznaczenie:

Produkt posiada wodoodporną obudowę, zapewniającą ochronę sprzętu. Służy do różnych zastosowań nadzoru wizyjnego (zewnętrznego i wewnętrznego). Pozwala na montaż na ścianie, ale też na suficie, słupie i w narożniku (wymagane dodatkowe akcesoria). Jest przydatna do obserwacji np. magazynów, biur, hurtowni czy szkół.

### Jakość obrazu:

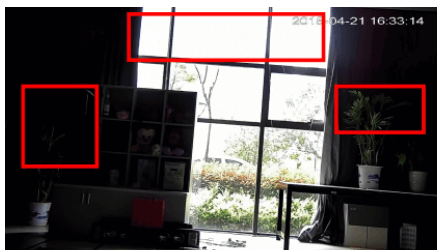
Kamera ma możliwość zapisu obrazu nawet do 2M.



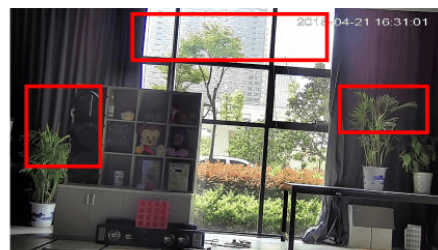
### Wybrane funkcje:

#### 1) WDR (Wide Dynamic Range - szeroki zakres dynamiki)

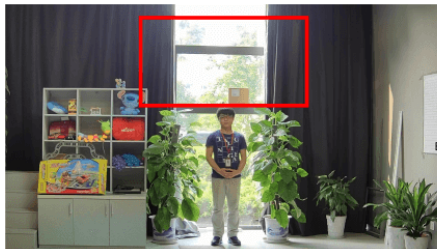
Dzięki niej poprawimy jakość obrazu, gdyż uzyskujemy optymalny kolor i doświetlenie kadru. Funkcja zmienia parametry miejsc niedoświetlonych oraz prześwietlonych.



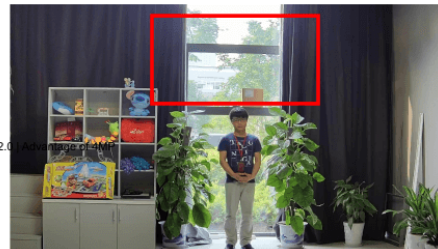
WDR OFF



WDR ON



120dB WDR



140dB WDR

#### 2) DNR (Digital Noise Reduction - cyfrowa redukcja szumów)

Dzięki niej łatwo zredukujemy szumy na obrazie, ale zminimalizujemy niedociągnięcia powstałe w wyniku całkowitego lub niedostatecznego braku światła.

#### 3) BLC (Back Light Compensation - kompensacja światła wstecznego)

Funkcja przydatna w sytuacji, gdy sprzęt ukierunkowany jest na silne światło i pierwszy plan jest zbyt ciemny, przez co też niewyraźny. BLC rozświetla ciemne miejsca, wraz z tłem, dzięki czemu jakość obrazu jest zdecydowanie lepsza.

#### Smart PSS (dla komputera)



### DMSS (dla urządzeń mobilnych)



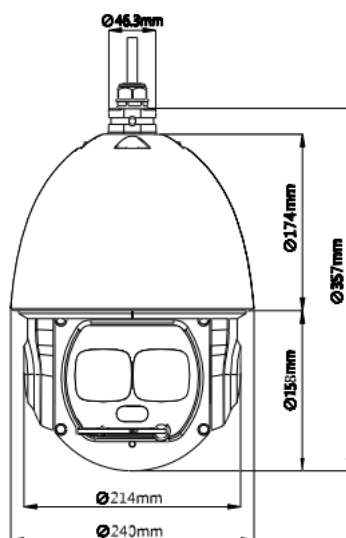
### Oprogramowanie ONVIF (współpraca z większością kamer IP)



### Specyfikacja techniczna:

- przetwornik obrazu: 1/2.8" 2 MPX Starvis CMOS
- efektywna liczba pikseli: 1920 x 1080
- system skanowania: progresywny
- elektroniczna szybkość migawki: 1/1s~1/30,000s
- czułość: 0.005 Lux @F1.6 (kolor) 0Lux @F1.6 (IR on)
- rozdzielczość: 1920 x 1080 (1080p), 1280 x 960 (1.3MPX), 1280 x 720 (720p), 704 x 576 / 704 x 480 (D1), 352 x 288 /

- 352 x 240 (CIF)
- strumień główny: 1080p/1.3Mpx/720p (1~50/60 fps)
- strumień pomocniczy 1: D1/CIF (1~25/30 fps)
- strumień pomocniczy 2: 1080p/1.3MPX/720p/D1/CIF (1~25/30 fps)
- przepływność (bitrate): 448~ 8192 Kbps - H.265/H.264
- współczynnik S/N: >56 dB
- promiennik podczerwieni IR - zasięg do 550 m
- obiektyw zmiennoogniskowy 3.95 ~ 177.7 mm
- max. przysłona: F1.6 ~F4.95
- kąt widzenia: 70,3° ... 1,8°
- zoom optyczny: 45x
- zoom cyfrowy: 16x
- zakres obrotu w poziomie: 0-360° ciągly
- zakres obrotu - przechylenie: -20° ... 90°
- automatyczne obracanie: 180°
- prędkość obrotowa (sterowanie ręczne): 0.1°/s ... 200°/s (poziom) 0.1°/s ... 120°/s (przechylenie)
- liczba presetów: 300
- automatyczne przywracanie poprzedniego PTZ i stanu obiektywu po awarii zasilania
- protokoły DH-SD, Pelco-P / D (automatyczne rozpoznawanie)
- kompresja obrazu: H.265+/H.265/H.264+/H.264
- wideo: 1 port BNC, Vp-p, 75 Ohm
- 1x RS-485
- wejście/wyjście audio: 1/1
- wejście/wyjście alarmowe: 7/2
- port Ethernet: RJ-45 (10 Base-T / 100 Base-T)
- protokoły: IPv4/IPv6,HTTP,HTTPS,SSL,TCP/IP, UDP,UPnP, ICMP, IGMP, SNMP, RTSP, RTP, SMTP, NTP,DHCP, DNS,PPPOE,DDNS,FTP, IP Filter,QoS,Bonjour,802.1x
- wsparcie ONVIF, PSIA, CGI
- max. liczba użytkowników online: 20
- obsługa przeglądarek: IE, Chrome, Firefox, Safari
- zdalna obsługa z poziomu smartfona: iOS, Android
- temperatura pracy: -40°C ~ +60°C
- stopień ochrony: IP67
- zasilanie: 24V AC, Hi-PoE
- pobór prądu: 24W (max.), 38W (IR wł.)
- wymiary: Ø 240 x 357 mm
- waga (netto): 6,75 kg



#### W zestawie:

- kamera Dahua SD6AL245U-HNI - 1 szt;
- zasilacz 24VAC/3A - 1 szt;
- uchwyt ścienny PFB303W - 1 szt;
- uchwyt montażowy PFA111 - 1 szt.