

Link do produktu: <https://elektronikadomowa.pl/kamera-obrotowa-ip-dahua-sd6al230f-hni-2mpx-6180mm-ir500-24vac-hi-poe-p-2296.html>



KAMERA OBROTOWA IP DAHUA SD6AL230F-HNI 2Mpx 6~180mm IR500 24VAC Hi-PoE

Cena brutto	12 769,86 zł
Cena netto	10 382,00 zł
Dostępność	Produkt archiwalny
Numer katalogowy	SD6AL230F-HNI
Producent	Dahua
Widzenie w nocy	powyżej 150 m
Rozdzielczość	2 Mpx (FullHD)
Obiektyw	zmiennooogniskowy 6-180 mm

Opis produktu

Kamera obrotowa DAHUA IP posiada wbudowany przetwornik obrazu o rozdzielczości **2 MPX** oraz obiektyw zmiennooogniskowy **6~180 mm**, dzięki któremu z łatwością rozpoznasz osoby i szczegóły na obserwowanym obrazie. Dzięki **30-krotnemu zoomowi optycznemu** uzyskasz bardzo duże przybliżenie. Maksymalna prędkość rotacji wynosi **240°/s**. Atut stanowi też ogromny zasięg promiennika podczerwieni **IR - aż 500 m**.

Produkt posiada wodoodporną obudowę, zapewniającą ochronę sprzętu przed zniszczeniem. Służy **do różnych zastosowań nadzoru wizyjnego**. Pozwala na **montaż na ścianie, ale też na suficie, słupie i w narożniku** (opcjonalne akcesoria wymienione na dole strony).

Cechy produktu:

- przetwornik: 1/1.9", 2 MPX, CMOS
- kompresja wideo: H.264/MJPEG
- obiektyw zmiennooogniskowy 6~180 mm
- zasięg IR - do 500 m
- funkcje: DWDR, Dzień/noc (ICR), DNR (2D&3D), Auto Iris, Auto focus, AWB, AGC, BLC, EIS, ROI, Defog
- maksymalna prędkość rotacji: 240°/s
- gniazdo pamięci MicroSD
- wejście/wyjście alarmu: 7/2
- wejście/wyjście audio: 1/1
- dużo opcji monitoringu sieciowego:
 - podgląd za pośrednictwem Internetu,
 - CMS (DSS/PSS)
 - DMSS
- stopień ochrony: IP67
- zasilanie: 24VAC, Hi-PoE

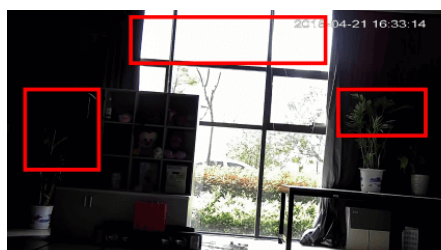
Przeznaczenie:

Produkt posiada wodoodporną obudowę, zapewniającą ochronę sprzętu przed zniszczeniem. Służy do różnych zastosowań nadzoru wizyjnego. Pozwala na montaż na ścianie, ale też na suficie, słupie i w narożniku (opcjonalne akcesoria wymienione na dole strony). Jest przydatna do obserwacji np. magazynów, biur, hurtowni czy szkół.

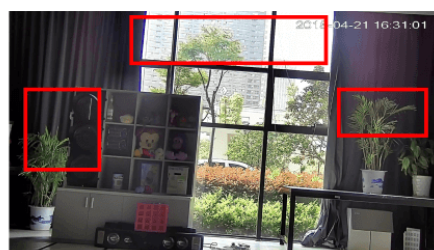
Wybrane funkcje:

1) WDR (Wide Dynamic Range - szeroki zakres dynamiki)

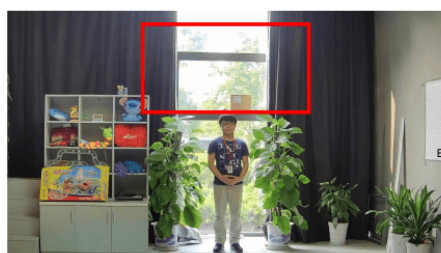
Dzięki niej poprawimy jakość obrazu, gdyż uzyskujemy optymalny kolor i doświetlenie kadru. Funkcja zmienia parametry miejsc niedoświetlonych oraz prześwietlonych.



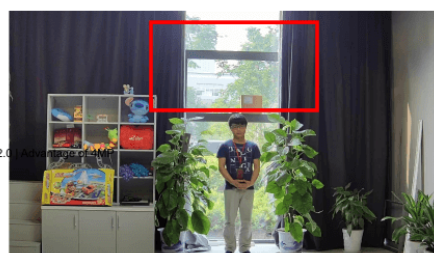
WDR OFF



WDR ON



120dB WDR



140dB WDR

2) BLC (Back Light Compensation - kompensacja światła wstecznego)

Funkcja przydatna w sytuacji, gdy sprzęt ukierunkowany jest na silne światło i pierwszy plan jest zbyt ciemny, przez co też niewyraźny. BLC rozświetla ciemne miejsca, wraz z tłem, dzięki czemu jakość obrazu jest zdecydowanie lepsza.

3) AGC (Auto Gain Control - automatyczna kontrola wzmocnienia)

Funkcja, dzięki której można uzyskać większy poziom sygnału – szczególnie w warunkach słabego oświetlenia. Obraz staje się wyostrzony, więc jest też bardziej czytelny.

4) AWB (system automatycznego balansu bieli)

Funkcja, dzięki której można uzyskać odpowiednie kolory obrazu - automatycznie dostosowywane są parametry, aby zachować naturalne proporcje odcieni bieli. Obraz staje się bardziej czytelny, rzeczywisty.

5) DNR (Digital Noise Reduction - cyfrowa redukcja szumów)

Dzięki niej łatwo zredukujemy szумы na obrazie, ale zminimalizujemy niedociągnięcia powstałe w wyniku całkowitego lub niedostatecznego braku światła.

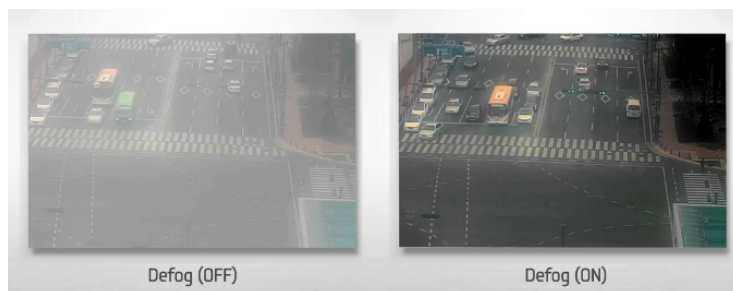
6) ROI (obszar zainteresowania)

Dzięki tej funkcji poprawimy jakość wybranych fragmentów obrazu kosztem słabszej jakości pozostałych elementów. Wpływa to na korzystniejsze wykorzystanie mocy obliczeniowej procesora sygnałowego i zmniejszenie wymagań dot. pasma sieciowego.

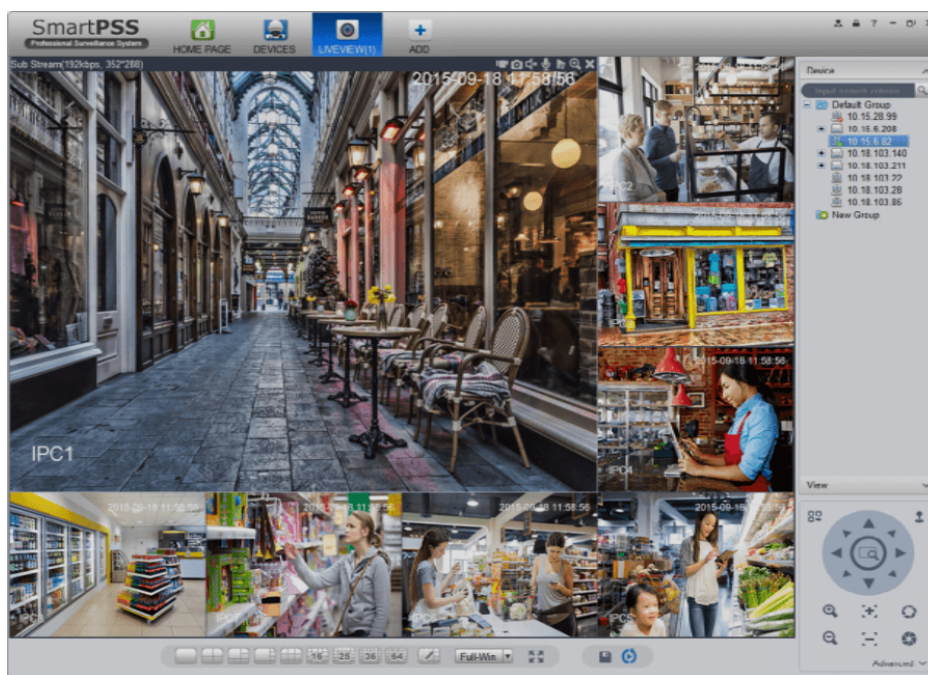
7) Defog

Funkcja, dzięki której zneutralizujemy wpływ warunków atmosferycznych (np. opadów deszczu, śniegu czy mgły) na jakość

obrazu. Uzyskamy większą przejrzystość rejestrowanego otoczenia.



Smart PSS (dla komputera)



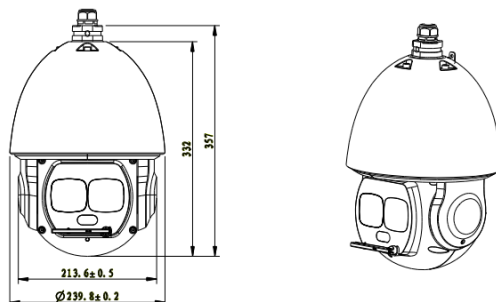
DMSS (dla urządzeń mobilnych)



Oprogramowanie ONVIF (współpraca z większością kamer IP)



Specyfikacja techniczna:



- przetwornik: 1/1.9" 2MPX Progressive Scan Exmor CMOS
- rozdzielczość: 1920 x 1080 - 1080p, 1280 x 720 - 720
- tryby pracy:
 - strumień główny, 1920 x 1080, 1280 x 720
 - strumień pomocniczy : 704 x 576, 352 x 288
- system skanowania: progresywny
- obiektyw zmiennoogniskowy 6-180 mm
- kąt widzenia: 61.2° ... 2.1°
- zoom optyczny: 30x
- zoom cyfrowy: 16x
- zasięg oświetlacza podczerwieni IR: do 500 m (laser IR)
- kąt świecenia: 60° ... 2°
- stosunek sygnał/szum (S/N): >56 dB (AGC wył.)
- wyjście wideo: 1Vpp / 75Ω
- prędkość obrotowa przy presetach: max. 240 °/s
- prędkość obrotowa (sterowanie ręczne): 0.1 °/s ... 240 °/s (poziom), 0.1 °/s ... 120 °/s (pion)
- zakres obrotu w poziomie: 360° ciągły
- zakres obrotu w pionie: -20° ... 90°
- interfejs RS-485: tak
- protokoły: Pelco-D, Pelco-P, DH-SD Automatyczne rozpoznawanie
- liczba presetów: 300
- skanowanie w poziomie: tak
- ustawiane trasy ruchu: 8
- metoda kompresji obrazu: H.264H / H.264B / H.264 / MJPEG / MPEG-4
- przepływność (bitrate):
 - 56 ... 8192 kbit/s - H.264,
 - 56 ... 20480 kbit/s - MJPEG
- wejścia/wyjścia alarmowe: 7/2
- wejście/wyjście audio: 1/1, detekcja dźwięku
- prędkość transmisji strumienia głównego: 1 ... 25 kl/s - 1080p, 1 ... 50 kl/s - 720p
- interfejs sieciowy: 10/100 Base-T (RJ-45)
- protokoły sieciowe: IPv4/ IPv6, HTTP, HTTPS, SSL, TCP/IP, UDP, UPnP, ICMP, IGMP, SNMP, RTSP, RTP, SMTP, NTP, DHCP, DNS, PPPOE, DDNS, FTP, IP Filter, QoS, Bonjour, 802.1x
- Web Server: wbudowany, zgodność z NVR
- max. liczba użytkowników online: 20
- ONVIF: 2.41
- dostęp z telefonu komórkowego: darmowa aplikacja gDMSS Lite (Android), iDMSS Lite (iOS, iPhone); istnieją też płatne wersje aplikacji mobilnych: gDMSS Plus, iDMSS Plus
- gniazdo karty pamięci - obsługa kart MicroSD do 128 Gb (możliwy zapis lokalny; brak w zestawie)
- stopień ochrony: IP67
- temperatura pracy: -40 °C ... +70 °C
- obudowa: speed dome metalowa

-
- kolor: biały
 - zasilanie: 24V AC / 3A ; PoE (802.3at)
 - wymiary: 240 x 350 x 435 mm (z uchwytem)
 - waga: 7,27 kg (z uchwytem)

W zestawie:

- kamera Dahua SD6AL230F-HNI - 1 szt
- uchwyt ścienny - 1 szt;
- adapter sufitowy - 1 szt;
- zasilacz - 1 szt.