

Link do produktu: <https://elektronikadomowa.pl/kamera-obrotowa-ip-dahua-sd6ae240v-hni-2mpx-45180mm-ir200-24vac-hi-poe-p-5125.html>



KAMERA OBROTOWA IP DAHUA SD6AE240V-HNI 2Mpx 4.5~180mm IR200 24VAC Hi-PoE

Cena brutto	11 226,21 zł
Cena netto	9 127,00 zł
Dostępność	Produkt archiwalny
Numer katalogowy	10710
Producent	Dahua

Opis produktu

Kamera obrotowa DAHUA IP posiada wbudowany przetwornik obrazu o rozdzielczości **2 MPX** oraz obiektyw zmiennoogniskowy **4.5-180 mm**, dzięki któremu z łatwością rozpoznasz osoby i szczegóły na obserwowanym obszarze. Dzięki **40-krotnemu zoomowi optycznemu** uzyskasz duże przybliżenie. Maksymalna prędkość rotacji wynosi **240°/s**. Atut stanowi również duży zasięg promiennika **IR - aż do 200 m**, dzięki któremu uzyskasz świetne doświetlenie obrazu również **w zupełnej ciemności**.

Produkt posiada wodoodporną i wandaloodporną obudowę, zapewniającą ochronę sprzętu przed niekorzystnymi warunkami atmosferycznymi i aktami wandalizmu. Służy **do różnych zastosowań nadzoru wizyjnego (wewnętrznego i zewnętrznego)**. Pozwala na **montaż na ścianie, na suficie, słupie i w narożniku (wymagane dodatkowe akcesoria)**.

Cechy produktu:

- przetwornik: 1/2,8", 2 MPX, Starvis CMOS
- kompresja wideo: H.265+/H.265/H.264+/H.264/MJPEG
- obiektyw zmiennoogniskowy 4.5-180 mm
- funkcje: WDR (140 dB), Dzień/noc (ICR), DNR (2D&3D), Auto Iris, Auto focus, AWB, ATW, AGC, BLC, HLC, IVS, auto śledzenie, EIS, Defog, Detekcja ruchu, strefy prywatności
- maksymalna prędkość rotacji: 240°/s
- kąt wychylenia: -20° ... 90°
- gniazdo pamięci MicroSD (do 128 Gb)
- wejście/wyjście alarmu: 7/2
- wejście/wyjście audio: 1/1
- dużo opcji monitoringu sieciowego:
 - podgląd za pośrednictwem Internetu,
 - CMS (DSS/PSS)
 - DMSS
- stopień ochrony: IP67, IK10
- zasilanie: 24VAC, Hi-PoE

Przeznaczenie:

Produkt posiada wodoodporną i wandaloodporną obudowę, zapewniającą ochronę sprzętu. Służy do różnych zastosowań nadzoru wizyjnego (zewnętrznego i wewnętrznego). Pozwala na montaż na ścianie, ale też na suficie, słupie i w narożniku (wymagane dodatkowe akcesoria). Jest przydatna do obserwacji np. magazynów, biur, hurtowni czy szkół.

Jakość obrazu:

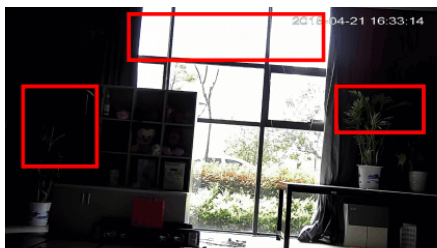
Kamera ma możliwość zapisu obrazu nawet do 2M.



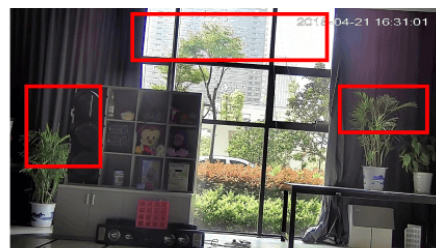
Wybrane funkcje:

1) WDR (Wide Dynamic Range - szeroki zakres dynamiki)

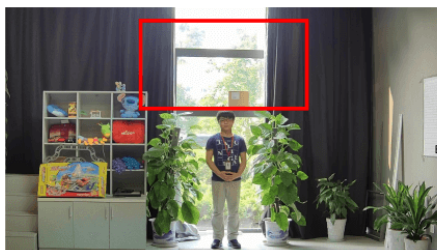
Dzięki niej poprawimy jakość obrazu, gdyż uzyskujemy optymalny kolor i doświetlenie kadru. Funkcja zmienia parametry miejsc niedoświetlonych oraz prześwietlonych.



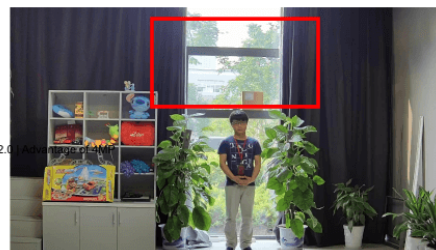
WDR OFF



WDR ON



120dB WDR



140dB WDR

2) DNR (Digital Noise Reduction - cyfrowa redukcja szumów)

Dzięki niej łatwo zredukujemy szумы na obrazie, ale zminimalizujemy niedociągnięcia powstałe w wyniku całkowitego lub niedostatecznego braku światła.

3) BLC (Back Light Compensation - kompensacja światła wstecznego)

Funkcja przydatna w sytuacji, gdy sprzęt ukierunkowany jest na silne światło i pierwszy plan jest zbyt ciemny, przez co też niewyraźny. BLC rozświetla ciemne miejsca, wraz z tłem, dzięki czemu jakość obrazu jest zdecydowanie lepsza.

Smart PSS (dla komputera)



DMSS (dla urządzeń mobilnych)



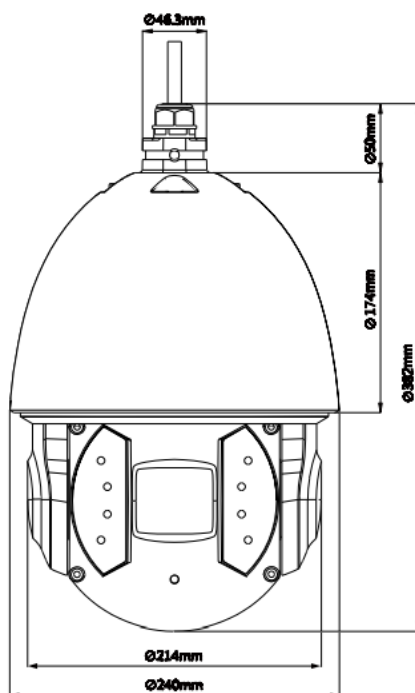
Oprogramowanie ONVIF (współpraca z większością kamer IP)



Specyfikacja techniczna:

- przetwornik obrazu: 1/2.8" 2 MPX Starvis CMOS
- efektywna liczba pikseli: 1920 x 1080
- system skanowania: progresywny
- elektroniczna szybkość migawki: 1/1s~1/30,000s
- czułość: 0.005 Lux @F1.2 (kolor) 0Lux @F1.2 (IR on)
- rozdzielczość: 1920 x 1080 (1080p), 1280 x 960 (1.3MPX), 1280 x 720 (720p), 704 x 576 / 704 x 480 (D1), 352 x 288 /

- 352 x 240 (CIF)
- strumień główny: 1080p (1~50/60 fps) 1.3MPX/720p (1~25/30 fps)
- strumień pomocniczy 1: D1/CIF (1~25/30 fps)
- strumień pomocniczy 2: 1080p/720p/D1 (1~25/30 fps)
- przepływność (bitrate): 256K ~ 8192 Kbps - H.265/H.264 4096K ~ 20480 Kbps - MJPEG
- współczynnik S/N: >56 dB
- promiennik podczerwieni IR - zasięg do 200 m
- 10 diod LED (regulacja Auto/Manual)
- obiektyw 4.5 ~ 180 mm
- max. przysłona: F1.2 ~ F3.5
- kąt widzenia: 67,5° ... 1,7°
- zoom optyczny: 40x
- zoom cyfrowy: 16x
- zakres obrotu w poziomie: 0-360° ciągly
- zakres obrotu - przechylenie: -20° ... 90°
- automatyczne obracanie: 180°
- prędkość obrotowa (sterowanie ręczne): 0.1°/s ... 200°/s (poziom) 0.1°/s ... 120°/s (przechylenie)
- liczba presetów: 300
- automatyczne przywracanie poprzedniego PTZ i stanu obiektywu po awarii zasilania
- protokoły DH-SD, Pelco-P / D (automatyczne rozpoznawanie)
- kompresja obrazu: H.265+/H.265/H.264+/H.264/MJPEG
- 3 strumienie wideo
- wideo: 1 port BNC, Vp-p, 75 Ohm
- 1x RS-485
- wejście/wyjście audio: 1/1
- wejście/wyjście alarmowe: 7/2
- port Ethernet: RJ-45 (100x Base-T / 1000 Base-T)
- protokoły: IPv4/IPv6, HTTP, HTTPS, SSL, TCP/IP, UDP, UPnP, ICMP, IGMP, SNMP, RTSP, RTP, SMTP, NTP, DHCP, DNS, PPPOE, DDNS, FTP, IP Filter, QoS, Bonjour, 802.1x
- wsparcie ONVIF, PSIA, CGI
- max. liczba użytkowników online: 20
- obsługa przeglądarek: IE, Chrome, Firefox, Safari
- zdalna obsługa z poziomu smartfona: iOS, Android
- temperatura pracy: -40°C ~ +70°C
- stopień ochrony: IP67, IK10
- zasilanie: 24V AC, Hi-PoE
- pobór prądu: 24W (max.), 38W (IR wł.)
- wymiary: Ø 240 x 382 mm
- waga (netto): 6,75 kg



W zestawie:

-
- kamera Dahua SD6AE240V-HNI - 1 szt;
 - zasilacz 24VAC/3A - 1 szt;
 - uchwyt ścienny PFB303W - 1 szt;
 - uchwyt montażowy PFA111 - 1 szt.