

Link do produktu: <https://elektronikadomowa.pl/kamera-obrotowa-ip-dahua-sd6ae230f-hni-2mpx-6-180mm-ir200-24vac-hi-poe-p-2297.html>



KAMERA OBROTOWA IP DAHUA SD6AE230F-HNI 2Mpx 6~180mm IR200 24VAC Hi-PoE

Cena brutto	10 089,69 zł
Cena netto	8 203,00 zł
Dostępność	Produkt archiwalny
Numer katalogowy	SD6AE230F-HNI
Producent	Dahua
Widzenie w nocy	powyżej 120 m
Rozdzielczość	2 Mpx (FullHD)
Obiektyw	zmiennooogniskowy 6-180 mm

Opis produktu

Kamera obrotowa DAHUA IP posiada wbudowany przetwornik obrazu o rozdzielczości **2 MPX** oraz obiektyw zmiennooogniskowy **6-180 mm**, dzięki któremu rozpoznasz osoby i szczegóły na obserwowanym obrazie. Dzięki **30-krotnemu zoomowi optycznemu** uzyskasz lekkie przybliżenie. Maksymalna prędkość rotacji wynosi **240°/s**. Zasięg promiennika podczerwieni **to aż 200 m**, co zapewnia widoczność także w zupełnej ciemności. Produkt posiada wodoodporną i wandaloodporną obudowę, zapewniającą ochronę sprzętu przed złymi warunkami atmosferycznymi i aktami wandalizmu. Służy **do różnych zastosowań nadzoru wizyjnego (wewnętrznego i zewnętrznego)**. Pozwala na **montaż na ścianie, ale też na suficie, słupie i w narożniku** (wymagane dodatkowe akcesoria).

Cechy produktu:

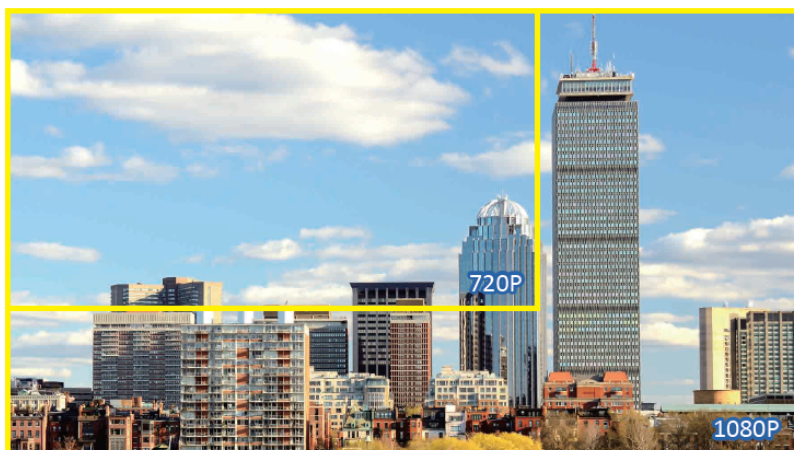
- przetwornik: 1/1.9", 2 MPX, CMOS
- kompresja wideo: H.264 i MJPEG
- obiektyw zmiennooogniskowy
- funkcje: DWDR, Dzień/noc (ICR), BLC, HLC, 2D/3D DNR, AGC, AWB, EIS, ROI, Defog, Auto iris, Auto focus
- promiennik podczerwieni - zasięg do 200 m
- maksymalna prędkość rotacji: 240°/s
- wejście/wyjście audio: 1/1
- wejście/wyjście alarmowe: 7/2
- dużo opcji monitoringu sieciowego:
 - podgląd za pośrednictwem Internetu,
 - CMS (DSS/PSS)
 - DMSS
- stopień ochrony: IP67, IK10
- zasilanie: 24VAC, Hi-PoE

Przeznaczenie:

Produkt posiada wodoodporną i wandaloodporną obudowę, zapewniającą ochronę sprzętu przed złymi warunkami atmosferycznymi i aktami wandalizmu. Służy do różnych zastosowań nadzoru wizyjnego (zewnętrznego i wewnętrznego). Pozwala na montaż na ścianie, ale też na suficie, słupie i w narożniku (wymagane dodatkowe akcesoria). Jest przydatna do obserwacji np. magazynów, biur, hurtowni czy szkół.

Jakość obrazu:

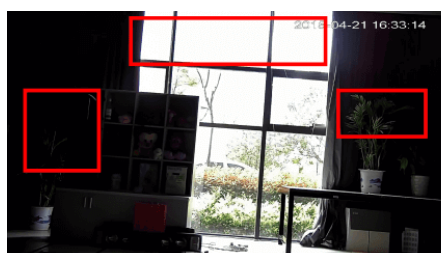
Kamera ma możliwość zapisu obrazu nawet do 2M.



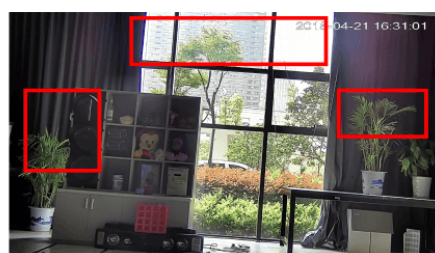
Wybrane funkcje:

1) WDR (Wide Dynamic Range - szeroki zakres dynamiki)

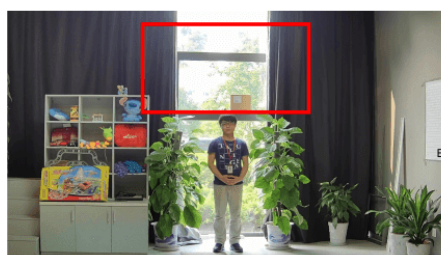
Dzięki niej poprawimy jakość obrazu, gdyż uzyskujemy optymalny kolor i doświetlenie kadru. Funkcja zmienia parametry miejsc niedoświetlonych oraz prześwietlonych.



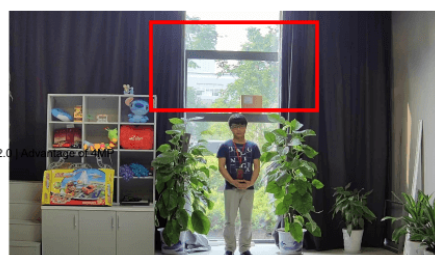
WDR OFF



WDR ON



120dB WDR



140dB WDR

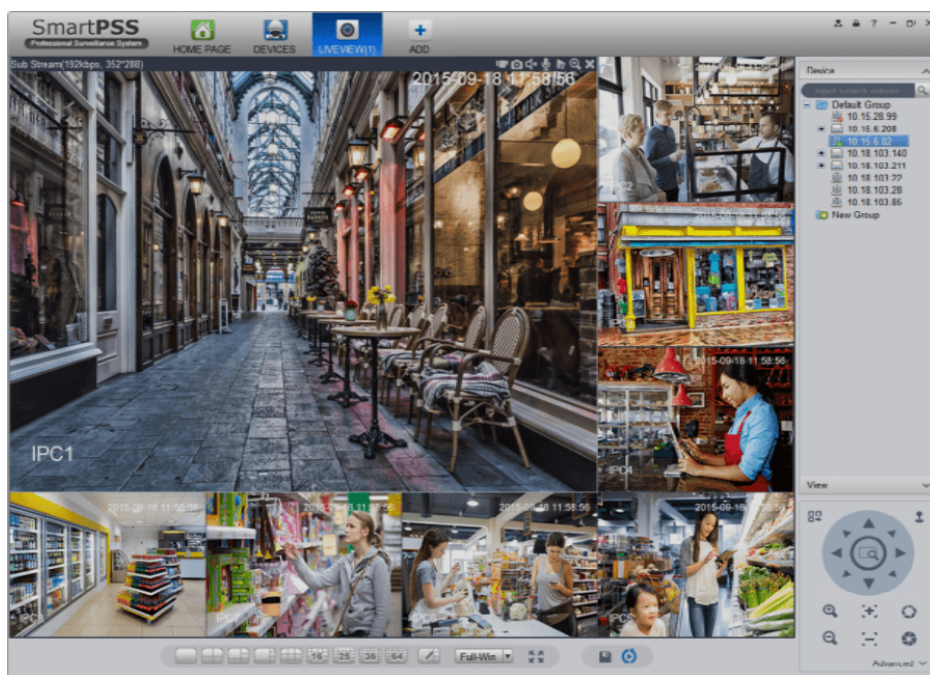
2) DNR (Digital Noise Reduction - cyfrowa redukcja szumów)

Dzięki niej łatwo zredukujemy szumy na obrazie, ale zminimalizujemy niedociągnięcia powstałe w wyniku całkowitego lub niedostatecznego braku światła.

3) BLC (Back Light Compensation - kompensacja światła wstecznego)

Funkcja przydatna w sytuacji, gdy sprzęt ukierunkowany jest na silne światło i pierwszy plan jest zbyt ciemny, przez co też niewyraźny. BLC rozświetla ciemne miejsca, wraz z tłem, dzięki czemu jakość obrazu jest zdecydowanie lepsza.

Smart PSS (dla komputera)



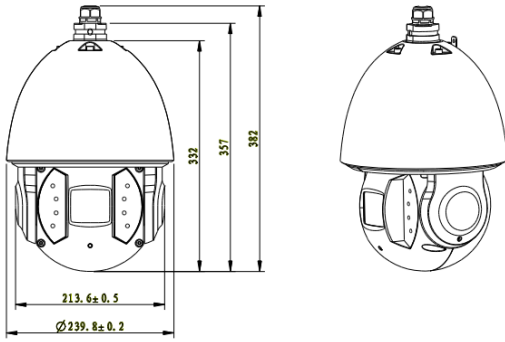
DMSS (dla urządzeń mobilnych)



Oprogramowanie ONVIF (współpraca z większością kamer IP)



Specyfikacja techniczna:



W zestawie:

- kamera Dahua SD6AE230F-HNI - 1 szt.
- uchwyt ścienny Dahua PFB303W - 1 szt;
- adapter Dahua PFA111 - 1 szt;
- zasilacz 24VAC - 1 szt.