

Link do produktu: <https://elektronikadomowa.pl/kamera-obrotowa-ip-dahua-sd65f230f-hni-2mpx-6180mm-24vac-poe-p-2298.html>



KAMERA OBROTOWA IP DAHUA SD65F230F-HNI 2Mpx 6~180mm 24VAC PoE+

| | |
|------------------|-----------------------------------|
| Cena brutto | 6 819,12 zł |
| Cena netto | 5 544,00 zł |
| Dostępność | Produkt archiwalny |
| Numer katalogowy | SD65F230F-HNI |
| Producent | Dahua |
| Rozdzielczość | 2 Mpx (FullHD) |
| Obiektyw | zmiennooogniskowy 6-180 mm |

Opis produktu

Kamera obrotowa DAHUA IP posiada wbudowany przetwornik obrazu o rozdzielczości **2 MPX** oraz obiektyw zmiennooogniskowy **6~180 mm**, dzięki któremu z łatwością rozpoznasz osoby i szczegóły na obserwowanym obrazie. Dzięki **30-krotnemu zoomowi optycznemu** uzyskasz bardzo duże przybliżenie. Maksymalna prędkość rotacji wynosi aż **600°/s**.

Produkt posiada wodoodporną i wandaloodporną obudowę, zapewniającą ochronę sprzętu przed złymi warunkami atmosferycznymi i aktami wandalizmu. Służy **do różnych zastosowań nadzoru wizyjnego (wewnętrznego i zewnętrznego)**. Pozwala na **montaż na ścianie, ale też na suficie, słupie i w narożniku** (wymagane dodatkowe akcesoria).

Cechy produktu:

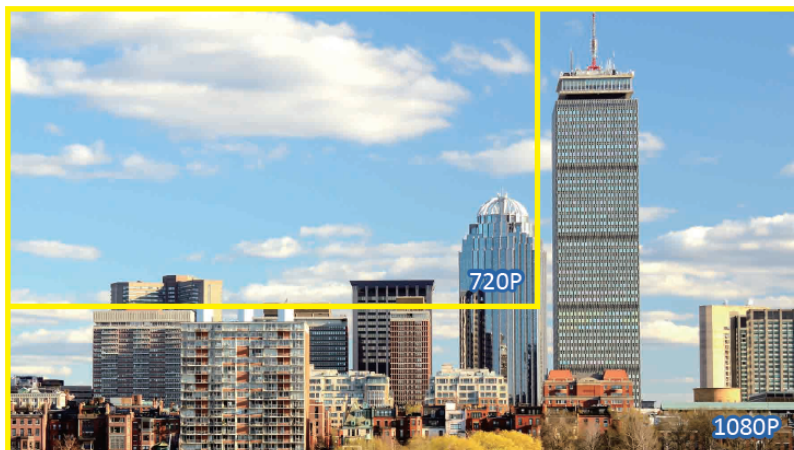
- przetwornik: 1/1.9", 2 MPX, CMOS
- obiektyw zmiennooogniskowy
- funkcje: DWDR, Dzień/Noc, 2D/3D DNR, Auto Iris, Auto focus, AWB, AGC, BLC, ROI, EIS, Defog
- maksymalna prędkość rotacji: 600°/s
- gniazdo karty pamięci MicroSD (brak w zestawie)
- wbudowane wejście/wyjście alarmu: 7/2
- wejście/wyjście audio: 1/1
- dużo opcji monitoringu sieciowego:
 - podgląd za pośrednictwem Internetu,
 - CMS (DSS/PSS)
 - DMSS
- stopień ochrony: IP67, IK10
- zasilanie: 24VAC, PoE+

Przeznaczenie:

Produkt posiada wodoodporną i wandaloodporną obudowę, zapewniającą ochronę sprzętu przed złymi warunkami atmosferycznymi i aktami wandalizmu. Służy do różnych zastosowań nadzoru wizyjnego (zewnętrznego i wewnętrznego). Jest przydatna do obserwacji np. magazynów, biur, hurtowni czy szkół.

Jakość obrazu:

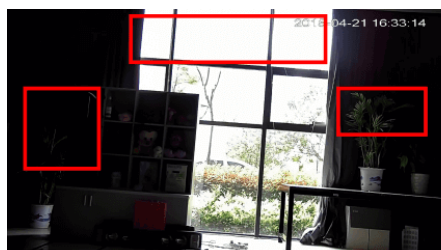
Kamera ma możliwość zapisu obrazu nawet do 2M.



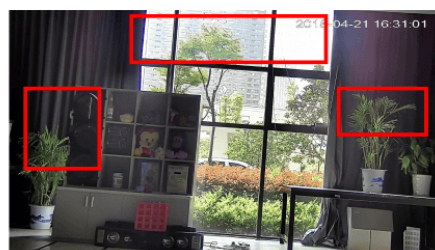
Wybrane funkcje:

1) WDR (Wide Dynamic Range - szeroki zakres dynamiki)

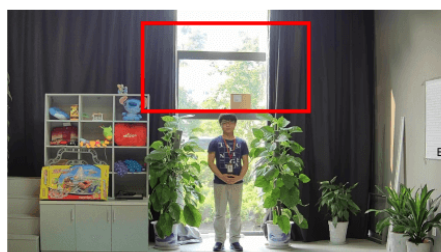
Dzięki niej poprawimy jakość obrazu, gdyż uzyskujemy optymalny kolor i doświetlenie kadru. Funkcja zmienia parametry miejsc niedoświetlonych oraz prześwietlonych.



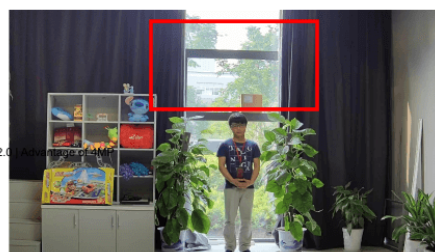
WDR OFF



WDR ON



120dB WDR



140dB WDR

2) DNR (Digital Noise Reduction - cyfrowa redukcja szumów)

Dzięki niej łatwo zredukujemy szumy na obrazie, ale zminimalizujemy niedociągnięcia powstałe w wyniku całkowitego lub niedostatecznego braku światła.

3) BLC (Back Light Compensation - kompensacja światła wstecznego)

Funkcja przydatna w sytuacji, gdy sprzęt ukierunkowany jest na silne światło i pierwszy plan jest zbyt ciemny, przez co też niewyraźny. BLC rozświetla ciemne miejsca, wraz z tłem, dzięki czemu jakość obrazu jest zdecydowanie lepsza.

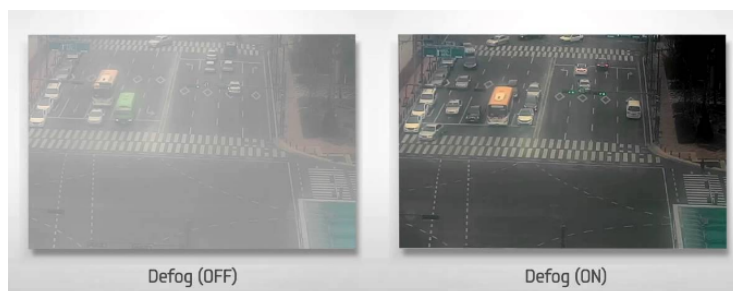
4) ROI (obszar zainteresowania)

Dzięki tej funkcji poprawimy jakość wybranych fragmentów obrazu kosztem słabszej jakości pozostałych elementów. Wpływa

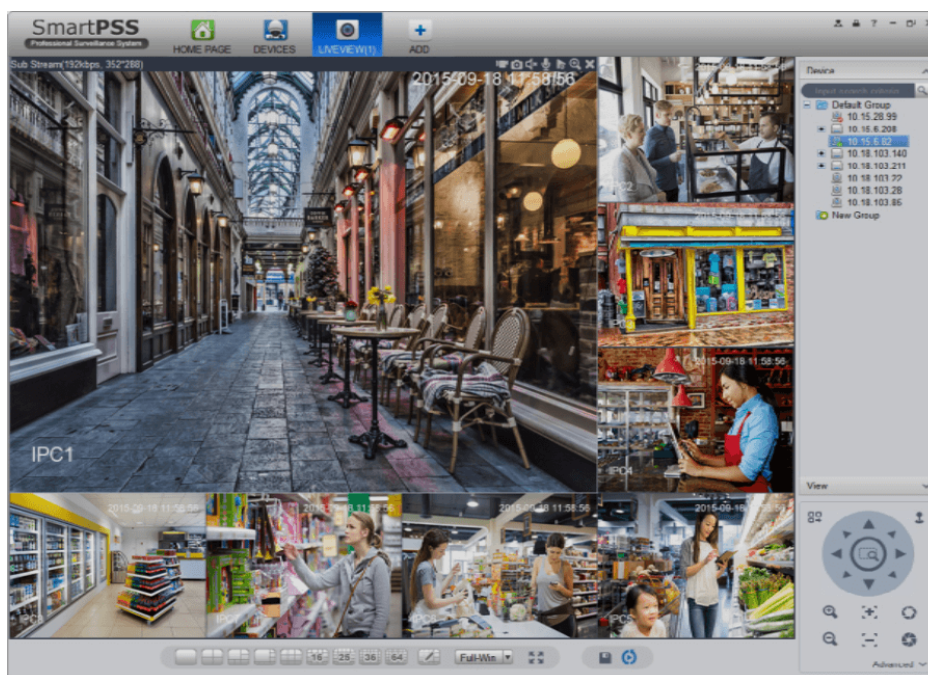
to na korzystniejsze wykorzystanie mocy obliczeniowej procesora sygnałowego i zmniejszenie wymagań dot. pasma sieciowego.

5) Defog

Funkcja, dzięki której zneutralizujemy wpływ warunków atmosferycznych (np. opadów deszczu, śniegu czy mgły) na jakość obrazu. Uzyskamy większą przejrzystość rejestrowanego otoczenia.



Smart PSS (dla komputera)



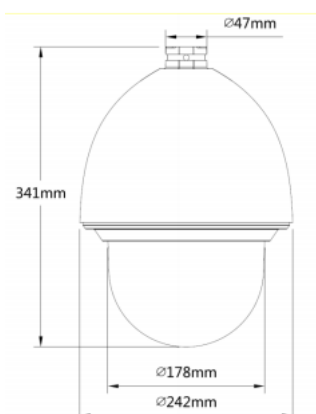
DMSS (dla urządzeń mobilnych)



Oprogramowanie ONVIF (współpraca z większością kamer IP)



Specyfikacja techniczna:



- standard: TCP/IP
- przetwornik: 1/1.9" 2MPX Progressive Scan CMOS
- system skanowania: progresywny
- obiektyw zmiennoogniskowy: 6-180 mm
- kąt widzenia: 61° ... 2.1°
- rozdzielczość: 1920 x 1080 - 1080p, 1280 x 720 - 720p
- tryby pracy:
 - strumień główny i pomocniczy mogą występować w dowolnej konfiguracji
 - strumień główny: 1920 x 1080, 1280 x 720
 - strumień pomocniczy 1: 704 x 576, 352 x 288
 - strumień pomocniczy 2: 1280 x 720, 704 x 576, 352 x 288
- zoom optyczny: 30x
- zoom cyfrowy: 16x
- czułość: 0.002 Lux F1.2 (kolor), 0.0002 Lux F1.2 (B/W)
- stosunek sygnał/szum (S/N): > 50 dB (AGC wyłączone)

-
- wyjście wideo: 1 Vpp / 75 Ω
 - zakres obrotu
 - w poziomie: 360° ciągły
 - w pionie: -20° - 90°
 - prędkość obrotowa przy presetach:
 - max. 600 °/s w poziomie
 - max. 500 °/s w pionie
 - prędkość obrotowa (sterowanie ręczne):
 - 0.1 °/s - 300 °/s (poziom)
 - 0.1 °/s - 150 °/s (pion)
 - przepływność (bitrate):
 - 56 ... 8192 kbit/s - H.264
 - 56 ... 20480 kbit/s - MJPEG
 - liczba presetów: 300
 - skanowanie w poziomie: Tak
 - ustawiane trasy ruchu: 8
 - protokoły: Pelco-D, Pelco-P, DH-SD Automatyczne rozpoznawanie
 - metoda kompresji obrazu: H.264 / MJPEG / MPEG-4
 - wejścia / wyjścia alarmowe: 7/2
 - wejście/wyjście audio: 1/1
 - prędkość transmisji strumienia głównego: 1 - 25 kl/s @ 1080p; 1 - 50 kl/s @ 720p
 - dostęp z telefonu komórkowego: darmowa aplikacja gDMSS Lite (Android) i iDMSS Lite (iOS); istnieją też płatne wersje aplikacji mobilnych: gDMSS Plus, iDMSS Plus
 - interfejs sieciowy: 10/100 Base-T (RJ-45)
 - protokoły sieciowe: IPv4/ IPv6, HTTP, HTTPS, SSL, TCP/IP, UDP, UPnP, ICMP, IGMP, SNMP, RTSP, RTP, SMTP, NTP, DHCP, DNS, PPPOE, DDNS, FTP, IP Filter, QoS, Bonjour, 802.1x
 - WEB Server: Wbudowany, Zgodność z NVR
 - max. liczba użytkowników on-line: 20
 - ONVIF: 2.41
 - gniazdo karty pamięci: obsługa kart Micro SD do 128GB (możliwy zapis lokalny; brak w zestawie)
 - obudowa: Metalowa
 - kolor: Biały
 - temperatura pracy: -40 °C ... +70 °C
 - stopień ochrony: IP67
 - zasilanie: 24V AC / 3A (zasilacz w komplecie); PoE (802.3at)
 - wymiary: 242 x 350 x 410 mm (z uchwytem)
 - waga: 5,13 kg (z uchwytem)

W zestawie:

- kamera Dahua SD65F230F-HNI - 1 szt.
- uchwyt ścienny Dahua PFB303W - 1 szt;
- zasilacz 24VAC / 5A - 1 szt.