

Link do produktu: <https://elektronikadomowa.pl/kamera-obrotowa-ip-dahua-sd60230u-hni-2mpx-4-5135mm-24vac-poe-p-3173.html>



KAMERA OBROTOWA IP DAHUA SD60230U-HNI 2Mpx 4,5~135mm 24VAC PoE+

Cena brutto	6 264,39 zł
Cena netto	5 093,00 zł
Dostępność	Produkt archiwalny
Numer katalogowy	SD60230U-HNI
Producent	Dahua

Opis produktu

Kamera obrotowa DAHUA IP posiada wbudowany przetwornik obrazu o rozdzielczości **2 MPX** oraz obiektyw zmiennoogniskowy **4.5~135 mm**, dzięki któremu z łatwością rozpoznasz osoby i szczegóły na obserwowanym obszarze. Dzięki **30-krotnemu zoomowi optycznemu** uzyskasz duże przybliżenie. Maksymalna prędkość rotacji wynosi aż **600°/s**. Produkt posiada wodoodporną i wandaloodporną obudowę, zapewniającą ochronę sprzętu przed niekorzystnymi warunkami atmosferycznymi i aktami wandalizmu. Służy **do różnych zastosowań nadzoru wizyjnego (wewnętrznego i zewnętrznego)**. Pozwala na **montaż na ścianie, ale też na suficie, słupie i w narożniku** (wymagane dodatkowe akcesoria).

Cechy produktu:

- przetwornik: 1/2,8", 2 MPX CMOS
- k
- obiektyw zmiennoogniskowy
- funkcje: WDR (120 dB), Dzień/noc (ICR), DNR (2D&3D), BLC, HLC, IVS, Auto Iris, Auto focus, ATW, AGC
- maksymalna prędkość rotacji: 600°/s
- gniazdo pamięci MicroSD (do 128 Gb; brak w zestawie)
- wejście/wyjście alarmu: 7/2
- wejście/wyjście audio: 1/1
- dużo opcji monitoringu sieciowego:
 - podgląd za pośrednictwem Internetu,
 - CMS (DSS/PSS)
 - DMSS
- stopień ochrony: IP66, IK10
- zasilanie: 24VAC, PoE+

Przeznaczenie:

Produkt posiada wodoodporną i wandaloodporną obudowę, zapewniającą ochronę sprzętu przed niekorzystnymi warunkami atmosferycznymi i aktami wandalizmu. Służy do różnych zastosowań nadzoru wizyjnego (zewnętrznego i wewnętrznego). Jest przydatna do obserwacji np. magazynów, biur, hurtowni czy szkół.

Jakość obrazu:

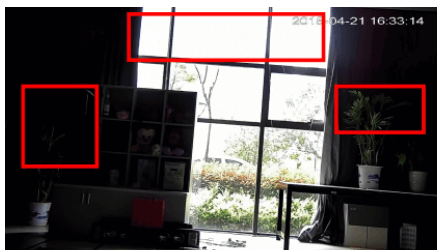
Kamera ma możliwość zapisu obrazu nawet do 2M.



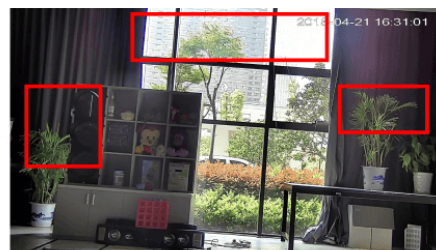
Wybrane funkcje:

1) WDR (Wide Dynamic Range - szeroki zakres dynamiki)

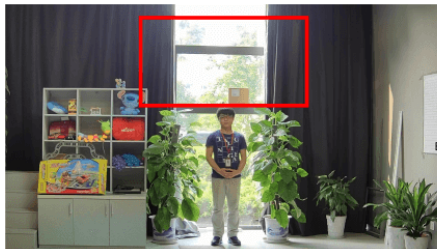
Dzięki niej poprawimy jakość obrazu, gdyż uzyskujemy optymalny kolor i doświetlenie kadru. Funkcja zmienia parametry miejsc niedoświetlonych oraz prześwietlonych.



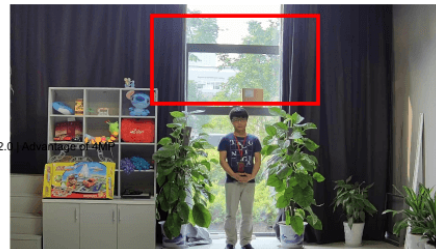
WDR OFF



WDR ON



120dB WDR



140dB WDR

2) DNR (Digital Noise Reduction - cyfrowa redukcja szumów)

Dzięki niej łatwo zredukujemy szумы na obrazie, ale zminimalizujemy niedociągnięcia powstałe w wyniku całkowitego lub niedostatecznego braku światła.

3) BLC (Back Light Compensation - kompensacja światła wstecznego)

Funkcja przydatna w sytuacji, gdy sprzęt ukierunkowany jest na silne światło i pierwszy plan jest zbyt ciemny, przez co też niewyraźny. BLC rozświetla ciemne miejsca, wraz z tłem, dzięki czemu jakość obrazu jest zdecydowanie lepsza.

Smart PSS (dla komputera)



DMSS (dla urządzeń mobilnych)



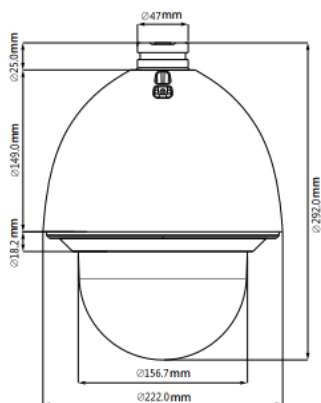
Oprogramowanie ONVIF (współpraca z większością kamer IP)



Specyfikacja techniczna:

- standard: TCP/IP
- przetwornik: 1/2.8" 2.1MPX STARVIS™ CMOS
- rozdzielczość: 1920 x 1080 (1080p), 1280 x 960 (1.3 Mpx), 1280 x 720 (720p)
- system skanowania: progresywny
- tryby pracy:
 - strumienie główny i pomocniczy mogą występować w dowolnej konfiguracji

- strumień główny: 1920 x 1080, 1280 x 960, 1280 x 720
- strumień pomocniczy: 704 x 576, 352 x 288
- strumień pomocniczy 2: 1920 x 1080, 1280 x 960, 1280 x 720, 704 x 576, 352 x 288
- obiektyw zmiennoogniskowy 4.5 - 135 mm
- kąt widzenia: 68° - 2.4°
- zoom optyczny: 30x
- zoom cyfrowy: 16x
- czułość: 0.005 Lux @ F1.6 (kolor), 0.0005 Lux @ F1.6 (B/W)
- stosunek sygnał/szum (S/N): > 55 dB
- wyjście wideo: 1 szt. BNC - Wyjście CVBS, SPOT
- zakres obrotu
 - w poziomie: 360° ciągły
 - w pionie: 20° - 90°
- interfejs RS-485: Tak
- liczba presetów: 300
- skanowanie w poziomie: Tak
- ustawiane trasy ruchu: 8
- metoda kompresji obrazu: H.265 / H.264 / MJPEG
- wejścia / wyjścia alarmowe: 7 / 2
- prędkość transmisji strumienia głównego: 50 kl/s @ 720p / 1080p
- prędkość obrotowa przy presetach:
 - max. 500 °/s (pion)
 - max. 600 °/s (poziom)
- prędkość obrotowa (sterowanie ręczne):
 - 0.1 °/s - 300 °/s (poziom)
 - 0.1 °/s - 150 °/s (pion)
- przepływność (bitrate):
 - 448 - 8192 kbit/s - H.265 / H.264
 - 5120 - 10240 kbit/s - MJPEG
- interfejs sieciowy: 10/100 Base-T (RJ-45)
- audio: wejście na mikrofon zewnętrzny, wyjście audio, detekcja dźwięku
- wybrane funkcje: analiza IVS (przekroczenie linii, wtargnięcie, porzucony/brakujący obiekt, detekcja twarzy), inteligentne śledzenie obiektów, WDR - 120 dB, 2D/3D-DNR, detekcja dźwięku, ICR - Mechaniczny filtr podczerwieni, konfigurowalne strefy prywatności (24), BLC, HLC, Sharpness, Mirror, tryb dzień/noc (color/b&w/auto), Defog, ROI, EIS
- dostęp z telefonu komórkowego: darmowa aplikacja gDMSS Lite (Android) i iDMSS Lite (iOS); istnieją też płatne wersje aplikacji mobilnych: gDMSS Plus, iDMSS Plus
- protokoły sieciowe: IPv4/IPv6, HTTP, HTTPS, SSL, TCP/IP, UDP, UPnP, ICMP, IGMP, SNMP, RTSP, RTP, SMTP, NTP, DHCP, DNS, PPPoE, DDNS, FTP, IP Filter, QoS, Bonjour, IEEE 802.1x
- WEB Server: Wbudowany, Zgodność z NVR
- max. liczba użytkowników on-line: 20
- ONVIF: 2.42
- gniazdo karty pamięci: Obsługa kart Micro SD do 128GB (możliwy zapis lokalny)
- obudowa: Speed Dome Metalowa
- kolor: Biały
- stopień ochrony: IP67, IK10
- temperatura pracy : -40 °C ... 70 °C
- zasilanie: PoE (802.3at); 24V AC / 3A (zasilacz w komplecie)
- pobór mocy: ≤ 13 W; ≤ 20 W (włączona grzałka)
- wymiary: 222 x 330 x 415 mm (z uchwytem)
- waga: 4.2 kg (z uchwytem)



W zestawie:

-
- kamera Dahua SD60230U-HNI - 1 szt.
 - zasilacz 24VAC / 3A - 1 szt.