

Link do produktu: <https://elektronikadomowa.pl/kamera-obrotowa-ip-dahua-sd60225u-hni-2mpx-48120mm-24vac-poe-p-5114.html>



# KAMERA OBROTOWA IP DAHUA SD60225U-HNI 2Mpx 4.8~120mm 24VAC PoE

Cena brutto	<b>3 788,40 zł</b>
Cena netto	<b>3 080,00 zł</b>
Dostępność	<b>Produkt archiwalny</b>
Numer katalogowy	<b>10699</b>
Producent	<b>Dahua</b>

## Opis produktu

### Kamera obrotowa DAHUA IP

posiada wbudowany przetwornik obrazu o rozdzielczości

**2 MPX**

oraz obiektyw zmienneogniskowy

**4.8-120 mm**,

dzięki któremu z łatwością rozpoznasz osoby i szczegóły na obserwowanym obrazie. Dzięki **25-krotnemu zoomowi** optycznemu uzyskasz

**bardzo duże przybliżenie. Maksymalna prędkość rotacji wynosi**

**600°/s.**

Produkt posiada wodoodporną i wandaloodporną obudowę, zapewniającą ochronę sprzętu przed zniszczeniem.

Służy

do różnych zastosowań nadzoru wizyjnego (wewnętrznego i zewnętrznego).

Pozwala na

montaż na suficie, ale też na ścianie, słupie i w narożniku

(wymagane dodatkowe akcesoria).

### Cechy produktu:

- przetwornik: 1/2.8", 2 MPX, CMOS

- ilość klatek: 50 k/s@720p/1080p

- funkcje:

- WDR - 120 dB - Szeroki zakres dynamiki oświetlenia

- EIS - Elektroniczna stabilizacja obrazu

- ROI - poprawianie jakości wybranych fragmentów obrazu

- F-DNR (Defog) - Redukcja szumów związanych z opadami atmosferycznymi

- 2D-DNR, 3D-DNR - Cyfrowa redukcja szumu w obrazie

- ICR - Mechaniczny filtr podczerwieni

- Konfigurowalne strefy prywatności - 24

- BLC/HLC - kompensacja światła tła / silnego światła

- Sharpness - Wyostrenie konturów obrazu

- Mirror - Odbicie lustrzane obrazu

- Tryb dzielnic (color/b&w/auto)

- Detekcja dźwięku

- Mapa ciepła - zaznaczenie w obrazie odpowiednimi kolorami obszarów o różnym natężeniu ruchu

- Analiza IVS - przekroczenie linii, wtargnięcie, porzucony/brakujący obiekt, detekcja twarzy

- Inteligentne śledzenie obiektów

- maksymalna prędkość rotacji: 6

00°/s

- wejście/wyjście alarmowe: 7/2

- audio: wejście ma mikrofon zewnętrzny, wyjście audio, detekcja dźwięku

- wejście na kartę MicroSD (max. 128 GB)

- dużo opcji monitoringu sieciowego:

- podgląd za pośrednictwem Internetu,

- CMS (DSS/PSS)

- DMSS

- stopień ochrony: IP67, IK10  
- zasilanie: 24VAC, PoE

**Przeznaczenie:**

**Produkt posiada**

wodoodporną i wandaloodporną obudowę, zapewniającą ochronę sprzętu przed zniszczeniem.

Służy do różnych zastosowań nadzoru wizyjnego (zewnętrznego i wewnętrznego). Pozwala na montaż na ścianie, ale też na suficie, słupie i w narożniku (wymagane dodatkowe akcesoria), jest przydatna do obserwacji np.

magazynów, biur, hurtowni czy szkół.

**Jakość obrazu:**

Kamera ma możliwość zapisu obrazu nawet do 2M.

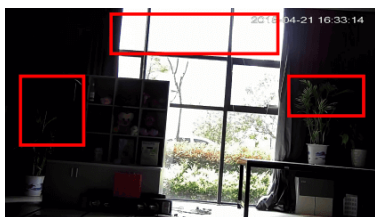


**Wybrane funkcje:**

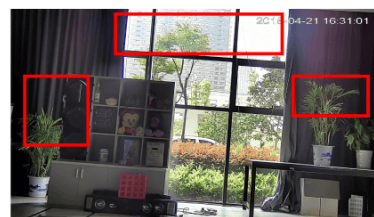
**1) WDR (Wide Dynamic Range**

- szeroki zakres dynamiki)

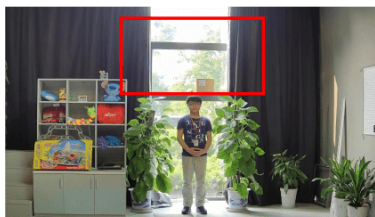
Dzięki niej poprawimy jakość obrazu, gdyż uzyskujemy optymalny kolor i doświetlenie kadru. Funkcja zmienia parametry miejsc niedoświetlonych oraz prześwietlonych.



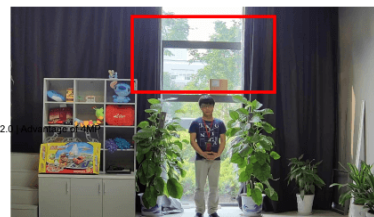
**WDR OFF**



**WDR ON**



**120dB WDR**



**140dB WDR**

**2) DNR**

(Digital Noise Reduction - cyfrowa redukcja szumów)

Dzięki niej łatwo zredukujemy szumy na obrazie, ale zminimalizujemy niedociągnięcia powstałe w wyniku całkowitego lub niedostatecznego braku światła.

3)  
**BLC (Back Light Compensation - kompensacja światła wstecznego)**

Funkcja przydatna w sytuacji, gdy sprzęt ukierunkowany jest na silne światło i pierwszy plan jest zbyt ciemny, przez co też niewyraźny. BLC rozświetla ciemne miejsca, wraz z tym, dzięki czemu jakość obrazu jest zdecydowanie lepsza.

**Smart PSS (dla komputera)**



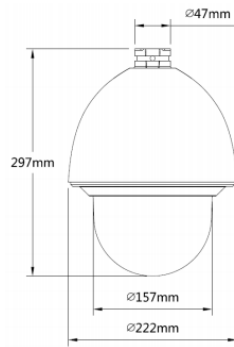
**DMSS (dla urządzeń mobilnych)**



Oprogramowanie ONVIF (współpraca z większością kamer IP)

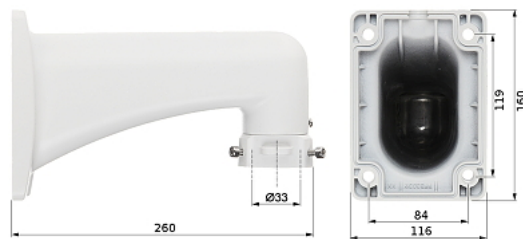


**Specyfikacja techniczna:**



- standard: TCP/IP
- przetwornik obrazu: 1/2.8" 2 MPX Starvis CMOS
- system skanowania: progresywny

- strumień główny: 1920 x 1080, 1280 x 960, 1280 x 720
- strumień pomocniczy 1: 704 x 576, 352 x 288
- strumień pomocniczy 2: 1920 x 1080, 1280 x 960, 1280 x 720, 704 x 576
- stosunek sygnału do szumu: >55 dB
- obsktyw 4.8 - 120 mm
- kąt widzenia: 59° ... 2.4°
- zoom optyczny: 25x
- zoom cyfrowy: 16x
- czułość: 0.005Lux @F1.6 (kolor) 0.0005Lux @F1.6 (B/W)
- wyjście wideo: 1x BNC, wyjście CVBS, SPOT
- prędkość obrotowa przy presetach: max. 500°/s (pion), max. 600°/s (poziom)
- prędkość obrotowa (sterowanie ręczne): 0.1°/s ... 300°/s (poziom) 0.1°/s ... 150°/s (pion)
- zakres obrotu w poziomie: 360° ciągły
- zakres obrotu w pionie: -20° ... 90°
- interfejs RS-485: tak
- liczba presetów: 300
- skanowanie w poziomie: tak
- ustawiane trajektorie ruchu: 8
- kompresja obrazu: H.265 / H.264 / MPEG
- wejścia/wyjścia alarmowe: 7/2
- audio: wejście na mikrofon zewnętrzny, wyjście audio, detekcja dźwięku
- przepływność (bitrate): 448 ... 8192 kbit/s - H.264 5120 ... 10240 kbit/s - H.265
- prędkość transmisji strumienia głównego: 50 kbit/s @720p/1080p
- interfejs sieciowy: 10/100 Base-T (RJ-45)
- protokoły sieciowe: IPv4/IPv6, HTTP, HTTPS, SSL, TCP/IP, UDP, UPnP, iCMP, IGMP, SNMP, RTP, SMTP, NTP, DHCP, DNS, PPPoE, DDNS, FTP, IP Filter, QoS, Bonjour, IEEE 802.1x
- obsługa kart MicroSD do 128 Gb (możliwy zapis lokalny)
- wbudowany Web server
- max. liczba użytkowników online: 20
- ONVIF: 2.42
- stopień ochrony: IP67, IK10
- zasilacz: 24V AC, PoE
- pobór prądu: ≤18W
- temperatura pracy: -40°C - +70°C
- wymiary: 222 x 330 x 415 mm (z uchwytem)
- waga: 4.1 kg (z uchwytem)



**W zestawie:**

- kamera Dahua SD60225U-HNI - 1 szt
- zasilacz - 1 szt
- uchwyt montażowy - 1 szt

- paragon lub faktura VAT.