

Link do produktu: <https://elektronikadomowa.pl/kamera-obrotowa-ip-dahua-sd59430u-hni-4mpx-4-5135mm-ir100-24vac-poe-p-2930.html>



KAMERA OBROTOWA IP DAHUA SD59430U-HNI 4Mpx 4,5~135mm IR100 24VAC PoE+

Cena brutto	5 359,65 zł
Cena netto	4 357,44 zł
Dostępność	Produkt archiwalny
Numer katalogowy	SD59430U-HNI
Producent	Dahua

Opis produktu

Produkt archiwalny

Kamera obrotowa DAHUA IP posiada wbudowany przetwornik obrazu o rozdzielczości **4 MPX** oraz obiektyw zmiennoogniskowy **4.5-135 mm**, dzięki któremu z łatwością rozpoznasz osoby i szczegóły na obserwowanym obrazie. Dzięki **30-krotnemu zoomowi optycznemu** uzyskasz bardzo duże przybliżenie. Maksymalna prędkość rotacji wynosi **400°/s**, a zasięg promiennika podczerwieni - **aż do 100 m**. Produkt posiada wodoodporną obudowę, zapewniającą ochronę sprzętu przed zniszczeniem. Służy **do różnych zastosowań nadzoru wizyjnego (wewnętrzny i zewnętrzny)**. Pozwala na **montaż na suficie, ale też na ścianie, słupie i w narożniku** (wymagane dodatkowe akcesoria).

Cechy produktu:

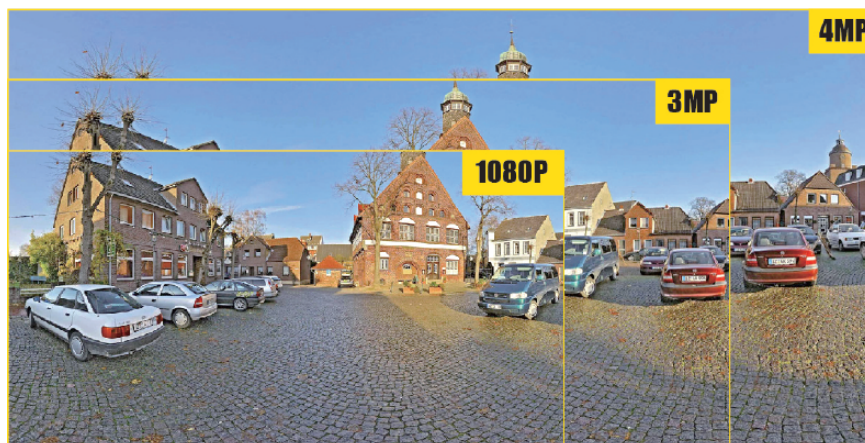
- przetwornik: 1/3", 4 MPX, CMOS
- kompresja wideo: H.264, H.265 i MJPEG
- obiektyw zmiennoogniskowy 4,5-135 mm
- funkcje:
 - Ultra DNR,
 - analiza IVS (przekroczenie linii, wtargnięcie, porzucony/brakujący obiekt, detekcja twarzy),
 - inteligentne śledzenie obiektów,
 - WDR - 120 dB,
 - 2D/3D-DNR,
 - ICR - Mechaniczny filtr podczerwieni,
 - konfigurowalne strefy prywatności (24),
 - BLC,
 - HLC,
 - detekcja dźwięku,
 - Sharpness,
 - Mirror,
 - Tryb dzień/noc (color/b&w/auto)
- maksymalna prędkość rotacji: 400°/s
- wbudowane wejście/wyjście alarmu: 2/1
- wejście/wyjście audio: 1/1
- zasięg promiennika podczerwieni - do 100 m
- wejście na kartę MicroSD (max. 128 Gb)
- dużo opcji monitoringu sieciowego:
 - podgląd za pośrednictwem Internetu,
 - CMS (DSS/PSS)
 - DMSS
- stopień ochrony: IP66
- zasilanie: 24VAC, PoE+

Przeznaczenie:

Produkt posiada wodoodporną obudowę, zapewniającą ochronę sprzętu przed zniszczeniem. Służy do różnych zastosowań nadzoru wizyjnego (zewnętrznego i wewnętrznego). Pozwala na montaż na ścianie, ale też na suficie, słupie i w narożniku (wymagane dodatkowe akcesoria). Jest przydatna do obserwacji np. magazynów, biur, hurtowni czy szkół.

Jakość obrazu:

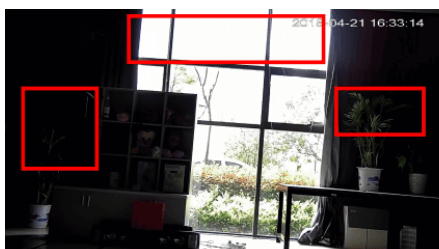
Kamera ma możliwość zapisu obrazu nawet do 4M.



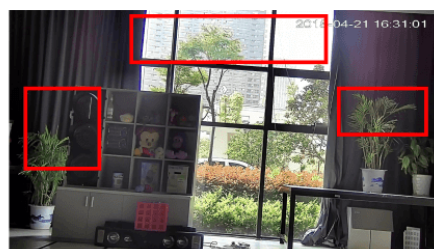
Wybrane funkcje:

1) WDR (Wide Dynamic Range - szeroki zakres dynamiki)

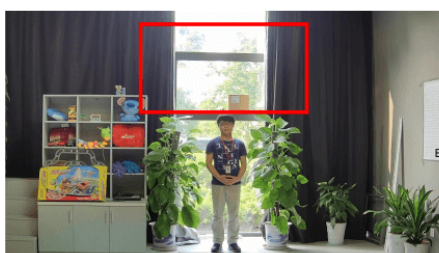
Dzięki niej poprawimy jakość obrazu, gdyż uzyskujemy optymalny kolor i doświetlenie kadru. Funkcja zmienia parametry miejsc niedoświetlonych oraz prześwietlonych.



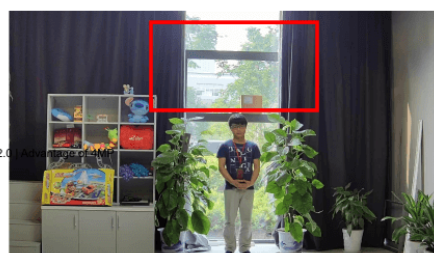
WDR OFF



WDR ON



120dB WDR



140dB WDR

2) DNR (Digital Noise Reduction - cyfrowa redukcja szumów)

Dzięki niej łatwo zredukujemy szумы na obrazie, ale zminimalizujemy niedociągnięcia powstałe w wyniku całkowitego lub niedostatecznego braku światła.

3) BLC (Back Light Compensation - kompensacja światła wstecznego)

Funkcja przydatna w sytuacji, gdy sprzęt ukierunkowany jest na silne światło i pierwszy plan jest zbyt ciemny, przez co też niewyraźny. BLC rozświetla ciemne miejsca, wraz z tłem, dzięki czemu jakość obrazu jest zdecydowanie lepsza.

Smart PSS (dla komputera)



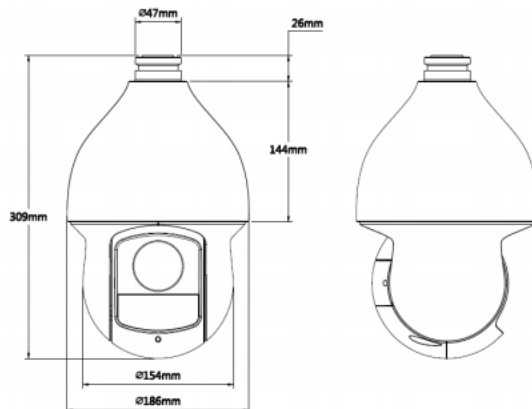
DMSS (dla urządzeń mobilnych)



Oprogramowanie ONVIF (współpraca z większością kamer IP)

ONVIF

Specyfikacja techniczna:



- Standard: TCP/IP
- przetwornik: 1/3" 4MPX Progressive Scan CMOS
- system skanowania: progresywny
- obiektyw zmiennoogniskowy: 4.5 - 135 mm
- kąt widzenia: 60 ° - 2.2 °
- rozdzielczość:
 - 2592 x 1520 - 4.0 Mpx ,
 - 2304 x 1296 - 3.0 Mpx ,
 - 1920 x 1080 - 1080p
 - 1280 x 1024 - 1.4 Mpx
 - 1280 x 960 - 1.3 Mpx
 - 1280 x 720 - 720p
 - 704 x 576 - D1
- tryby pracy:
 - strumień główny i pomocniczy mogą występować w dowolnej konfiguracji
 - strumień główny: 2592 x 1520, 2304 x 1296, 1920 x 1080, 1280 x 960, 1280 x 720
 - strumień pomocniczy 1: 704 x 576, 352 x 288
 - strumień pomocniczy 2: 1920 x 1080, 1280 x 960, 1280 x 720
- zoom optyczny: 30x
- zoom cyfrowy: 16x
- promiennik podczerwieni - zasięg do 100 m
- stosunek sygnał/szum (S/N): > 55 dB (AGC wyłączone)
- wyjście wideo: 1 Vpp / 75 Ω
- zakres obrotu
 - w poziomie: 360° ciągły
 - w pionie: -15° - 90°
- prędkość obrotowa przy presetach:
 - max. 400 °/s w poziomie
 - max. 300 °/s w pionie
- prędkość obrotowa (sterowanie ręczne):
 - 0.1 °/s - 300 °/s (poziom)
 - 0.1 °/s - 200 °/s (pion)
- przepływność (bitrate):
 - 448 - 8192 kbit/s - H.264 / H.265
 - 5120 - 10240 kbit/s - MJPEG
- liczba presetów: 300
- skanowanie w poziomie: Tak
- ustawiane trasy ruchu: 8
- metoda kompresji obrazu: H.265 / H.264 / MJPEG

-
- wejścia / wyjścia alarmowe: 2 / 1
 - audio: wejście na mikrofon zewnętrzny, wyjście audio, detekcja dźwięku
 - prędkość transmisji strumienia głównego: 1 - 25 kI/s @ 4.0 Mpx; 1 - 50 kI/s @ 1080p
 - dostęp z telefonu komórkowego: darmowa aplikacja gDMSS Lite (Android) i iDMSS Lite (iOS); istnieją też płatne wersje aplikacji mobilnych: gDMSS Plus, iDMSS Plus
 - interfejs sieciowy: 10/100 Base-T (RJ-45)
 - protokoły sieciowe: IPv4/IPv6, HTTP, HTTPS, SSL, TCP/IP, UDP, UPnP, ICMP, IGMP, SNMP, RTSP, RTP, SMTP, NTP, DHCP, DNS, PPPoE, DDNS, FTP, IP Filter, QoS, Bonjour, IEEE 802.1x
 - WEB Server: Wbudowany, Zgodność z NVR
 - max. liczba użytkowników on-line: 20
 - ONVIF: 2.42
 - gniazdo karty pamięci: obsługa kart Micro SD do 128GB (możliwy zapis lokalny; brak w zestawie)
 - obudowa: Speed Dome Metalowa
 - kolor: Biały
 - temperatura pracy: -40 °C ... +70 °C
 - stopień ochrony: IP66
 - zasilanie: PoE (802.3at); 24V AC / 3 A (zasilacz w komplecie)
 - pobór mocy: ≤ 23 W
 - wymiary: 305 x 450 x 186 mm (z uchwytem)
 - waga: 4.47 kg (z uchwytem)

W zestawie:

- kamera Dahua SD59430U-HNI - 1 szt;
- uchwyt ścienny Dahua PFB303W - 1 szt;
- adapter Dahua PFA111 - 1 szt;
- zasilacz 24VAC / 3A - 1 szt.