

Link do produktu: <https://elektronikadomowa.pl/kamera-obrotowa-ip-dahua-sd59230u-hni-2mpx-4-5135mm-ir100-24vac-poe-p-3175.html>



## KAMERA OBROTOWA IP DAHUA SD59230U-HNI 2MPx 4,5~135mm IR100 24VAC PoE

Cena brutto	<b>4 729,10 zł</b>
Cena netto	<b>3 844,80 zł</b>
Dostępność	<b>Produkt archiwalny</b>
Numer katalogowy	<b>SD59230U-HNI</b>
Producent	<b>Dahua</b>

### Opis produktu

#### Produkt archiwalny

**Kamera obrotowa DAHUA IP** posiada wbudowany przetwornik obrazu o rozdzielczości **2 MPX** oraz obiektyw zmiennoogniskowy **4.5~135 mm**, dzięki któremu z łatwością rozpoznasz osoby i szczegóły na obserwowanym obszarze. Dzięki **30-krotnemu zoomowi optycznemu** uzyskasz duże przybliżenie. Maksymalna prędkość rotacji wynosi aż **400°/s**. Atut stanowi również duży zasięg promiennika **IR - aż do 100 m**, dzięki któremu uzyskasz świetne doświetlenie obrazu również **w zupełnej ciemności**.

Produkt posiada wodoodporną obudowę, zapewniającą ochronę sprzętu przed niekorzystnymi warunkami atmosferycznymi. Służy **do różnych zastosowań nadzoru wizyjnego (wewnętrznego i zewnętrznego)**. Pozwala na **montaż na ścianie, ale też na suficie, słupie i w narożniku** (wymagane dodatkowe akcesoria).

#### Cechy produktu:

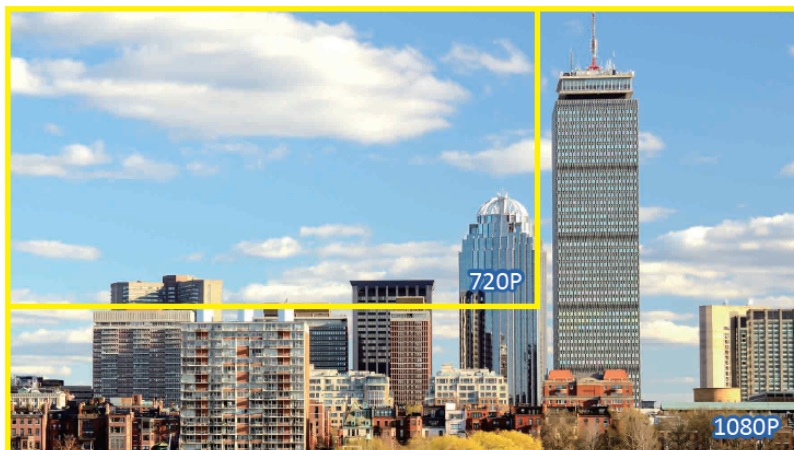
- przetwornik: 1/2,8", 2 MPX CMOS
- k
- obiektyw zmiennoogniskowy
- funkcje: WDR (120 dB), Dzień/noc (ICR), DNR (2D&3D), BLC, HLC, IVS
- maksymalna prędkość rotacji: 400°/s
- gniazdo pamięci MicroSD (do 128 Gb; brak w zestawie)
- wejście/wyjście alarmu: 2/1
- wejście/wyjście audio: 1/1
- dużo opcji monitoringu sieciowego:
  - podgląd za pośrednictwem Internetu,
  - CMS (DSS/PSS)
  - DMSS
- stopień ochrony: IP66
- zasilanie: 24VAC, PoE

#### Przeznaczenie:

Produkt posiada wodoodporną obudowę, zapewniającą ochronę sprzętu przed niekorzystnymi warunkami atmosferycznymi. Służy do różnych zastosowań nadzoru wizyjnego (zewnętrznego i wewnętrznego). Jest przydatna do obserwacji np. magazynów, biur, hurtowni czy szkół.

#### Jakość obrazu:

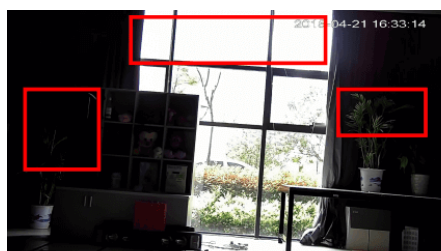
Kamera ma możliwość zapisu obrazu nawet do 2M.



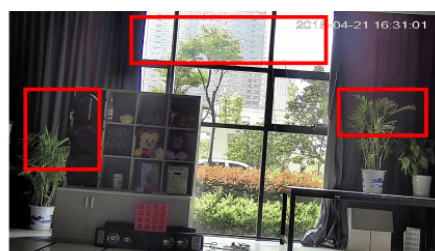
## Wybrane funkcje:

### 1) WDR (Wide Dynamic Range - szeroki zakres dynamiki)

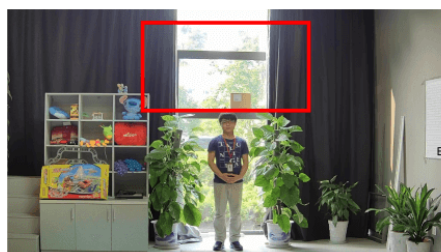
Dzięki niej poprawimy jakość obrazu, gdyż uzyskujemy optymalny kolor i doświetlenie kadru. Funkcja zmienia parametry miejsc niedoświetlonych oraz prześwietlonych.



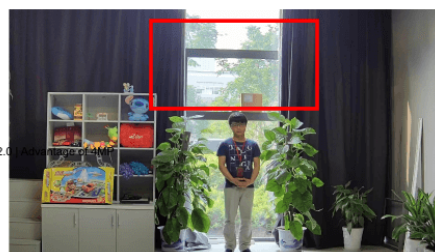
WDR OFF



WDR ON



120dB WDR



140dB WDR

### 2) DNR (Digital Noise Reduction - cyfrowa redukcja szumów)

Dzięki niej łatwo zredukujemy szумы na obrazie, ale zminimalizujemy niedociągnięcia powstałe w wyniku całkowitego lub niedostatecznego braku światła.

### 3) BLC (Back Light Compensation - kompensacja światła wstecznego)

Funkcja przydatna w sytuacji, gdy sprzęt ukierunkowany jest na silne światło i pierwszy plan jest zbyt ciemny, przez co też niewyraźny. BLC rozświetla ciemne miejsca, wraz z tłem, dzięki czemu jakość obrazu jest zdecydowanie lepsza.

### Smart PSS (dla komputera)



### DMSS (dla urządzeń mobilnych)



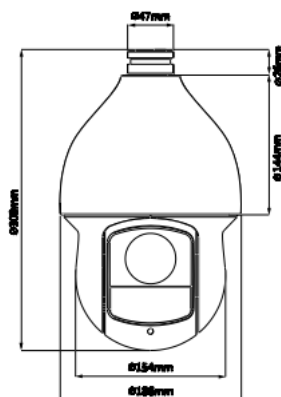
### Oprogramowanie ONVIF (współpraca z większością kamer IP)



### Specyfikacja techniczna:

- standard: TCP/IP
- przetwornik: 1/2.8" 2.1MPX STARVIS™ CMOS
- rozdzielczość: 1920 x 1080 (1080p), 1280 x 720 (720p), 704 x 576 (D1)
- system skanowania: Progresywny
- tryby pracy:
  - strumienie główny i pomocniczy mogą występować w dowolnej konfiguracji

- strumień główny: 1920 x 1080, 1280 x 960, 1280 x 720
- strumień pomocniczy: 704 x 576, 352 x 288
- strumień pomocniczy 2: 1920 x 1080, 1280 x 960, 1280 x 720, 704 x 576, 352 x 288
- obiektyw zmiennoogniskowy 4.5 - 135 mm
- kąt widzenia: 68 ° - 2.4 °
- zoom optyczny: 30x
- zoom cyfrowy: 16x
- zasięg oświetlacza IR: 150 m
- stosunek sygnał/szum (S/N): > 55 dB (AGC wyłączone)
- wyjście wideo: 1 Vpp / 75 Ω
- zakres obrotu w poziomie: 360 ° ciągle
- zakres obrotu w pionie: -15 ° - 90 °
- liczba presetów: 300
- skanowanie w poziomie: Tak
- ustawiane trasy ruchu: 8
- metoda kompresji obrazu: H.265 / H.264 / MJPEG
- wejścia / wyjścia alarmowe: 2 / 1
- prędkość transmisji strumienia głównego: 1 - 50 kI/s - 1080p
- prędkość obrotowa przy presetach:
  - max. 400 °/s w poziomie
  - max. 300 °/s w pionie
- prędkość obrotowa (sterowanie ręczne):
  - 0.1 °/s ... 300 °/s (poziom)
  - 0.1 °/s ... 200 °/s (pion)
- przepływność (bitrate):
  - 448 - 8192 kbit/s - H.264
  - 768 - 4608 kbit/s - H.265
  - 5120 - 10240 kbit/s - MJPEG
- interfejs sieciowy: 10/100 Base-T (RJ-45)
- audio: wejście na mikrofon zewnętrzny, wyjście audio, detekcja dźwięku
- wybrane funkcje: analiza IVS (przekroczenie linii, wtargnięcie, porzucony/brakujący obiekt, detekcja twarzy), inteligentne śledzenie obiektów, WDR - 120 dB, 2D/3D-DNR, detekcja dźwięku, ICR - Mechaniczny filtr podczerwieni, konfigurowalne strefy prywatności (24), BLC, HLC, Sharpness, Mirror, tryb dzień/noc (color/b&w/auto)
- dostęp z telefonu komórkowego: darmowa aplikacja gDMSS Lite (Android) i iDMSS Lite (iOS); istnieją też płatne wersje aplikacji mobilnych: gDMSS Plus, iDMSS Plus
- protokoły sieciowe: IPv4/IPv6, HTTP, HTTPS, SSL, TCP/IP, UDP, UPnP, ICMP, IGMP, SNMP, RTSP, RTP, SMTP, NTP, DHCP, DNS, PPPoE, DDNS, FTP, IP Filter, QoS, Bonjour, IEEE 802.1x
- WEB Server: Wbudowany, Zgodność z NVR
- max. liczba użytkowników on-line: 20
- ONVIF: 2.42
- gniazdo karty pamięci: Obsługa kart Micro SD do 128GB (możliwy zapis lokalny)
- obudowa: Speed Dome Metalowa
- kolor: Biały
- stopień ochrony: IP66
- temperatura pracy : -40 °C ... 70 °C
- zasilanie: PoE (802.3at); 24V AC / 3A (zasilacz w komplecie)
- pobór mocy: ≤ 23 W
- wymiary: 305 x 450 x 186 mm (z uchwytem)
- waga: 4.47 kg (z uchwytem)



#### W zestawie:

- 
- kamera Dahua SD59230U-HNI - 1 szt.
  - zasilacz 24VAC/3A - 1 szt.