

Link do produktu: <https://elektronikadomowa.pl/kamera-obrotowa-ip-dahua-sd59225u-hni-2mpx-4-8120mm-ir100-24vac-poe-p-2931.html>



KAMERA OBROTOWA IP DAHUA SD59225U-HNI 2Mpx 4,8~120mm IR100 24VAC PoE+

Cena brutto	3 152,74 zł
Cena netto	2 563,20 zł
Dostępność	Produkt archiwalny
Numer katalogowy	SD59225U-HNI
Producent	Dahua

Opis produktu

Produkt archiwalny

Kamera obrotowa IP Dahua posiada wbudowany przetwornik obrazu o rozdzielczości **2 MPX** oraz obiektyw zmiennoogniskowy **4.8~120 mm**, dzięki któremu z łatwością rozpoznasz osoby i szczegóły na obserwowanym obszarze. Dzięki **25-krotnemu zoomowi optycznemu** uzyskasz duże przybliżenie. Maksymalna prędkość rotacji wynosi **400°/s**, a zasięg promienników podczerwieni **to aż 100 m**. Produkt posiada wodoodporną obudowę, zapewniającą ochronę sprzętu przed niekorzystnymi warunkami atmosferycznymi. Służy **do różnych zastosowań nadzoru wizyjnego (wewnętrznego i zewnętrznego)**. Pozwala na **montaż na ścianie, suficie, ale też na słupie i w narożniku** (wymagane dodatkowe akcesoria).

Cechy produktu:

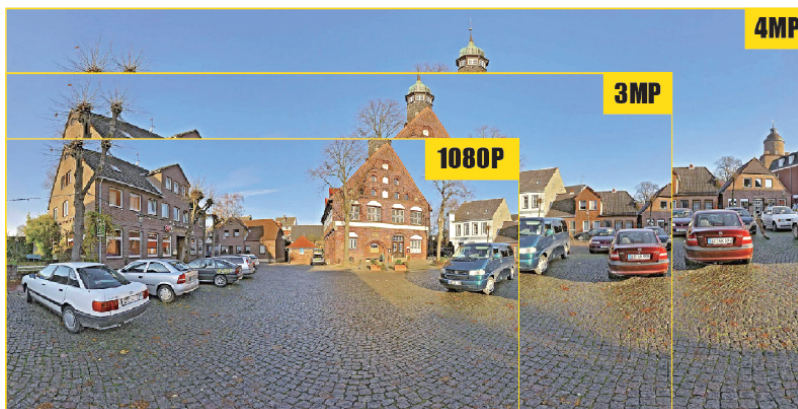
- przetwornik: 1/2.8", 2 MPX CMOS
- k
- obiektyw zmiennoogniskowy
- zoom cyfrowy: 16x
- zoom optyczny: 25x
- funkcje:
 - maksymalna prędkość rotacji: 400°/s
 - wejście/wyjście alarmu: 2/1
 - wejście/wyjście audio: 1/1
 - protokół ONVIF
 - dużo opcji monitoringu sieciowego:
 -
 -
- stopień ochrony: IP66
- zasilanie: 24VAC, PoE+

Przeznaczenie:

Produkt posiada wodoodporną obudowę, zapewniającą ochronę sprzętu przed niekorzystnymi warunkami atmosferycznymi. Służy do różnych zastosowań nadzoru wizyjnego (zewnętrznego i wewnętrznego). Jest przydatna do obserwacji np. magazynów, biur, hurtowni czy szkół.

Jakość obrazu:

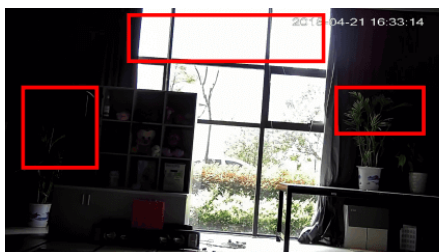
Kamera ma możliwość zapisu obrazu nawet do 4M.



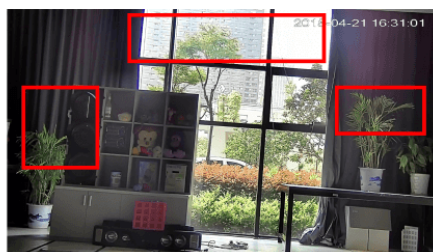
Wybrane funkcje:

1) WDR (Wide Dynamic Range - szeroki zakres dynamiki)

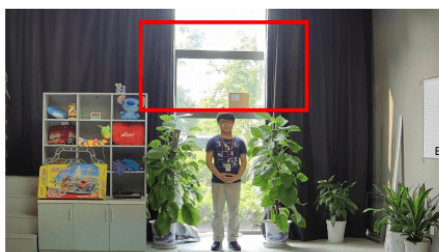
Dzięki niej poprawimy jakość obrazu, gdyż uzyskujemy optymalny kolor i doświetlenie kadru. Funkcja zmienia parametry miejsc niedoświetlonych oraz prześwietlonych.



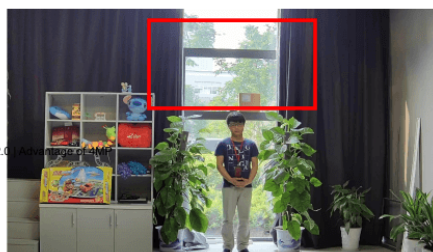
WDR OFF



WDR ON



120dB WDR



140dB WDR

2) DNR (Digital Noise Reduction - cyfrowa redukcja szumów)

Dzięki niej łatwo zredukujemy szumy na obrazie, ale zminimalizujemy niedociągnięcia powstałe w wyniku całkowitego lub niedostatecznego braku światła.

3) BLC (Back Light Compensation - kompensacja światła wstecznego)

Funkcja przydatna w sytuacji, gdy sprzęt ukierunkowany jest na silne światło i pierwszy plan jest zbyt ciemny, przez co też niewyraźny. BLC rozświetla ciemne miejsca, wraz z tłem, dzięki czemu jakość obrazu jest zdecydowanie lepsza.

Smart PSS (dla komputera)



DMSS (dla urządzeń mobilnych)



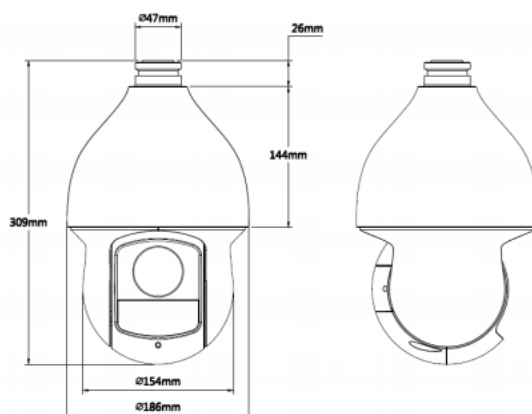
Oprogramowanie ONVIF (współpraca z większością kamer IP)



Specyfikacja techniczna:

- standard: TCP/IP
- przetwornik: 1/2.8" 2 MPX STARVIS™ CMOS
- rozdzielczość: 1080p (1920 x 1080), 720p (1280 x 720), 704 x 576 (D1)
- czułość: 0.005Lux F1.6 (kolor); 0.0005 Lux F1.6 (B/W)

- tryby pracy:
 - strumień główny: 1920 x 1080, 1280 x 960, 1280 x 720
 - strumień pomocniczy 1: 704 x 576, 352 x 288
 - strumień pomocniczy 2: 1920 x 1080, 1280 x 960, 1280 x 720, 704 x 576, 352 x 288
- obiektyw zmiennoogniskowy 4.8-120 mm
- kąt widzenia: 59° ... 2.4°
- zoom optyczny: 25x
- zoom cyfrowy: 16x
- wyjście wideo: 1 Vpp / 75 Ω
- stosunek sygnał/szum (S/N): >55 dB
- promiennik podczerwieni - zasięg do 150 m
- prędkość obrotowa przy presetach:
 - max. 400 °/s w poziomie
 - max. 300 °/s w pionie
- prędkość obrotowa (sterowanie ręczne):
 - 0.1 °/s ... 300 °/s (poziom)
 - 0.1 °/s ... 200 °/s (pion)
- zakres obrotu (pan tilt):
 - 360° ciągły (poziom)
 - -15° ~ 90° (pion)
- prędkość transmisji strumienia głównego: max. 50 kI/s - 1080p/720p
- liczba presetów: 300
- liczba tras: 8
- skanowanie w poziomie: tak
- metoda kompresji obrazu: H.265 / H.264 / MJPEG
- wejścia / wyjścia alarmowe: 2/1
- przepływność (bitrate):
 - 448 ... 8192 kbit/s - H.264
 - 768 ... 4608 kbit/s - H.265
 - 5120 ... 10240 kbit/s - MJPEG
- audio: wejście na mikrofon zewnętrzny, wyjście audio, detekcja dźwięku
- interfejs sieciowy: 10/100 Base-T (RJ-45)
- dostęp z telefonu komórkowego: darmowa aplikacja gDMSS Lite (Android) i iDMSS Lite (iOS)
- protokoły sieciowe: IPv4/IPv6, HTTP, HTTPS, SSL, TCP/IP, UDP, UPnP, ICMP, IGMP, SNMP, RTSP, RTP, SMTP, NTP, DHCP, DNS, PPPoE, DDNS, FTP, IP Filter, QoS, Bonjour, IEEE 802.1x
- Web server: wbudowany, Zgodność z NVR
- ONVIF 2.42
- max. liczba użytkowników on-line: 20
- stopień ochrony: IP66
- temperatura pracy : -40 °C ... +70 °C
- zasilanie: 24VAC / 3A ; PoE
- pobór mocy: ≤ 23 W
- wymiary: 305 x 450 x 186 mm (z uchwytem)
- waga: 4.47 kg (z uchwytem)



W zestawie:

- kamera Dahua SD59225U-HNI - 1 szt;
- zasilacz 24VAC / 3A - 1 szt;
- uchwyt ścienny PFB300S - 1 szt;
- adapter PFA110 - 1 szt.

